

# Exposé

## Wohnung in München

### Tolle Wohnung in guter Lage - Schwabing



Objekt-Nr. **OM-318915**

### Wohnung

Vermietung: **1.000 € + NK**

Ansprechpartner:  
CZ

Guddenstr.15  
80807 München  
Bayern  
Deutschland

Baujahr	1972	Übernahme	ab Datum
Etagen	3	Übernahmedatum	01.12.2024
Zimmer	1,00	Zustand	gepflegt
Wohnfläche	37,00 m <sup>2</sup>	Badezimmer	1
Summe Nebenkosten	200 €	Etage	1. OG
Miete Garage/Stellpl.	100 €	Tiefgaragenplätze	1
Mietsicherheit	2.750 €	Heizung	Zentralheizung

# Exposé - Beschreibung

## Objektbeschreibung

Wunderschöne helle Wohnung wartet auf eine(n) zuverlässige(n) MieterIn.

1-Zimmer Wohnung mit Balkon im ersten Stock in einer ruhigen Straße mit Blick auf Garten. Küche mit Fenster, Tageslichtbad!

Dazu noch ein Tiefgaragenstellplatz (kein Duplex) in UG.

Neue Küche mit Kühlschrank, Ofen, Herd, Dunstabzugshaube.

Abgerundet wird das Angebot durch einen geräumigen Kellerabteil, gemeinschafts-Waschmaschinen sowie ein Fahrradraum.

Interesse? Neben Ihren Bewerbungsunterlagen nehmen Sie bitte die Zeit und schreiben Sie 2-3 Sätze zu Ihnen und warum Sie gerade umziehen. Gerne hinterlassen Sie mir Ihre Rufnummer, ich rufe Sie gern an, um einen Besichtigungstermin zu vereinbaren.

Vermietung nur an Nichtraucher ohne Haustiere.

## Ausstattung

### **Fußboden:**

Laminat, Fliesen

### **Weitere Ausstattung:**

Balkon, Garten, Keller

## Sonstiges

Das Mietverhältnis wird vorerst auf 3 Jahre befristet. Eine Verlängerung ist möglich.

## Lage

Schwabing Nord nur wenige Schritte und parallel zur Leopoldstraße.

Alles direkt nebenan. Sehr ruhige Straße.

### **Infrastruktur:**

Apotheke, Lebensmittel-Discount, Allgemeinmediziner, Kindergarten, Grundschule, Hauptschule, Realschule, Gymnasium, Gesamtschule, Öffentliche Verkehrsmittel

# Exposé - Energieausweis

Energieausweistyp	Verbrauchsausweis
Erstellungsdatum	ab 1. Mai 2014
Endenergieverbrauch	163,00 kWh/(m <sup>2</sup> a)
Energieeffizienzklasse	E

## Exposé - Galerie

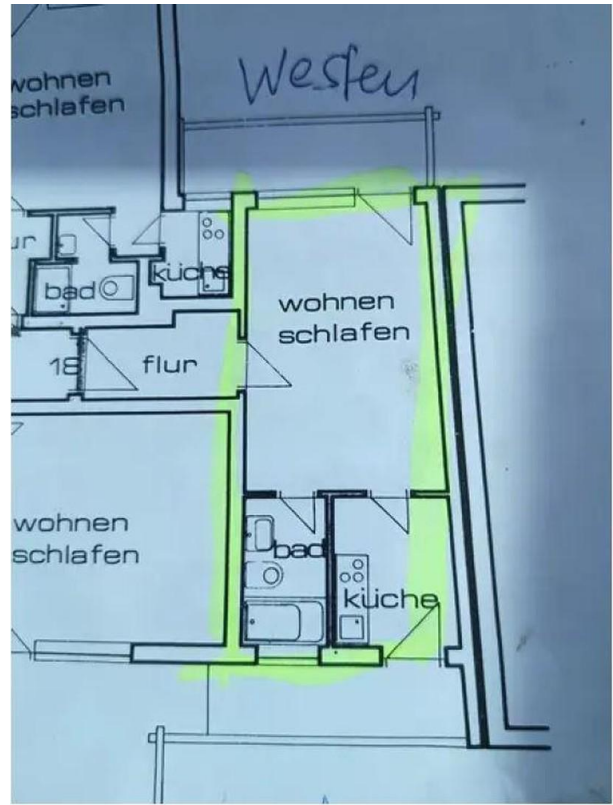




# Exposé - Galerie



# Exposé - Galerie



# Exposé - Grundrisse

