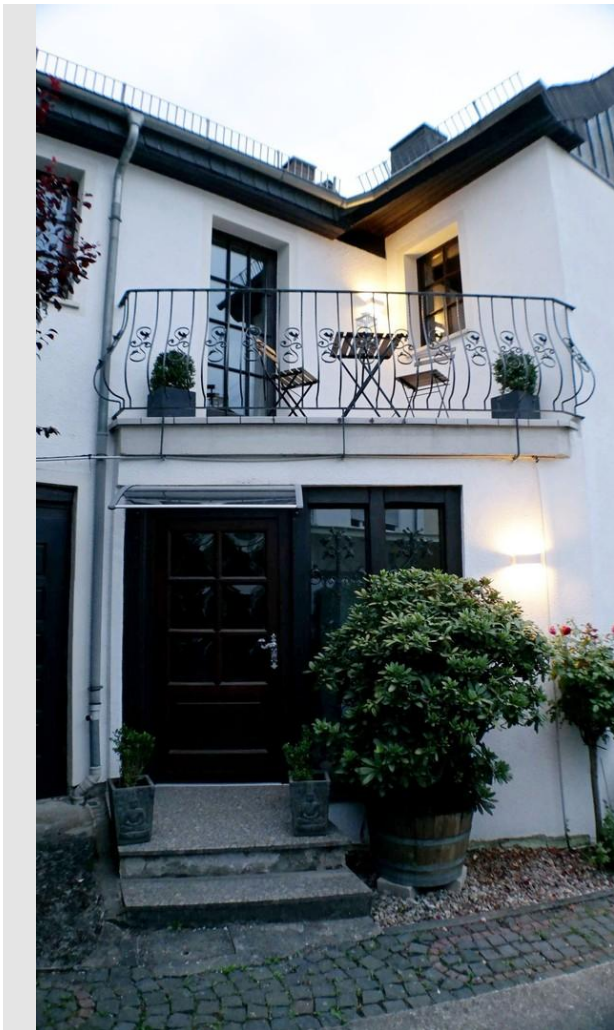


# Exposé

## Maisonette in Oestrich-winkel

### 4-Zi-Wohnung möbliert für 3er WG in Oestrich-Winkel



Objekt-Nr. OM-318916

### Maisonette

Vermietung: **1.590 € + NK**

Ansprechpartner:  
Bauleiter

Taunusstr. 5  
65375 Oestrich-winkel  
Hessen  
Deutschland

Baujahr	1988	Mietsicherheit	3.900 €
Etagen	2	Übernahme	Nach Vereinbarung
Zimmer	5,00	Zustand	gepflegt
Wohnfläche	145,00 m <sup>2</sup>	Schlafzimmer	3
Nutzfläche	10,00 m <sup>2</sup>	Badezimmer	2
Energieträger	Gas	Heizung	Zentralheizung
Summe Nebenkosten	400 €		

# Exposé - Beschreibung

## Objektbeschreibung

Haus mit 5 Zimmer , komplett möbliert, 2 Bäder mit Dusche und Wanne .

- Es sind 3 Wohnbereiche von jeweils ca. 26 qm verfügbar .

Die Wohnbereiche sind mit Bett , Kleiderschrank , Schreibtisch komplett ausgestattet.

- Im Erdgeschoß befinden sich der Gemeinschaftsbereich mit Wohnraum , Küche , Eßzimmer und Duschbad sowie Diele und Hobbyraum .

Ein idealer Ort für bis zu 3 Personen die im EG Gemeinschafts- und Kommunikationsräume nutzen .

Die Wohnbereiche in den Obergeschossen gewähren persönlichen Rückzug.

Ausstattung EG :

- Einbauküche ,
- Schrankraum für Kleider und Wama .
- Wohn- Essraum möbliert .
- Gäste WC - mit Dusche .

Ausstattung OG :

- 3 Wohnbereiche von jeweils ca. 26 m<sup>2</sup> komplett möbliert
- Böden in Echtholzparkett .
- Tageslicht-Bad mit Wanne
- Echtholz-Parkett in den Wohnbereichen

5 - ZKB Maisonette möbliert für WG in Oestrich-Winkel 65375 Oestrich-Winkel

Zimmer: 5,00

## Ausstattung

Gepflegte hochwertige Ausstattung mit Einbauküche , Geschirrspüler ,

Gefrierschrank , Waschmaschine , TV-Gerät

### **Fußboden:**

Parkett, Fliesen

### **Weitere Ausstattung:**

Balkon, Keller, Vollbad, Duschbad, Einbauküche, Gäste-WC

## Sonstiges

Es wird ein Mietvertrag angeboten für eine oder zwei Mietvertragsparteien .

Mietverhältnis 6 bzw. 12 Mon nach Wunsch mit Prolongation !

Es handelt sich um eine "NO PARTY" location .

## **Lage**

Lage: Oestrich-Winkel im Ort kern

ca. 2 km zur EBS !

# Exposé - Energieausweis

Energieausweistyp	Verbrauchsausweis
Erstellungsdatum	ab 1. Mai 2014
Endenergieverbrauch	112,00 kWh/(m <sup>2</sup> a)
Energieeffizienzklasse	B

## Exposé - Galerie



Diele

# Exposé - Galerie



Diele



Aufgang

# Exposé - Galerie



Küche



Küche 1

# Exposé - Galerie



Küche 2



Wohnraum 1

# Exposé - Galerie



Wohnraum 2



Wohnraum 3



# Exposé - Galerie



Essraum



Dusche EG

# Exposé - Galerie



Dusche EG



OG 1

# Exposé - Galerie



OG 2



OG 2

# Exposé - Galerie



OG 2

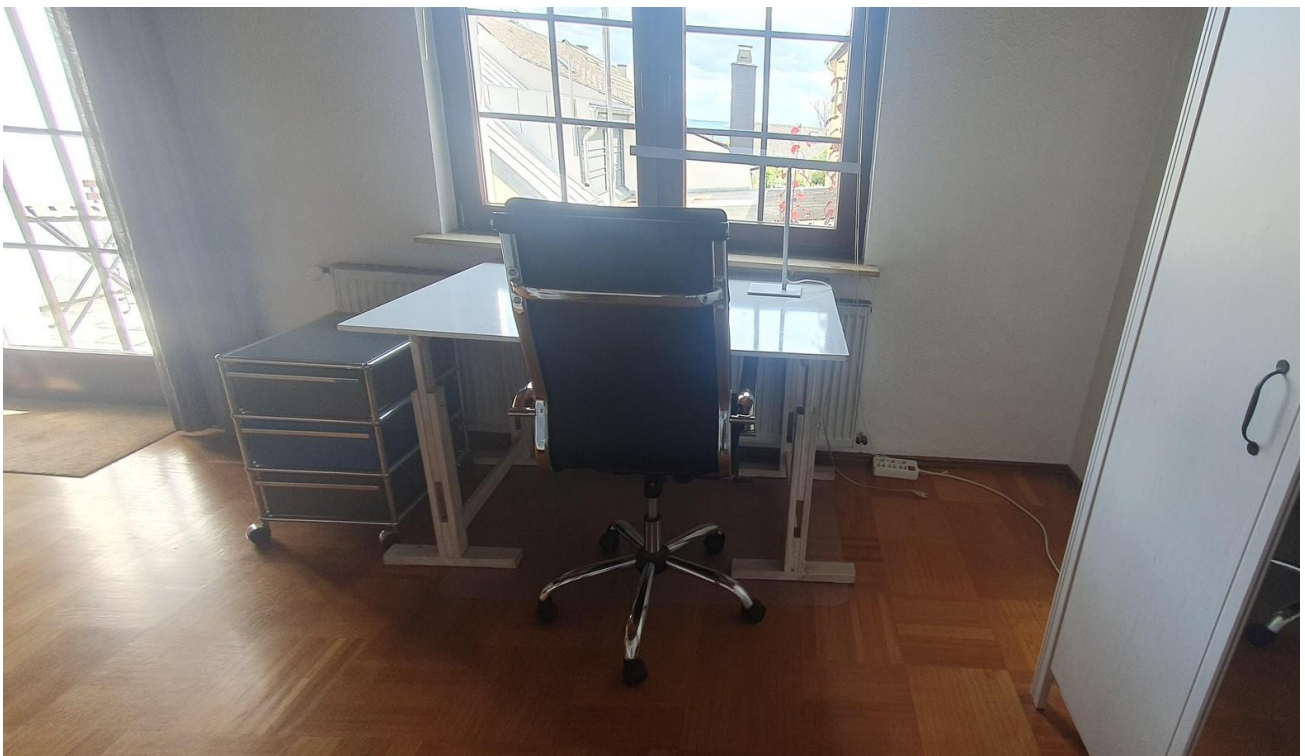


OG major

# Exposé - Galerie



OG major



OG major

# Exposé - Galerie



Bad 1



Bad 2



Top 1

# Exposé - Galerie



Top 2



Top 3

# Exposé - Galerie



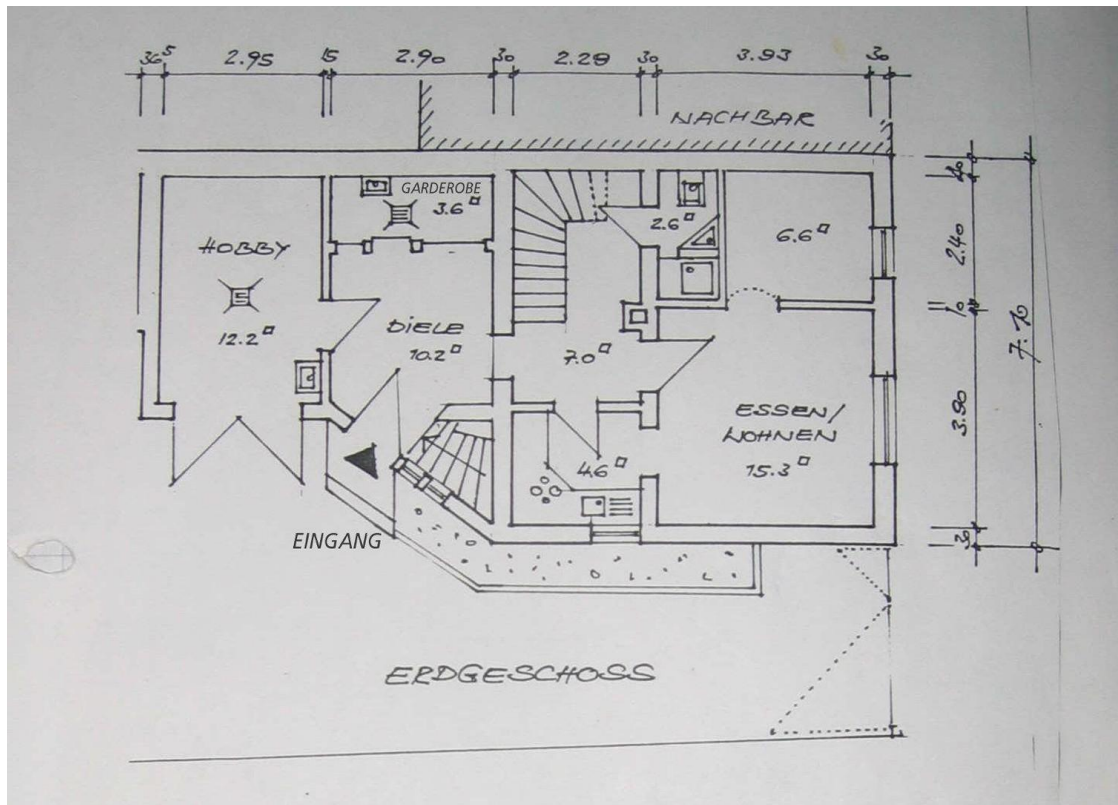
Top 4



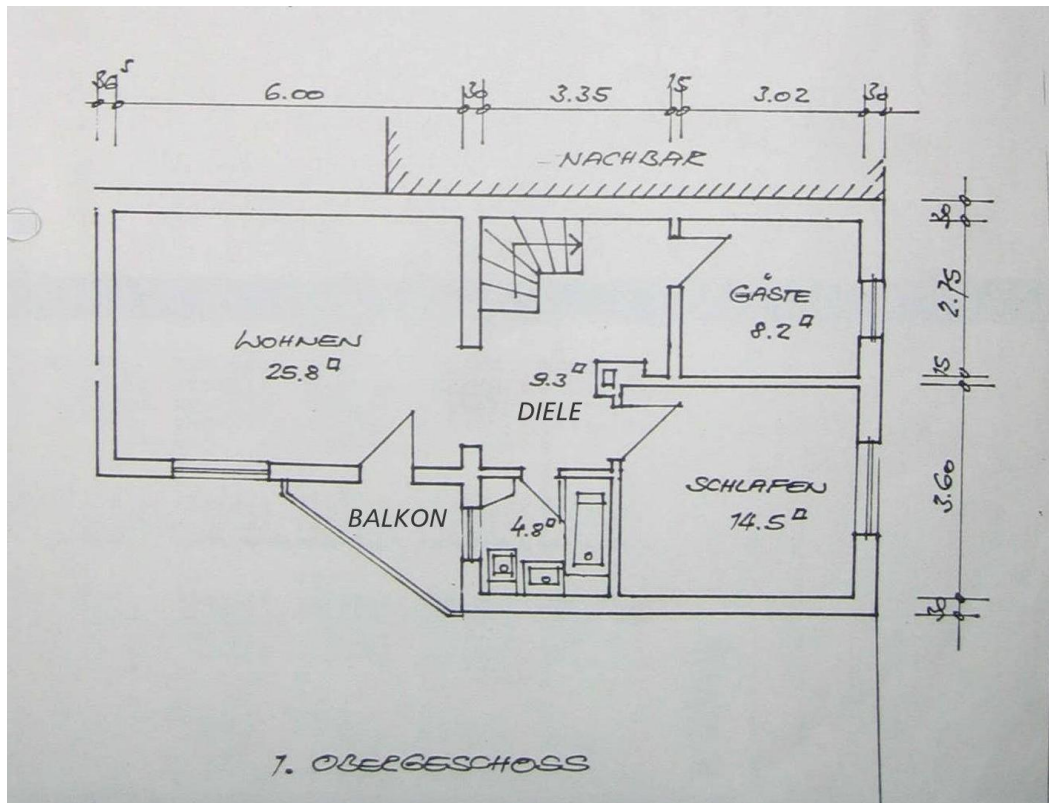
Top 5



# Exposé - Galerie



EG



OG