

Exposé

Wohnung in Karlsruhe

3 ZKB Neubau, , ruhige Lage



Objekt-Nr. OM-318954

Wohnung

Vermietung: **1.650 € + NK**

Ansprechpartner:
Eva Messerschmidt

Netanel-Weil-Str. 2/4
76131 Karlsruhe
Baden-Württemberg
Deutschland

Baujahr	2024	Miete Garage/Stellpl.	80 €
Etagen	4	Mietsicherheit	5.700 €
Zimmer	3,00	Übernahme	Nach Vereinbarung
Wohnfläche	94,50 m ²	Zustand	Erstbezug
Nutzfläche	6,00 m ²	Schlafzimmer	2
Energieträger	Fernwärme	Badezimmer	1
Nebenkosten	130 €	Etage	2. OG
Heizkosten	70 €	Tiefgaragenplätze	1
Summe Nebenkosten	200 €	Heizung	Fußbodenheizung

Exposé - Beschreibung

Objektbeschreibung

Diese Wohnung ist Teil eines Mehrfamilienhauses mit 15 Wohneinheiten verteilt auf 4 Etagen. Derzeit werden noch letzte Arbeiten bis zu Fertigstellung (Januar 2025) getätigt. Energiestandard: KfW 55 Effizienzhaus.

Ausstattung

Die Wohnungen überzeugen durch:

- schöne Architektur
- Schöne Bäder mit bodengleichen Duschen, Handtuchhgz, Waschtischunterschrank,
- einheitlicher Fliesenbelag in Limestone-Optik
- Fußbodenheizung
- Aufzug
- Tiefgarage
- Video-Gegensprechanlage
- Abstellraum in Küchennähe
- ansprechender Garten

Fußboden:

Fliesen

Weitere Ausstattung:

Balkon, Keller, Fahrstuhl, Duschbad, Einbauküche, Gäste-WC, Barrierefrei

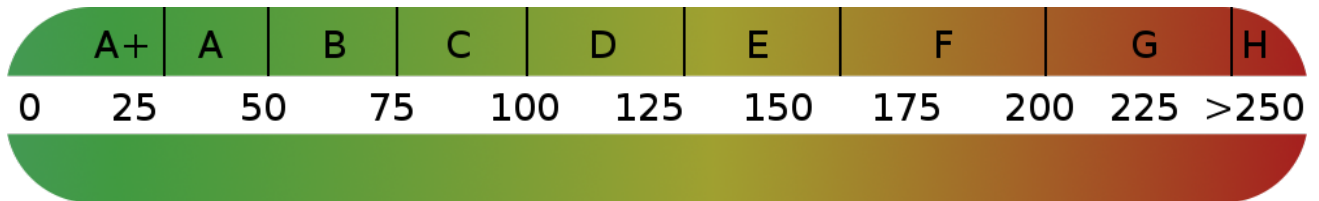
Lage

Die Netanel-Weil-Str. liegt zwischen Ludwig-Erhard-Alle und Gottesauer Str. und grenzt an die Lohfeldsiedlung an.

Die Lage ist daher ruhig und doch verkehrsgünstig gelegen mit 2 Strassenbahnhaltestellen in <300 m entfernt.

Exposé - Energieausweis

Energieausweistyp	Bedarfsausweis
Erstellungsdatum	ab 1. Mai 2014
Endenergiebedarf	35,00 kWh/(m ² a)
Energieeffizienzklasse	A+, A



Exposé - Galerie



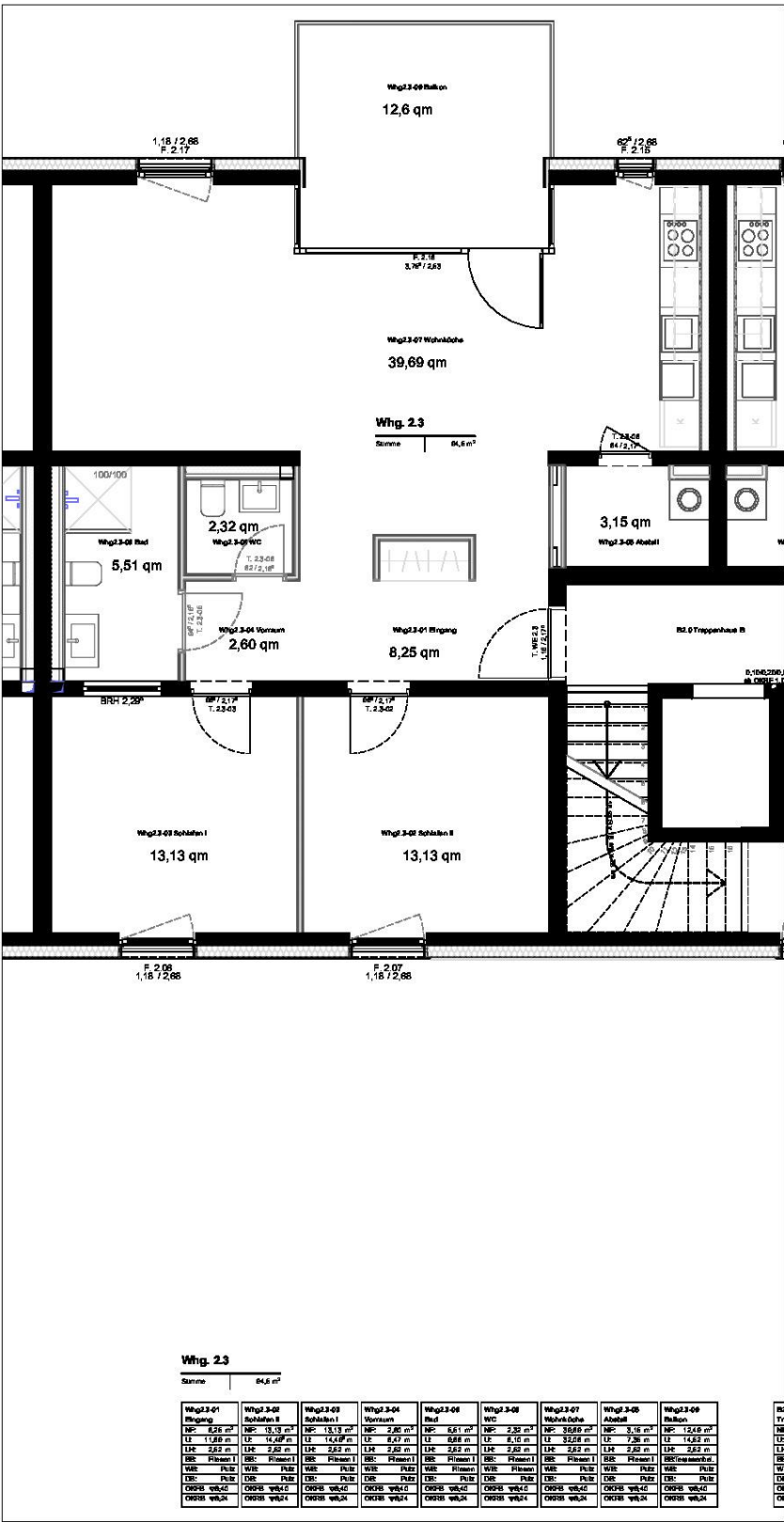
Exposé - Galerie



Exposé - Galerie



Exposé - Grundrisse



Exposé - Grundrisse

