

Exposé

Einfamilienhaus in Pohlheim

Traumhaus 2-MFH mit sonnigem großen Grundstück auch für zwei Familien - (saniert), Energie KL. A



Objekt-Nr. OM-318995

Einfamilienhaus

Verkauf: **748.000 €**

Ansprechpartner:
Giuseppe Raguso
Mobil: 0170 8079452

35415 Pohlheim
Hessen
Deutschland

Baujahr	1968	Zustand	Erstbez. n. Sanier.
Grundstücksfläche	663,00 m ²	Schlafzimmer	5
Etagen	3	Badezimmer	5
Zimmer	7,00	Garagen	1
Wohnfläche	207,00 m ²	Carports	1
Nutzfläche	59,00 m ²	Stellplätze	1
Energieträger	Luft-/Wasserwärme	Heizung	Zentralheizung
Übernahme	sofort		

Exposé - Beschreibung

Objektbeschreibung

PROVISIONSFREI & DIREKT VOM EIGENTÜMER

Profitieren Sie von der Staatlichen Rückerstattung der Grunderwerbssteuer in Höhe von 6% beim Erwerb der ersten Immobilie.

Eine weitere staatliche Förderungen ist, wenn Sie das 1. mal eine Immobilie zum Eigennutz erwerben, steht Ihnen eine 0,6% Finanzierung über die WI-Bank zur Verfügung (bei gewissen Einkommensgrenzen). Sprechen Sie uns gerne darauf an.

Zusätzlich von der Zinssenkung der EZB profitieren!

Zins ab 3,2%

Tilgung ab 1,5%

Es liegt ein Hyp-Zertifiziertes Immobilien Gutachten (höchste Gutachterklasse) vor. Dieses Gutachten bescheinigt einen Marktwert in Höhe von 890.000€. Gerne können Sie dieses Gutachten bei Ihren Verhandlungen mit den Banken nach der besten Finanzierung positiv heranziehen.

Mit seiner Effizienzklasse A, der neuen Außendämmung, neuen Luft-Wärme-Pumpe, neuen 3-fach-verglasten Fenstern und einer Dach-Aufsparren-Dämmung setzt es neue Maßstäbe.

Mit einer großzügigen Wohnfläche von 207 m² und einem weitläufigen Grundstück von 663 m² bietet dieses hochwertig sanierte Haus bietet viele Nutzungsmöglichkeiten. Sie können das 3-Mehrfamilienhaus beispielsweise als Mehrgenerationenhaus für die große Familie nutzen oder in die EG-Wohnung selbst einziehen und die OG-Wohnung sowie Souterrainwohnung vermieten.

Im Erdgeschoss befindet sich eine 3-Zimmerwohnung mit 96 m² Wohnfläche, einem offenen Wohn-Essbereich, großem Garten, großer 24 m² Holzterrasse, großem Garten, Doppelgarage und Kellerraum. Zu der EG-Wohnung ist zugehörig die 1-Zimmer Souterrainwohnung im Keller mit 21 m², Schlafzimmer inkl. Küche und Badezimmer.

Im Obergeschoß befindet sich eine 3-Zimmerwohnung mit 88 m², einem offenen Wohn-Essbereich, Balkon, Außenstellplatz und Kellerraum. Das Objekt ist nach WEG in ein 2-Familienhaus mit 2 Grundbuchblättern geteilt. Verfügt jedoch über 3 Wohneinheiten, die alle einen separaten Zähler für Strom, Wasser und Heizung haben, sodass eine saubere Nebenkostenabrechnung gewährleistet ist.

Dieses Haus verfügt über zahlreiche Smart-Home-Features wie steuerbare elektrische Rollläden, elektrische Fußbodenheizung in den Badezimmern, eine Smart-Home Video-Gegensprechanlage und eine Video-Überwachungssysteme.

Ein weiteres Highlight ist die neu angelegte 24 m² Holzterrasse aus hochwertigem Douglasienholz. Hier können Sie entspannen und den Tag bei einem Cocktail mit Freunden ausklingen lassen.

Insgesamt überzeugt dieses Traumhaus durch seine außergewöhnliche Ausstattung und die großzügigen Räume, die zum Wohlfühlen einladen.

Dieses energetische Meisterwerk eines frisch sanierten, freistehenden

3-Mehrfamilienhaus in Pohlheim lässt keine Wünsche offen.

Kontaktieren Sie uns noch heute und vereinbaren Sie einen Besichtigungstermin - dieses Haus könnte Ihr neues Zuhause werden!

Ausstattung

Energieeffizienz Level A:

- Energiekonzept mittels Energieberater

- Neue Luft-Wärme-Pumpe
- Neues WDVS-System (Dämmung des kompletten Hauses)
- Neue 3-fach verglaste Fenster sowie eine Sicherheits-Haustür aus Aluminium
- Neue Dämmung der Jalousie-Kästen
- Aufsparrendämmung im Spitzboden

Innenausstattung

- Echtholz-Eichen-Parkett mit extra großen Dielen (klebend verlegt - optimale Trittschall Akustik & Qualität)
- Hochwertige Holz-Fußbodenleisten (geklebt)
- Verspachtelung aller Wand- und Deckenoberflächen
- Brillux Malervlies auf allen Wand-Oberflächen
- Abgehängte Decken mit dimmbaren LED-Decken Spots
- Neue Wohnungsabschlusstüren für alle 3 Wohneinheiten
- Hochwertige großformatige Feinsteinzeug-Fliesen
- Helle, moderne und hochwertige Innentüren
- Edelstahlgriffe an den Innentüren

Smart Home

- Hochwertige 10-Zoll-Video-Gegensprechanlage mit Finger-Abdruck-Öffnung (SMART- Home deutscher Hersteller Goliath) - alle Etagen
- Video-Überwachungssystem SMART-Home (Goliath): 4 Außen-Überwachungskameras & Video-Recorder Ultra-HD 4K mit 3 TB Festplatte für langes Speichern (bei Urlaub)
- Multi-Media-Serverschrank mit zentraler Steuerung der Smart-Home & Media-Haustechnik (inkl. Video-Recorder für Überwachungskameras, SAT-Anlage, Netzwerk Switch, Patchpanel und Patchkabel)
- Lichtkonzept Philips HUE (LED Stripes Wohn- und Essbereich) & Ablagefächer im Masterbad
- Elektrische Fußbodenheizung - Haupt-Bad (SMART-Home)
- Elektrische Jalousie (SMART-Home)

Elektro

- Komplette Neuinstallation
- Lichtkonzept zur Ambientebeleuchtung (SMART-Home Philipps)
- Dimmbare GIRA Lichtschalter - Digital-Touch - (Decken- LED-Spots und Deckenlampe)
- TV- & Netzwerkanschlüsse in jedem Raum
- W-LAN Access Points pro Etage für perfektes W-LAN
- Beleuchtung der Hauswand, Eingangsbereiches und Garten

Sanitär

- Komplette Neuinstallation aller Leitungen Wasser- & Heizungsleitungen
- Neue Luft-Wärme-Pumpe
- Kernsanierung aller Bäder

- Große marmorisierte Wandfliesen und passende anthrazitfarbenen Bodenfliesen
- Hochwertige Badarmaturen (Hansgrohe / Villeroy & Boch) im Schwarz-matt Design
- Neue Designheizkörper
- Masterbad mit großer Badewanne & begehbare Dusche
- Geberit Hänge-WCs
- Extra Waschkeller mit Anschlüssen für alle 3 Wohneinheiten

Außenanlagen

- Neues WDVS-System (Fassadendämmung)
- Fassaden- sowie Sockelsanierung
- Sanierung des Balkons
- Hochwertige Douglasien-Holzterrasse
- Komplette Neugestaltung des Gartens inkl. neuem Rollrasen
- 1 Neu gepflasterter Parkplatz
- Doppelgarage mit elektrischer Öffnung

Fußboden:

Parkett, Fliesen

Weitere Ausstattung:

Balkon, Terrasse, Garten, Keller, Vollbad, Duschbad, Gäste-WC

Lage

Pohlheim ist über die A5 Frankfurt-Kassel sehr gut erreichbar. Ebenso schnell gelangen Sie auch zur A45 oder A485, sodass Sie optimal an die Region angebunden sind.

Pohlheim liegt an der Bahnlinie Gießen-Gelnhausen. Die Bahnbuslinien Gießen-Nidda und Gießen-Laubach-Schotten führen durch die Stadtteile Watzenborn-Steinberg, Hausen und Garbenteich.

Die Immobilie befindet sich in Pohlheimer Ortsteil Dorf-Güll in ruhiger Ortsrandlage. Pohlheim gehört zum südlichen Teil des Landkreises Gießen. Es grenzt im Osten an die Stadt Lich, im Süden an die Stadt Münzenberg, im Westen an die Gemeinde Langgöns und die Stadt Linden.

Im Stadtteil Garbenteich finden Sie alle wichtigen Geschäfte für Ihren täglichen Bedarf. Ob Supermärkte, Ärzte, Apotheken oder Restaurants. In Garbenteich befindet sich ebenso eine Grundschule. Die Universitätsstadt Gießen ist ca. 7km entfernt.

Infrastruktur:

Apotheke, Lebensmittel-Discount, Allgemeinmediziner, Kindergarten, Grundschule, Hauptschule, Realschule, Gymnasium, Gesamtschule, Öffentliche Verkehrsmittel

Exposé - Energieausweis

Energieausweistyp	Bedarfsausweis
Erstellungsdatum	ab 1. Mai 2014
Endenergiebedarf	49,90 kWh/(m ² a)
Energieeffizienzklasse	A



Exposé - Galerie



Exposé - Galerie



Exposé - Galerie



Exposé - Galerie



Provisionsfrei

Erstattung der Grunderwerbssteuer

Exposé - Galerie



Exposé - Galerie



Exposé - Galerie



Exposé - Galerie



Exposé - Galerie



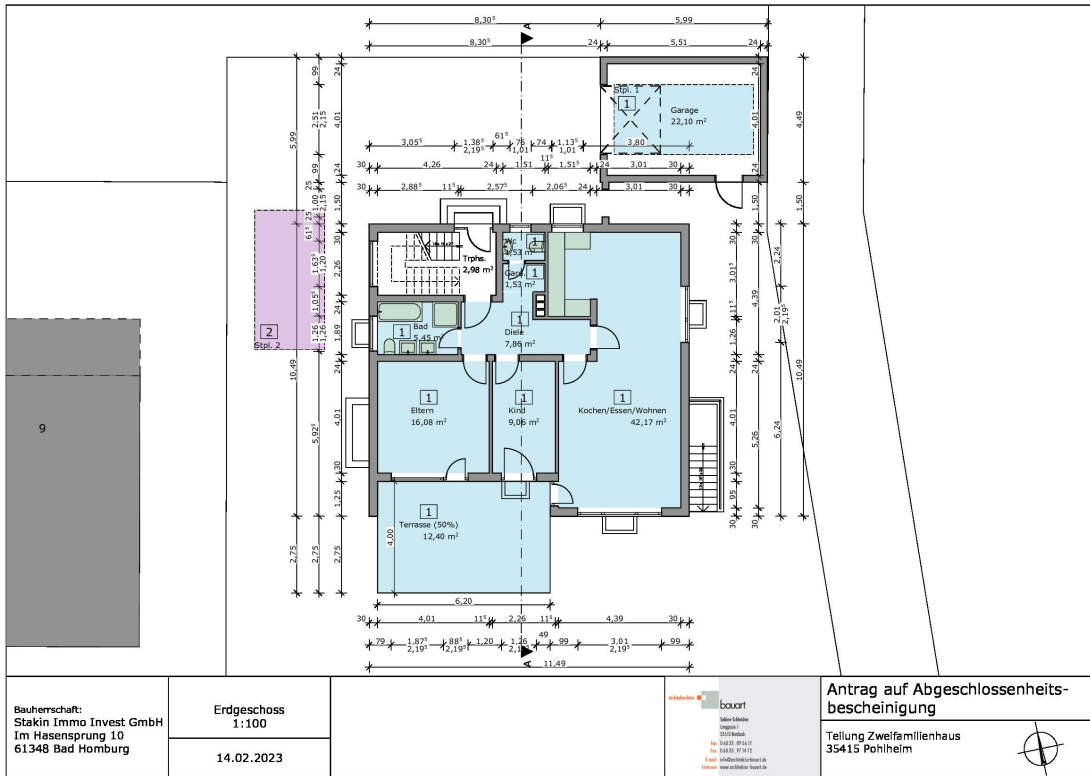
Exposé - Galerie



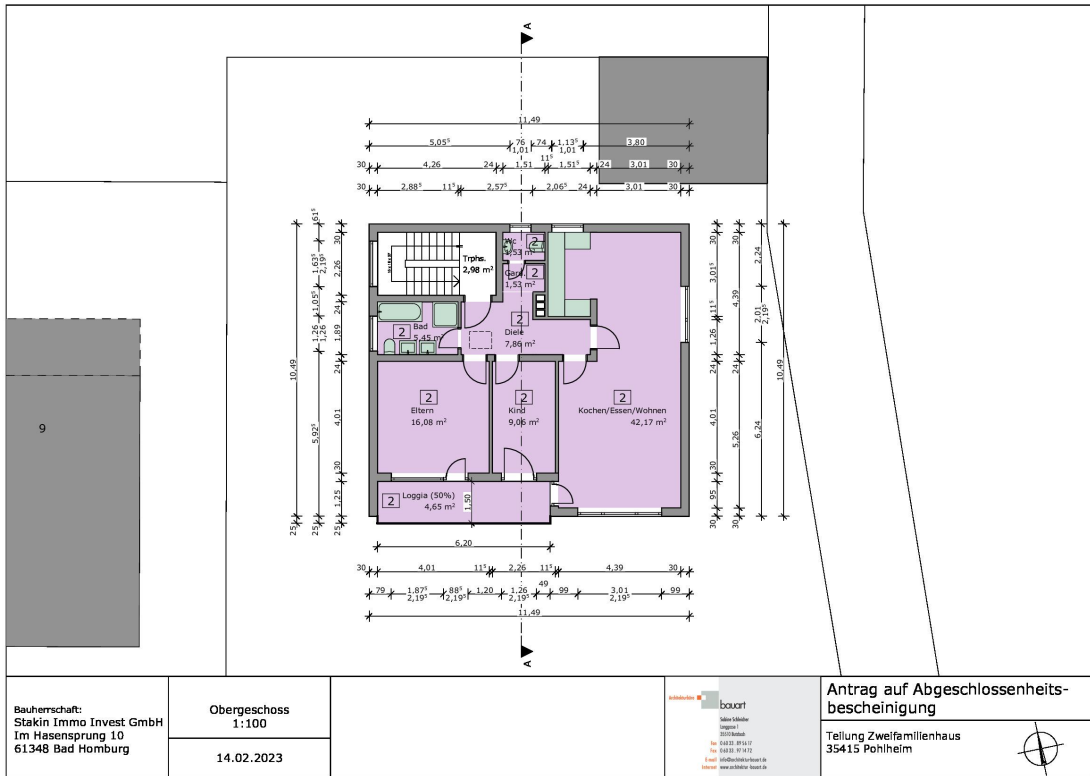
Exposé - Galerie



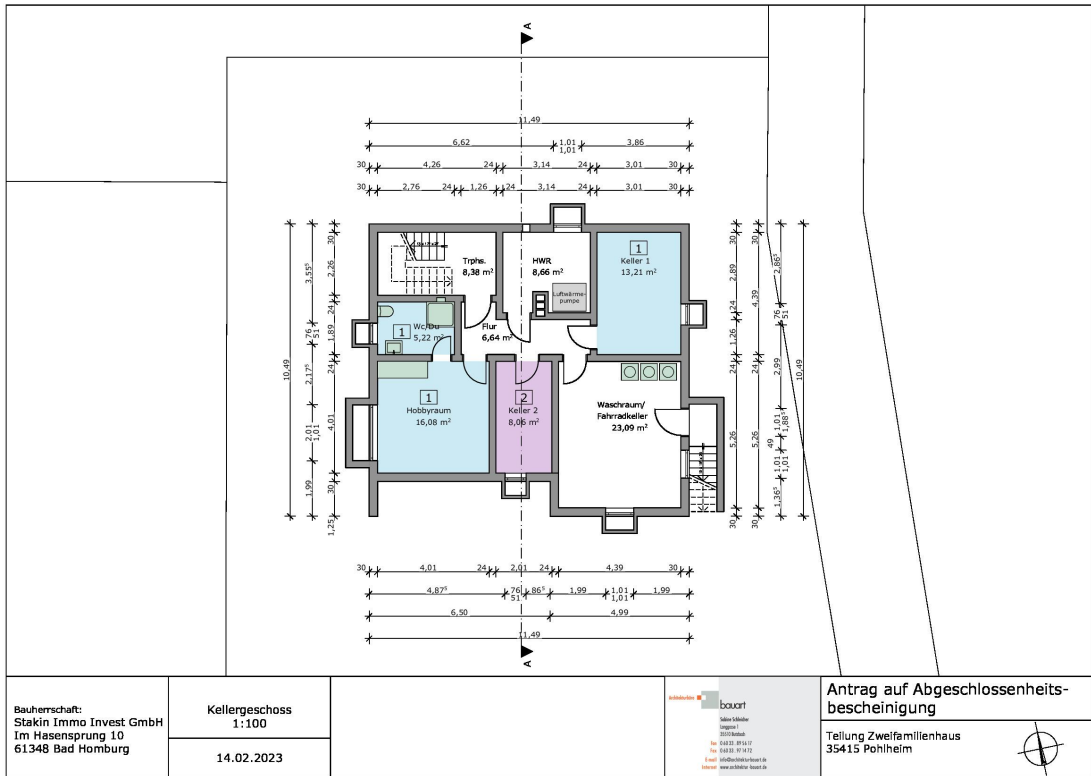
Exposé - Grundrisse



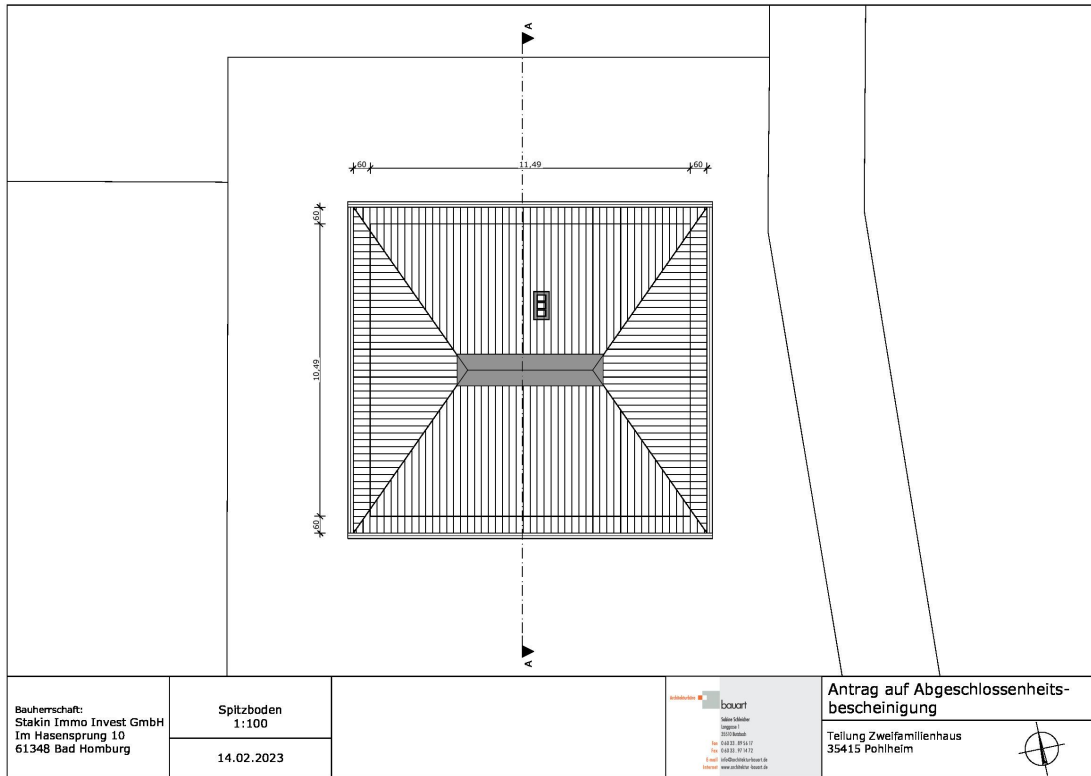
Exposé - Grundrisse



Exposé - Grundrisse



Exposé - Grundrisse



Exposé - Grundrisse



Exposé - Grundrisse



Exposé - Grundrisse

