

Exposé

Reihenhaus in Hannover

Neubau: Stadthaus in Hannover-Bothfeld Energieeffizienz A+ mit 2 Parkplätzen



Objekt-Nr. OM-319039

Reihenhaus

Verkauf: **723.000 €**

Ansprechpartner:
Jan Fiete Buschmann

Hartenbrakenstrasse 28
30659 Hannover
Niedersachsen
Deutschland

Baujahr	2024	Übernahmedatum	15.11.2024
Grundstücksfläche	200,00 m ²	Zustand	Erstbezug
Etagen	3	Schlafzimmer	3
Zimmer	6,00	Badezimmer	2
Wohnfläche	156,00 m ²	Stellplätze	2
Energieträger	Luft- /Wasserwärme	Heizung	Fußbodenheizung
Übernahme	ab Datum		

Exposé - Beschreibung

Objektbeschreibung

Weihnachten in Ihrem neuen Zuhause. Dieses moderne Stadthaus ist über 3 Etagen konzipiert. Es verfügt insgesamt über 6 Zimmer - verteilt auf 156 m². Im Erdgeschoss befindet sich der Wohn- und Essbereich mit einer 4 m breiten und raumhohen Schiebetür. Diese führt in den Außenbereich mit einer 12 m² großen Terrasse und einem eigenen ca. 60 m² großen Garten. Dieser lädt mit seiner optimalen Süd/West Ausrichtung zur Erholung ein. Zusätzlich befindet sich auf dieser Etage ein großzügiger HWR Raum mit zusätzlichem Platz für Schränke und E-Bikes. Des Weiteren ist hier, die nur zu dieser Wohnung gehörenden Heizungsanlage, mit eigener Luft/Wärmepumpe untergebracht. Vom HWR-Raum abgehend rundet ein separates, ruhig gelegenes Büro das Erdgeschoss ab. Über die geschlossene Holzterrasse gelangt man ins Obergeschoss. Hier befinden sich 2 großzügige Kinderzimmern mit 2,70 hohen Decken und raumhohen Fenstern, sowie ein Vollbad mit bodentiefer Dusche und Badewanne. Vom Flur abgehend gelangt man außerdem in den Elterntrakt mit geräumiger Ankleide, Schlafzimmer und direkt angegliedertem Duschbad, ebenfalls mit bodentiefer Dusche. Im Obergeschoss befindet sich im ausgebauten Dachgeschoss ein Gästezimmer/Büro sowie ein Abstellraum.

Das Objekt wurde mit einer Luft-Wärme Pumpe nach KfW 55 Standard gebaut. Im Bedarfsausweis ergibt sich durch den Energiebedarf von 14,5 kW/h die Energieeffizienzklasse A+. Beheizt werden das EG und OG über die Fußbodenheizung. Fußbodenbeläge aus hochwertigem Echtholzparkett Eiche natur in den Wohnräumen im EG und OG, sowie Fliesen in den Bädern und im Hauswirtschaftsraum gehören bereits zur Ausstattung. Deckenspots sind in den meisten Räumen schon vorhanden ebenso wie Datenkabel in allen Wohnräumen verlegt worden sind.

Die Wohnung wird zum 15.11.2024 komplett fertiggestellt sein. Sie können ohne versteckte Kosten direkt einziehen. Terrasse und Pflasterarbeiten sind zum Einzug bereits ausgeführt, der Rasen ist gesäht..

Zum Objekt gehören 2 Stellplätze zum Preis von 15.000 € pro Stellplatz. Diese sind bereits im Preis inkludiert

Ausstattung

Eichenparkett, bodentiefe Fenster, Deckenspots, Wannenbad, Duschbad, Gäste WC, Fußbodenheizung, eigener Garten, Terrasse, Pflasterarbeiten, Rasen, 2 Stellplätze

Fußboden:

Parkett, Fliesen

Weitere Ausstattung:

Terrasse, Garten, Vollbad, Duschbad, Gäste-WC

Lage

Die Wohnung liegt im bevorzugten Hannoveraner Stadtteil Bothfeld. Die Nachbarschaft zeichnet sich durch freistehende Einfamilienhäuser, kleinere Mehrfamilienhäuser und viel Grün aus. Das Einkaufszentrum Kurze Kamp mit Straßenbahnanbindung, Restaurants, Supermarkt und Bäcker ist in 800 m erreichbar. Die Immobilie gehört zum Einzugsgebiet der 600 m entfernten Grundschule Grimsehlweg.

Exposé - Energieausweis

Energieausweistyp	Bedarfsausweis
Erstellungsdatum	ab 1. Mai 2014
Endenergiebedarf	14,50 kWh/(m²a)
Energieeffizienzklasse	A+, A



Exposé - Galerie



Garten

Exposé - Galerie



Wohnbereich



Terrasse

Exposé - Galerie



Wannenbad



Kinderzimmer 1

Exposé - Galerie



Kinderzimmer 2



Schlafzimmer

Exposé - Galerie



Ankleide



Büro

Exposé - Galerie



Duschbad



Gäste WC

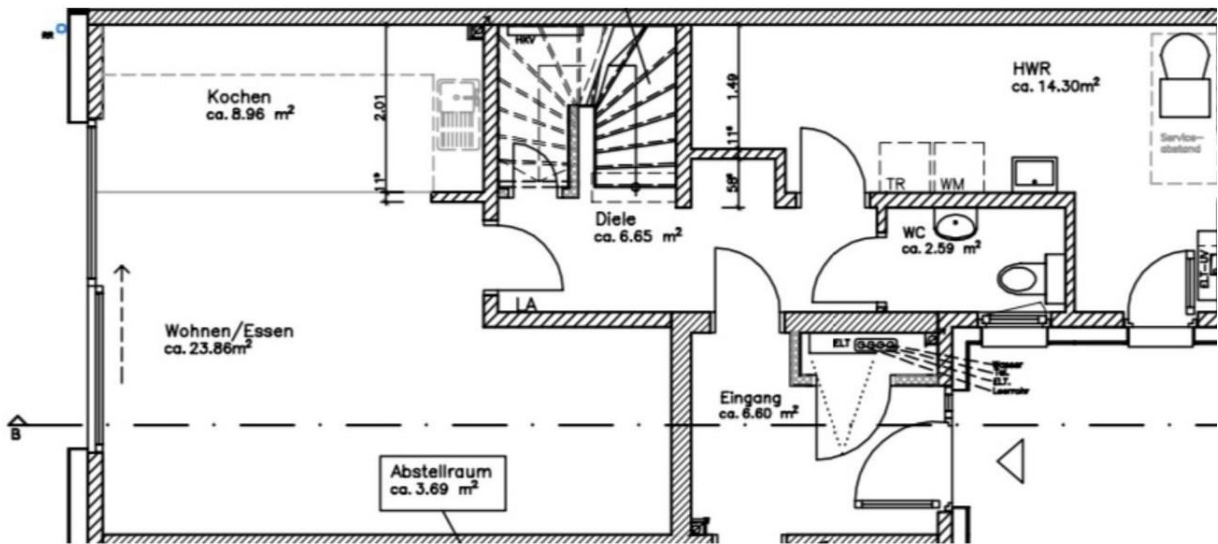
Exposé - Galerie



HWR-Raum

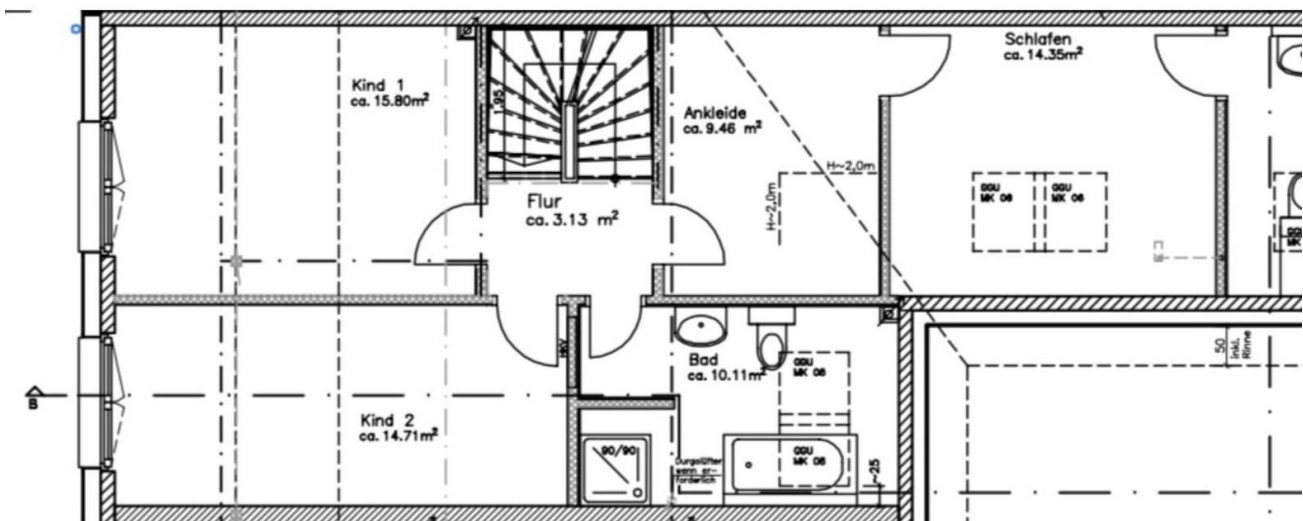
Exposé - Grundrisse

Erdgeschoss



Erdgeschoss

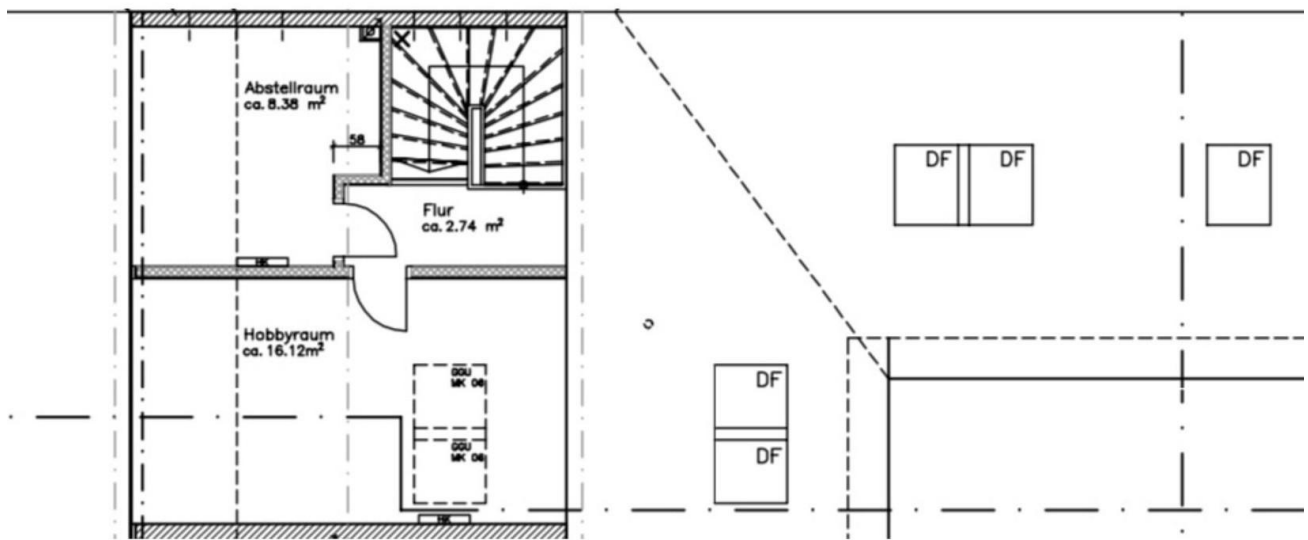
Obergeschoss



Obergeschoss

Exposé - Grundrisse

Dachgeschoss



Dachgeschoss