

Exposé

Bürohaus in Faulbach

Neubau Gewerbeeinheit zur individuellen Nutzung



Objekt-Nr. OM-319045

Bürohaus

Vermietung: **auf Anfrage + NK**

Ansprechpartner:
Tobias Dietrich

Triebweg 6c
97906 Faulbach
Bayern
Deutschland

Baujahr	2025	Etage	Erdgeschoss
Energieträger	Luft-/Wasserwärme	Büro-/Praxisfläche	70,00 m ²
Übernahme	ab Datum	Gesamtfläche	70,00 m ²
Übernahmedatum	01.05.2025	Stellplätze	5
Zustand	Erstbezug	Heizung	Fußbodenheizung

Exposé - Beschreibung

Objektbeschreibung

Die Gewerbeeinheit befindet sich im Erdgeschoss und ist barrierefrei ausgestattet.

Es handelt sich um einen energieeffizienten Neubau, Sie haben somit die Möglichkeit bei der Gestaltung und Ausstattung der Räumlichkeiten. Die lichte Deckenhöhe beträgt 3 Meter.

Die Fläche von 70 m² kann bei Bedarf ggf. vergrößert oder abgetrennt werden. Es können bis zu Kfz 5 Stellplätze angemietet werden.

Für genauere Details und weitere Absprachen stehen wir Ihnen gerne im persönlichen Gespräch zur Verfügung, hinterlassen uns hierzu bitte Ihre vollständigen Kontaktdaten.

Sonstiges

Ein Energieausweis wird nach Fertigstellung erstellt und vorgelegt

Lage

Objektanschrift: Triebweg 6c 97906 Faulbach gegenüber EDEKA direkt an St2315

Autobahnanschluss in 12 Minuten - 15 Km erreichbar

Entfernung nach:

Wertheim 10 Km - 9 Minuten

Marktheidenfeld 20 Km - 18 Minuten

Miltenberg 23 Km - 22 Minuten

Aschaffenburg 47 Km - 35 Minuten

Würzburg 55 Km - 35 Minuten

Frankfurt 92 Km - 55 Minuten

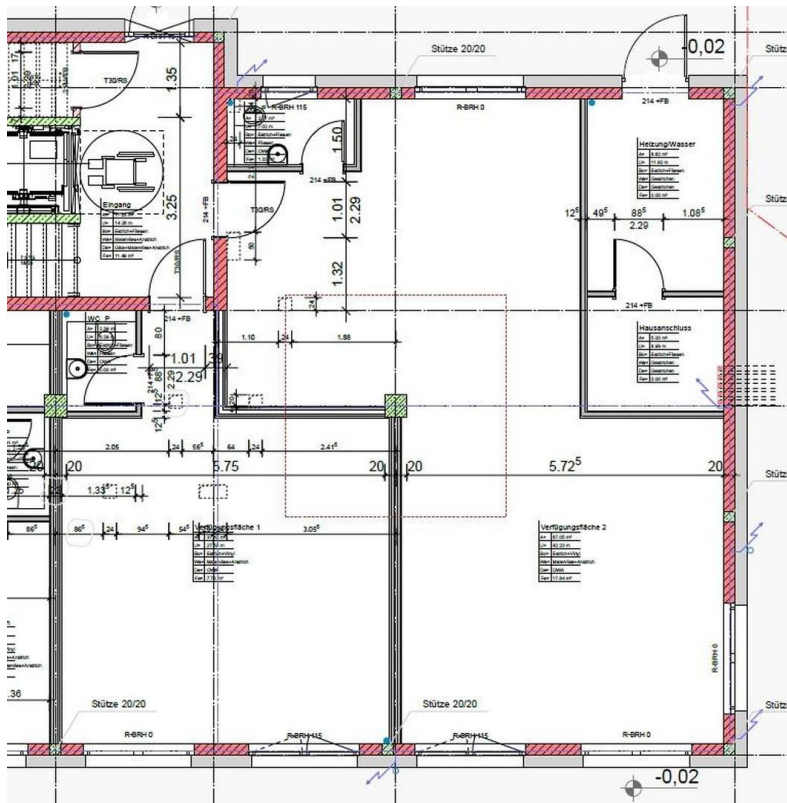
Infrastruktur:

Apotheke, Lebensmittel-Discount, Allgemeinmediziner, Kindergarten, Grundschule, Hauptschule, Öffentliche Verkehrsmittel

Exposé - Galerie



Aktuelle Außenansicht Bauphase



Grundrissausschnitt Erdgeschoss

