

Exposé

Mehrfamilienhaus in Loßburg - Wittendorf

Wohn/Ferienhaus im Schwarzwald, regelmäßig vermietet



Objekt-Nr. **OM-319066**

Mehrfamilienhaus

Verkauf: **330.000 €**

72290 Loßburg - Wittendorf
Baden-Württemberg
Deutschland

Baujahr	1972	Übernahmedatum	01.02.2025
Grundstücksfläche	832,00 m ²	Zustand	renoviert
Etagen	3	Schlafzimmer	5
Zimmer	7,00	Badezimmer	3
Wohnfläche	150,00 m ²	Stellplätze	2
Energieträger	Strom	Heizung	Sonstiges
Übernahme	ab Datum		

Exposé - Beschreibung

Objektbeschreibung

Haus hat 3 getrennte Wohnungen.

Die Dachwohnung ist neu renoviert. Bad aus dem Jahr 2023.

Die mittlere Wohnung ist in einem guten und gepflegten Zustand.

Mittlere- und Dachgeschosswohnung werden als Ferienwohnung vermietet, wobei die Dachwohnung als Erweiterung für die Mittlere Wohnung dient um mehr Betten anbieten zu können.

OG hat 4 Betten, DG bis zu 5 Betten.

Untere Wohnung ist renovierungsbedürftig hat aber noch Massivholzschränke, siehe Bilder.

Im Jahr 2023 war die Wohnung im OG knapp 200 Tage vermietet.

Die Wohnungen OG und DG könnten auch mit einer innenliegenden Treppe im Wohnzimmer verbunden werden.

Ausstattung

Fußboden:

Teppichboden, Fliesen

Weitere Ausstattung:

Balkon, Terrasse, Garten, Duschbad, Einbauküche

Lage

Das Haus befindet sich in einer sehr ruhigen Gegend ohne Durchgangsverkehr in einem ehemaligen Feriendorf im Ort Wittendorf nahe Loßburg.

Infrastruktur:

Kindergarten, Grundschule

Exposé - Galerie



Exposé - Galerie



Exposé - Galerie



Exposé - Galerie



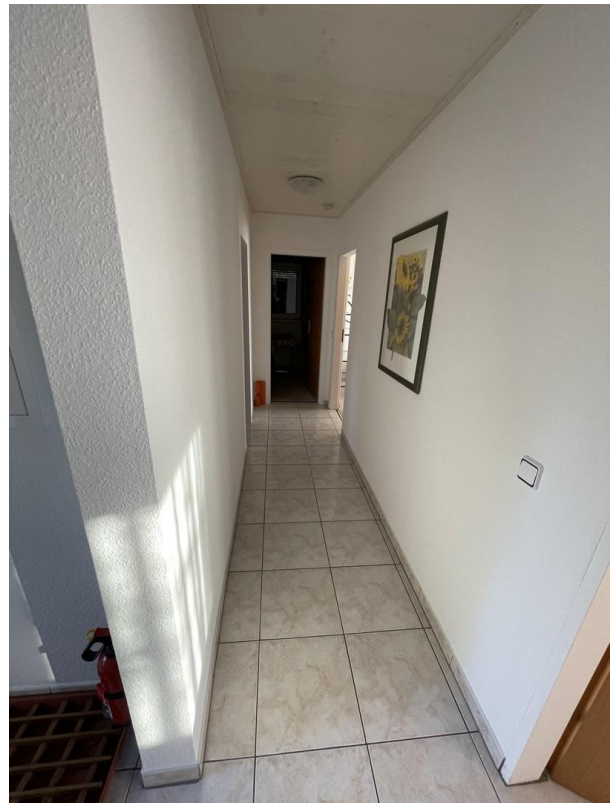
Exposé - Galerie



Exposé - Galerie



Exposé - Galerie



Exposé - Galerie



Exposé - Galerie



Exposé - Galerie



Exposé - Galerie



Exposé - Galerie



Exposé - Grundrisse

