

# Exposé

## Doppelhaushälfte in Emden

### Modernes Zuhause , zentrale und ruhige Lage



Objekt-Nr. **OM-319103**

**Doppelhaushälfte**

Verkauf: **419.000 €**

Hermann-Neemann-Straße  
26725 Emden  
Niedersachsen  
Deutschland

Grundstücksfläche	350,00 m <sup>2</sup>	Schlafzimmer	3
Etagen	2	Badezimmer	3
Zimmer	5,00	Carports	1
Wohnfläche	133,00 m <sup>2</sup>	Stellplätze	1
Übernahme	sofort	Heizung	Zentralheizung
Zustand	Neuwertig		

# Exposé - Beschreibung

## Objektbeschreibung

Die stilvolle Doppelhaushälfte aus dem Jahr 2011 beeindruckt durch eine moderne, offene Raumgestaltung. Mit einer Wohnfläche von 133 m<sup>2</sup> bietet sie einer Familie reichlich Platz. Der offene Wohnbereich im Erdgeschoss schafft eine einladende Atmosphäre. Ein Gäste-WC sowie ein Hauswirtschaftsraum vervollständigen das Erdgeschoss.

Im Obergeschoss befinden sich ein geräumiges Schlafzimmer mit Ankleide und eigenem Badezimmer en Suite, ein Kinderzimmer, ein Gästezimmer sowie ein zusätzliches Duschbad. Hochwertige Materialien und moderne Ausstattung sorgen für ein angenehmes Wohngefühl.

Ein gepflegter Garten und eine nach Süden ausgerichtete Terrasse bieten auch im Außenbereich Raum zum Entspannen. Ein Carport mit PKW-Stellplatz rundet das attraktive Angebot ab. Der Preis und die weiteren Angaben beziehen sich auf eine Doppelhaushälfte. Zum Verkauf stehen jedoch beide Hälften und können zum Gesamtpreis von 819.000,- erworben werden.

## Ausstattung

### **Fußboden:**

Fliesen, Vinyl / PVC

### **Weitere Ausstattung:**

Balkon, Terrasse, Garten, Vollbad, Duschbad, Einbauküche, Gäste-WC, Kamin

## Lage

Das Doppelhaus liegt sehr zentral in einem 2010 erschlossenem Gebiet, direkt am Emdener Binnenhafen. Die Innenstadt ist direkt anschließend.

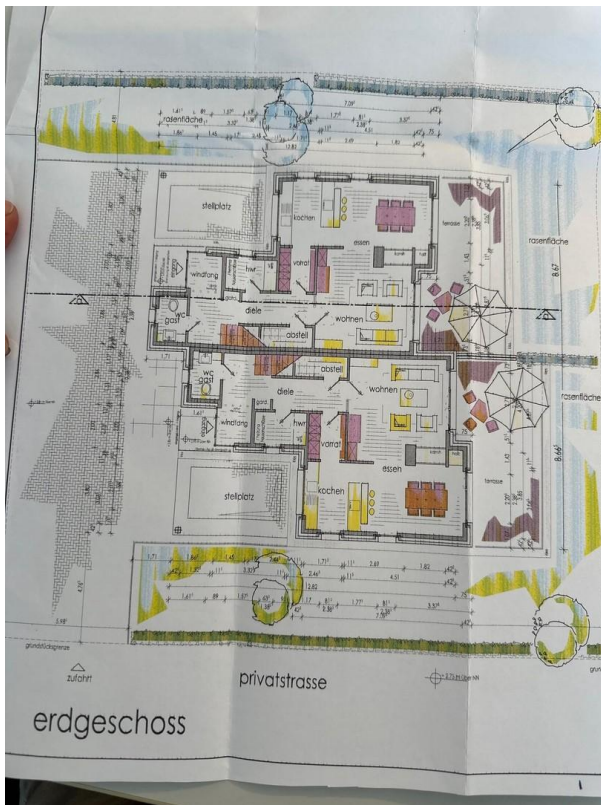
### **Infrastruktur:**

Apotheke, Lebensmittel-Discount, Allgemeinmediziner, Kindergarten, Grundschule, Hauptschule, Realschule, Gymnasium, Gesamtschule, Öffentliche Verkehrsmittel

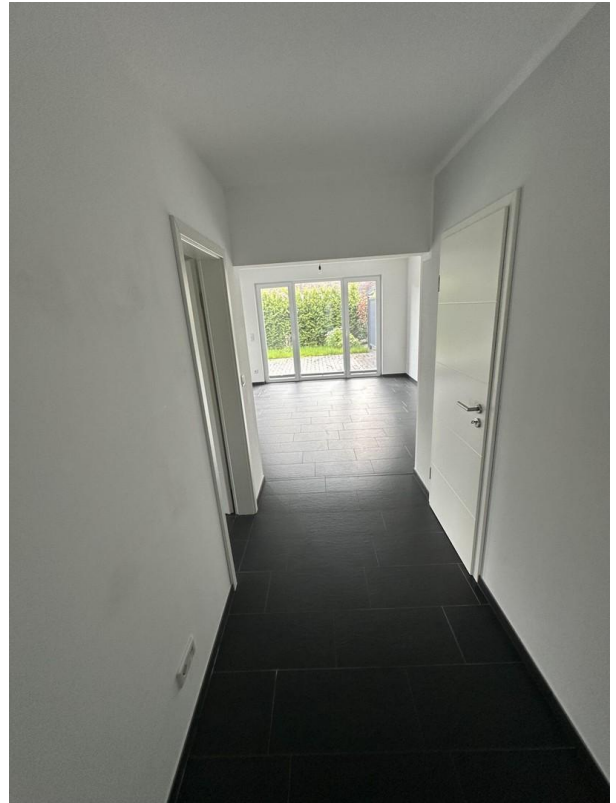
# Exposé - Galerie



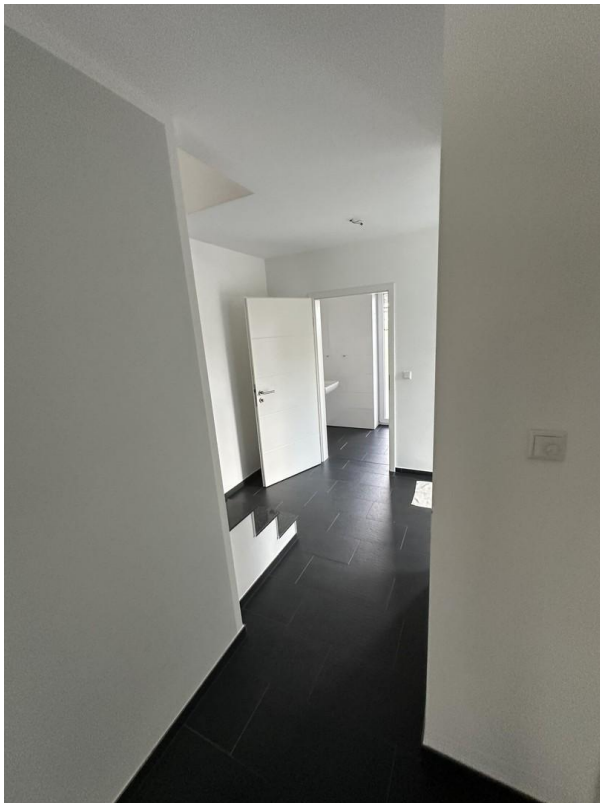
# Exposé - Galerie



# Exposé - Galerie



# Exposé - Galerie



# Exposé - Galerie



# Exposé - Galerie







# Exposé - Grundrisse

