

# Exposé

## Wohnung in Dortmund

### Kernsanierte 83qm 3-Zimmer Wohnung mit 2 Badezimmern und Balkon in ruhiger Lage



Objekt-Nr. OM-319128

#### Wohnung

Vermietung: **730 € + NK**

Erikaweg 8  
44339 Dortmund  
Nordrhein-Westfalen  
Deutschland

|               |                      |                |                     |
|---------------|----------------------|----------------|---------------------|
| Baujahr       | 1975                 | Mietsicherheit | 2.190 €             |
| Etagen        | 3                    | Übernahme      | sofort              |
| Zimmer        | 3,00                 | Zustand        | Erstbez. n. Sanier. |
| Wohnfläche    | 83,00 m <sup>2</sup> | Badezimmer     | 2                   |
| Energieträger | Gas                  | Etage          | Erdgeschoss         |
| Nebenkosten   | 150 €                | Heizung        | Zentralheizung      |
| Heizkosten    | 120 €                |                |                     |

# Exposé - Beschreibung

## Objektbeschreibung

Wir freuen uns, Ihnen diese helle und großzügige 3-Zimmer-Wohnung mit 83 m<sup>2</sup> Wohnfläche, 2 Badezimmern und großem Balkon vorstellen zu können. Der lichtdurchflutete Wohn-Ess-Küchenbereich ist besonders einladend und bietet viel Platz zum Entspannen und Genießen. Die Wohnung befindet sich in den letzten Zügen der Kernsanierung und wird im Erstbezug angeboten.

Es kann optional gegen Aufpreis eine Garage auf dem Grundstück angemietet werden.

## Ausstattung

### **Fußboden:**

Laminat

### **Weitere Ausstattung:**

Balkon, Gäste-WC

## Sonstiges

Interessiert? Dann freuen wir uns sehr auf Ihre aussagefähige Anfrage.

### BESICHTIGUNGSTERMINE

Aufgrund der Vielzahl der Anfragen bieten wir Ihnen gerne einen Besichtigungstermin an, NACHDEM Sie uns einige freiwillige Informationen zuleiten, wie

Name, Vorname

Personenzahl gesamt

Anzahl und Alter der Kinder

Beruf

Einkommen gesamt netto

Ihre Telefon-Nº

und frühestmöglicher Einzugstermin

Bitte nutzen Sie dazu das Kontaktformular.

Ihr Immobido Team

## Lage

Die Wohnung liegt in ruhiger Sackgassenlage in Dortmund Brechten. Über die U-Bahn Linie gibt es eine direkte und zügige Verbindung in die Dortmunder Innenstadt.

Alle Geschäfte des täglichen Bedarfs, sowie Schulen, Kindergärten und Sportvereine sind in unmittelbarer Nachbarschaft.

### **Infrastruktur:**

Apotheke, Lebensmittel-Discount, Allgemeinmediziner, Kindergarten, Grundschule, Hauptschule, Realschule, Gymnasium, Gesamtschule, Öffentliche Verkehrsmittel

# Exposé - Galerie



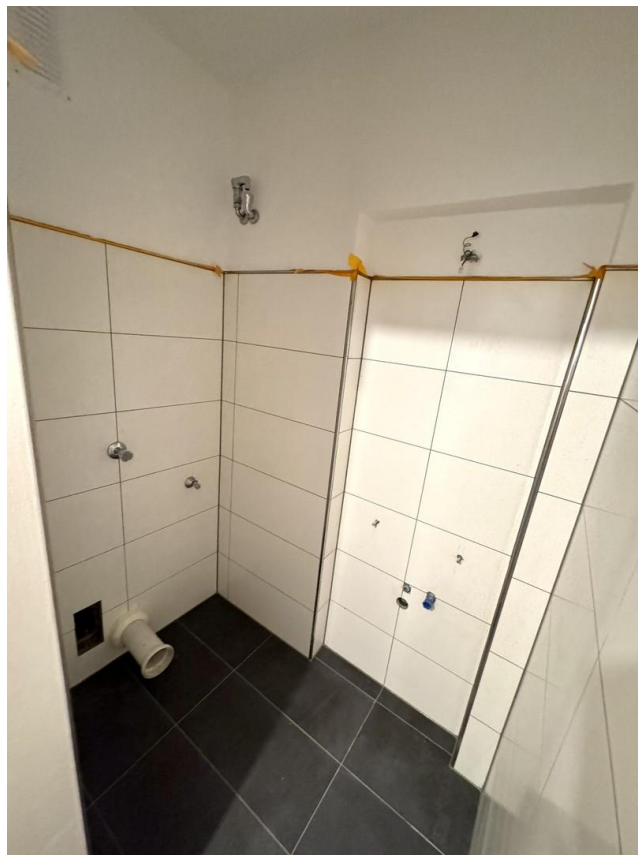
# Exposé - Galerie



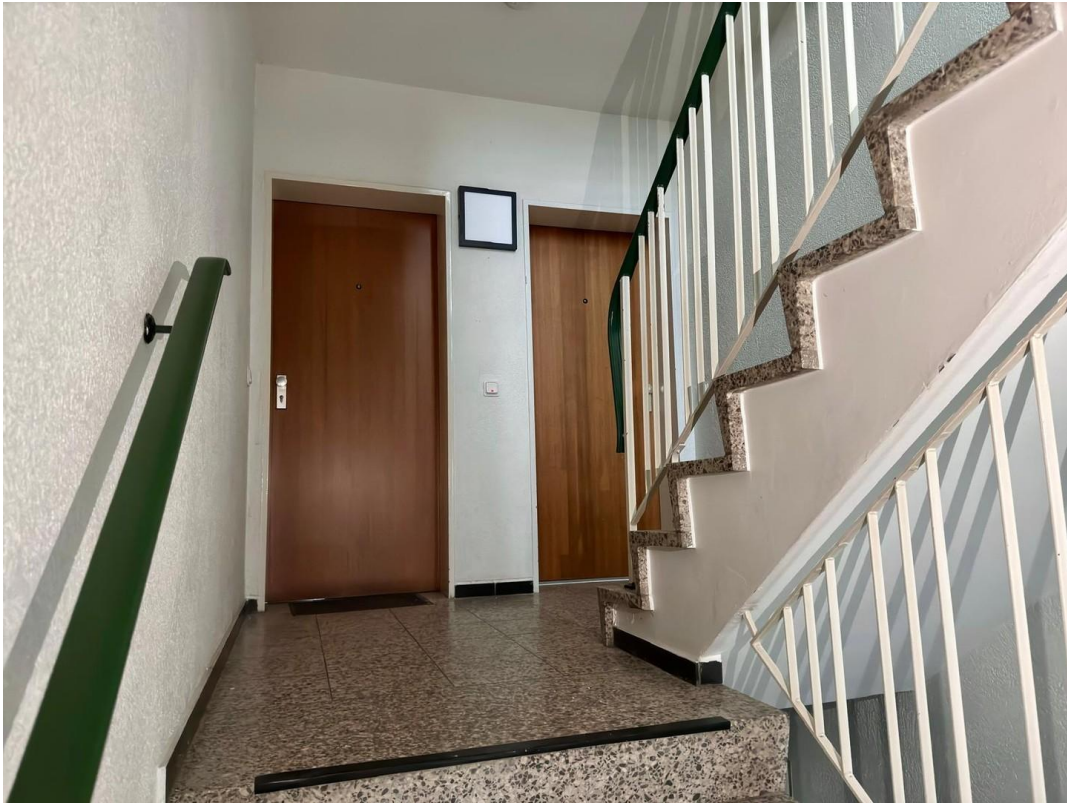
# Exposé - Galerie



# Exposé - Galerie



# Exposé - Galerie



# Exposé - Galerie





# Exposé - Grundrisse

