

# Exposé

## Wohnung in Leinfelden-Echterdingen

**sofort - großzügig wohnen im Herzen von Echterdingen**



Objekt-Nr. OM-319193

### Wohnung

Verkauf: **449.000 €**

Ansprechpartner:  
Claudio Schäl

70771 Leinfelden-Echterdingen  
Baden-Württemberg  
Deutschland

Baujahr	1972	Schlafzimmer	3
Zimmer	4,00	Badezimmer	1
Wohnfläche	110,00 m <sup>2</sup>	Etage	4. OG
Übernahme	sofort	Tiefgaragenplätze	1
Zustand	renovierungsbedürftig	Heizung	Zentralheizung

# Exposé - Beschreibung

## Objektbeschreibung

Sofort frei, diese wunderbar aufgeteilte 4 Zimmer-Wohnung im Herzen von Echterdingen.

Hier können Sie alles zu Fuß erreichen und Sie brauchen daher kein Auto.

Das große Raumangebot und ein wunderbarer Blick vom Balkon sorgt für eine tolle Wohlfühlatmosphäre.

4 Zimmer zur Verfügung

3 Zimmer mit Balkonzugang

großer Balkon mit Traumblick

Einbauküche

2 geräumige Keller

Tageslichtbad

getrennte Toilette

Tiefgaragenstellplatz möglich

2 Hauseingänge

Hausmeisterbetreuung

in 5 Minuten zur S-Bahn

WG-Vermietung möglich

Aufzug

## Ausstattung

Die Wohnung ist renovierungsbedürftig und kann individuell von Ihnen gestaltet werden.

### **Fußboden:**

Parkett, Fliesen

### **Weitere Ausstattung:**

Balkon, Keller, Fahrstuhl, Vollbad, Duschbad, Einbauküche

## Lage

Zentral in Echterdingen gelegen. Zur S-Bahn sind es 5 Minuten zu Fuß. Ärzte, Apotheken, Einkaufsmöglichkeiten, Schulen usw.... in der Nähe.

### **Infrastruktur:**

Apotheke, Lebensmittel-Discount, Allgemeinmediziner, Kindergarten, Grundschule, Realschule, Gymnasium, Öffentliche Verkehrsmittel

# Exposé - Energieausweis

Energieausweistyp	Verbrauchsausweis
Erstellungsdatum	ab 1. Mai 2014
Endenergieverbrauch	137,00 kWh/(m <sup>2</sup> a)
Energieeffizienzklasse	E

## Exposé - Galerie



großer Balkon



# Exposé - Galerie



Balkon - Blick über die Stadt



Küche

# Exposé - Galerie



großes Wohnzimmer



Arbeits- oder Kinderzimmer



# Exposé - Galerie



Kinder- oder Arbeitszimmer



Schlafzimmer

# Exposé - Galerie



Flur



Bad mit Doppelwaschbecken



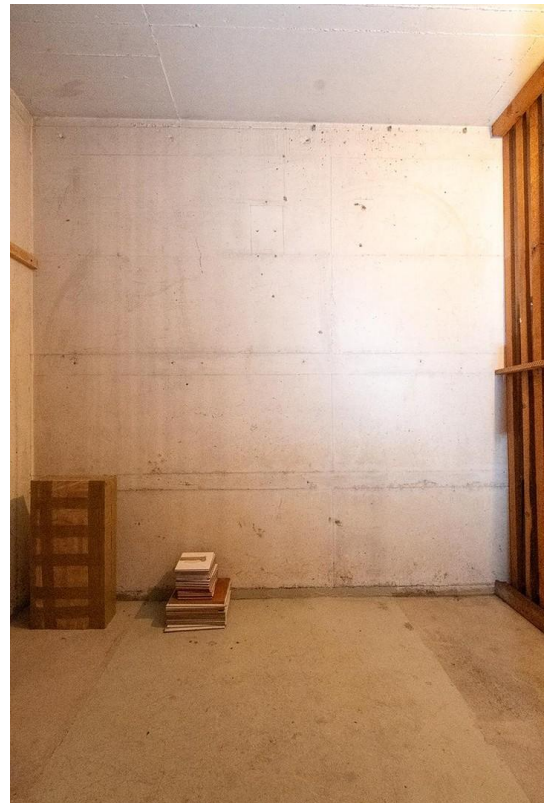
# Exposé - Galerie



Dusche und Wanne



getrennte Toilette



Keller 1



# Exposé - Galerie



Keller 2



Tiefgarage

# Exposé - Grundrisse

