

Exposé

Doppelhaushälfte in Neuenkirchen-Vörden Neubau DHH mit Carport u. Geräteraum



Objekt-Nr. **OM-319235**

Doppelhaushälfte

Verkauf: **419.000 €**

Ansprechpartner:
Peter Isaak

Sonnentauweg 15a
49434 Neuenkirchen-Vörden
Niedersachsen
Deutschland

Baujahr	2024	Zustand	Erstbezug
Grundstücksfläche	380,00 m ²	Schlafzimmer	4
Etagen	2	Badezimmer	1
Zimmer	5,00	Carports	1
Wohnfläche	132,00 m ²	Stellplätze	2
Energieträger	Luft-/Wasserwärme	Heizung	Fußbodenheizung
Übernahme	Nach Vereinbarung		

Exposé - Beschreibung

Objektbeschreibung

Objektbeschreibung

Die angebotene DHH befindet sich im Bau und ist ab den 01/2025 bezugsfertig. Die Immobilie wird in Massiv Bauweise mit Klinker im KfW 55 Standard mit einer leistungsstarken Luftwärmepumpe und einer 7,5KW PV-Anlage gebaut.

Über einen Zugang vom Wohnbereich gelangt man auf die südlich gelegene Terrasse. Der praktische Wirtschaftsraum bietet Stauraum und Platz für Haushaltsgeräte. Ein ebenfalls vorhandener Abstellraum unter der Treppe bietet weitere Staumöglichkeiten. Das Bürozimmer im EG kann als Home Office genutzt werden.

Im gesamten EG wurde eine hochwertige Holzfliese verlegt.

Die Fußbodenheizung ist in jedem Raum individuell steuerbar und sorgt für angenehme Wärme.

Das Haus wurde durch ein Malerfachbetrieb komplett fertig gestellt, lässt jedoch noch weitere Gestaltungsmöglichkeiten zu.

Im Obergeschoss befinden sich drei Schlafzimmer die mit einen hochwertigen Vinylboden verlegt sind. Das großzügige Badezimmer ist mit einer großen begehbaren Dusche und einer Badewanne ausgestattet.

Ausstattung

Fußboden:

Fliesen, Vinyl / PVC

Weitere Ausstattung:

Terrasse, Garten, Duschbad, Gäste-WC, Barrierefrei

Sonstiges

Diese DHH ist für den Eigennutzer oder auch als Kapitalanlage geeignet und ist für den Käufer Provisionsfrei.

Bei Interesse stellen Sie Ihre Anfrage bitte schriftlich über das Kontaktformular unter Angabe Ihrer vollständigen Kontaktdaten(Name, Anschrift, Telefon, Email-Adresse).

Lage

Neuenkirchen-Vörden ist eine Gemeinde im Landkreis Vechta in Niedersachsen. Sie liegt in einer ländlichen Umgebung und ist von einer malerischen Landschaft geprägt, die sich ideal für Naturfreunde und Erholungssuchende eignet. Die Gemeinde ist gut an das Straßennetz angebunden, was den Zugang zu umliegenden Städten und Gemeinden erleichtert. In der Nähe befinden sich auch größere Städte wie Osnabrück, Vechta und Cloppenburg, die zusätzliche Einkaufsmöglichkeiten und kulturelle Angebote bieten. Neuenkirchen-Vörden selbst zeichnet sich durch eine ruhige, familiäre Atmosphäre aus und bietet eine Vielzahl von Freizeitmöglichkeiten, darunter Rad- und Wanderwege.

Infrastruktur:

Apotheke, Lebensmittel-Discount, Allgemeinmediziner, Kindergarten, Grundschule, Hauptschule, Realschule, Gesamtschule, Öffentliche Verkehrsmittel

Exposé - Galerie



Exposé - Galerie



Bad OG



Wohnen/Essen



Gäste WC

Exposé - Galerie



Carport



Flur EG

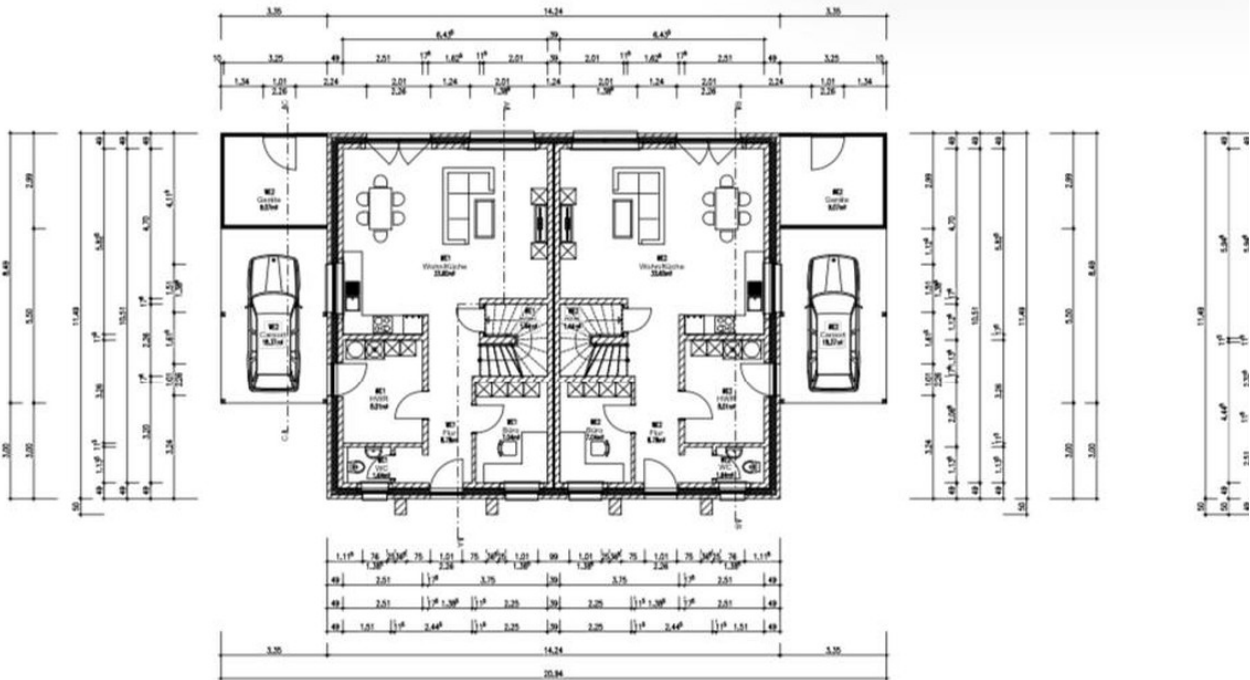
Exposé - Galerie



Aussenansicht

Exposé - Grundrisse

Grundriss Erdgeschoss



Grundriss