

Exposé

Halle in Witzhave

Werkstatt / Tischlerei / Lagerhalle / Büro



Objekt-Nr. OM-319242

Halle

Vermietung: **auf Anfrage + NK**

Ansprechpartner:
Kathrin Diebitz

22969 Witzhave
Schleswig-Holstein
Deutschland

Baujahr	2011	Zustand	Neuwertig
Grundstücksfläche	1.500,00 m ²	Etage	Erdgeschoss
Etagen	2	Gesamtfläche	600,00 m ²
Energieträger	Holz	Lager-/Prod.fläches	450,00 m ²
Übernahme	Nach Vereinbarung	Heizung	Ofenheizung

Exposé - Beschreibung

Objektbeschreibung

Produktionshalle / Büro- /Sozialtrakt

zur Zeit eingerichtet als Tischlerei/Treppenbau

Grundfläche Gebäude 600 qm;

davon ca. 450 qm Werkstatt/Lackierung, ca. 150 qm Büro+Sozialräume

mit zusätzlicher Ausbaureserve/Lager/Bad, Dusche im OG

Ausstattung

Fußboden:

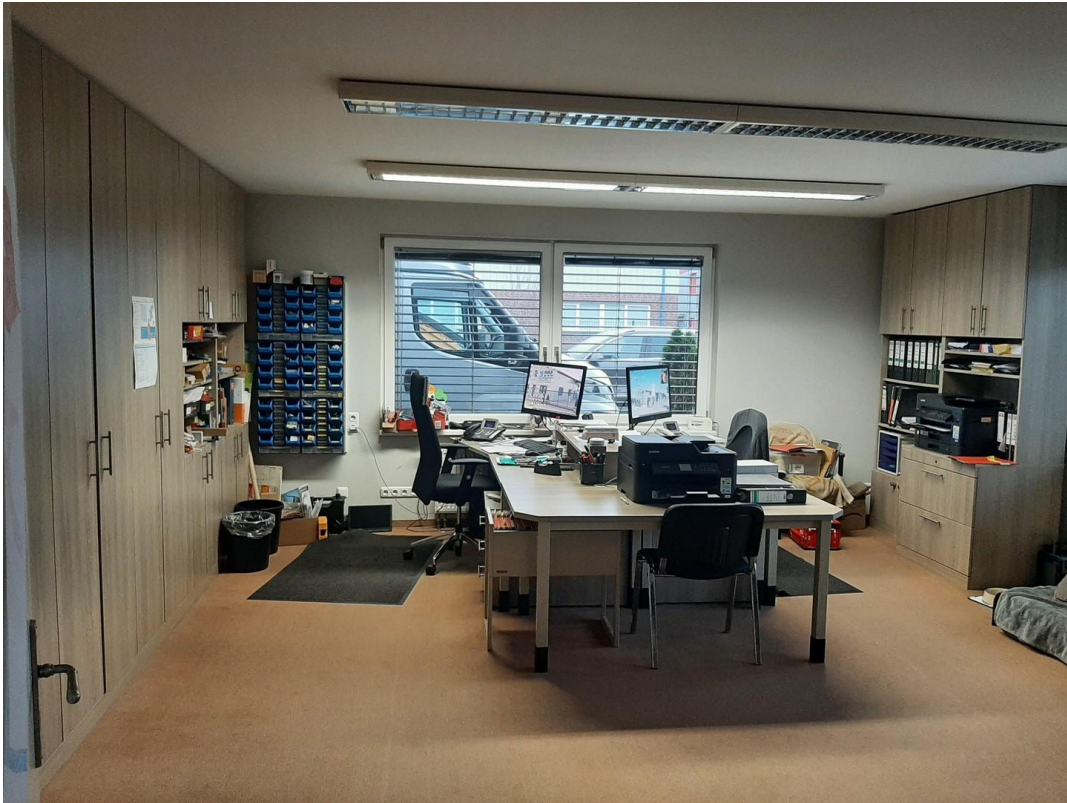
Teppichboden, Fliesen, Sonstiges (s. Text)

Lage

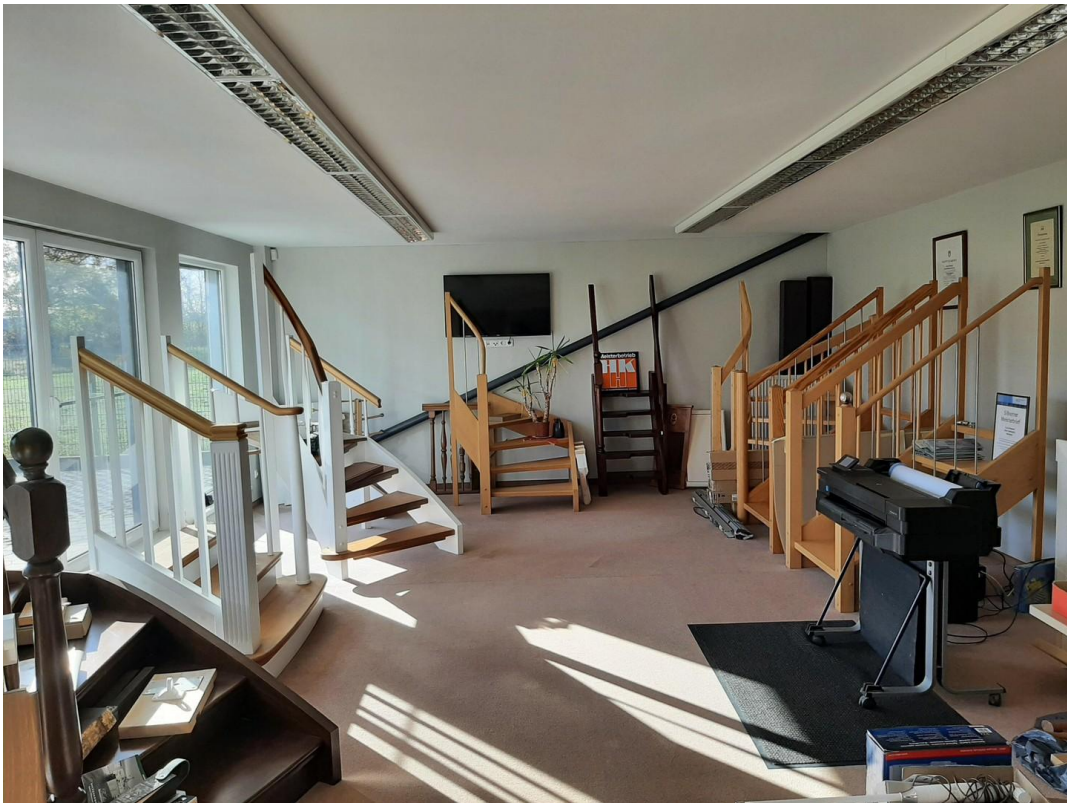
in Hamburgs östlichem Randgebiet

direkte Autobahnanbindung A24

Exposé - Galerie



Büro



Ausstellung

Exposé - Galerie

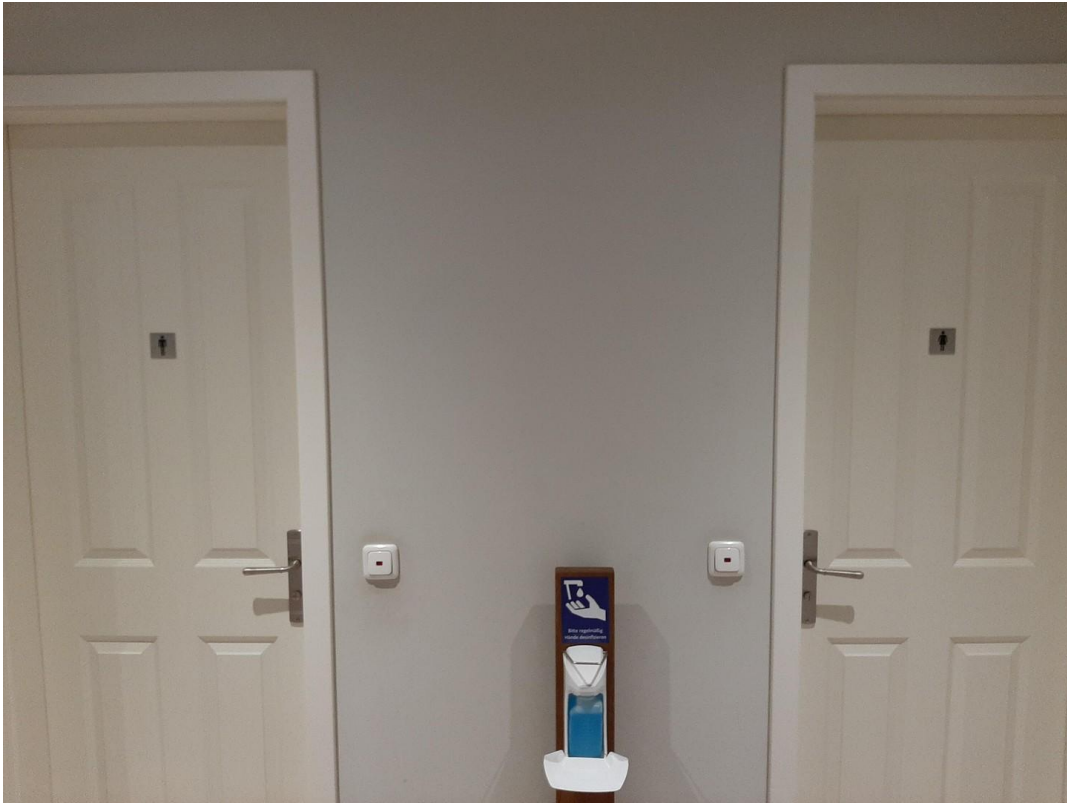


Teeküche



Sozialraum

Exposé - Galerie

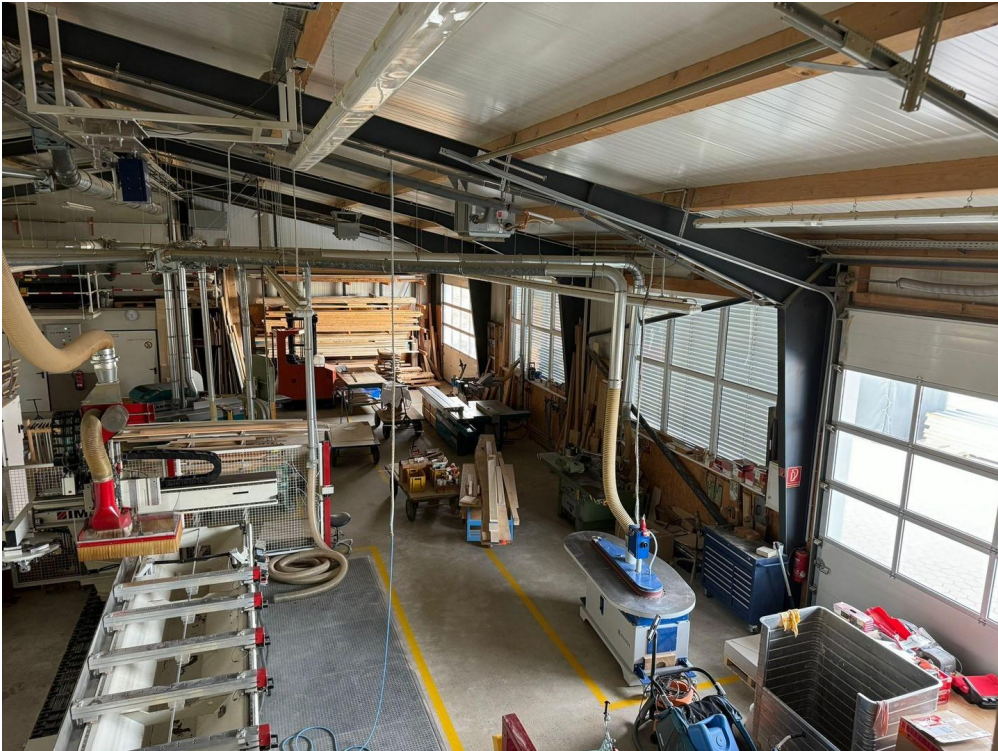


Toiletten



Werkstatt

Exposé - Galerie



Werkstatt



Maschine

Exposé - Galerie



Maschine



Ofenraum

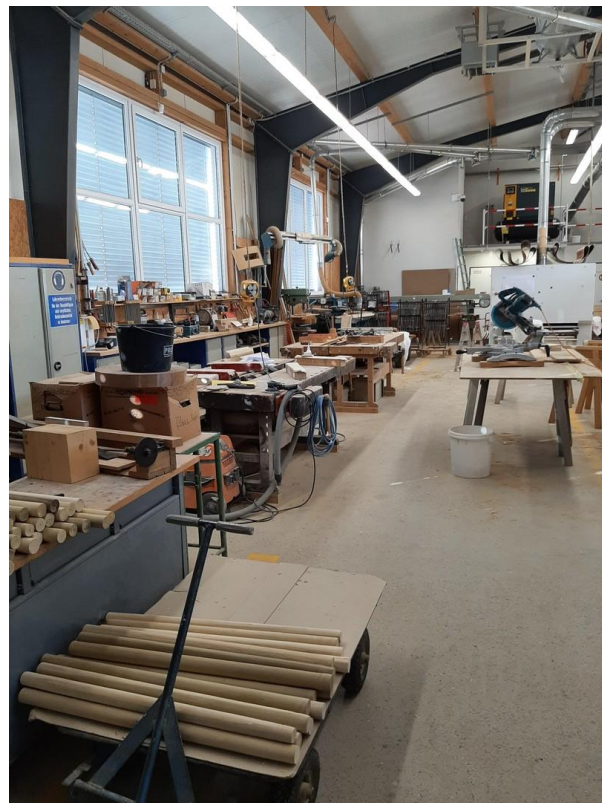


Maschine

Exposé - Galerie



Lackierung



Werkstatt

Exposé - Galerie

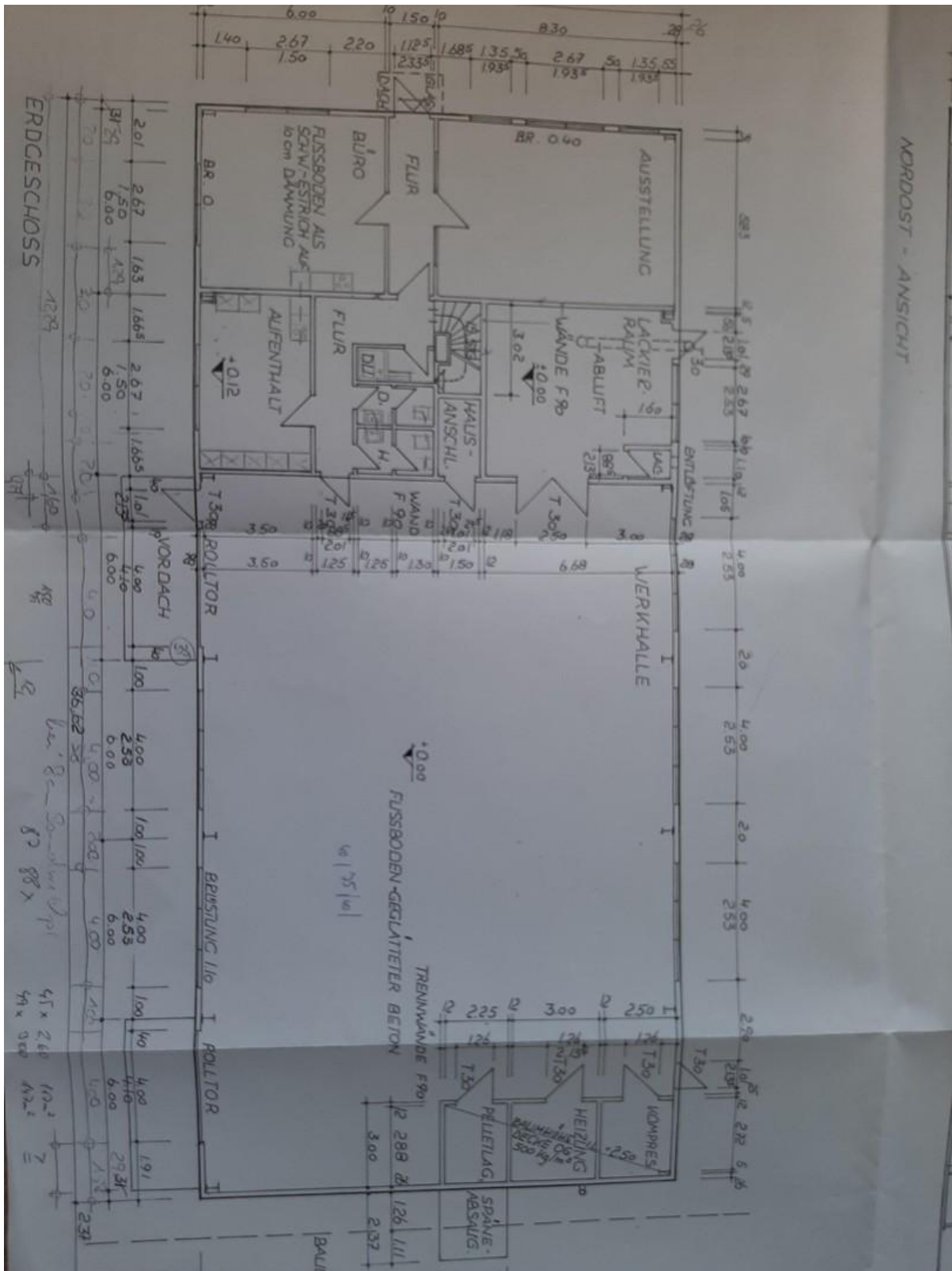


Lagerzelt



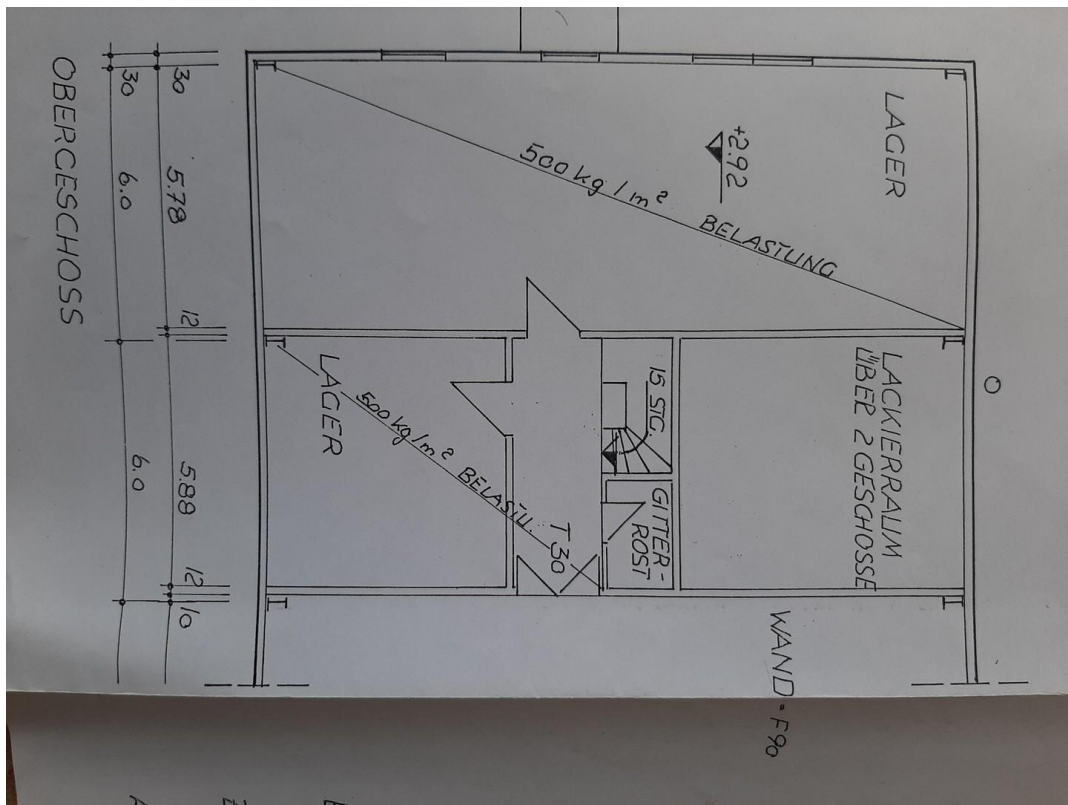
Tor 2

Exposé - Grundrisse



Grundriss EG

Exposé - Grundrisse



Grundriss OG