

Exposé

Einfamilienhaus in Eppelsheim

Einfamilienhaus mit Garten (Provisionsfrei)



Objekt-Nr. OM-319300

Einfamilienhaus

Verkauf: **450.000 €**

Ansprechpartner:
Herr Dag
Mobil: 01525 5294607

55234 Eppelsheim
Rheinland-Pfalz
Deutschland

Baujahr	1959	Übernahme	Nach Vereinbarung
Grundstücksfläche	1.080,00 m ²	Zustand	gepflegt
Etagen	3	Schlafzimmer	3
Zimmer	4,00	Badezimmer	1
Wohnfläche	120,00 m ²	Carports	1
Nutzfläche	62,00 m ²	Stellplätze	3
Energieträger	Gas	Heizung	Zentralheizung

Exposé - Beschreibung

Objektbeschreibung

Zum Verkauf steht ein gepflegtes Einfamilienhaus mit gehobener Innenausstattung. Das Objekt eignet sich ideal für eine kleine Familie. Beim Betreten des Hauses empfängt Sie eine lichtdurchflutete Diele, die durch ein über beide Stockwerke reichendes Fenster ermöglicht wird. Von dort gelangen Sie in das Wohnzimmer und in die Küche. Die geschmackvolle Küche ist mit allen gängigen Elektrogeräten ausgestattet, neuwertig und bietet ausreichend Stauraum und Arbeitsfläche. Eine gemütliche Essecke ist ebenfalls vorhanden. Das geräumige Wohnzimmer bietet Platz für die ganze Familie, für einen gemeinsamen Filmabend steht ein geschickt in die Wand eingelassener Stellplatz für den Fernseher zur Verfügung. Über die Marmortreppe gelangen Sie in das Obergeschoss, welches sich in Badezimmer, Elternschlafzimmer und Kinderzimmer aufteilt. Im Keller befindet sich die Waschküche und ein Raum, welches derzeit als Arbeitszimmer genutzt wird. An den Keller schließt sich eine Terasse an, die sowohl zum Entspannen als auch zum Feiern einlädt. Die Außenanlage ist eines der Highlights der Liegenschaft mit einer Gartenlaube und einem Pool. Die Wege und die Bepflanzung wurden professionell angelegt und gepflegt. Das Grundstück ist in zwei Flure geteilt. Ein Anbau oder Umbau ist möglich.

Ausstattung

Fußboden:

Parkett, Fliesen, Vinyl / PVC

Weitere Ausstattung:

Balkon, Terasse, Garten, Keller, Duschbad, Pool / Schwimmbad, Einbauküche, Gäste-WC, Kamin

Lage

Die Immobilie befindet sich in einem Mischgebiet in Eppelsheim, Alzey-Land. Im Ort befindet sich ein Bahn- und Busbahnhof, der fußläufig erreichbar ist. Hierdurch ist ein Anschluss an den Regionalverkehr gewährleistet. Im Ort befindet sich ein Bäcker, Metzger, Kindergarten und ein Allgemeinmediziner. In der Kreisstadt Alzey welches Sie innerhalb 7 Minuten mit dem Auto erreichen gibt es diverse und umfangreiche Einkaufsmöglichkeiten, weiterführende Schulen, sowie eine gute medizinische Versorgung und ein breit gefächertes Abendgestaltungsangebot.

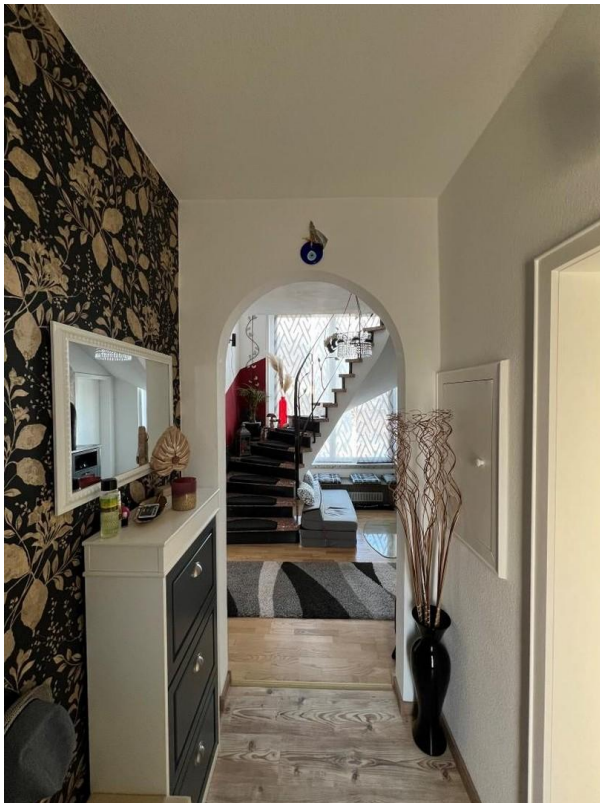
Infrastruktur:

Allgemeinmediziner, Kindergarten, Öffentliche Verkehrsmittel

Exposé - Galerie



Hofeinfahrt



Diele



Flur EG

Exposé - Galerie



Wohnzimmer



Wohnzimmer

Exposé - Galerie



Küche



Küche

Exposé - Galerie



Badezimmer



Heizung KG

Exposé - Galerie



Garten