

Exposé

Doppelhaushälfte in Gödenstorf

Junge Doppelhaushälfte mit 5-Zimmern in Lübberstedt



Objekt-Nr. OM-319337

Doppelhaushälfte

Vermietung: **1.515 € + NK**

Ansprechpartner:
Hausverwaltung Goblitschke

Wischenstieg 6a
21376 Gödenstorf
Niedersachsen
Deutschland

Baujahr	2001	Nebenkosten	135 €
Grundstücksfläche	378,00 m ²	Mietsicherheit	4.545 €
Zimmer	5,00	Übernahme	ab Datum
Wohnfläche	151,02 m ²	Übernahmedatum	01.02.2024
Energieträger	Gas		

Exposé - Beschreibung

Objektbeschreibung

Die attraktive und sehr gepflegte Doppelhaushälfte kann ab dem 01. Februar 2025 angemietet und bezogen werden. Die junge Doppelhaushälfte aus 2001 beeindruckt durch ein geräumiges Wohn-Esszimmer mit Zugang in den Garten und der Terrasse. Drei schöne, helle Zimmer befinden sich im Obergeschoss sowie einem ausgebauten Spitzboden. Eine Einbauküche steht Ihnen außerdem zur Verfügung. Das Objekt wird mit einer Gasheizung beheizt. Ferner steht unmittelbar vor dem Haus ein Carport-Stellplatz zur Verfügung.

Lage

Lübberstedt liegt idyllisch am Ostrand des Naturschutzgebietes Lüneburger Heide.

Die Autobahnauffahrt zur A7 befindet sich in 1,5km Entfernung - über die A7 und die A1 erreichen Sie Hamburg in ca. 30 Minuten.

Lübberstedt liegt 7km entfernt von Salzhausen, wo Sie alle Geschäfte des täglichen Bedarfs finden - ebenso Kita/Grundschule und weiterführende Schulen sowie Sportvereine.

Exposé - Energieausweis

Energieausweistyp	Verbrauchsausweis
Erstellungsdatum	ab 1. Mai 2014
Endenergieverbrauch	48,00 kWh/(m ² a)
Energieeffizienzklasse	A



Exposé - Galerie



Wohn-Esszimmer

Exposé - Galerie



Wohn-Esszimmer



Garten/Terrasse

Exposé - Galerie



Hausflur



Garderobe

Exposé - Galerie



WC



Exposé - Galerie



Küche



Küche

Exposé - Galerie



Schuppen

Exposé - Galerie



Raum 1



Raum 2

Exposé - Galerie



Raum 3



Bad

Exposé - Galerie



Bad



Exposé - Galerie



ausgebauter Dachboden



ausgebauter Dachboden



Carport

Exposé - Galerie



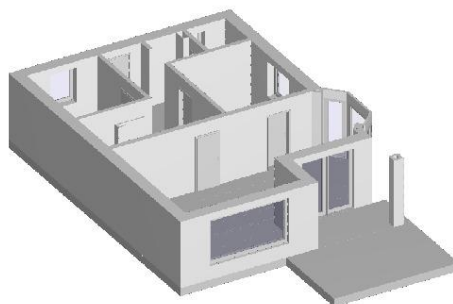
HWR

Exposé - Grundrisse

Objekt: Wischenstieg 6a - 21376 Gödenstorf



EG: 3D Darstellung

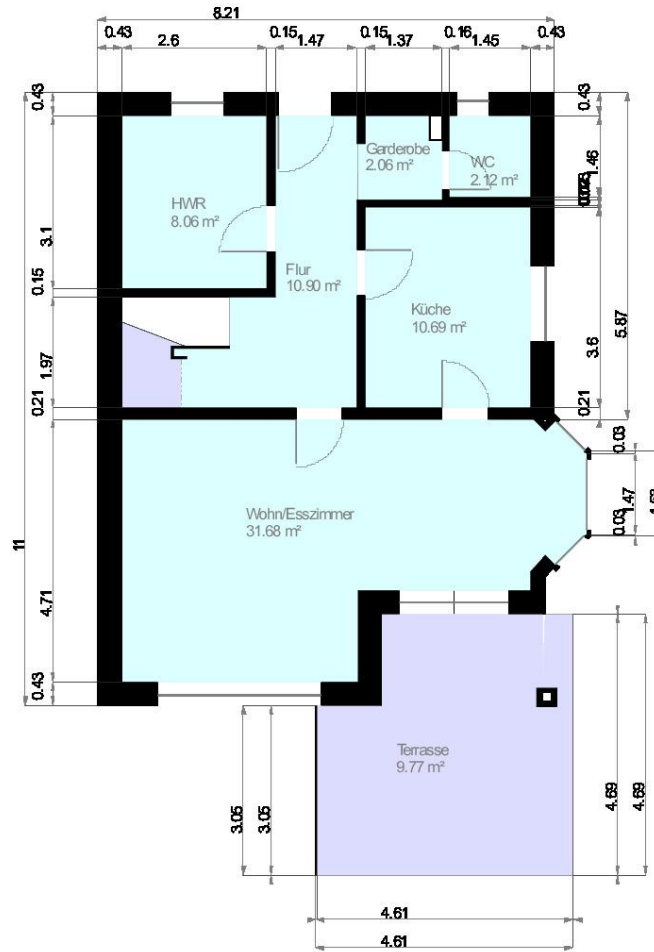


Exposé - Grundrisse

Objekt: Wischenstieg 6a - 21376 Gödenstorf



EG: Grundriss



----- 2 m Höhenlinie



Aufmaß erstellt am: 01.02.2019
Aufmaß erstellt durch: Kai Beck
Unterschrift:

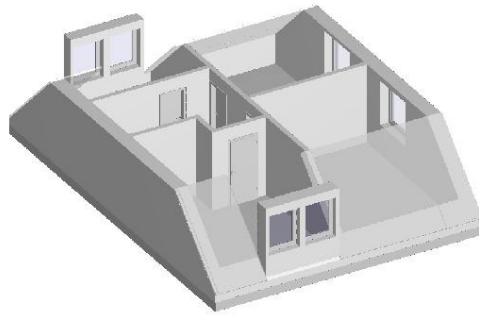


Exposé - Grundrisse

Objekt: Wischenstieg 6a - 21376 Gödenstorf



OG: 3D Darstellung



Exposé - Grundrisse

Objekt: Wischenstieg 6a - 21376 Gödenstorf



OG: Grundriss



----- 1 m Höhenlinie
----- 2 m Höhenlinie

Maßstab 1 : 100
0.0 0.5 1.0 1.5 2.0m

Wohnfläche 100% Wohnfläche 50% Wohnfläche 25%



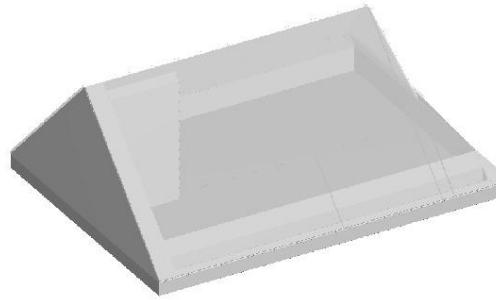
Aufmaß erstellt am: 01.02.2016
Aufmaß erstellt durch: Kai Beck
Unterschrift: Kai Beck
Aufmaße nach
WoFIV & DIN277
Geprüfte/r
Geprüfte/r

Exposé - Grundrisse

Objekt: Wischenstieg 6a - 21376 Gördenstorf



DG: 3D Darstellung

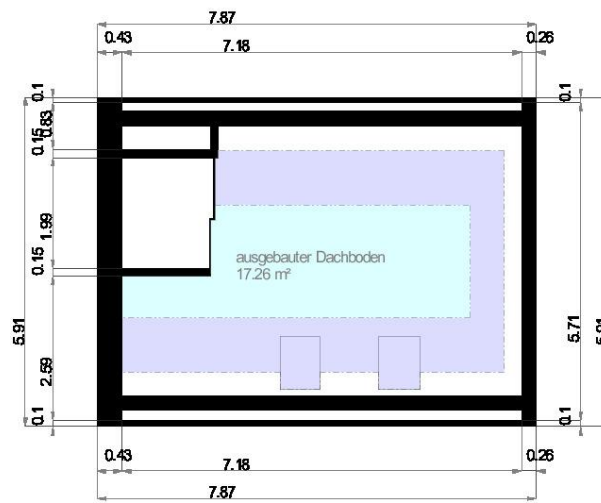


Exposé - Grundrisse

Objekt: Wischenstieg 6a - 21376 Gödenstorf



DG: Grundriss



----- 1 m Höhenlinie
----- 2 m Höhenlinie



Wohnfläche 100% Wohnfläche 50% Wohnfläche 25%



Aufmaß erstellt am: 01.02.2016
Aufmaß erstellt durch: Kai Beck
Unterschrift: Kai Beck

