

Exposé

Souterrainwohnung in Osnabrück

Gemütliche zwei Zimmer Wohnung in Osnabrück-Atter!



Objekt-Nr. **OM-319381**

Souterrainwohnung

Vermietung: **535 € + NK**

Ansprechpartner:
Siemon von Westphalen MMXX Stiftung

Landrat-von-Ostmann-Str. 8
49090 Osnabrück
Niedersachsen
Deutschland

Baujahr	1950	Übernahme	ab Datum
Zimmer	2,00	Übernahmedatum	01.12.2024
Wohnfläche	57,00 m ²	Zustand	Neuwertig
Energieträger	Gas	Schlafzimmer	1
Nebenkosten	80 €	Badezimmer	1
Heizkosten	70 €	Etage	Keller
Summe Nebenkosten	150 €	Heizung	Zentralheizung
Mietsicherheit	1.070 €		

Exposé - Beschreibung

Objektbeschreibung

Diese schöne Wohnung befindet sich im Souterrain eines 9-Parteinhauses in perfekter Wohngegend von Osnabrück-Atter. In Mitten von einer ruhigen Wohngegend wohnen Sie hier in netter Nachbarschaft und freundlicher Umgebung.

Ausstattung

Die Wohnfläche verteilt sich auf zwei große Wohnräume. Darunter ein großes helles Wohnzimmer und ein großes Schlafzimmer. Zusätzlich besitzt die Wohnung eine große Küche, sowie einen geräumigen Flur, der Stauraum bietet.

Die gesamte Wohnung wirkt durch die weiß gestrichene Wände und ihrer Aufteilung schön gemütlich. Hier werden Sie sich wohlfühlen.

Fußboden:

Fliesen

Weitere Ausstattung:

Keller

Sonstiges

Kontaktieren Sie uns bitte mit vollständiger Nennung des Namens und einer Kontakttelefonnummer.

Lage

Die Wohnung befindet sich auf der Landrat-von-Ostman-Str.9 im schönen Stadtteil Osnabrück-Atter. Hier wohnen Sie im Westen von Osnabrück grün und ruhig. Nahe des Attersees können Sie die Natur in vollen Zügen genießen, oder aber Sie nutzen die nahegelegene Autobahnauffahrt oder die Buslinie und erreichen schnell die Osnabrücker Innenstadt oder umliegende Städte. Die Wohnung bietet sich also sowohl für Berufspendler, Studenten als auch für Senioren oder Familien an.

Infrastruktur:

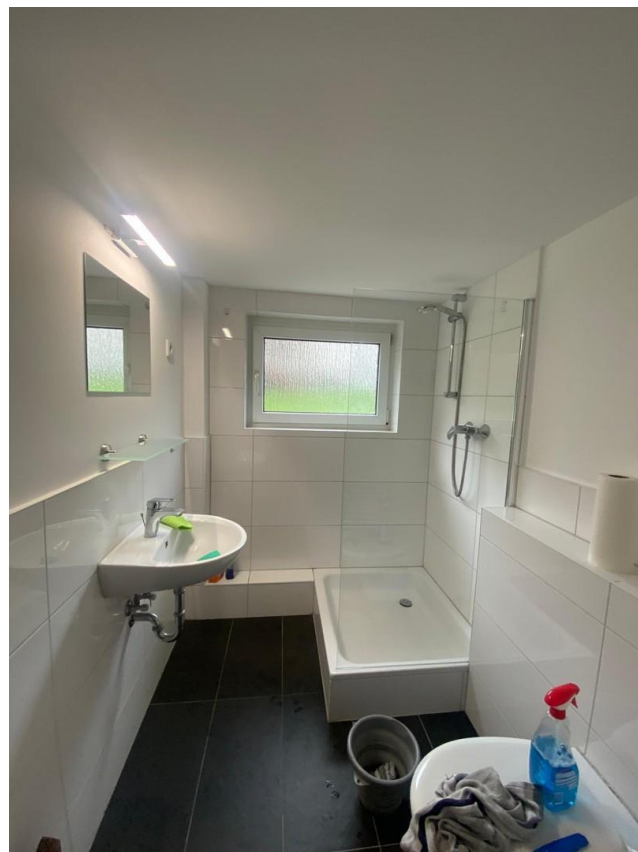
Apotheke, Lebensmittel-Discount, Allgemeinmediziner, Kindergarten, Gesamtschule, Öffentliche Verkehrsmittel

Exposé - Energieausweis

Energieausweistyp	Bedarfsausweis
Erstellungsdatum	bis 30. April 2014
Endenergiebedarf	102,00 kWh/(m ² a)



Exposé - Galerie



Exposé - Galerie

