

Exposé

Wohnung in Hamburg

Exklusiv: gepflegte 3-Zimmer-Wohnung mit Garten und sehr nah zum Inselpark!



Objekt-Nr. **OM-319520**

Wohnung

Vermietung: **942 € + NK**

Ansprechpartner:
Frau Mael

Georg-Wilhelmstr. 218
21107 Hamburg
Hamburg
Deutschland

Baujahr	1910	Mietsicherheit	2.826 €
Etagen	1	Übernahme	ab Datum
Zimmer	3,00	Übernahmedatum	01.12.2024
Wohnfläche	65,00 m ²	Zustand	renoviert
Energieträger	Gas	Badezimmer	1
Nebenkosten	100 €	Etage	3. OG
Heizkosten	110 €	Heizung	Zentralheizung
Summe Nebenkosten	210 €		

Exposé - Beschreibung

Objektbeschreibung

Die helle 3-Zimmer Wohnung im 3. OG ist kompakt gut aufgeteilt und hat eine funktionale Küche und ein Dusch-Bad. Der Bodenbelag der Zimmer besteht aus gut erhaltenen Vollholzdielen.

Bei diesem Objekt handelt es sich um ein gut gepflegtes Mehrfamilienhaus mit einem Gemeinschaftsgarten in Richtung Osten.

Der Inselepark in unmittelbarer Nähe ist das nahe Erholungsgebiet. (2 Seen, Sportwelten, drei Spielplatzwelten und ganz viel Natur.)

Ausstattung

Fußboden:

Parkett, Fliesen

Sonstiges

!!! Die MIETERAUSKUNFT ist unbedingt auszufüllen (Dokument: Mieterauskunft an vermietung@s8iv.de versenden) Nach Prüfung werden wir Sie anschreiben.

Lage

- Bus-Haltestellen 200 m vom Wohnort
- Poststelle und Kiosk um die Ecke
- Inselepark um die Ecke (2 Seen in der Nähe)
- Sportmöglichkeit siehe oben fußläufig
- Abenteuerspielplatz um die Ecke
- Kitas, Schulen und gute Einkaufsmöglichkeiten in naher Umgebung
- mit der S-Bahn 12 Minuten in am Hauptbahnhof
- sehr viele kulturelle Angebote und Szenegastronomien u.a. im Reiherstiegsviertel
- wunderschöne Fahrradwege, Wasserwege

Wilhelmsburg - Wohnen auf der grünen Elbinsel!

Seit der Internationalen Bauausstellung und der Gartenausstellung in 2013 ist Wilhelmsburg stetig im Wachstum und ist für das Wohnen und Arbeiten sehr attraktiv. Viele junge Familien und Studenten finden hier Ihre Entfaltung mit viel Raum und viel Natur. Direkt an der S-Bahn sind modernste Bauten und modernste Sportanlagen (Schwimmhalle, Skaterbahn, Kletterhalle, Kletterpark u.v.m.).

Die Stadt Hamburg ist dabei die Fahrradwege in den Süden optimal auszubauen. Die Straßenbauarbeiten sind zum Haus vorgerückt. Es gibt eine Ersatzbushaltestelle. Im März 2025 sollen die neuen Fahrradwege fertiggestellt und die Straße frei sein.

Infrastruktur:

Apotheke, Lebensmittel-Discount, Allgemeinmediziner, Kindergarten, Grundschule, Realschule, Gymnasium, Gesamtschule, Öffentliche Verkehrsmittel

Exposé - Energieausweis

Energieausweistyp	Verbrauchsausweis
Erstellungsdatum	ab 1. Mai 2014
Endenergieverbrauch	164,00 kWh/(m ² a)
Energieeffizienzklasse	E

Exposé - Galerie



Gemeinschaftsgarten

Exposé - Galerie



Zimmer 1



Zimmer 2

Exposé - Galerie

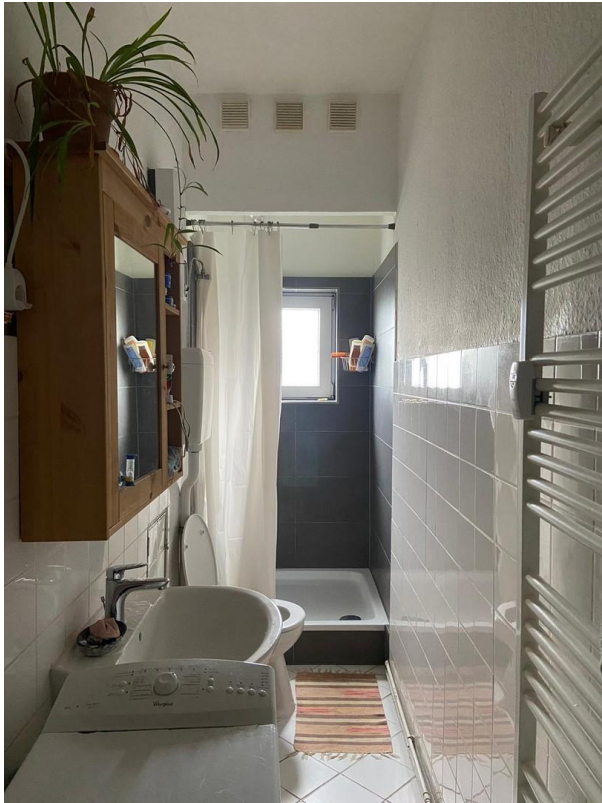


Zimmer 3

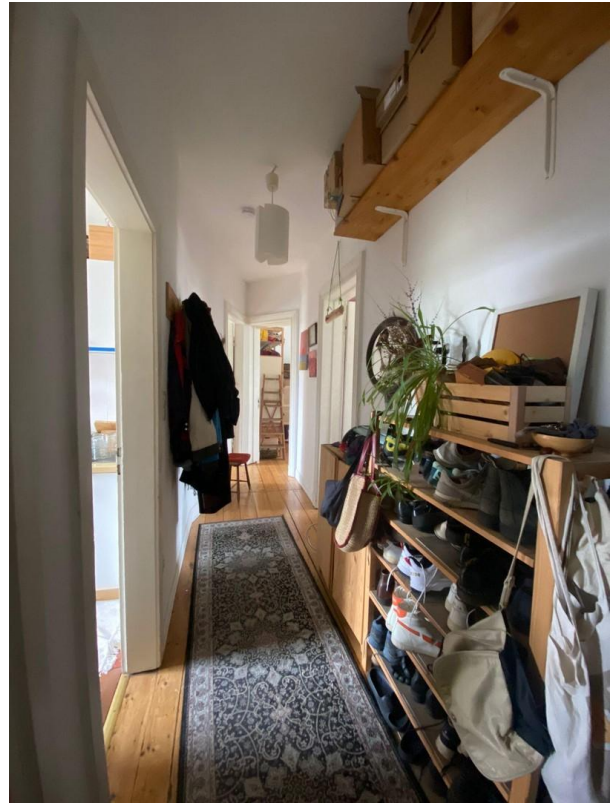


Küche

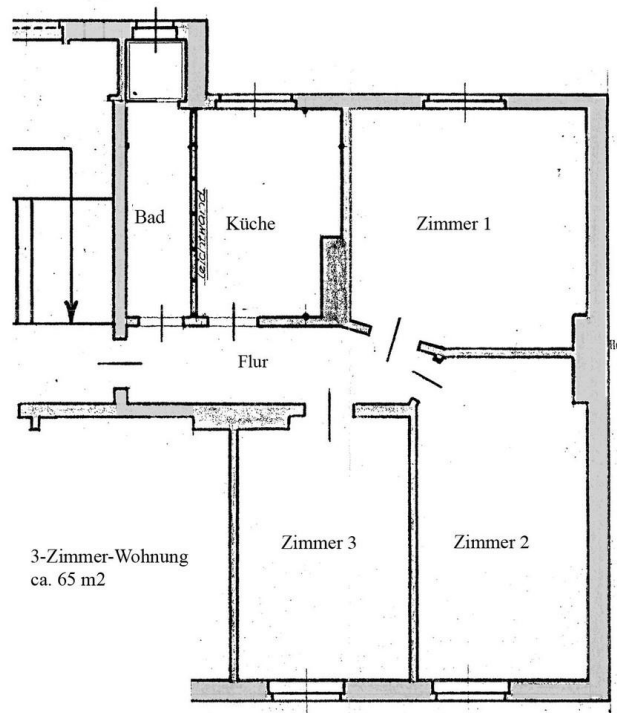
Exposé - Galerie



Bad



Flur



Grundriss

Exposé - Anhänge

1. Mieterselbstauskunft



Mieterselbstauskunft

Name: _____

Vorname: _____

Geburtsdatum: _____

Straße: _____

Ort: _____

Familienstand: _____

Nationalität: _____

Telefon privat/ gesch.: _____

Fax: _____

mail: _____

Arbeitgeber: _____

beschäftigt seit: _____

Beruf: _____

Einkommen netto ca.: _____

Einkommen brutto ca.: _____

Haustiere: _____

Die Anzahl der Personen ist _____, welche die Wohnung beziehen werden.

Der Mietinteressent, sein Ehegatte bzw. Mitmieter, versichern, daß sie die vorstehenden Angaben wahrheitsgemäß gemacht haben und daß in den letzten 5 Jahren weder ein Insolvenz- oder Vergleichsverfahren über ihr Vermögen beantragt noch eine eidesstattliche Versicherung über ihre Vermögensverhältnisse abgegeben wurde oder Haftbefehl zur Erzwingung einer solchen Versicherung ergangen ist oder entsprechende Verfahren derzeit anhängig sind.

Datum: _____

Mietinteressent: _____

Ehegatte/ Mitmieter: _____