

Exposé

Wohnung in Bonn

großzügige ETW in gehobener Ausstattung



Objekt-Nr. OM-319544

Wohnung

Vermietung: **1.955 € + NK**

Helene-Wessel-Str. 16
53125 Bonn
Nordrhein-Westfalen
Deutschland

| | | | |
|-------------------|-----------------------|-------------------|-------------------|
| Baujahr | 2017 | Mietsicherheit | 3.900 € |
| Etagen | 1 | Übernahme | Nach Vereinbarung |
| Zimmer | 4,00 | Zustand | Neuwertig |
| Wohnfläche | 115,00 m ² | Schlafzimmer | 3 |
| Energieträger | Gas | Badezimmer | 2 |
| Nebenkosten | 150 € | Etage | 1. OG |
| Heizkosten | 200 € | Tiefgaragenplätze | 1 |
| Summe Nebenkosten | 350 € | Heizung | Fußbodenheizung |

Exposé - Beschreibung

Objektbeschreibung

Helle, freundliche 4-Zi-Wohnung, die sich durch eine gehobene Innenausstattung auszeichnet. Durch die besondere Deckenhöhe 2,75m wirkt die Whg. sehr großzügig. Ein großes Bad und ein zusätzliches Gäste-Bad mit Dusche erhöhen den Komfort. Der Fahrstuhl bringt Sie bequem ins erste Stockwerk und die Wohnung ist barrierefrei zugänglich. Zur Wohnung gehört auch ein Balkon in ruhiger SW-Lage (ca. 10 qm). Zur Verfügung steht außerdem ein Kellerraum sowie ein Tiefgaragen-Stellplatz. Erstbezug 2017.

Ausstattung

Besonderheiten:

Garderobe, Hauswirtschaftsraum, breiter Flur,

Echtholzparkett Eiche, Deckenhöhe 2,75m, Smart-Home, elektrische Außenjalousien, Plissee innen, Möglichkeit für Kaminofen

Fußboden:

Parkett

Weitere Ausstattung:

Balkon, Keller, Fahrstuhl, Duschbad, Gäste-WC

Lage

Wohnung in ruhiger Wohnlage in Bonn Röttgen. Mehrere Buslinien verkehren in direkter Nähe stadtwärts (20 Min) oder zur Uni-Klinik. Zu Fuß erreichen Sie mehrere Ärzte, Bäckereien, zwei Supermärkte, ein Café und ein Restaurant sowie zwei Reinigungen, eine Buchhandlung, ein Fitnessstudio und einen Physiotherapeuten. Grundschule und Gymnasium sind in der Nähe. Zum Kottenforst radeln Sie in 5 Minuten; mit dem Auto sind Sie ebenfalls in 5 Minuten auf der A 565.

Infrastruktur:

Lebensmittel-Discount, Allgemeinmediziner, Kindergarten, Grundschule, Gymnasium, Öffentliche Verkehrsmittel

Exposé - Energieausweis

| | |
|------------------------|------------------------------|
| Energieausweistyp | Verbrauchsausweis |
| Erstellungsdatum | ab 1. Mai 2014 |
| Endenergieverbrauch | 54,00 kWh/(m ² a) |
| Energieeffizienzklasse | B |

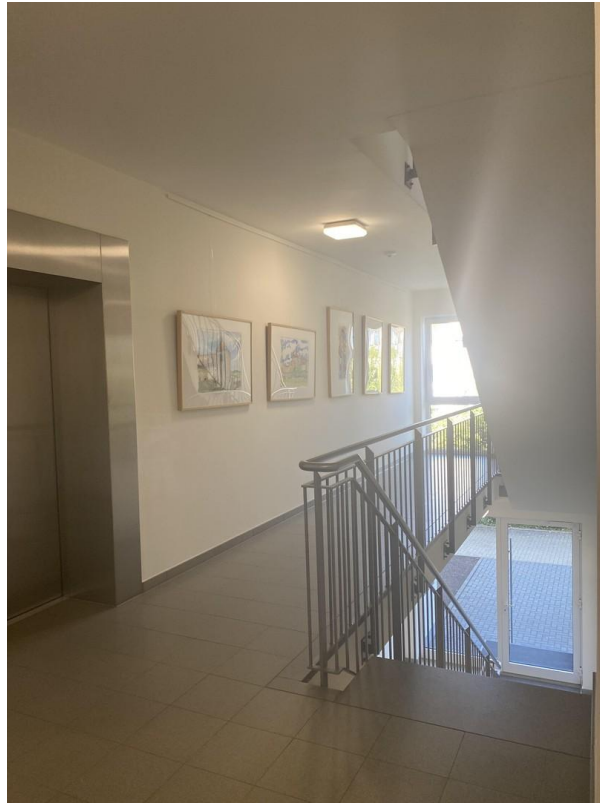


Exposé - Galerie



1. Etage S

Exposé - Galerie



Treppenhaus und Fahrstuhl



Wohnungstür

Exposé - Galerie



WZ mit Küchenecke



WZ

Exposé - Galerie



WZ



WZ/Balkon

Exposé - Galerie



Balkon



Balkon

Exposé - Galerie



Flur



Zi 3

Exposé - Galerie



Zi 3



Zi 3

Exposé - Galerie



Zi 2



Türen Zi 1 - 2 - 3

Exposé - Galerie



Zi 1



Zi 1

Exposé - Galerie



Zi 1



Zi 1

Exposé - Galerie



Zi 1



Bad

Exposé - Galerie



Bad

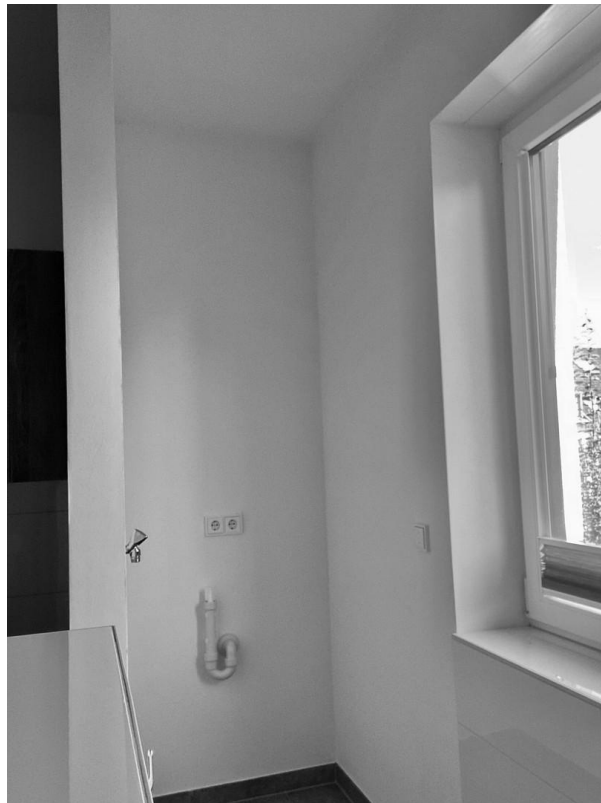


Bad

Exposé - Galerie



Bad



Bad

Exposé - Galerie



Gästebad



Gästebad

Exposé - Galerie



Gästebad



Gästebad

Exposé - Galerie



Gästebad



Gästebad

Exposé - Galerie



Garderobe



Garderobe u. H'wirtschaftsraum

Exposé - Galerie

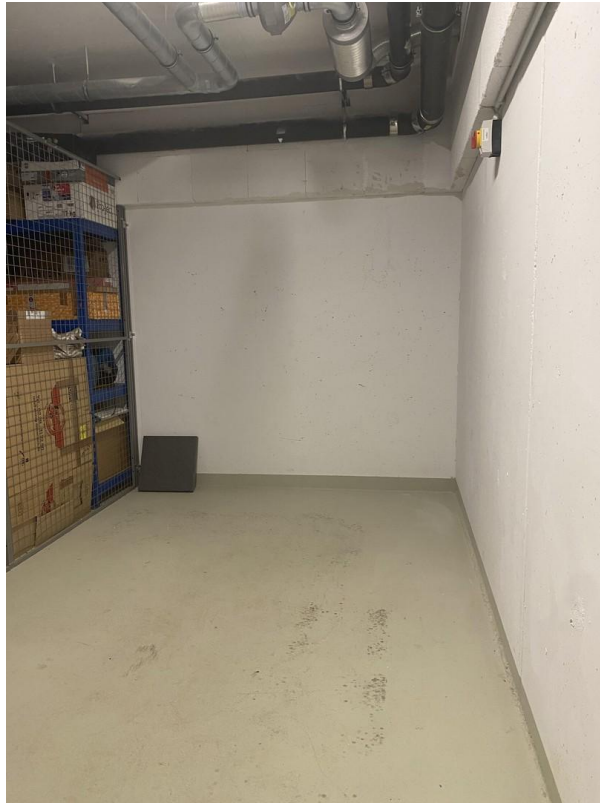


Hauswirtschaftsraum

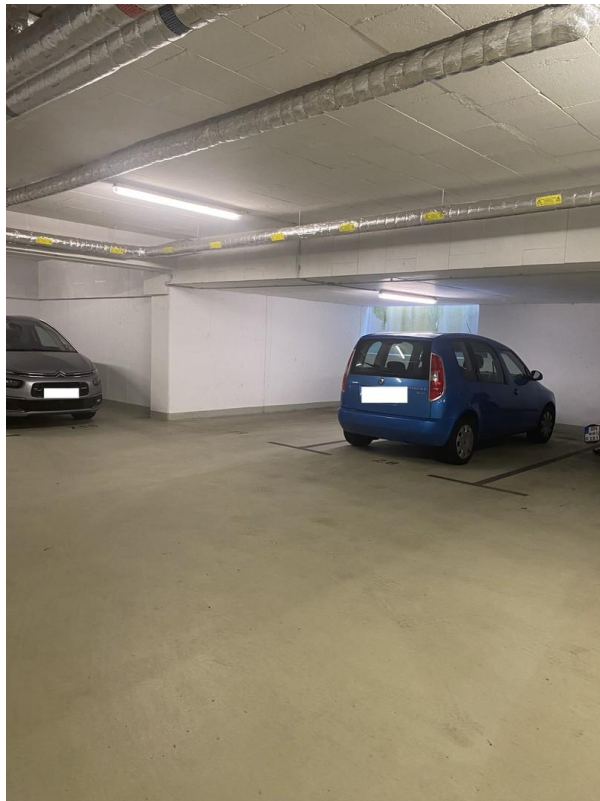


Keller

Exposé - Galerie

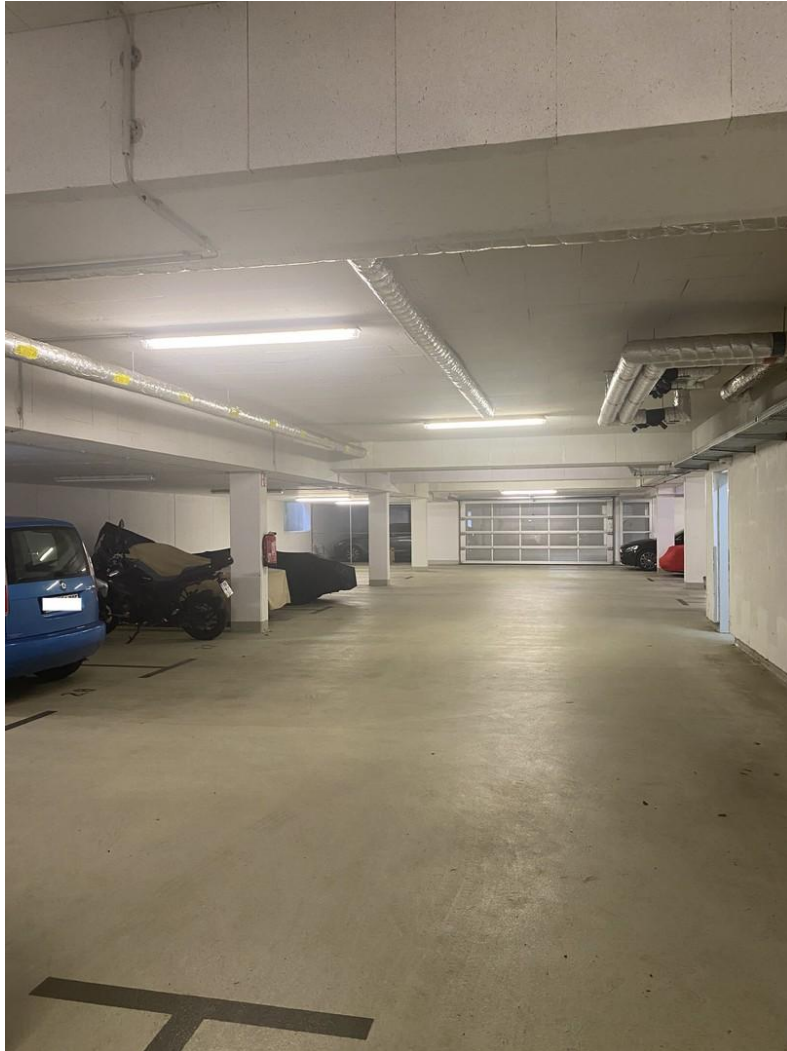


Keller



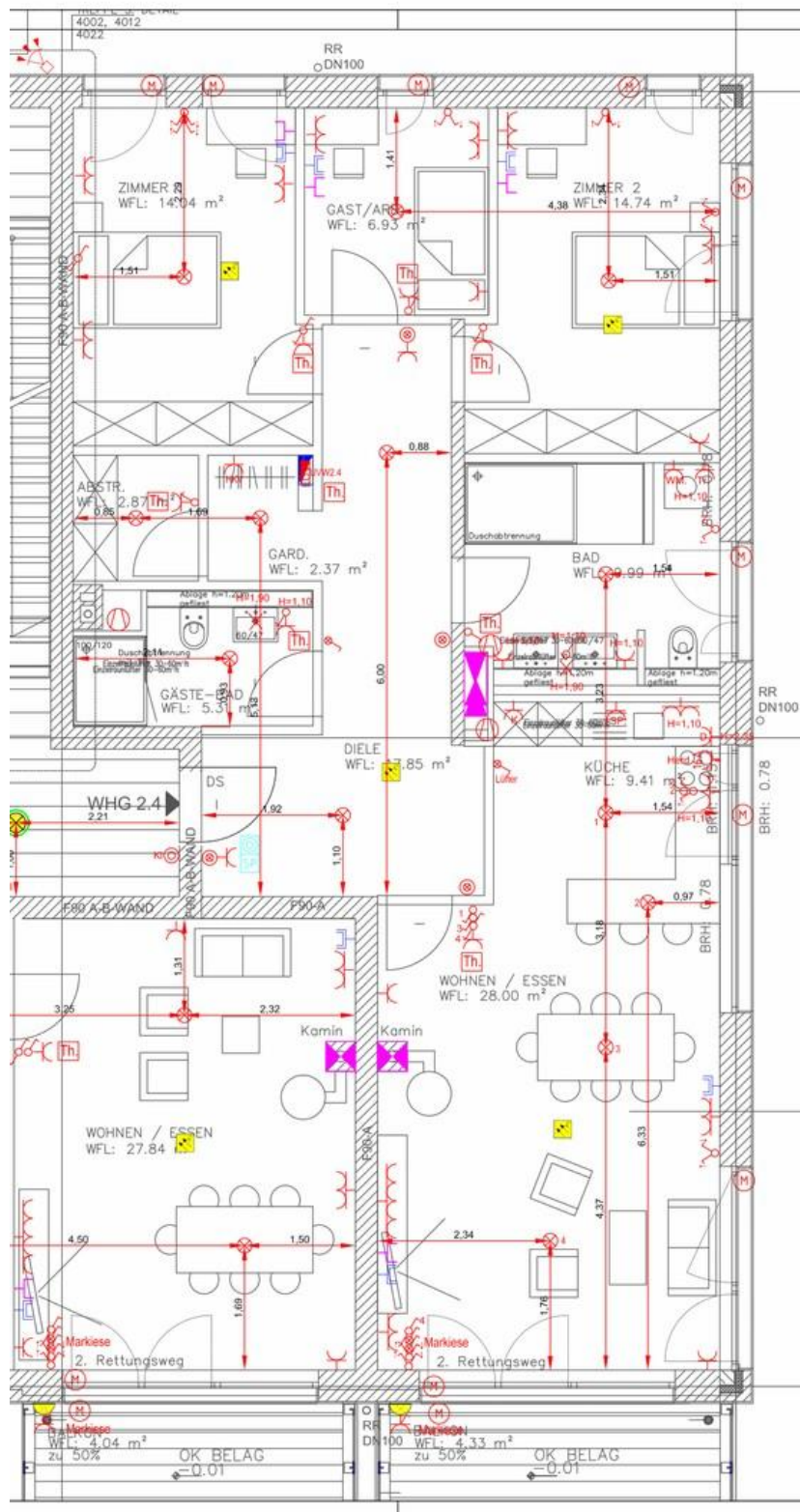
TG-Platz (blaues Auto)

Exposé - Galerie



Tiefgarage

Exposé - Grundrisse



Grundriss mit Elektrik