

Exposé

Wohnung in Eutin

Eutin: Schöne 2 DG-Zimmer-Wohnung mit Küche und zentral gelegen!



Objekt-Nr. OM-319548

Wohnung

Vermietung: **420 € + NK**

Ansprechpartner:
Hausmakler Sievers
Telefon: 040 24192865

Bürgermeister-Steenbock-Str. 12
23701 Eutin
Schleswig-Holstein
Deutschland

| | | | |
|-------------------|----------------------|----------------|----------------|
| Baujahr | 1935 | Mietsicherheit | 1.260 € |
| Etagen | 3 | Übernahme | ab Datum |
| Zimmer | 2,00 | Übernahmedatum | 01.12.2024 |
| Wohnfläche | 42,00 m ² | Zustand | gepflegt |
| Energieträger | Gas | Schlafzimmer | 1 |
| Nebenkosten | 100 € | Badezimmer | 1 |
| Heizkosten | 90 € | Etage | 2. OG |
| Summe Nebenkosten | 190 € | Heizung | Zentralheizung |

Exposé - Beschreibung

Objektbeschreibung

Das Mehrfamilienhaus besteht aus 6 Parteien.

Ausstattung

Diese gut geschnittene 2-Zimmer-Wohnung im Dachgeschoss bietet eine gemütliche Wohnatmosphäre. Das Badezimmer ist mit einer praktischen Dusche ausgestattet, und die Küche verfügt über eine Einbauzeile, die ideal für den täglichen Gebrauch ist.

Perfekt für Singles, die eine ruhige und gut geschnittene Wohnung suchen.

Fußboden:

Fliesen

Weitere Ausstattung:

Duschbad, Einbauküche

Sonstiges

Impressum:

Hausmakler Sievers

Inh. Philipp Sievers

Beim Strohhouse 24

20097 Hamburg

Telefon: 040-24192865

Fax: 040-24192866

www.hausmakler-sievers.de

briefe@hausmakler-sievers.de

Vertretungsberechtigter: Philipp Sievers, Beim Strohhouse 24, 20097 Hamburg

Berufsaufsichtsbehörde: Fachamt für Verbraucherschutz, Gewerbe und Umwelt, Bezirksamt Altona, Platz der Republik 1, D22758 Hamburg

Handelsregister: entfällt

Handelsregisternummer: entfällt

Berufskammer: Handelskammer Hamburg Verbraucherinformationen

Lage

Die Bürgermeister-Steenbock-Straße 12 befindet sich in einer ruhigen, aber zentralen Lage in Eutin. Die charmante Stadt ist bekannt für ihr historisches Flair und die malerische Umgebung mit zahlreichen Grünflächen, wie dem nahegelegenen Schlossgarten und dem Großen Eutiner See. Einkaufsmöglichkeiten, Cafés und Restaurants sind fußläufig erreichbar, ebenso wie Schulen und andere wichtige Einrichtungen. Die verkehrstechnische Anbindung ist gut – der Bahnhof Eutin ist in wenigen Minuten erreichbar und bietet regelmäßige Verbindungen nach Lübeck und Kiel. Die Bürgermeister-Steenbock-Straße 12 bietet somit eine ideale Kombination aus naturnahem Wohnen und der Nähe zur städtischen Infrastruktur, was sie zu einer besonders begehrten Wohnlage in Eutin macht.

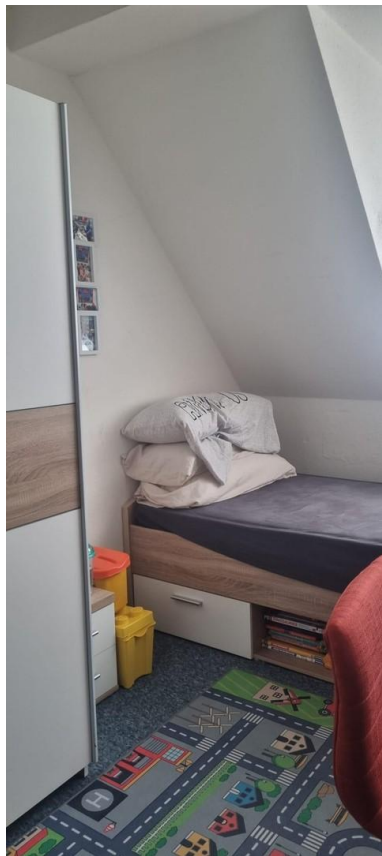
Infrastruktur:

Apotheke, Lebensmittel-Discount, Allgemeinmediziner, Kindergarten, Grundschule, Hauptschule, Realschule, Gymnasium, Gesamtschule, Öffentliche Verkehrsmittel

Exposé - Energieausweis

| | |
|------------------------|-------------------------------|
| Energieausweistyp | Verbrauchsausweis |
| Erstellungsdatum | ab 1. Mai 2014 |
| Endenergieverbrauch | 213,00 kWh/(m ² a) |
| Energieeffizienzklasse | F |

Exposé - Galerie



1. Zimmer

Exposé - Galerie



2. Zimmer



Flur

Exposé - Galerie



Küche

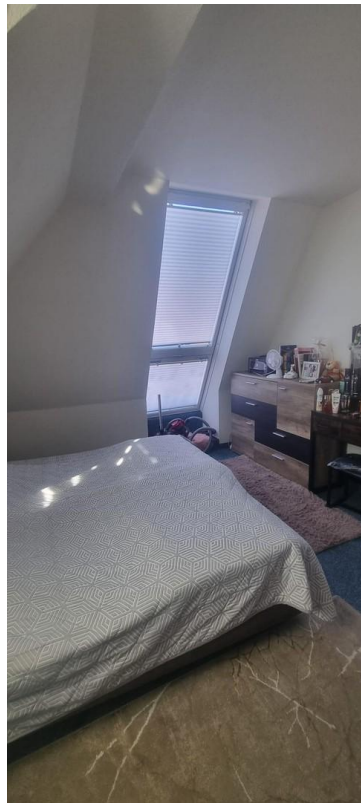


Küche

Exposé - Galerie



2. Zimmer



2. Zimmer

Exposé - Galerie



Duschbad



Badezimmer mit Fenster