

Exposé

Wohnung in Wuppertal

2-3 Zimmerwohnung mit Gartenbenutzung



Objekt-Nr. OM-319556

Wohnung

Vermietung: **700 € + NK**

Ansprechpartner:
Elena Wicke

Langerfelder Straße 47
42389 Wuppertal
Nordrhein-Westfalen
Deutschland

Baujahr	1930
Etagen	3
Zimmer	3,50
Wohnfläche	83,00 m ²
Energieträger	Gas
Nebenkosten	100 €
Summe Nebenkosten	100 €

Mietsicherheit	2.100 €
Übernahme	sofort
Zustand	gepflegt
Schlafzimmer	2
Badezimmer	1
Etage	Erdgeschoss
Heizung	Etagenheizung

Exposé - Beschreibung

Objektbeschreibung

Bei diesem Objekt handelt es sich um:

- eine sehr helle schöne Wohnung in der Nähe von Bahnhof mit einer guter Nachbarschaft. Die Wohnung hat ein sehr großes Wohnzimmer (ca. 50 QM), was nach Bedarf geteilt werden kann, Schlafzimmer und die Dusche mit WC. Ideal für ältere Leute. Ist aber nicht!!barrierefrei.

Die Einbauküche kann auf Wunsch vom Vormieter abgekauft werden.

- ein Abstellraum, Gartennutzung
- Keller, Waschküche

Die Heizkosten werden separat berechnet. Gasheizung.

Gerne werden wir die Interessenten begrüßen, die Spaß an Gartenarbeit haben.

Anfragen bis max. 4 Personen.

Die Wohnung kann ab sofort angemietet werden.

Haben Sie bitte Verständnis, dass wir bei der Mietersauswahl die Schufa Auskunft berücksichtigen

Ausstattung

Fußboden:

Laminat, Fliesen

Weitere Ausstattung:

Terrasse, Garten, Keller, Duschbad, Einbauküche

Lage

Verkehrsgünstig Lage, gute Anbindung an das Öffentliche Verkehrsmittel- Netz.

Infrastruktur:

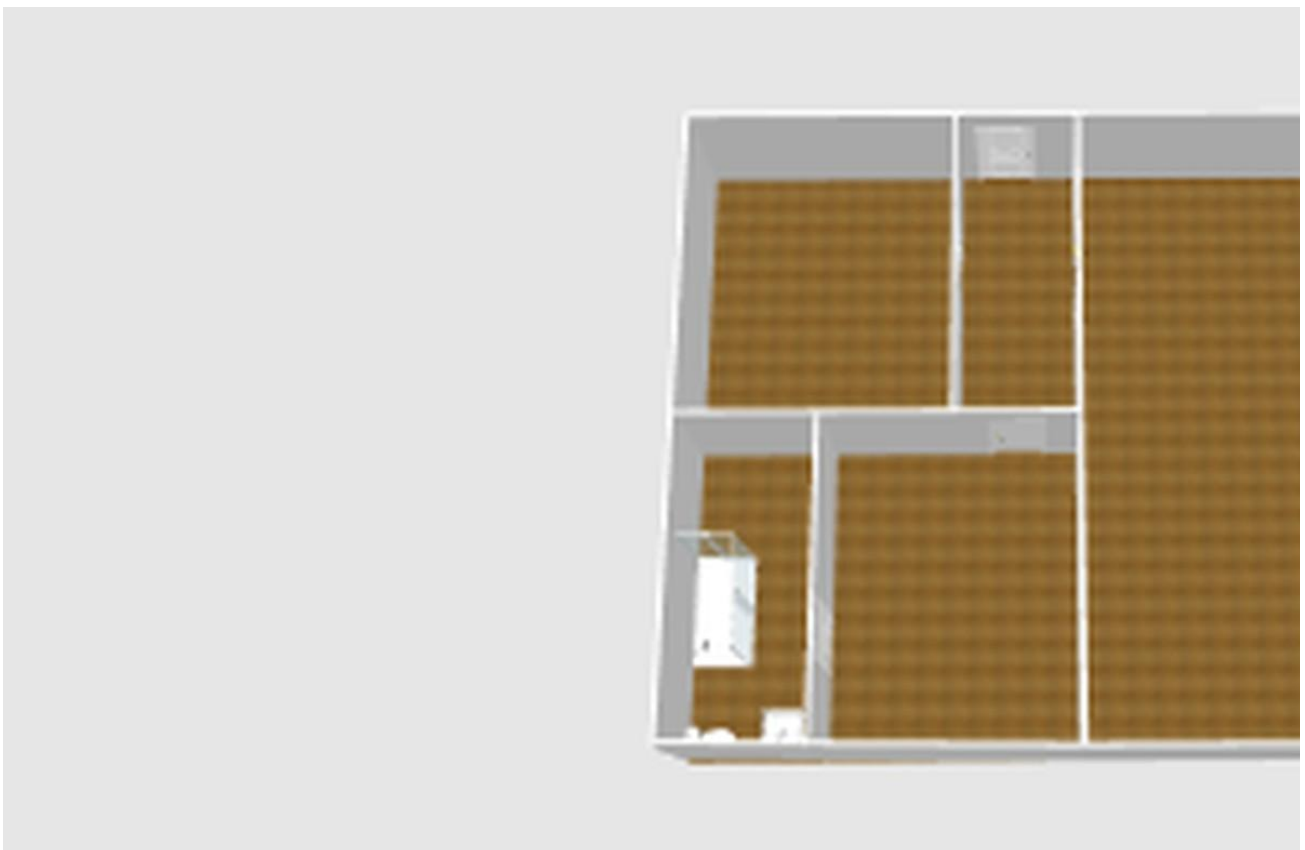
Apotheke, Lebensmittel-Discount, Allgemeinmediziner, Kindergarten, Grundschule, Hauptschule, Realschule, Gymnasium, Gesamtschule, Öffentliche Verkehrsmittel

Exposé - Energieausweis

Energieausweistyp	Bedarfsausweis
Erstellungsdatum	bis 30. April 2014
Endenergiebedarf	110,00 kWh/(m ² a)



Exposé - Galerie



Grundriss

Exposé - Galerie



Schlafzimmer



Küche

Exposé - Galerie



Wohnzimmer



Bad mit Dusche

Exposé - Galerie



Kücheneinheit