

Exposé

Penthouse in Kempten

Exklusiv: Zentral in Kempten und doch ruhig



Objekt-Nr. OM-319596

Penthouse

Verkauf: **899.000 €**

Freudental 16a
87435 Kempten
Bayern
Deutschland

Baujahr	2016	Schlafzimmer	3
Zimmer	4,50	Badezimmer	2
Wohnfläche	153,00 m ²	Etage	2. OG
Energieträger	Holzpellets	Tiefgaragenplätze	1
Übernahme	sofort	Heizung	Fußbodenheizung
Zustand	Neuwertig		

Exposé - Beschreibung

Objektbeschreibung

Die äußerst stilvolle Wohnung befindet sich mitten in Kempten. Von dort aus erreichen Sie unter 5 Minuten die Fußgängerzone oder die schönen Spazierwege an der Iller.

Die Dachterrasse ist umlaufend um die Wohnung und in Ost/Süd/West ausgerichtet.

Mit dem Fahrstuhl können Sie vom Untergeschoss bis direkt in die Wohnung fahren.

Im Wohnzimmer befindet sich ein schöner moderner Kaminofen, der Ihnen in den Wintermonaten eine stimmungsvolle Atmosphäre schafft.

Es ist ein Tiefgaragenstellplatz dabei.

Optional:

Es können bis zu 3 weitere abgeschlossene Tiefgaragenstellplätze mit eigenem Sektionaltor erworben werden, so dass diese nicht frei zugänglich sind und Sie Ihre Autos gut verstaut wissen. Eine Wallbox ist ebenfalls an einem Stellplatz eingebaut.

Ausstattung

- Einbauküche
- BUS-System (KNX)
- Hebe-Schiebe-Türen
- zentrale Lüftungsanlage mit Wärmerückgewinnung
- elektrische Raffstores
- Videosprechanlage
- Fußbodenheizung
- Gäste WC mit Dusche
- Klimaanlage im Schlafzimmer
- Abstellkammer
- freistehende Badewanne
- bodenebene Duschen
- Ankleide
- hohe Räume mit Sicht-Stahlträgern
- hochwertige Böden
- u.v.m.

Fußboden:

Parkett, Teppichboden, Fliesen

Weitere Ausstattung:

Keller, Dachterrasse, Fahrstuhl, Vollbad, Duschbad, Einbauküche, Gäste-WC, Kamin, Barrierefrei

Sonstiges

- Grundrissabweichung bei Küche

Lage

Infrastruktur:

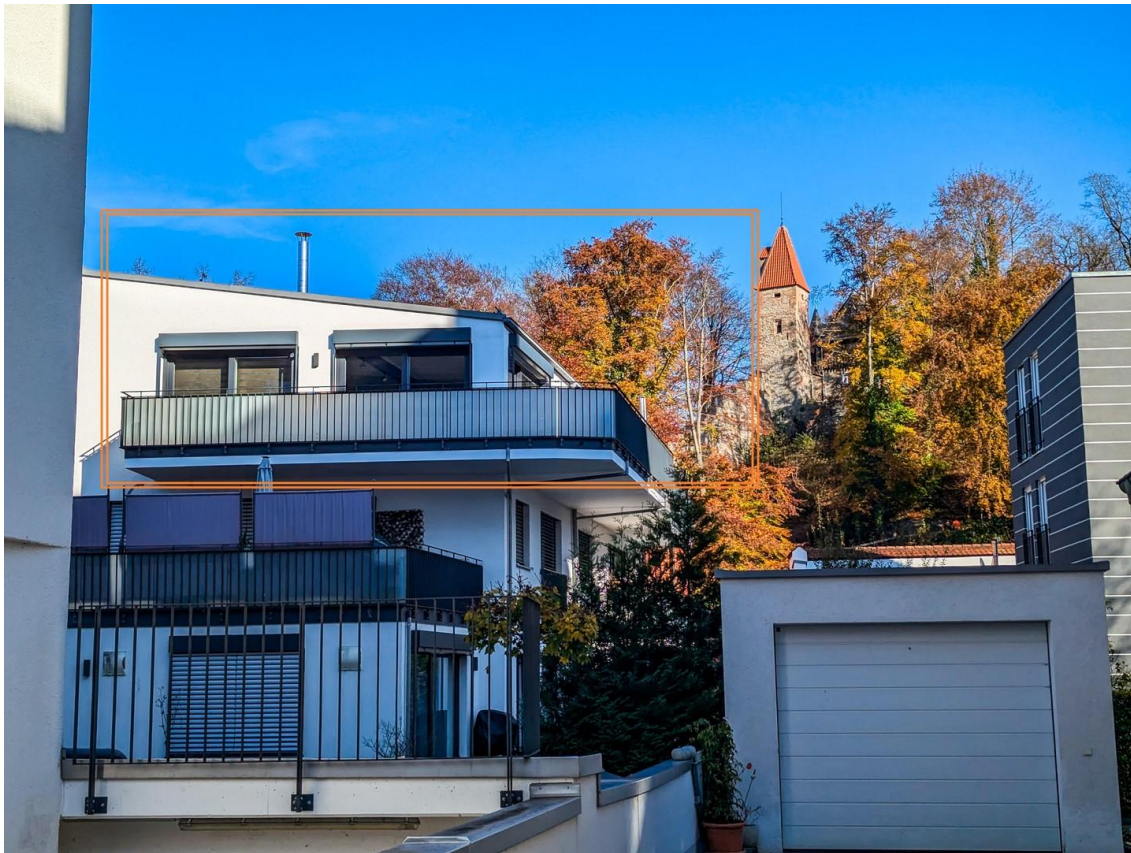
Apotheke, Lebensmittel-Discount, Allgemeinmediziner, Kindergarten, Grundschule, Hauptschule, Realschule, Gymnasium, Gesamtschule, Öffentliche Verkehrsmittel

Exposé - Energieausweis

Energieausweistyp	Bedarfsausweis
Erstellungsdatum	ab 1. Mai 2014
Endenergiebedarf	73,10 kWh/(m ² a)
Energieeffizienzklasse	B



Exposé - Galerie



Außenansicht west markiert

Exposé - Galerie



Koch-/Essbereich



Wohnzimmer

Exposé - Galerie



Wohnzimmer

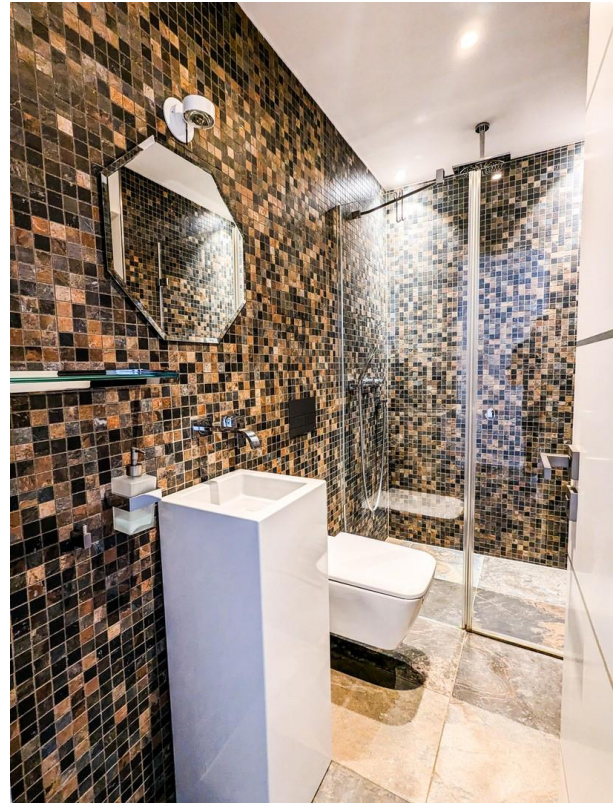


eigenes Treppenhaus

Exposé - Galerie



eigenes Treppenhaus mit Aufzug



Gäste WC / Dusche



Schlafzimmer mit Ankleide

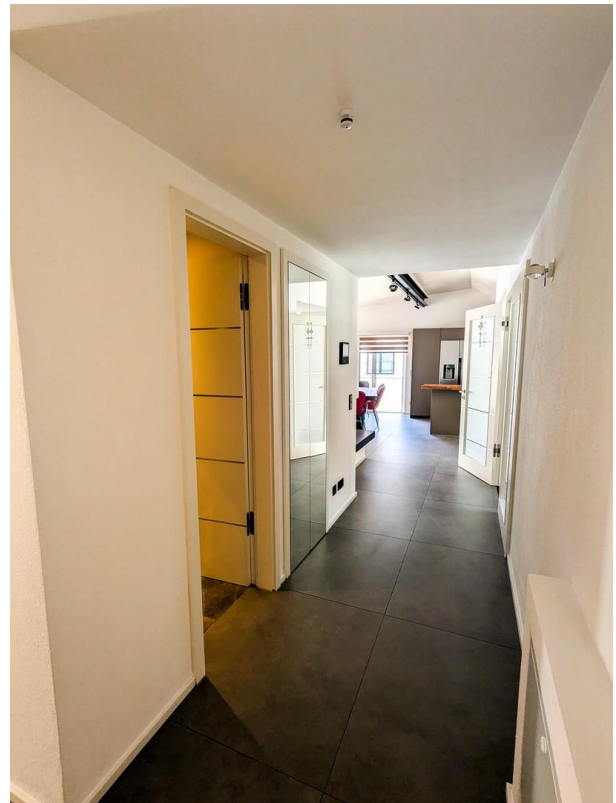
Exposé - Galerie



Büro / Kinderzimmer



Büro / Kinderzimmer

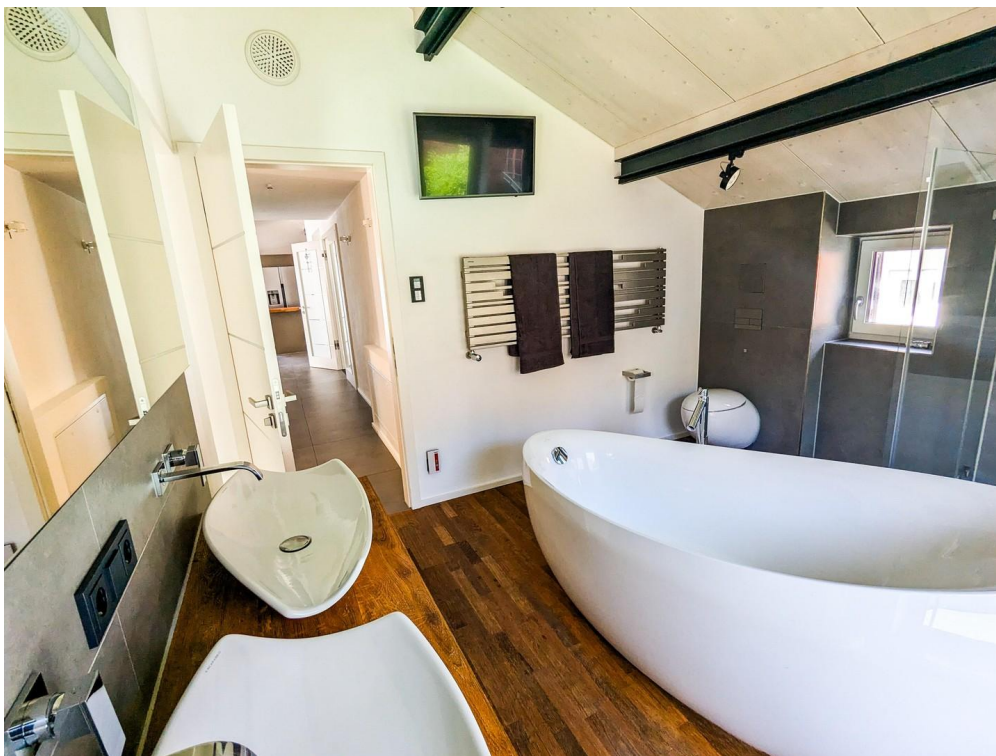


Flur

Exposé - Galerie



Badezimmer



Badezimmer

Exposé - Galerie



Balkon Richtung Süd/West

Exposé - Grundrisse

