

# Exposé

## Doppelhaushälfte in Lüdenscheid

### Doppelhaushälfte in Lüdenscheid-Buckesfeld



Objekt-Nr. OM-319624

### Doppelhaushälfte

Verkauf: **259.000 €**

Ansprechpartner:  
Susanne Fellmer

Im Siepen 34  
58509 Lüdenscheid  
Nordrhein-Westfalen  
Deutschland

Baujahr	1960	Zustand	gepflegt
Grundstücksfläche	530,00 m <sup>2</sup>	Schlafzimmer	2
Etagen	2	Badezimmer	2
Zimmer	5,00	Garagen	1
Wohnfläche	140,00 m <sup>2</sup>	Stellplätze	1
Energieträger	Gas	Heizung	Zentralheizung
Übernahme	Nach Vereinbarung		

# Exposé - Beschreibung

## Objektbeschreibung

Gemütliche Doppelhaushälfte aufgeteilt in zwei Wohnungen mit Vollunterkellerung, großer Hobbyraum.

großes Kaufgrundstück mit Gewächshaus mit Blick ins Grüne

## Ausstattung

Das Bad im Untergeschoss wurde 2017 neu renoviert. Mit begehbare Dusche. Das Bad im Obergeschoss ist renovierungsbedürftig.

### **Fußboden:**

Fliesen, Vinyl / PVC

### **Weitere Ausstattung:**

Terrasse, Garten, Keller

## Lage

Am Ende einer Sackgasse gelegen. Sehr familienfreundlich. Ruhige Wohnlage.

Blick ins Grüne

### **Infrastruktur:**

Apotheke, Lebensmittel-Discount, Allgemeinmediziner, Kindergarten, Grundschule, Realschule, Öffentliche Verkehrsmittel

# Exposé - Galerie



Wohnzimmer EG



Wohnzimmer EG



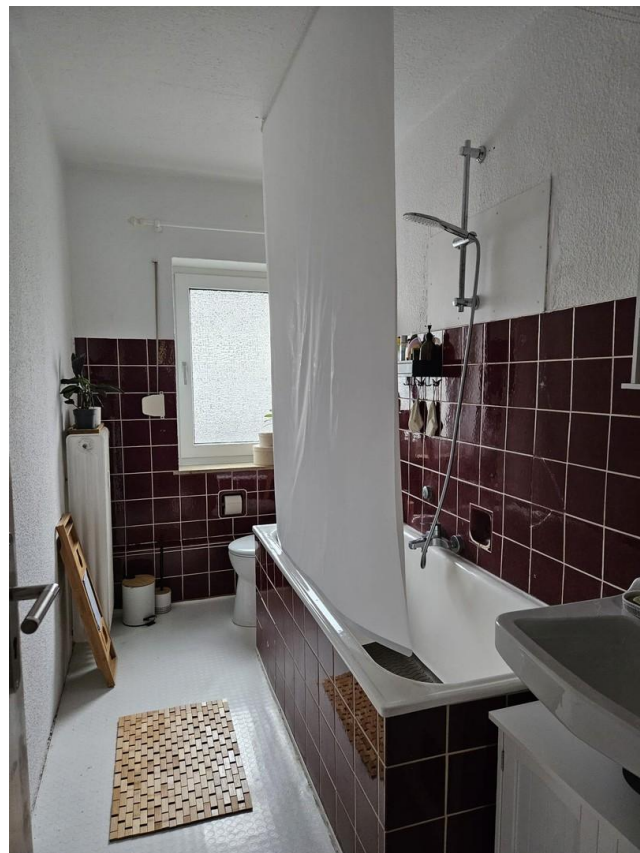
Schlafzimmer OG



# Exposé - Galerie



Wohnzimmer OG



Bad OG

# Exposé - Galerie



Esszimmer OG



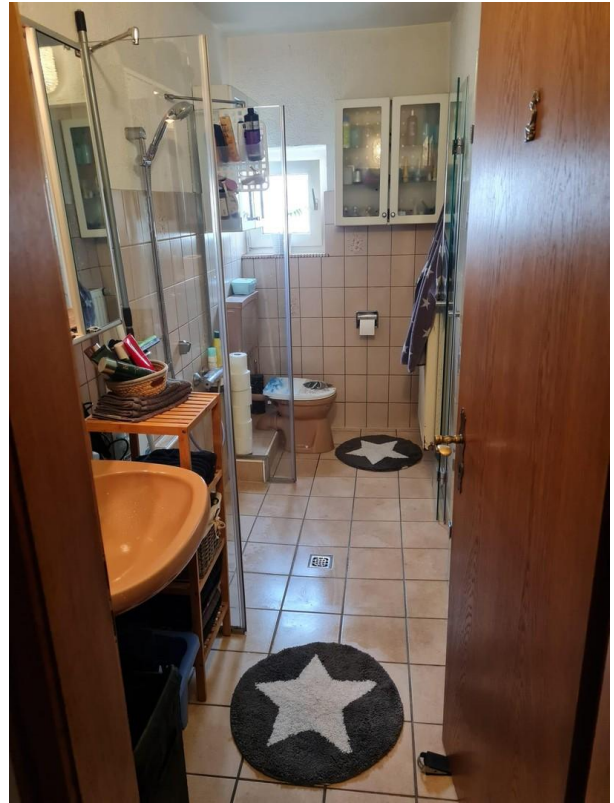
Esszimmer EG



# Exposé - Galerie



Wohnzimmer EG



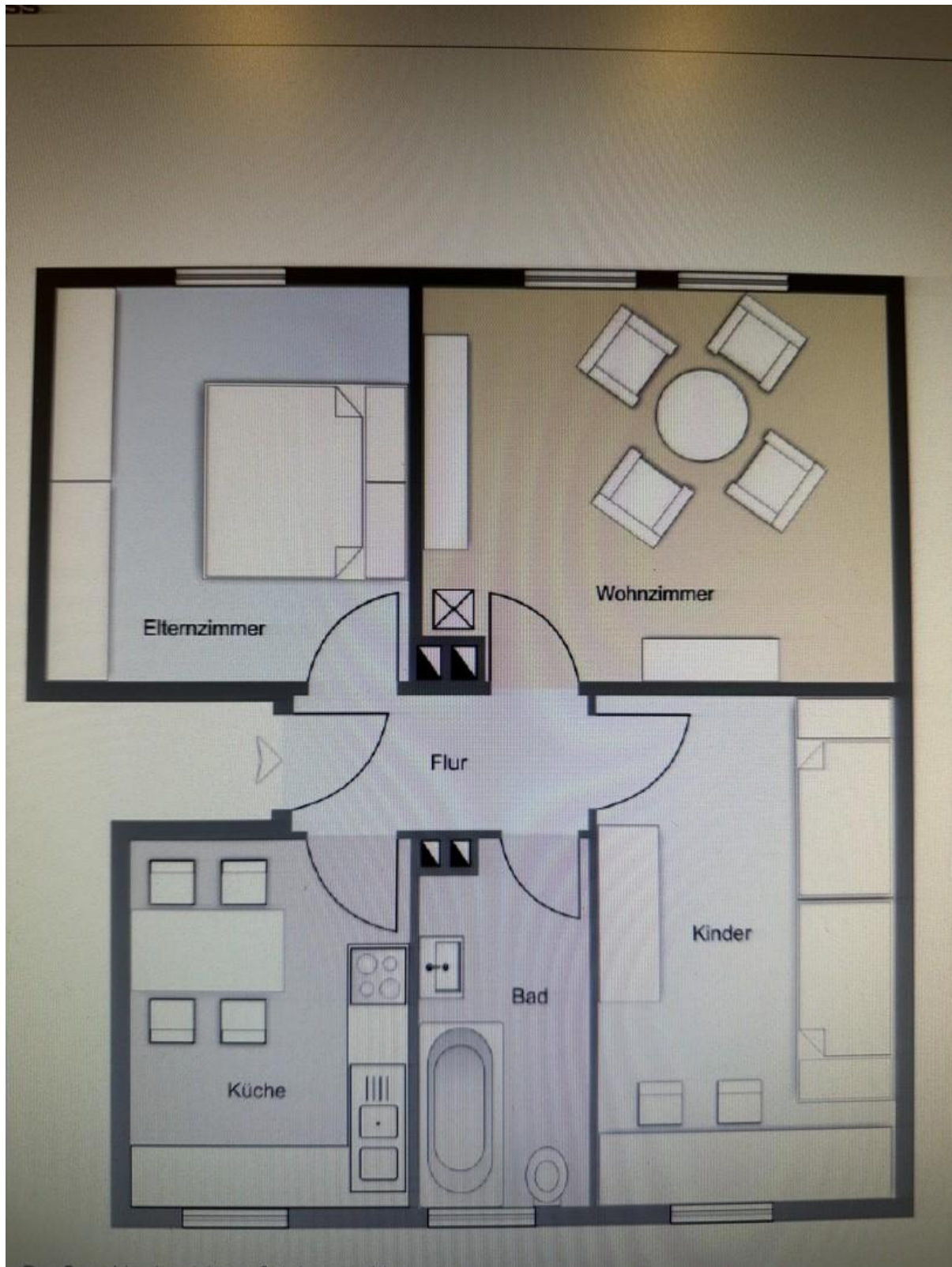
Badezimmer EG



Ansicht Garten von Terrasse



# Exposé - Grundrisse



Grundriss Obergeschoss