

Exposé

Wohnung in Darmstadt

Attraktive 3-Zimmer-Wohnung in DA-Eberstadt - Ihr neues Zuhause wartet!



Objekt-Nr. **OM-319674**

Wohnung

Vermietung: **1.450 € + NK**

Ansprechpartner:
Michelle Helwer

Heidelberger-Landstraße 179
64297 Darmstadt
Hessen
Deutschland

Etagen	1	Summe Nebenkosten	250 €
Zimmer	3,00	Miete Garage/Stellpl.	50 €
Wohnfläche	86,00 m ²	Mietsicherheit	2.900 €
Energieträger	Gas	Übernahme	ab Datum
Nebenkosten	150 €	Übernahmedatum	01.12.2024
Heizkosten	100 €	Zustand	gepflegt

Exposé - Beschreibung

Objektbeschreibung

Die charmante 3-Zimmer-Wohnung liegt im ersten Obergeschoss einer eleganten Altenvilla, die insgesamt drei Wohneinheiten beherbergt.

Ausstattung

Willkommen in diesem lichtdurchfluteten Ess- und Wohnzimmer, das mit einer beeindruckenden Deckenhöhe von 3 Metern aufwartet und mit elegantem Parkettboden ausgestattet ist. Das moderne Tageslichtbad bietet Ihnen eine entspannende Badewanne, während ein zusätzliches Gäste-WC den Komfort erhöht.

Die großzügige, helle Küche lädt zum Kochen und Verweilen ein. Das Schlafzimmer verfügt über einen direkten Zugang zum Balkon, ideal für entspannte Stunden im Freien. Ein weiteres Kinderzimmer bietet genügend Platz für die Kleinen.

Zusätzlich profitieren Sie von einem geräumigen Kellerraum sowie einem separaten Waschaum. Der Garten kann gemeinschaftlich genutzt werden, und ein PKW-Stellplatz rundet dieses attraktive Angebot ab.

Lage

Diese attraktive Wohnung befindet sich in einer begehrten Wohnlage von Darmstadt/ Eberstadt, die durch ihre zentrale Position und hervorragende Infrastruktur besticht. In unmittelbarer Nähe finden Sie zahlreiche Geschäfte für den täglichen Bedarf sowie Schulen und Kindergärten, die eine ideale Umgebung für Familien schaffen.

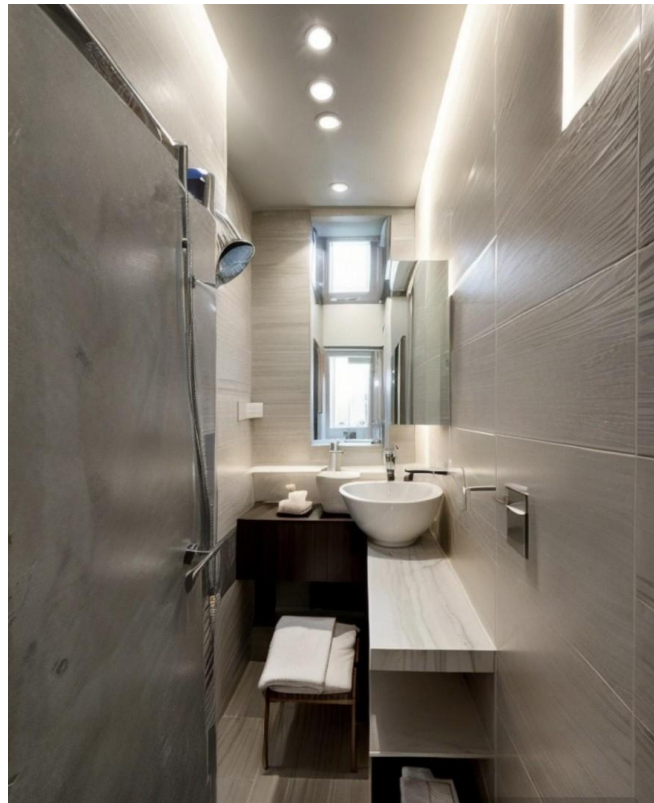
Die Verkehrsanbindung ist ebenfalls ausgezeichnet: Straßenbahnen und Busse bringen Sie schnell zu Ihrem Ziel, und der Bahnhof ist bequem im Ort erreichbar. Das Stadtzentrum von Darmstadt liegt nur etwa 6 km entfernt, während der Flughafen Frankfurt in ca. 28 km Entfernung liegt.

Zusätzlich sind die Bundesstraße B3 und B426 nur etwa 1,5 km entfernt, und die Bundesautobahn A5 erreichen Sie in etwa 2 km. Diese Lage bietet Ihnen somit sowohl eine ruhige Wohnatmosphäre als auch eine optimale Erreichbarkeit der umliegenden Städte und Einrichtungen.

Exposé - Galerie



Küche



Gäste-WC

Exposé - Galerie



Flur



Badezimmer

Exposé - Galerie



Wohnzimmer



Schlafzimmer

Exposé - Grundrisse



Grundriss