

Exposé

Reihenhaus in Pinneberg saniertes RHM in Pinneberg Nord



Objekt-Nr. **OM-319711**

Reihenhaus

Verkauf: **387.000 €**

25421 Pinneberg
Schleswig-Holstein
Deutschland

Baujahr	1960	Nutzfläche	50,00 m ²
Grundstücksfläche	170,00 m ²	Energieträger	Gas
Etagen	2	Übernahme	Nach Vereinbarung
Zimmer	4,00	Zustand	saniert
Wohnfläche	100,00 m ²	Heizung	Zentralheizung

Exposé - Beschreibung

Objektbeschreibung

Link für Online Besichtigung .

<https://my.matterport.com/show/?m=Meq9Q2bixVw>

Dieses schöne Reihenmittelhaus liegt im begehrten Stadtteil Pinneberg Nord.

Das Haus bietet nicht nur den Wohnkomfort, sondern auch einen ausgebauten Keller, wovon man in den schön angelegten Gartenbereich gelangt .

Im Erdgeschoss befindet sich das geräumige Wohnzimmer ,mit angeschlossen Bereich für das Esszimmer .Ebenfalls befindet sich die neuwertige Einbauküche und das Gäste WC im Erdgeschoss.

Vom Wohnzimmer gelangen Sie auf die überdachte Terrasse /Garten ,welches zum verweilen einlädt.

Das Obergeschoss bietet ein Schlafzimmer mit eigener großen

Dachterrasse und weiteren 2 Kinderzimmern .Das Badezimmer im Obergeschoss wurde ebenfalls im Jahr 2015 neu gestaltet .

Der Kellerbereich wurde zu Wohnzwecken zwar ausgebaut ,jedoch ist dieses nicht in der Wohnflächenberechnung berücksichtigt.Zudem kann noch der Spitzboden ausgebaut werden .

Dieses Objekt ist für diejenigen geeignet ,die einfach direkt einziehen und wohnen möchten .

Das Objekt wurde im Jahr 2015 durch zahlreiche Sanierungen wieder zum Leben erweckt.

Was wurde bereits gemacht ?

- Elektrik
- Wasser -und Heizungsleitungen
- 70% neue Fenster
- Einbau einer Entkalkungsanlage
- Wände und Decken wurden neu verspachtelt
- Deckenarbeiten mit integrierter Deckenbeleuchtung
- Badezimmer
- Fussbodenbeläge
- gesamte Haustechnik
- und vieles Mehr

....machen sie sich selbst ein Bild

Es gibt keine WEG

Alle Angaben beruhen sich von dem jetzigem Eigentümer

Ausstattung

Terrasse, Garten, Keller, Dachterrasse, Vollbad,neuwertige Einbauküche, Gäste-WC

Fußboden:

Laminat, Fliesen

Weitere Ausstattung:

Balkon, Terrasse, Wintergarten, Garten, Keller, Dachterrasse, Vollbad, Duschbad, Einbauküche, Gäste-WC

Lage

Pinneberg Nord

Infrastruktur:

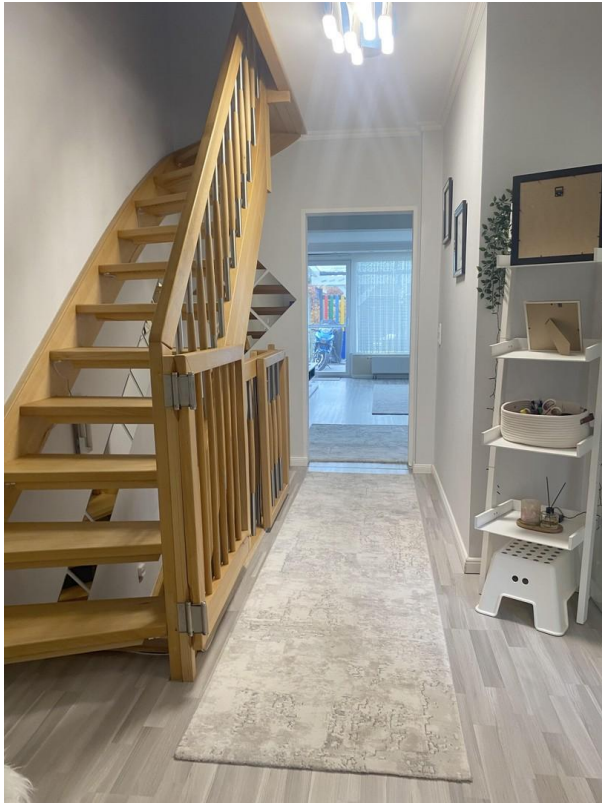
Apotheke, Lebensmittel-Discount, Allgemeinmediziner, Kindergarten, Grundschule, Hauptschule, Realschule, Gymnasium, Gesamtschule, Öffentliche Verkehrsmittel

Exposé - Galerie



Flur EG

Exposé - Galerie



Flur EG



Wohnzimmer



Wohnzimmer

Exposé - Galerie



Wohnzimmer



Essbereich

Exposé - Galerie



Küche 2015



Treppenaufgang

Exposé - Galerie



Schlafzimmer Ansicht 2

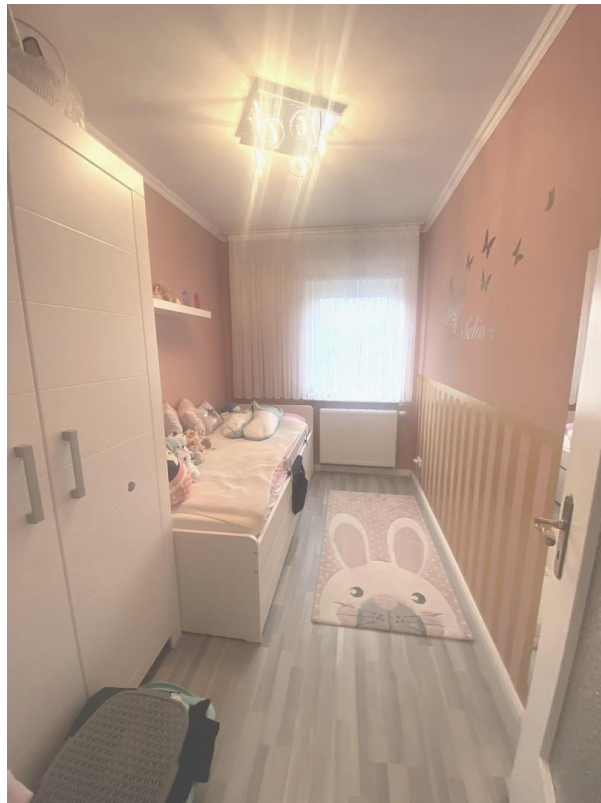


Schlafzimmer Ansicht 1

Exposé - Galerie



Dachterrasse Zugang Schlafzimm



Kinderzimmer 2

Exposé - Galerie



Kinderzimmer 1



BAD OG

Exposé - Galerie



Garten



Gartendach aus Glas

Exposé - Galerie

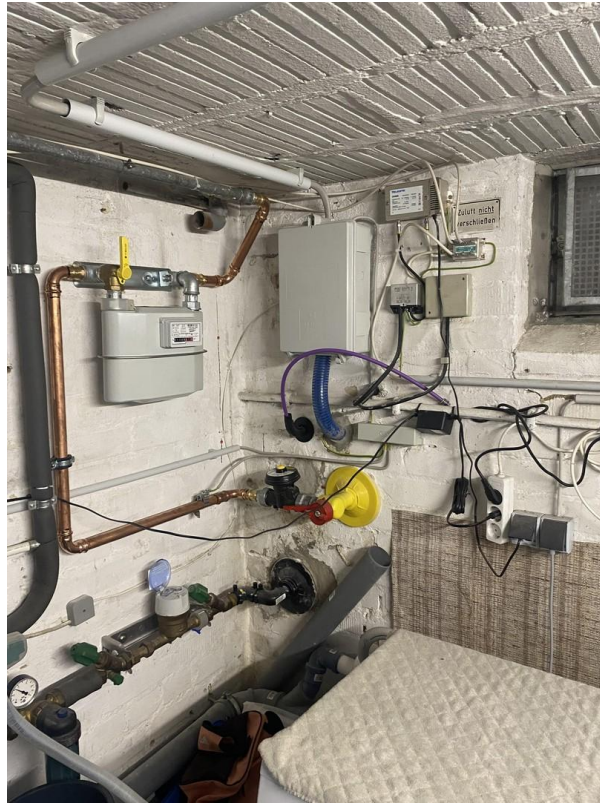


Garten



beheizter Kellerraum

Exposé - Galerie

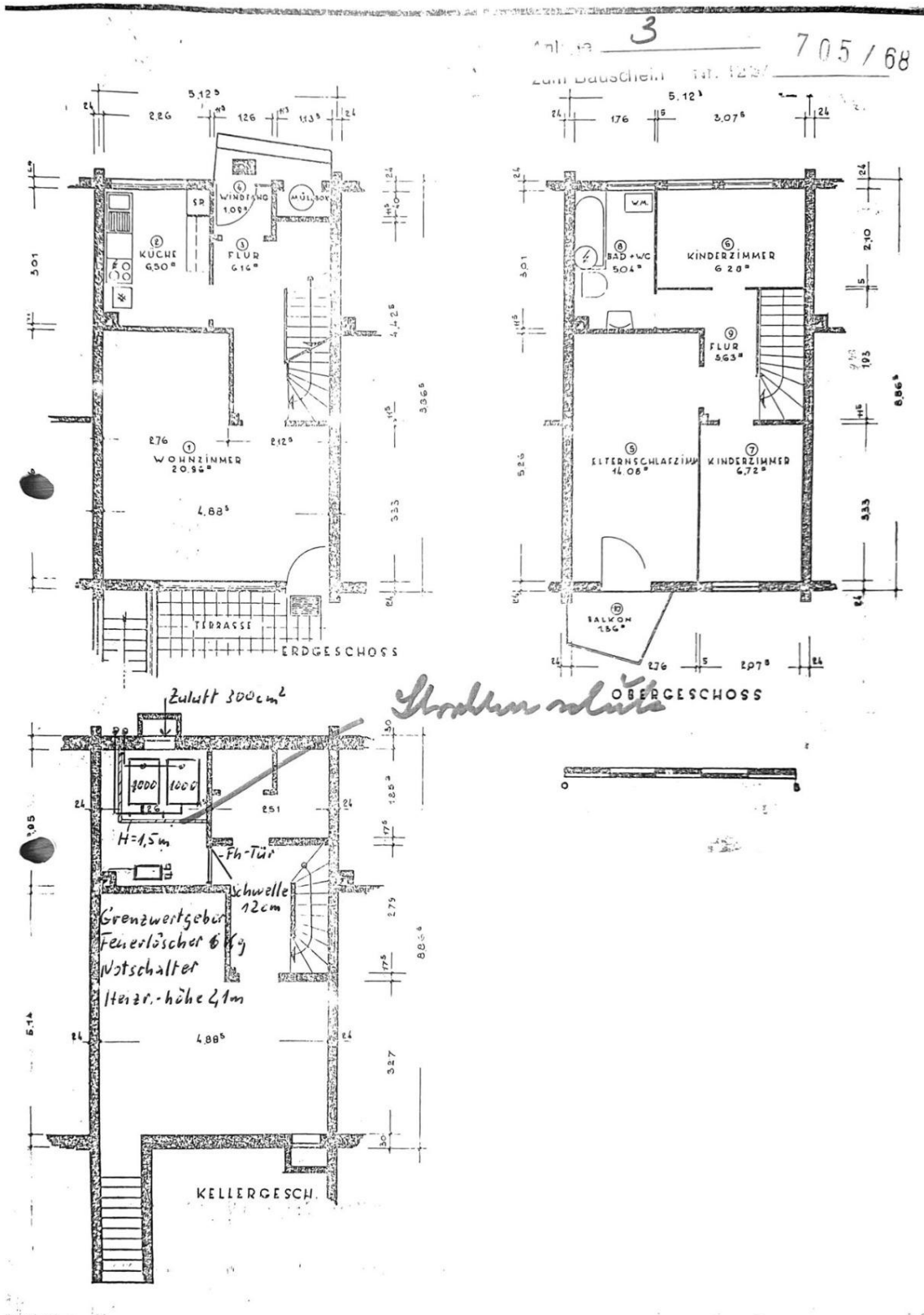


Hausanschluss

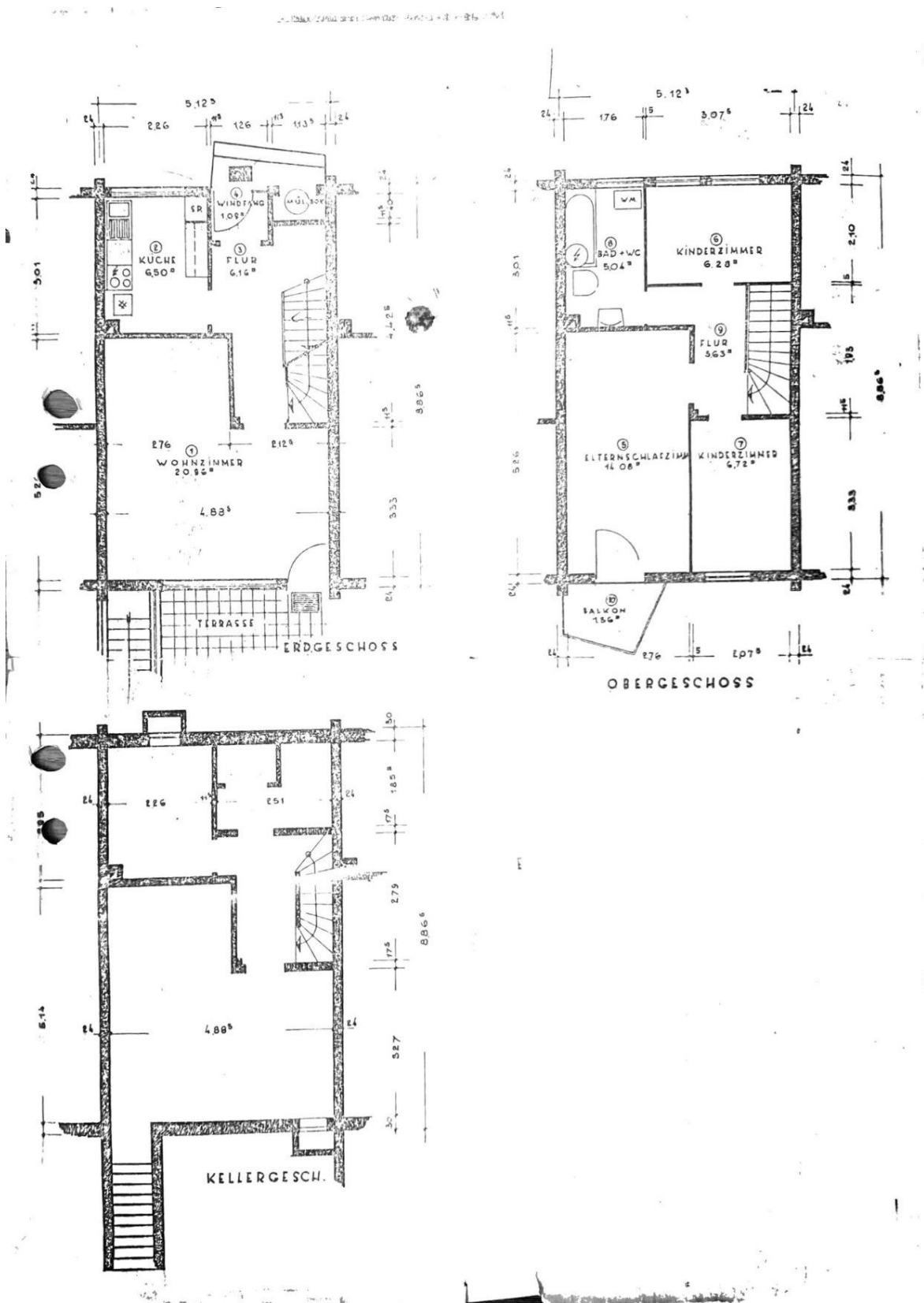


Entkalkungsanlage

Exposé - Grundrisse



Exposé - Grundrisse



Exposé - Grundrisse

