

# Exposé

## Dachgeschosswohnung in Landsberg am Lech **4 Zimmer Dachgeschosswohnung**



Objekt-Nr. **OM-319735**

### Dachgeschosswohnung

Vermietung: **1.420 € + NK**

Ansprechpartner:  
Georg Pokorny

Rosenstr. 9  
86899 Landsberg am Lech  
Bayern  
Deutschland

Baujahr	1992	Mietsicherheit	3.000 €
Etagen	4	Übernahme	ab Datum
Zimmer	4,00	Übernahmedatum	01.10.2024
Wohnfläche	115,70 m <sup>2</sup>	Zustand	gepflegt
Nutzfläche	136,02 m <sup>2</sup>	Badezimmer	1
Energieträger	Gas	Etage	4. OG
Nebenkosten	150 €	Tiefgaragenplätze	1
Heizkosten	200 €	Stellplätze	1
Summe Nebenkosten	350 €	Heizung	Zentralheizung
Miete Garage/Stellpl.	80 €		

# Exposé - Beschreibung

## Objektbeschreibung

Diese exklusive 4-Zimmer Dachgeschosswohnung bietet Ihnen nicht nur helle und großzügige Räume, sondern auch eine atemberaubende Dachterrasse, die zum Verweilen und Entspannen einlädt. Genießen Sie den Komfort und die Annehmlichkeiten eines sehr gepflegten Mehrfamilienhauses in einer der begehrtesten Wohnlagen von Landsberg am Lech.

**Helle Räume:** Die Wohnung ist lichtdurchflutet und bietet eine warme, einladende Atmosphäre. Große neue Fenster schaffen eine harmonische Verbindung zwischen Innen- und Außenbereich.

**Dachterrasse:** Die großzügige Dachterrasse ist das Herzstück dieser Wohnung. Über die Dachterrasse gibt es einen Zugang zu einer außen Abstellkammer.

**Komfortables Wohnen:** Die Wohnung verfügt über ein geräumiges Wohnzimmer, zwei Schlafzimmer, Dachzimmer, ein modernes Badezimmer und ein separates Gäste-WC. Der offene Grundriss schafft ein luftiges Ambiente.

**Keller:** Stauraum im Keller ist sehr großzügig.

**Tiefgaragenstellplatz:** Ihr Fahrzeug ist sicher und bequem in der Tiefgarage des Mehrfamilienhauses untergebracht. Es gibt einen direkten Zugang zum Haus. (Dieser wird mit 50€ veranschlagt.)

**Außenstellplatz:** Im großzügigen Hof können Sie Ihr Fahrzeug bequem parken. (Dieser wird mit 30€ veranschlagt.)

## Ausstattung

Tiefgaragenstellplatz: 50€

Außenstellplatz: 30€

## Lage

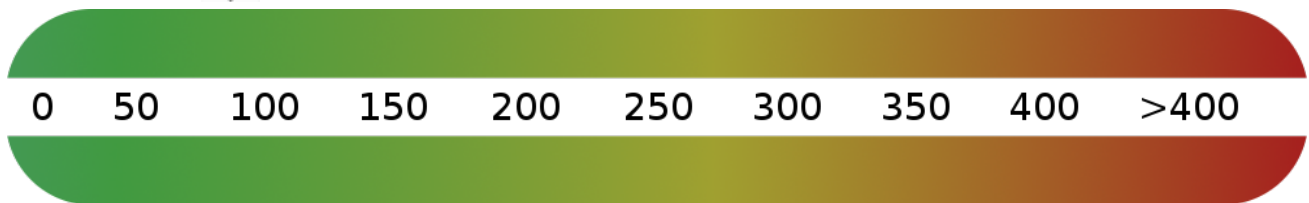
Die Wohnung befindet sich in einer ruhigen und dennoch zentralen Wohngegend von Landsberg am Lech. In unmittelbarer Nähe finden Sie Einkaufsmöglichkeiten, Schulen und öffentliche Verkehrsanbindungen.

Mieten Sie Lebensqualität:

Diese Dachgeschosswohnung bietet Ihnen nicht nur ein schönes Zuhause, sondern auch die Möglichkeit, in einer der charmantesten Städte Bayerns zu leben. Landsberg am Lech verbindet Geschichte und Moderne auf einzigartige Weise und bietet eine hohe Lebensqualität.

# Exposé - Energieausweis

Energieausweistyp	Verbrauchsausweis
Erstellungsdatum	bis 30. April 2014
Energieverbrauchskennwert	89,00 kWh/(m²a)
Warmwasser enthalten	Ja



## Exposé - Galerie



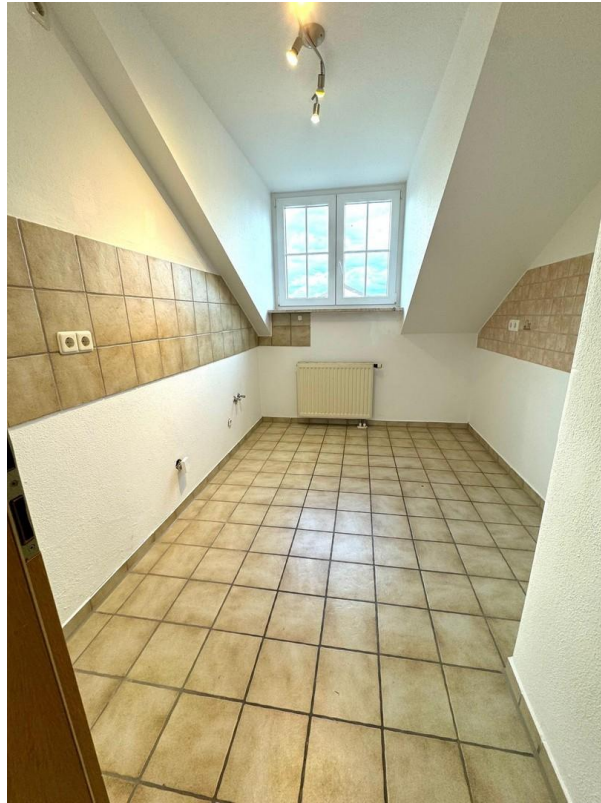
# Exposé - Galerie



# Exposé - Galerie



# Exposé - Galerie



# Exposé - Galerie



# Exposé - Galerie





# Exposé - Galerie

