

Exposé

Doppelhaushälfte in Wenningstedt-Braderup (Sylt)

Reetdach Doppelhaushälfte mit Garage in Wenningstedt - provisionsfrei



Objekt-Nr. OM-319818

Doppelhaushälfte

Verkauf: **2.469.000 €**

Telefon: 04651 2003002

Feldgasse 7a
25996 Wenningstedt-Braderup (Sylt)
Schleswig-Holstein
Deutschland

| | | | |
|-------------------|-------------------------|-------------|-----------------|
| Baujahr | 2012 | Übernahme | sofort |
| Grundstücksfläche | 1.066,00 m ² | Zustand | Neuwertig |
| Etagen | 3 | Badezimmer | 2 |
| Zimmer | 5,00 | Garagen | 1 |
| Wohnfläche | 142,00 m ² | Stellplätze | 2 |
| Energieträger | Luft- /Wasserwärme | Heizung | Fußbodenheizung |

Exposé - Beschreibung

Objektbeschreibung

Doppelhaushälfte unter Reet

Im Erdgeschoss der Wohn-/Essbereich mit einem Kachelofen und einer offenen Küche.

Im Eingangsbereich finden Sie ein Gäste-WC und die Garderobe.

Im Dachgeschoss befinden sich zwei Schlafzimmer mit extra hohen Raumdecken (kein Spitzboden) sowie ein Badezimmer mit Badewanne und Dusche.

Das Untergeschoss bietet neben einer Sauna und einem Bad mit großer Dusche, einen weiteren Raum zur individuellen Nutzung sowie Technik- und Hauswirtschaftsraum mit Waschtrockner.

Hochwertige Bodenbeläge wie Dielen- und Natursteinböden, Fußbodenheizung, diverse Tischlereinbauten, ausgesuchtes Mobiliar.

Garage mit E-Auto Ladestation

Hochwertige Ausstattung, vollständig eingerichtet

Moderne Luftwärmepumpe (Baujahr 2020)

Glasfaser-Anschluss

provisionsfrei - direkt vom Eigentümer

Kurzfristige Besichtigung möglich

Ausstattung

Weitere Ausstattung:

Terrasse, Garten, Keller, Vollbad, Duschbad, Sauna, Einbauküche, Gäste-WC, Kamin

Sonstiges

Wohn- und Nutzflächenangaben nach "Sylter Maß"

Lage

Feldgasse 7a

25996 Wenningstedt-Braderup

Infrastruktur:

Apotheke, Lebensmittel-Discount, Allgemeinmediziner, Kindergarten, Grundschule, Hauptschule, Realschule, Gymnasium, Gesamtschule, Öffentliche Verkehrsmittel

Exposé - Energieausweis

| | |
|------------------------|------------------------------|
| Energieausweistyp | Bedarfsausweis |
| Erstellungsdatum | ab 1. Mai 2014 |
| Endenergiebedarf | 23,20 kWh/(m ² a) |
| Energieeffizienzklasse | A+, A |



Exposé - Galerie



Außenbereich Garage

Exposé - Galerie



Wohnbereich



Wohnbereich

Exposé - Galerie



Wohn- und Essbereich



Wohnbereich

Exposé - Galerie



Essbereich



Küche

Exposé - Galerie



Flur



Schlafraum I

Exposé - Galerie



Schlafraum I



Schlafraum II

Exposé - Galerie



Badezimmer oben



Badezimmer oben

Exposé - Galerie



Exposé - Galerie



Badezimmer unten



Badezimmer unten

Exposé - Galerie



Badezimmer unten



Badezimmer unten

Exposé - Galerie



Sauna



Sauna

Exposé - Galerie



Sauna



Sauna



Auffahrt

Exposé - Galerie



Giebel



bei Nacht

Exposé - Galerie



bei Nacht



Außenbereich Terrasse

Exposé - Galerie

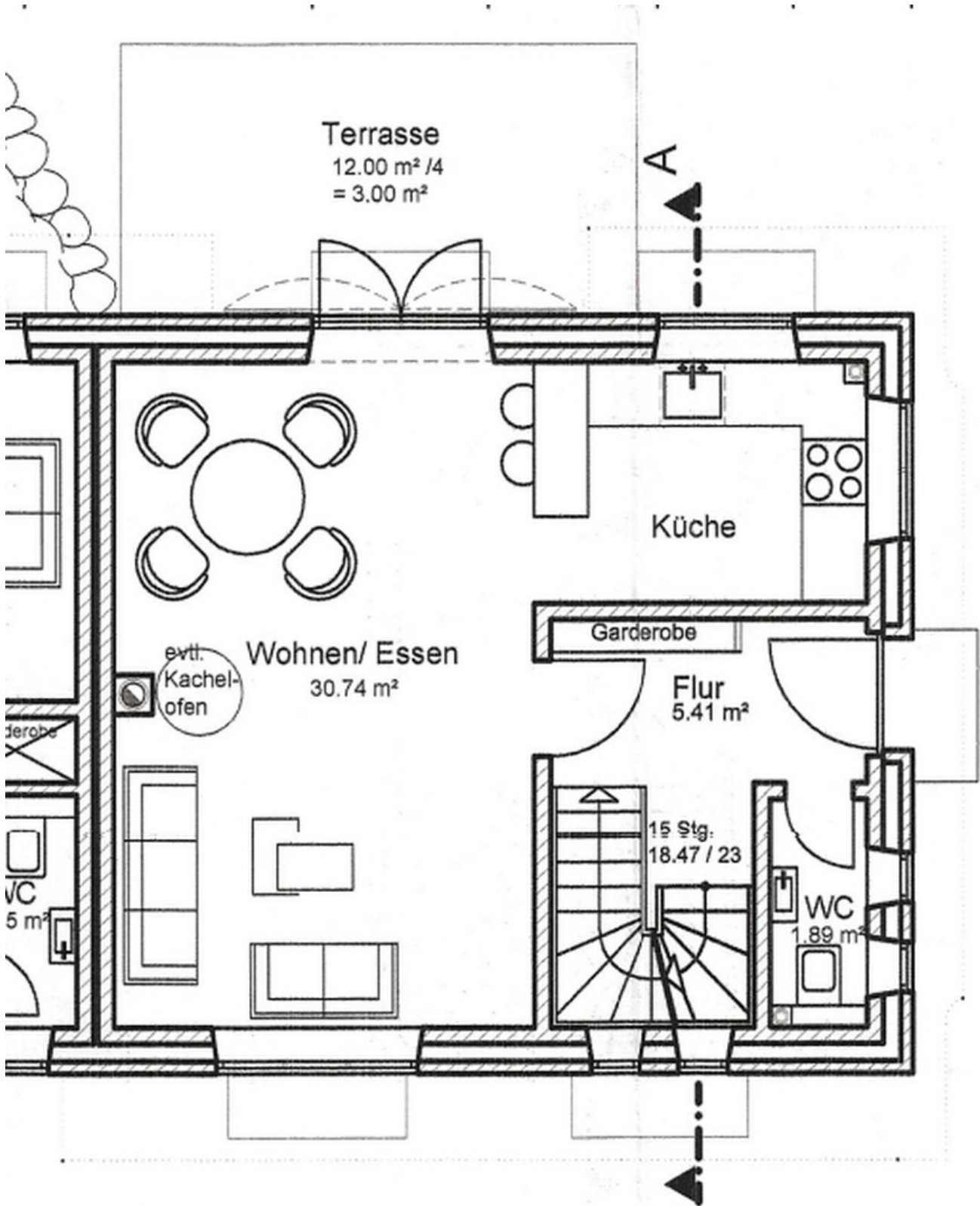


Garage



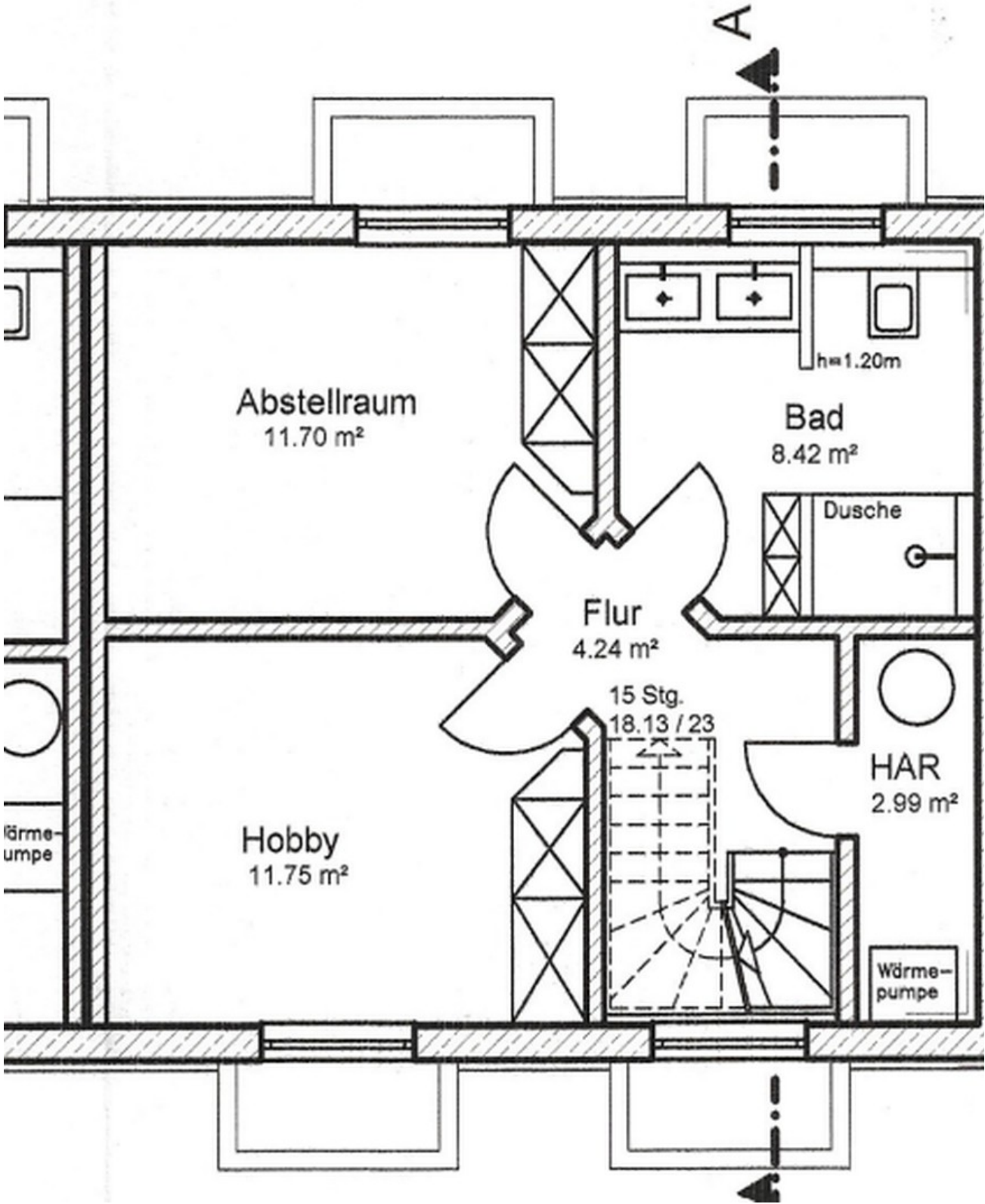
Luft-Wärmepumpe

Exposé - Grundrisse



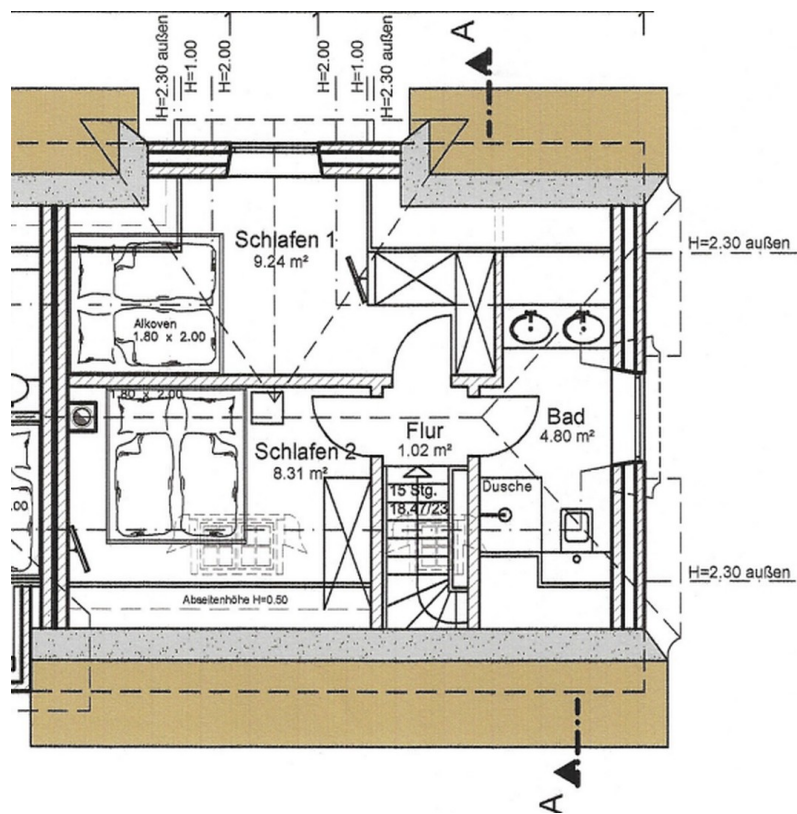
Grundriss Erdgeschoss

Exposé - Grundrisse



Grundriss Untergeschoss

Exposé - Grundrisse



Grundriss Obergeschoss