

Exposé

Wohnung in Holzwickede

Helle 4 Zimmer Wohnung



Objekt-Nr. **OM-319856**

Wohnung

Vermietung: **795 € + NK**

Im Bruch 23
59439 Holzwickede
Nordrhein-Westfalen
Deutschland

Baujahr	1974	Übernahme	sofort
Zimmer	4,00	Zustand	renoviert
Wohnfläche	88,00 m ²	Schlafzimmer	3
Energieträger	Öl	Badezimmer	2
Nebenkosten	235 €	Etage	1. OG
Heizkosten	98 €	Garagen	1
Summe Nebenkosten	333 €	Heizung	Zentralheizung
Mietsicherheit	2.250 €		

Exposé - Beschreibung

Objektbeschreibung

Zu vermieten ist eine neu renovierte, große und helle Wohnung. Die 4 Zimmer bieten genug Platz für eine Familie mit 2 Kindern oder für Paare mit Homeoffice.

In den letzten Monaten wurden Fenster ausgetauscht, zum Teil neuer Laminatboden verlegt, Wände neu tapeziert und gestrichen, alle Schalter und Steckdosen erneuert und weitere Schönheitsreparaturen vorgenommen. Ein großer Balkon lädt zum Entspannen ein.

Die Heizkosten sind in den Nebenkosten enthalten.

Optional kann eine Garage direkt am Haus für 50€/Monat angemietet werden.

Bei Interesse schreiben Sie mir bitte eine aussagekräftige Nachricht.

Ausstattung

Fußboden:

Laminat, Fliesen

Weitere Ausstattung:

Balkon, Keller, Vollbad, Gäste-WC

Exposé - Energieausweis

Energieausweistyp	Verbrauchsausweis
Erstellungsdatum	ab 1. Mai 2014
Endenergieverbrauch	175,00 kWh/(m ² a)
Energieeffizienzklasse	E

Exposé - Galerie

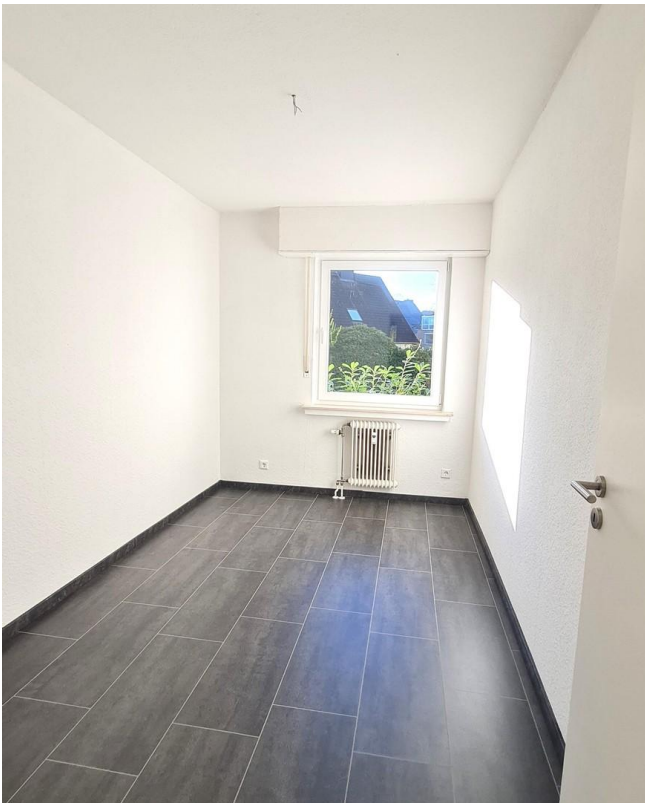


Wohnzimmer

Exposé - Galerie



Zimmer 1



Zimmer 2



Zimmer 3

Exposé - Galerie

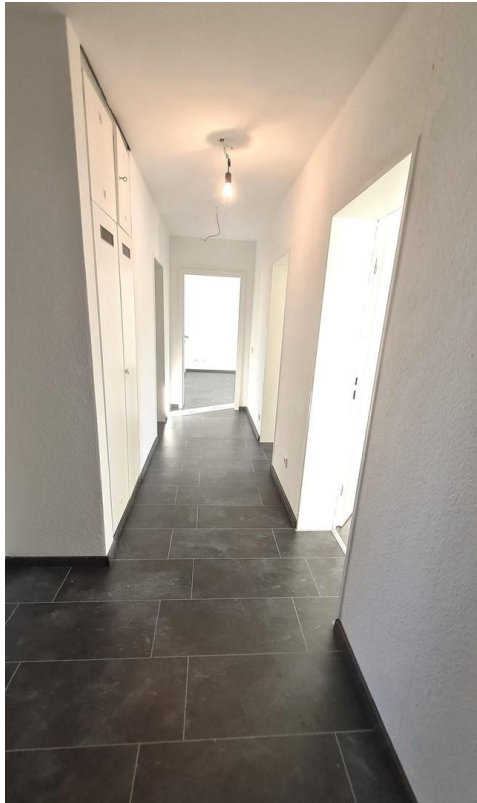


Küche



Badezimmer mit WC

Exposé - Galerie



Flur/Diele



Gäste-WC