

Exposé

Bürofläche in Dortmund

Bürofläche in zentraler Lage in Dortmund



Objekt-Nr. OM-319869

Bürofläche

Vermietung: **auf Anfrage + NK**

Ansprechpartner:
Nataliia Nehrych

44137 Dortmund
Nordrhein-Westfalen
Deutschland

Übernahme	Nach Vereinbarung	Büro-/Praxisfläche	872,10 m ²
Zustand	nach Vereinbarung	Gesamtfläche	872,10 m ²
Etage	Erdgeschoss		

Exposé - Beschreibung

Objektbeschreibung

Wir bieten unsere Büro- sowie Seminarräume im EG zur Nachmiete an. Die Räume befinden sich in einem in sich abgeschlossenen Bürogebäude. Die Räume kurzfristig besichtigt werden.

Die Räume sind barrierefrei!

Melden Sie sich gerne persönlich und wir finden gemeinsam eine individuelle Lösung für Ihren Bedarf.

Ausstattung

Fußboden:

Teppichboden

Weitere Ausstattung:

Barrierefrei

Lage

Die Räume liegen absolut ruhig, mit ausreichender Parkplatzsituation und guter ÖPNV-Anbindung.

Infrastruktur:

Öffentliche Verkehrsmittel

Exposé - Galerie



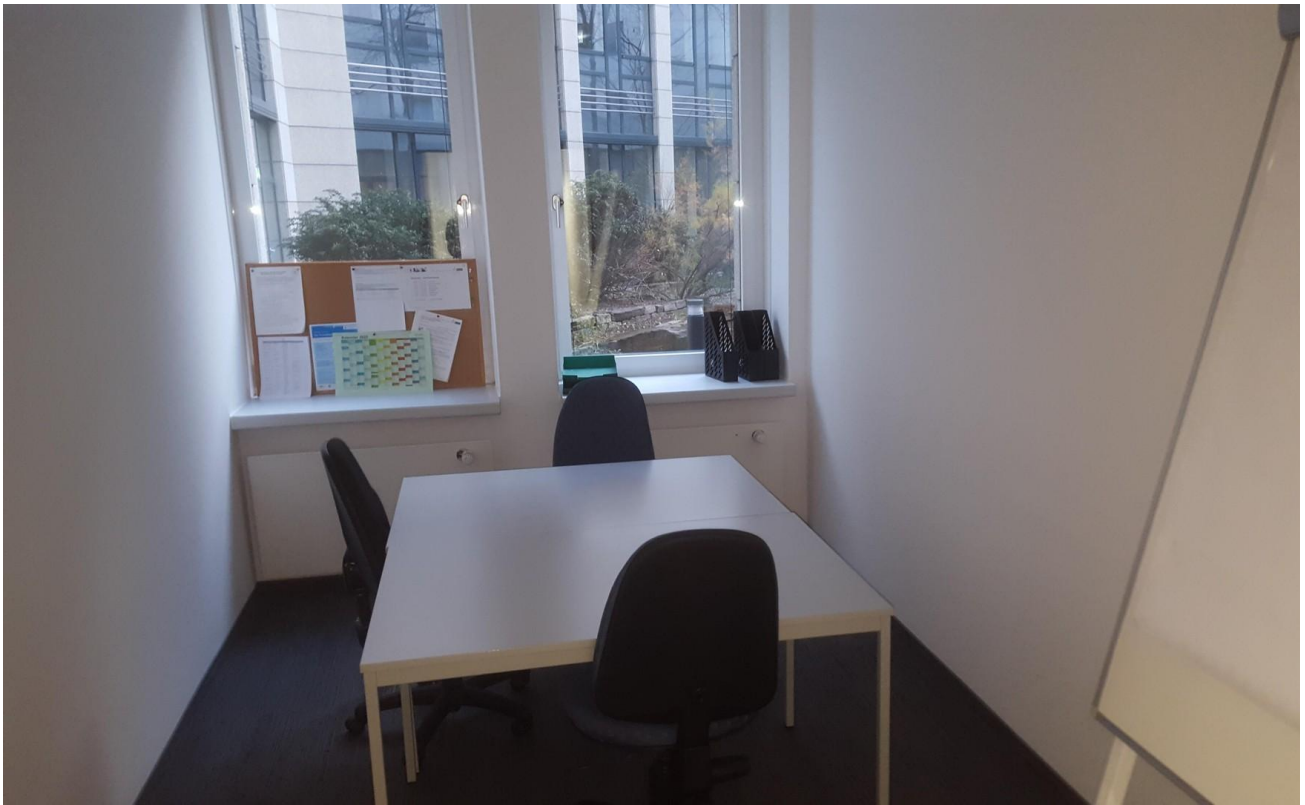
Exposé - Galerie



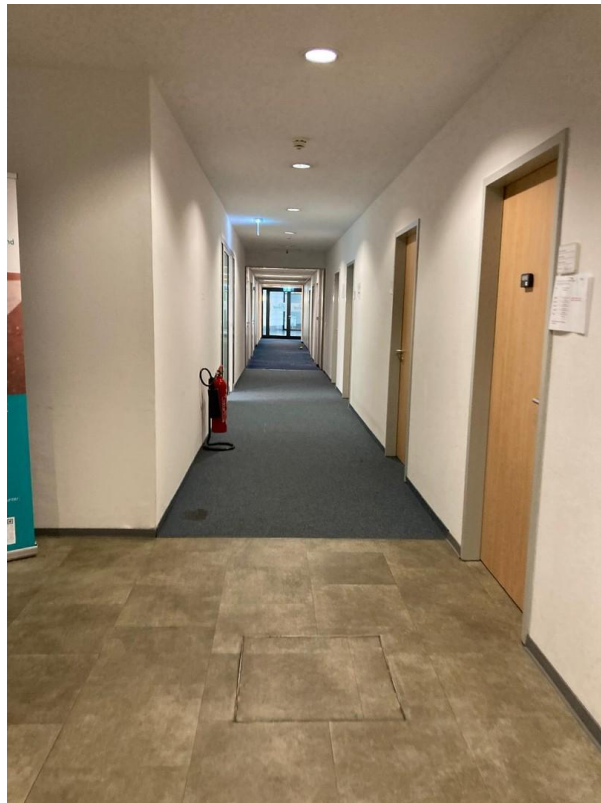
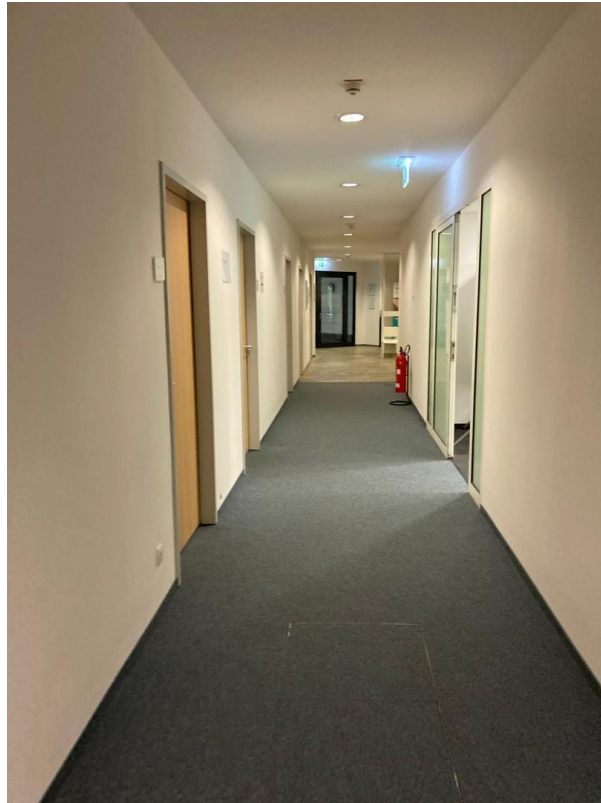
Exposé - Galerie



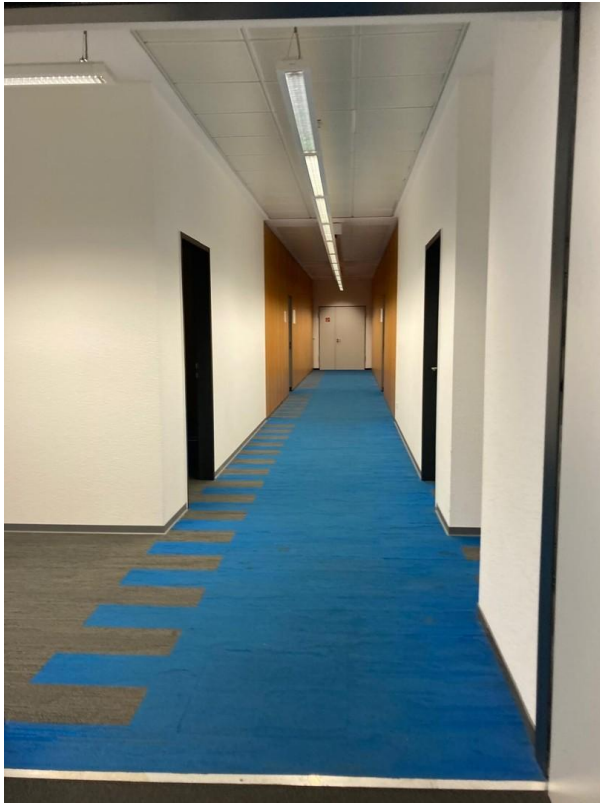
Exposé - Galerie



Exposé - Galerie



Exposé - Galerie



Exposé - Galerie



Exposé - Galerie



Exposé - Galerie



Exposé - Galerie

