

Exposé

Wohnung in Haßloch

Barrierefreie 2-ZKB Wohnung in Haßloch mit Küche + Parkplatz



Objekt-Nr. **OM-319878**

Wohnung

Vermietung: **1.118 € + NK**

Ansprechpartner:
Daniel Lakmann

Forstgasse 64
67454 Haßloch
Rheinland-Pfalz
Deutschland

Baujahr	2024	Übernahme	ab Datum
Zimmer	2,00	Übernahmedatum	01.01.2025
Wohnfläche	70,00 m ²	Zustand	Erstbezug
Energieträger	Luft- /Wasserwärme	Badezimmer	1
Summe Nebenkosten	130 €	Stellplätze	1
Mietsicherheit	2.500 €	Heizung	Fußbodenheizung

Exposé - Beschreibung

Objektbeschreibung

Barrierefrei.

Diese schöne 2 Zimmer Wohnung ist jetzt eine seltene Gelegenheit für Wohnungssuchende.

Sie liegt im Herzen von Haßloch und bietet eine ruhige und zentrale Lage mit guter Anbindung an die Autobahnen A65, A61 sowie Richtung Neustadt, Speyer und Ludwigshafen / Mannheim.

Die Wohnung ist barrierefrei, und liegt im Erdgeschoss eines 3- Familienhauses, welches zum 15.Dezember 2024 fertiggestellt wird als KFW 40 PLUS Niedrigenergiehaus *NEUBAU*.

Sie erwarten hier Lichtdurchflutete Zimmer, eine durchdachter Grundriss mit einem Schlafzimmer, Badezimmer mit bodenbündiger Dusche, sowie ein offener Wohn- und Essbereich.

In der modernen neuen Einbauküche finden Sie ausreichend Stauraum, sowie alle bereits vorhandenen Einbau-Elektrogeräte wie Kühlschrank, Gefriereinheit, Backofen, Geschirrspüler etc.

Ein separater Abstellraum und ein Waschraum als Nutzfläche runden die Wohnung auf.

Im Innenhof befinden sich die Privatparkplätze. Dort finden Sie auch E-Ladestationen für ihr Elektroauto oder Hybrid Fahrzeug.

Ausstattung:

- Großer begrünter Gemeinschaftsgarten (ca.800 qm)
- moderne Elektroinstallation
- Led Technik in jedem Raum bereits vorhanden
- Wärmepumpe + PV Anlage
- Fußbodenheizung
- Video - Sprechanlage
- Terrasse
- Kfz Stellplatz
- E-Ladesäule

Habe ich ihr Interesse geweckt?

Dann Rufen sie an!

Bei Interesse kann die Wohnung auch voll-möbliert angemietet werden.

Ausstattung

Fußboden:

Laminat, Fliesen

Weitere Ausstattung:

Balkon, Garten, Einbauküche, Gäste-WC

Sonstiges

Ergänzung zur Warmmiete:

Kaltmiete inkl. neue Einbauküche + Stellplatz = 1.118 €

PV Mieter-Strom, Heizung, Warmwasser und Sonstige Betriebskosten = 230 €

Gesamtmiete = 1.348 €

Achtung: Haustiere wie Hunde oder Katzen sind nicht erwünscht.

Lage

Infrastruktur:

Apotheke, Lebensmittel-Discount, Allgemeinmediziner, Kindergarten, Grundschule, Hauptschule, Realschule, Gymnasium, Gesamtschule, Öffentliche Verkehrsmittel

Exposé - Energieausweis

Energieausweistyp	Bedarfsausweis
Erstellungsdatum	ab 1. Mai 2014
Endenergiebedarf	16,00 kWh/(m ² a)
Energieeffizienzklasse	A+, A



Exposé - Galerie



Diele

Exposé - Galerie



Garderobe



Schlafzimmer

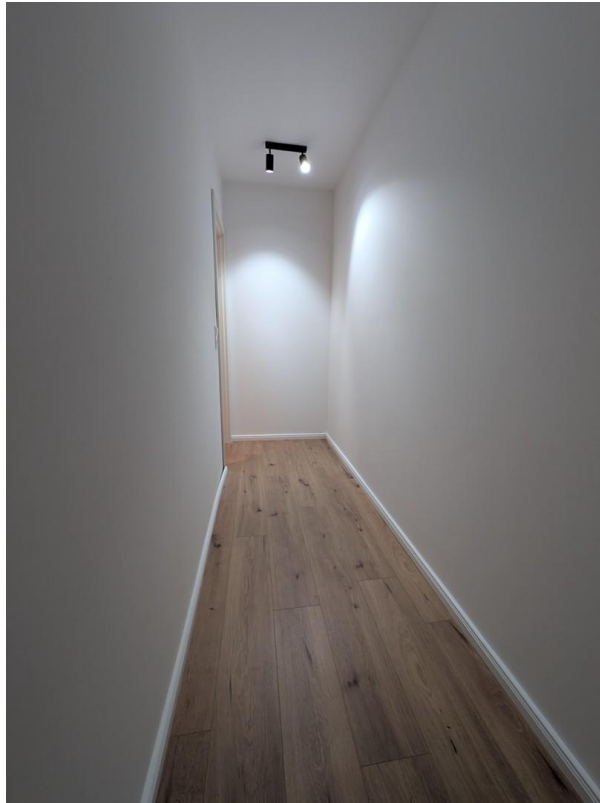
Exposé - Galerie



Schlafzimmer



Exposé - Galerie



Abstellraum



Waschraum

Exposé - Galerie

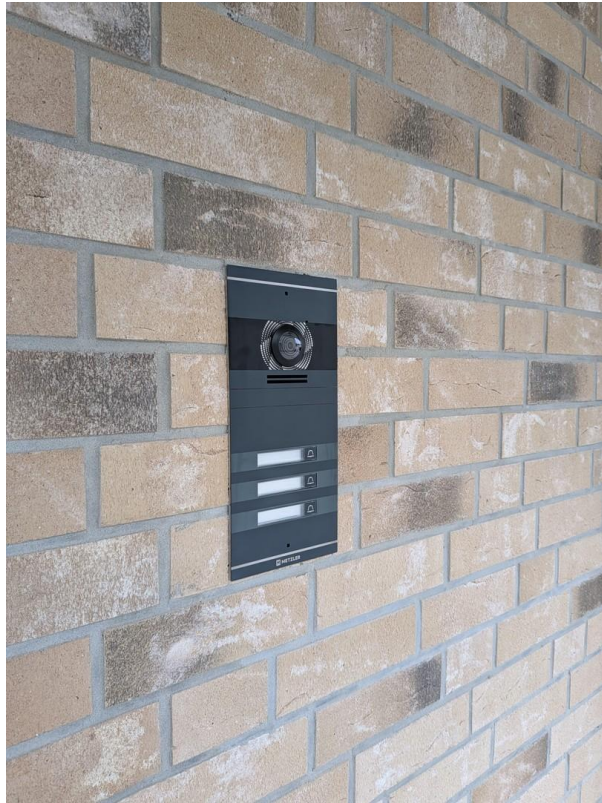


Wohnzimmer



Hauseingang

Exposé - Galerie



Video-Sprechanlage



Fußbodenheizung

Exposé - Galerie



Wallbox



Exposé - Galerie



Bad