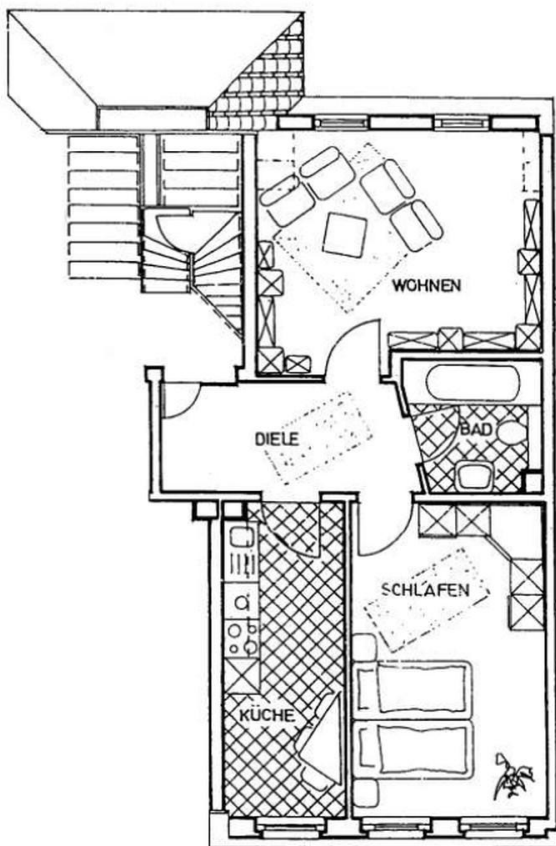


# Exposé

## Dachgeschosswohnung in Leipzig

### 2 Zimmer Wohnung DG in Lindenau zu vermieten



Objekt-Nr. OM-319885

**Dachgeschosswohnung**

Vermietung: **636 € + NK**

Geraerstraße 5  
04177 Leipzig  
Sachsen  
Deutschland

Baujahr	1900	Summe Nebenkosten	159 €
Zimmer	2,00	Mietsicherheit	1.908 €
Wohnfläche	53,00 m <sup>2</sup>	Übernahme	sofort

# Exposé - Beschreibung

## Objektbeschreibung

Gemütliche 2-Zimmer-Wohnung im Dachgeschoss in Lindenau zu vermieten. Die 53 qm bieten einen idealen Wohnraum mittendrin im Geschehen. Genießen Sie die Annehmlichkeiten dieser zentralen Lage.

Kaltmiete: 636 Euro

Nebenkostenvorauszahlung: 159 Euro

Kaution: 3 Monatskaltmieten: 1908 Euro.

Die Wohnung ist sofort verfügbar.

Bei Kontaktaufnahme stellen Sie sich bitte kurz vor, warum Sie umziehen möchten und was Sie beruflich machen.

Ich freue mich auf Ihre Nachricht.

## Ausstattung

### **Fußboden:**

Laminat, Fliesen

### **Weitere Ausstattung:**

Keller

## Lage

Saniertes Altbau mit schöner Klinkerfassade in einer ruhigen

Seitenstraße im Leipziger Stadtteil Lindenau.

Einkaufsmöglichkeiten und Schulen sind in wenigen Gehminuten

zu erreichen. Das Objekt besteht insgesamt aus 8 Wohnungen

bei ausgebautem Dachgeschoss. Das Haus ist unterkellert und

zur gemeinsamen Nutzung steht ein kleiner Hausgarten zur

Verfügung.

### **Infrastruktur:**

Apotheke, Lebensmittel-Discount, Allgemeinmediziner, Kindergarten, Grundschule, Hauptschule, Realschule, Gymnasium, Gesamtschule, Öffentliche Verkehrsmittel

# Exposé - Energieausweis

Energieausweistyp	Verbrauchsausweis
Erstellungsdatum	ab 1. Mai 2014
Endenergieverbrauch	110,00 kWh/(m <sup>2</sup> a)
Energieeffizienzklasse	D

## Exposé - Galerie



Hausansicht

# Exposé - Galerie



Hausflur Foto 1



Hausflur Foto 2



# Exposé - Galerie



Innenhof



Küche

# Exposé - Galerie



Zimmer 1 Foto 1



Zimmer 2 Foto 1

# Exposé - Galerie



Zimmer 2 Foto 2



Zimmer 2 Foto 3



# Exposé - Galerie



Bad mit Wanne Foto 1



Bad mit Wanne Foto 2



# Exposé - Grundrisse

