

Exposé

Wohnung in Stade

Stade Riensförde 2 Zi-Wohnung mit Balkon und Stellplatz



Objekt-Nr. OM-319919

Wohnung

Vermietung: **700 € + NK**

Ansprechpartner:
Petra Baumgarten

Lüneburger Straße
21682 Stade
Niedersachsen
Deutschland

Baujahr	2017	Übernahme	ab Datum
Etagen	1	Übernahmedatum	01.02.2025
Zimmer	2,00	Zustand	gepflegt
Wohnfläche	63,00 m ²	Schlafzimmer	1
Nutzfläche	7,00 m ²	Badezimmer	1
Nebenkosten	115 €	Etage	1. OG
Heizkosten	80 €	Stellplätze	1
Summe Nebenkosten	195 €	Heizung	Fußbodenheizung
Mietsicherheit	1.700 €		

Exposé - Beschreibung

Objektbeschreibung

Diese schicke und großzügige Loft-Wohnung liegt im OG eines 2-Parteienhauses

toll für eine Einzelperson oder ein Pärchen

Das Haus wurde erbaut im KfW40-Standard (Holzrahmenbau)

3-fach verglaste Fenster

Die Wohnung hat ein tolles Raumklima da das Haus in Holzrahmenbauweise mit biologischen Baustoffen hergestellt wurde

Ausstattung

Einbauküche mit großem Kühlschrank und Geschirrspülmaschine

Fußbodenheizung

bodentiefe Fenster

Aussenbeschattung durch Textil Screens

bodengleiche Dusche

Fussböden: im Bad Fliesen, sonst überall Designplanken

Fußboden:

Fliesen, Vinyl / PVC, Sonstiges (s. Text)

Weitere Ausstattung:

Balkon, Duschbad

Sonstiges

geheizt wird mit einer Wärmepumpe

Einbauschränk in der Wohnung

die Wohnung ist geeignet für eine Alleinstehende Person oder ein Pärchen - nicht für WG oder Familie!

Abstellgebäude für

Haustiere sind aus gesundheitl. Gründen leider nicht gestattet

Lage

In der Nähe vom Gewerbegebiet um Airbus

kurze Wege zum Bahnhof und in die Innenstadt

direkt am Naherholungsgebiet - ideal für Jogger

Nähe familia

KFZ-Stellplatz am Haus

Infrastruktur:

Apotheke, Lebensmittel-Discount, Allgemeinmediziner, Kindergarten, Grundschule, Hauptschule, Realschule, Gymnasium, Gesamtschule, Öffentliche Verkehrsmittel

Exposé - Energieausweis

Energieausweistyp	Bedarfsausweis
Erstellungsdatum	ab 1. Mai 2014
Endenergiebedarf	14,00 kWh/(m²a)
Energieeffizienzklasse	A+, A



Exposé - Galerie



Küche

Exposé - Galerie



Wohnzimmer

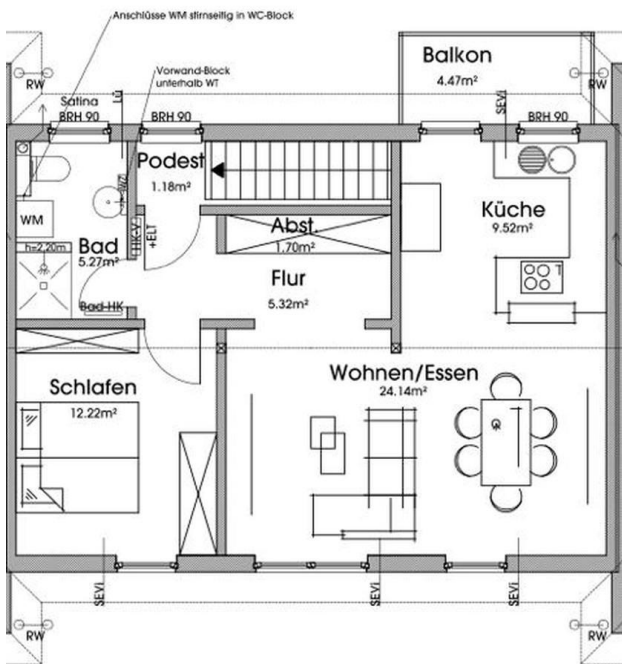


Schlafzimmer

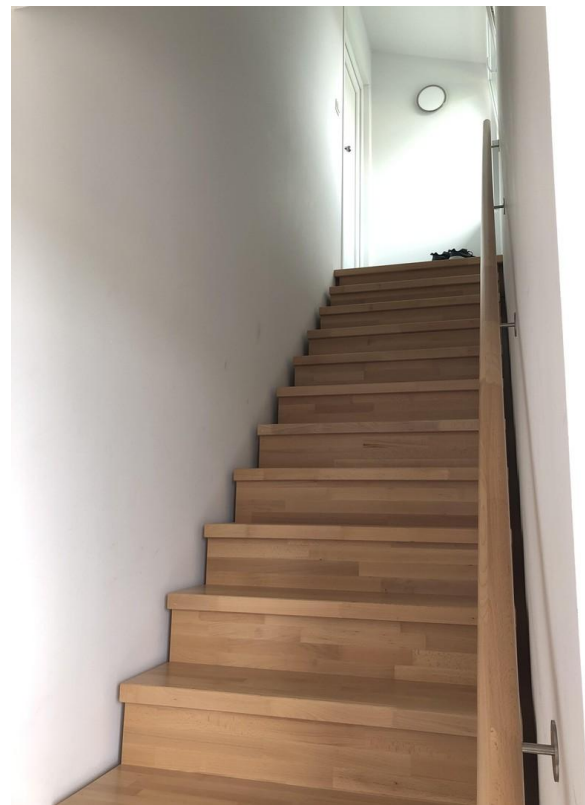
Exposé - Galerie



Wohnzimmer unmöbliert



Grundriss



Treppe

Exposé - Galerie



Treppenaufgang



Balkon

Exposé - Galerie



Bad



Blick ins Grüne

Exposé - Grundrisse

Ausdruck vom: Montag, 4. März 2019 14:34:55

PC-Name: USER-PC

Benutzername: User

