

Exposé

Restaurant in Weinböhla

Ausflugslokal & Vereinslokal in Weinböhla



Objekt-Nr. **OM-319953**

Restaurant

Vermietung: **1.500 € + NK**

Ansprechpartner:
Lothar Kaden

Spitzgrundstr. 23
01689 Weinböhla
Sachsen
Deutschland

Baujahr	2010	Übernahmedatum	15.01.2025
Etagen	2	Zustand	Neuwertig
Zimmer	6,00	Etage	Erdgeschoss
Energieträger	Holzpellets	Gesamtfläche	928,00 m ²
Nebenkosten	500 €	Gastronomiefläche	607,00 m ²
Heizkosten	1.000 €	Parkflächen	25
Summe Nebenkosten	1.500 €	Restaurantplätze	94
Mietsicherheit	3.000 €	Heizung	Zentralheizung
Übernahme	ab Datum		

Exposé - Beschreibung

Objektbeschreibung

Sie träumen davon, ein eigenes Restaurant zu führen und suchen eine einmalige Gelegenheit in der Gastronomie? Dann haben wir das perfekte Objekt für Sie! Die Schank- & Speisewirtschaft „SportCasino“, auf dem Gelände des TuS Weinböhla e.V., steht ab Januar 2025 (oder nach individueller Absprache) zur Verpachtung. Mit ihrer wunderbaren Lage im Oberdorf und einem gut etablierten Konzept bietet diese Immobilie alles, was Sie für einen erfolgreichen Start in die Selbstständigkeit benötigen.

Kulinarisches Konzept

Das aktuell, als Cross-Over bis einfach mal klassisch deutsche Küche, geführte Restaurant erfreut sich großer Beliebtheit. Diese kulinarische Ausrichtung kann gern beibehalten werden, um den Erfolg der bisherigen Gästeansprache und den ca. 900 Vereinsmitgliedern fortzuführen. Gleichzeitig bietet sich hier Raum, das Konzept kreativ weiterzuentwickeln und um eigene Ideen zu erweitern, um das Angebot zu modernisieren oder zu individualisieren.

Ausstattung & Räumlichkeiten:

-

Sitzplätze: Ca. 60 Sitzplätze im Innenbereich sowie ca. 30 Sitzplätze auf der sonnigen Außenterrasse

-

Fläche: Gesamtfläche von 607m²

-

Küche: Voll ausgestattete, moderne Küche in Top-Zustand – alle Geräte und Einrichtungen sind im sehr guten Zustand

-

Zusätzliche Einrichtungen: Bowlingbahn für zusätzliche Attraktivität und Besucherfrequenz mit ca. 321m²

Ausstattung

Innensitzplätze: 64

-

Außensitzplätze: 30

-

Gastraumfläche: Restaurant 607m²/ Bowlingbahn 321m²

-

Ausstattung: Vollinventarisiert

-

Verfügbar ab :01/2025

-

Objektstatus: Geöffnet

Fußboden:
Vinyl / PVC

Weitere Ausstattung:

Terrasse, Keller, Einbauküche, Gäste-WC, Barrierefrei

Lage

Auf dem Gelände des TuS Weinböhla im sehr schön gelegen Oberdorf.

Anbindungen an Bahn, Tram, Bus innerhalb von 10min.

Anbindung nach Dresden ca. 15-20min

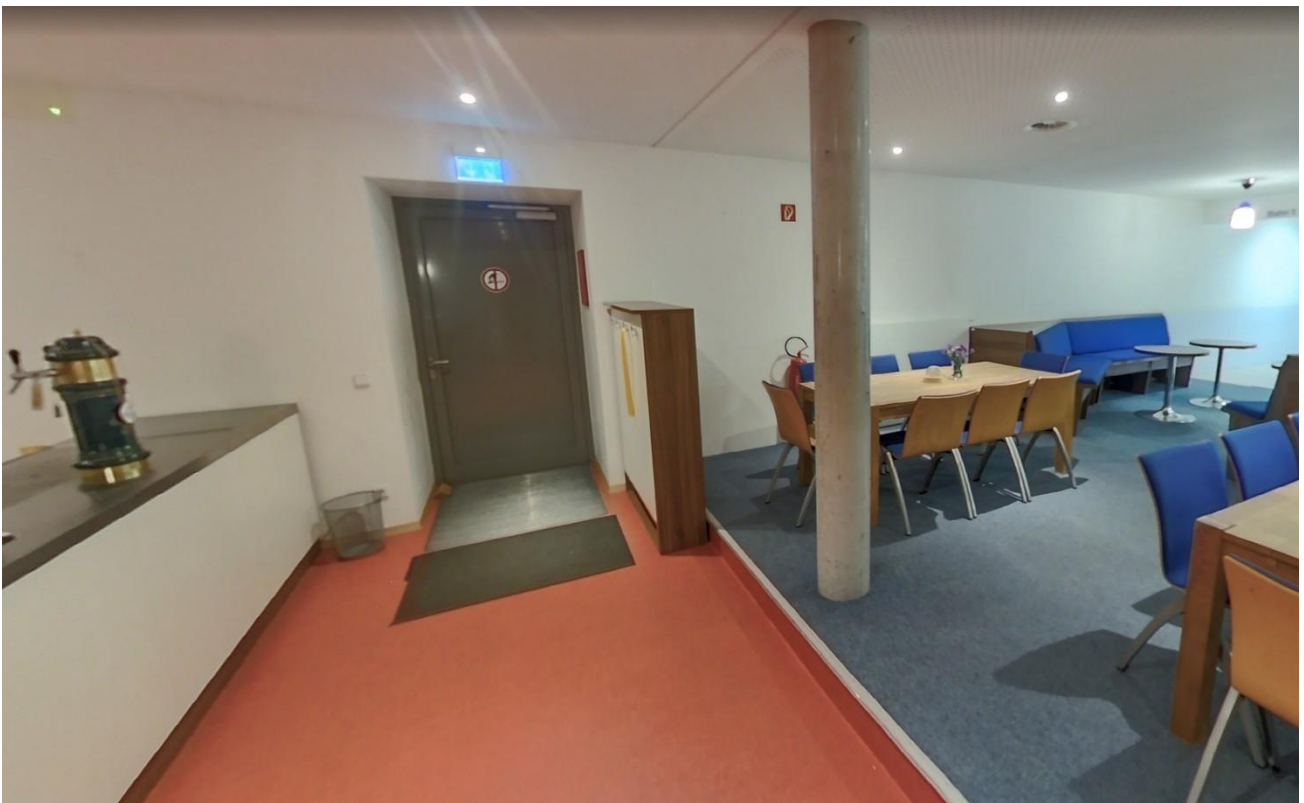
Infrastruktur:

Apotheke, Lebensmittel-Discount, Allgemeinmediziner, Kindergarten, Grundschule, Hauptschule, Realschule, Gymnasium, Öffentliche Verkehrsmittel

Exposé - Galerie



Bowlingbahn



Bowlingbahn 2

Exposé - Galerie



Bar

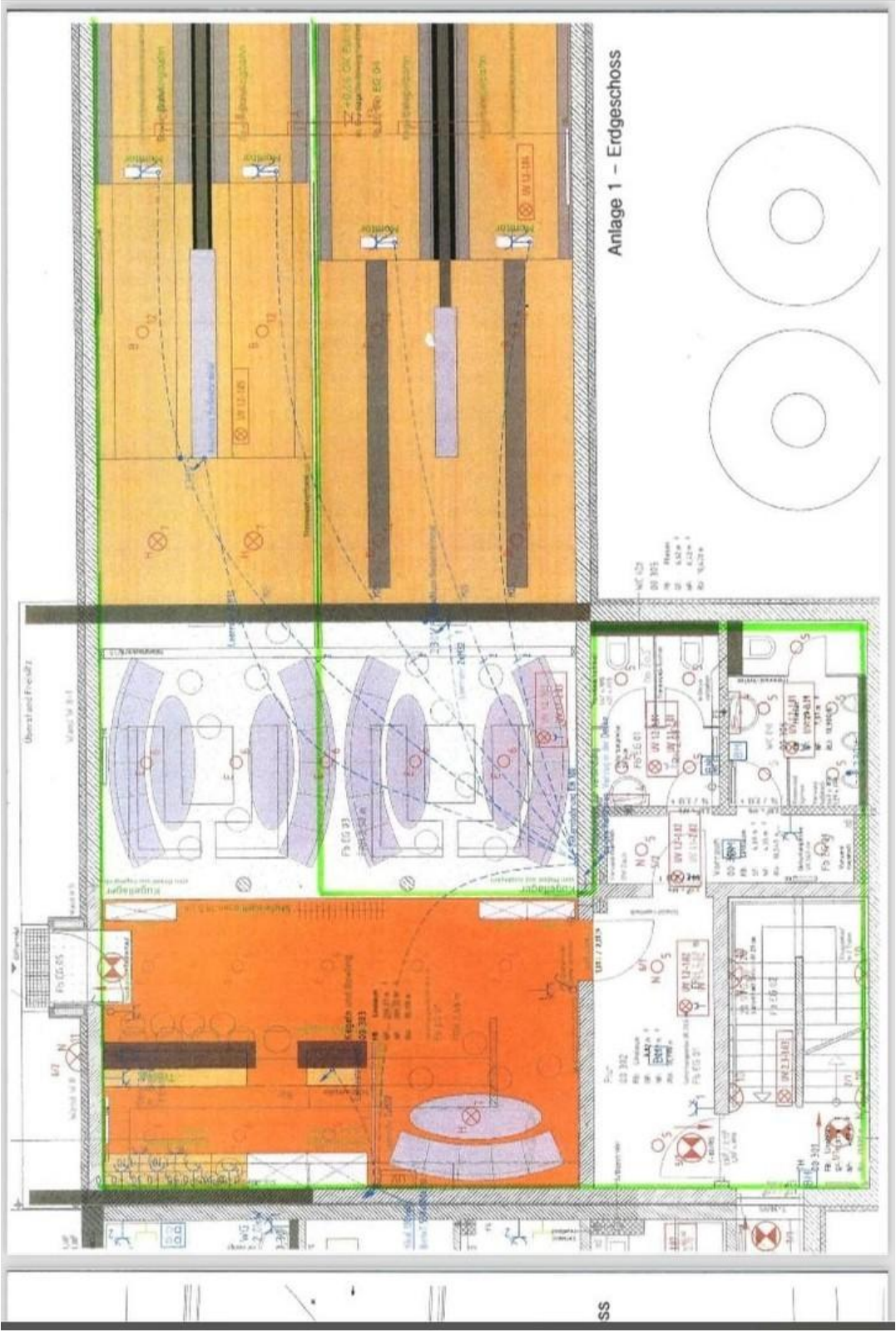


Terrasse

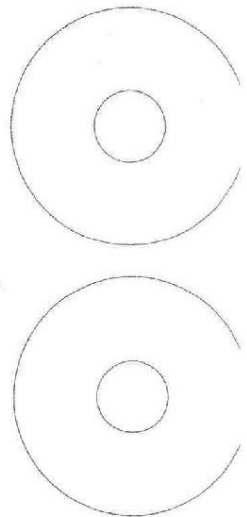
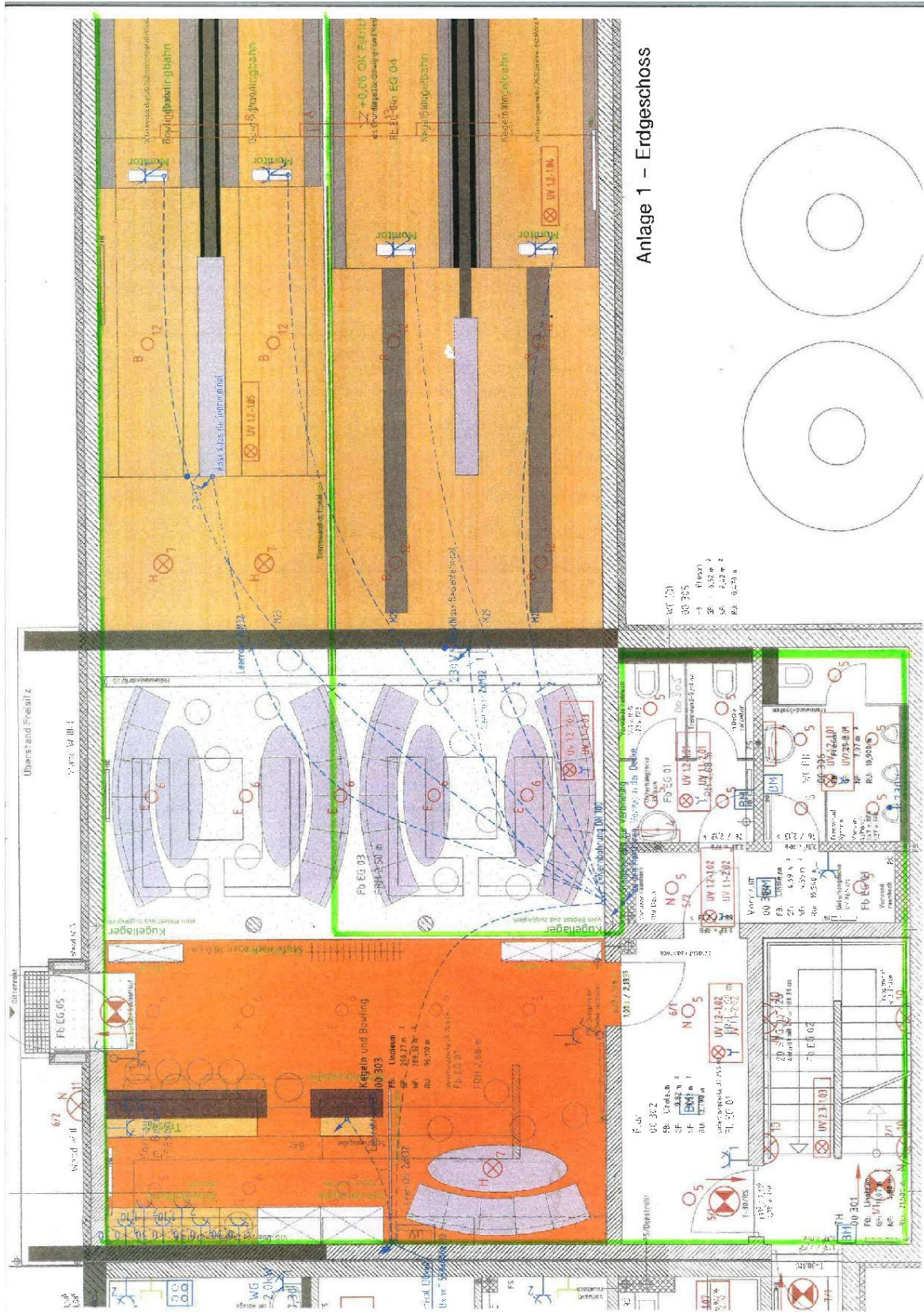
Exposé - Grundrisse



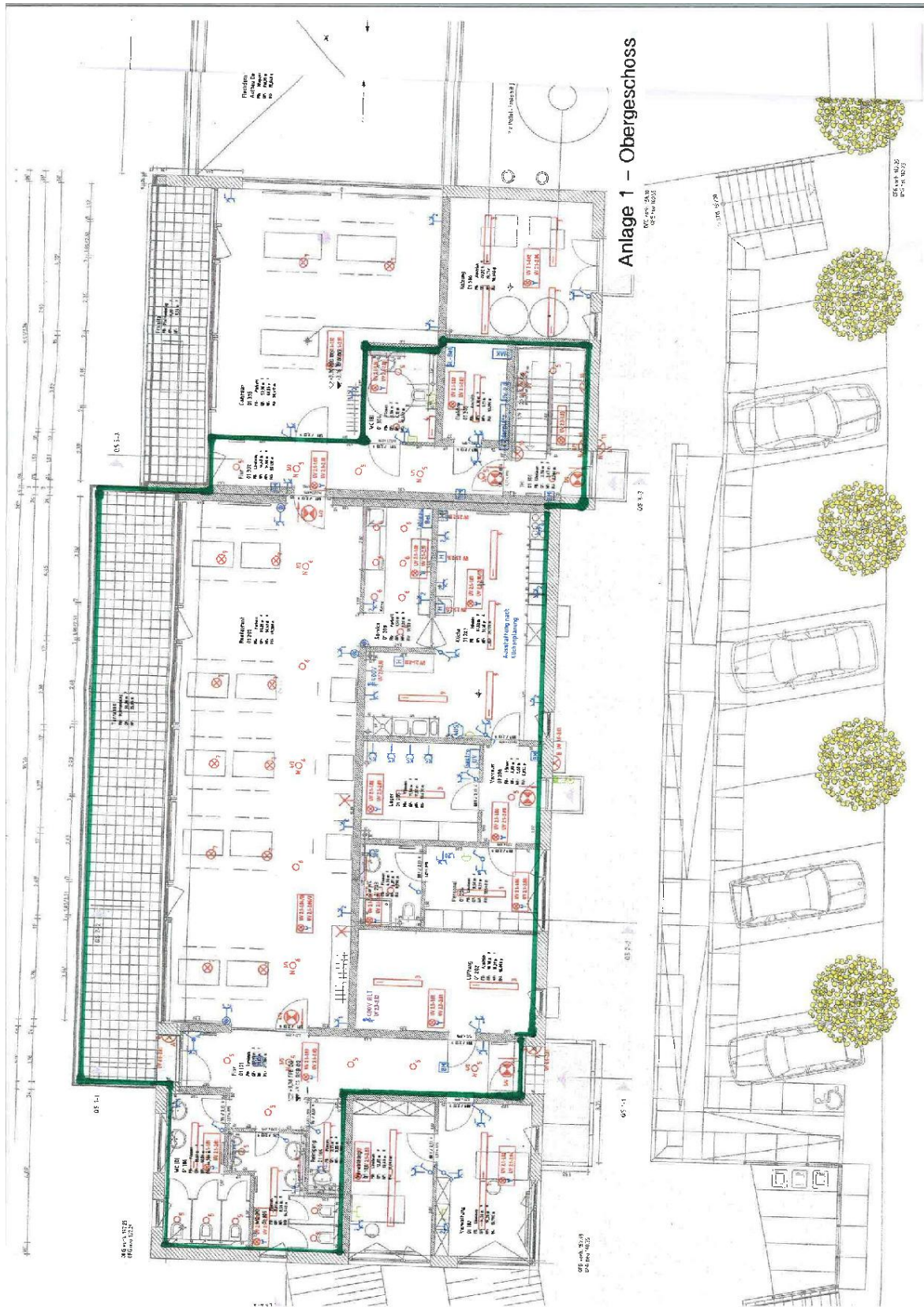
Exposé - Grundrisse



Exposé - Grundrisse



Exposé - Grundrisse



Exposé - Anhänge

1.

Details

- **Betriebsart:** Ausflugslokal & Vereinslokal
- **Pachten:** zu verpachten 1.500€/Monat zzgl. Nebenkosten
- **Innensitzplätze:** 64
- **Außensitzplätze:**30
- **Gastraumfläche:** Restaurant 607m²/ Bowlingbahn 321m²
- **Ausstattung:** Vollinventarisiert
- **Verfügbar ab :**01/2025
- **Objektstatus:** Geöffnet

Beschreibung

Sie träumen davon, ein eigenes Restaurant zu führen und suchen eine einmalige Gelegenheit in der Gastronomie? Dann haben wir das perfekte Objekt für Sie!

Die Schank- & Speisewirtschaft „**SportCasino**“, auf dem Gelände des TuS Weinböhla e.V., steht ab Januar 2025 (oder nach individueller Absprache) zur Verpachtung.

Mit ihrer wunderbaren Lage im Oberdorf und einem gut etablierten Konzept bietet diese Immobilie alles, was Sie für einen erfolgreichen Start in die Selbstständigkeit benötigen.

Kulinarisches Konzept

Das aktuell, als Cross-Over bis einfach mal klassisch deutsche Küche, geführte Restaurant erfreut sich großer Beliebtheit. Diese kulinarische Ausrichtung kann gern beibehalten werden, um den Erfolg der bisherigen Gästeansprache und den ca. 900 Vereinsmitgliedern fortzuführen. Gleichzeitig bietet sich hier Raum, das Konzept kreativ weiterzuentwickeln und um eigene Ideen zu erweitern, um das Angebot zu modernisieren oder zu individualisieren.

Ausstattung & Räumlichkeiten:

- **Sitzplätze:** Ca. 60 Sitzplätze im Innenbereich sowie ca. 30 Sitzplätze auf der sonnigen Außenterrasse
- **Fläche:** Gesamtfläche von 607m²
- **Küche:** Voll ausgestattete, moderne Küche in Top-Zustand – alle Geräte und Einrichtungen sind im sehr guten Zustand
- **Zusätzliche Einrichtungen:** Bowling,- & Kegelbahn für zusätzliche Attraktivität und Besucherfrequenz mit ca. 321m²

Bilder: [TUS Weinböhla e.V. \(google.com\)](https://www.google.com)