

Exposé

Wohnung in Worms

Cooler Wohnung mit großem Wohn-Essbereich in der Innenstadt mit PKW-Stellplatz



Objekt-Nr. **OM-319962**

Wohnung

Vermietung: **850 € + NK**

Ludwigstraße 42
67647 Worms
Rheinland-Pfalz
Deutschland

Baujahr	1910	Übernahme	ab Datum
Etagen	3	Übernahmedatum	01.01.2024
Zimmer	3,00	Zustand	gepflegt
Wohnfläche	75,00 m ²	Schlafzimmer	2
Nutzfläche	4,00 m ²	Badezimmer	1
Energieträger	Gas	Etage	2. OG
Nebenkosten	100 €	Stellplätze	1
Heizkosten	100 €	Heizung	Etagenheizung
Mietsicherheit	1.700 €		

Exposé - Beschreibung

Objektbeschreibung

Zu vermieten ist eine schöne Wohnung mit großem Wohn- Essbereich. Die Wohnung wurde 2008 vollständig saniert. Der Zustand ist hervorragend. Die Wohnung hat dreifach verglaste Fenster. Die Gastherme ist in 2022 erneuert worden, der Endenergieverbrauch dürfte daher geringer sein als im derzeitigen Energieausweis angegeben.

Ausstattung

Küche, Essbereich und Wohnbereich haben wir großzügig zusammengefasst. Das Bad verfügt über eine Dusche und eine Badewanne.

Fußboden:

Laminat, Fliesen

Weitere Ausstattung:

Keller, Vollbad, Duschbad, Einbauküche

Lage

Die Ludwigstraße befindet sich in der Innenstadt. Alles ist fußläufig erreichbar. Für Pendler ist allerdings auch die Möglichkeit der Nutzung eines eigenen Stellplatzes ohne weitere Kosten gegeben.

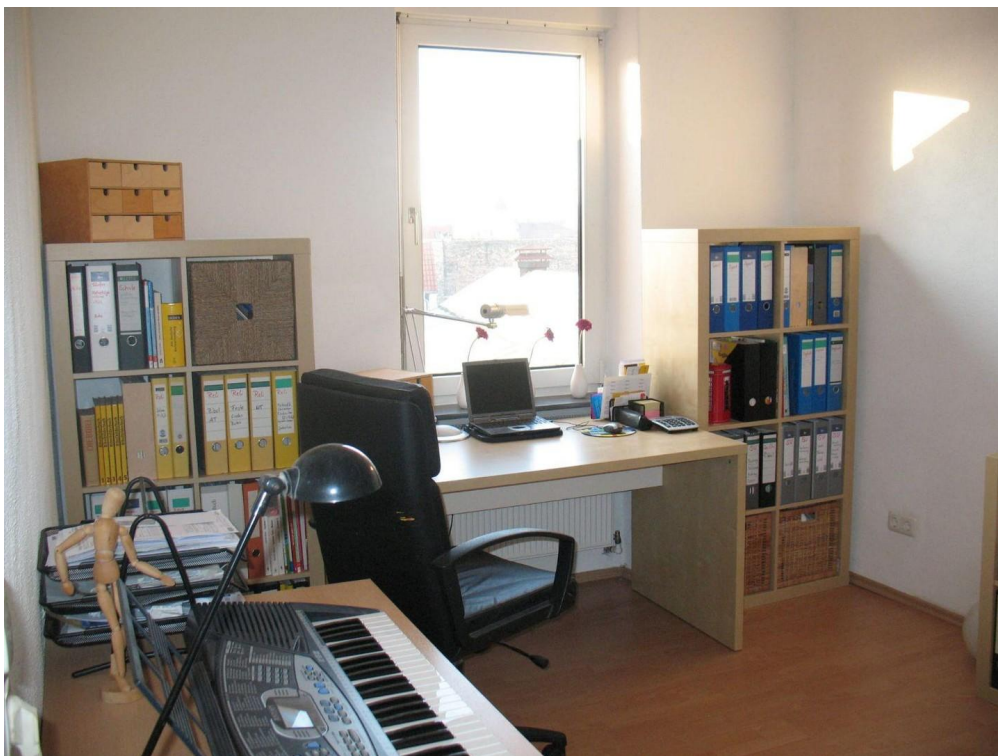
Exposé - Energieausweis

Energieausweistyp	Verbrauchsausweis
Erstellungsdatum	ab 1. Mai 2014
Endenergieverbrauch	156,00 kWh/(m ² a)
Energieeffizienzklasse	E

Exposé - Galerie



Exposé - Galerie



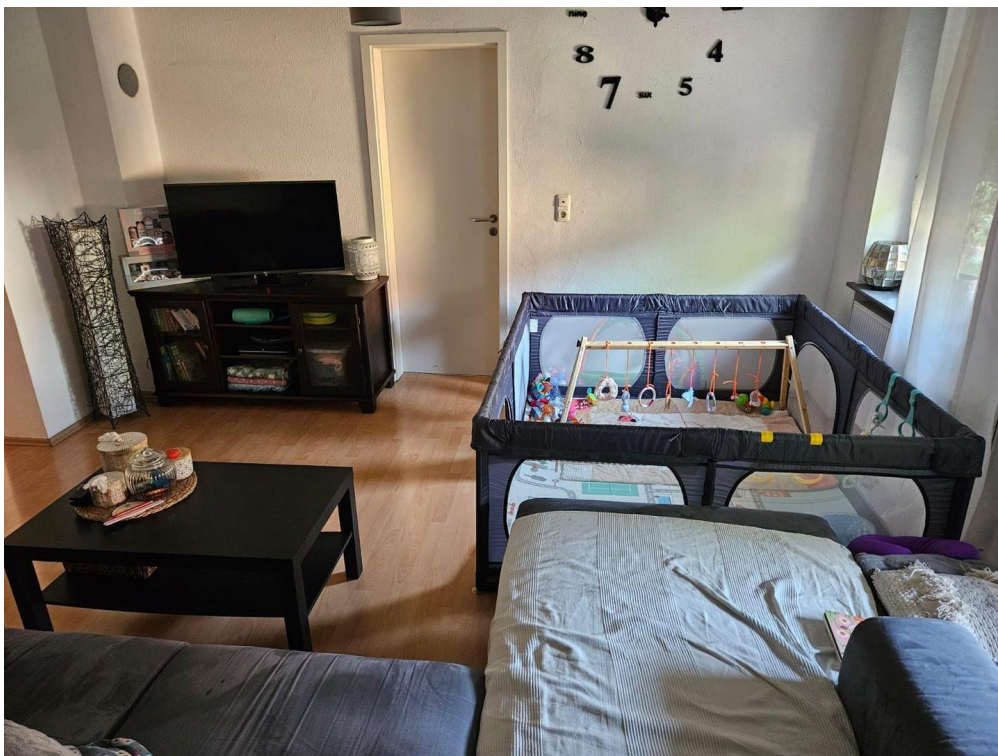
Exposé - Galerie



Exposé - Galerie



Exposé - Galerie



Exposé - Galerie



Exposé - Galerie

