

Exposé

Wohnung in Soltau

Attraktive 2-Zimmer-Wohnung mit 70 m² und großzügigem Balkon in Soltau (Wiedinger Weg)



Objekt-Nr. **OM-319982**

Wohnung

Vermietung: **570 € + NK**

Ansprechpartner:
Simon S

Wiedinger Weg
29614 Soltau
Niedersachsen
Deutschland

Zimmer	2,00	Übernahmedatum	01.12.2024
Wohnfläche	70,00 m ²	Zustand	renoviert
Energieträger	Gas	Schlafzimmer	1
Nebenkosten	100 €	Badezimmer	1
Heizkosten	125 €	Etage	2. OG
Summe Nebenkosten	225 €	Stellplätze	1
Mietsicherheit	1.710 €	Heizung	Zentralheizung
Übernahme	ab Datum		

Exposé - Beschreibung

Objektbeschreibung

Attraktive 2-Zimmer-Wohnung mit 70 m² und großzügigem Balkon in Soltau (Wiedinger Weg)

Diese kürzlich renovierte 2-Zimmer-Wohnung im 2. Obergeschoss eines gepflegten Mehrfamilienhauses bietet modernen Wohnkomfort und ist ab sofort bezugsfertig – es sind keine zusätzlichen Renovierungsarbeiten nötig.

Ausstattung und Highlights:

- Hochwertige Einbauküche inklusive, bereits in der Miete enthalten
- Separates WC mit eigenem Waschbecken neben dem Badezimmer
- Zu der Wohnung gehört ein fest zugeordneter Stellplatz; zusätzlich gibt es ausreichend Parkmöglichkeiten vor dem Gebäude
- Großzügiger Balkon mit ausreichend Platz zum Entspannen

Miete und Kosten:

- Kaltmiete: 570 €
- Nebenkosten: 225 € (inkl. Vorauszahlungen für Heiz- und Wasserkosten, abhängig vom Verbrauchsverhalten)
- Strom: separat über den selbst gewählten Anbieter

Details zur Anmietung:

- Mietbeginn: ab dem 01. Dezember möglich
- Kautions: 3 Nettokaltmieten (1.710 €), zahlbar in bis zu drei Raten
- Der Energieausweis liegt zur Besichtigung vor

Interessiert? Bitte senden Sie eine Nachricht mit folgenden Angaben:

Vollständiger Name

Gewünschtes Einzugsdatum

Berufliche Tätigkeit

Telefonnummer für Rückfragen

Wir freuen uns auf Ihre Nachricht und die Gelegenheit, Ihnen diese schöne Wohnung vorzustellen!

Ausstattung

Weitere Ausstattung:

Balkon, Keller, Vollbad, Einbauküche, Gäste-WC

Lage

Die Wohnung liegt in einer ruhigen und zugleich gut angebundenen Wohngegend im Wiedinger Weg in Soltau. Diese attraktive Lage vereint die Nähe zur Natur mit einer hervorragenden Infrastruktur: Einkaufsmöglichkeiten, Restaurants und Cafés sowie alle wichtigen Dienstleistungen des täglichen Bedarfs sind nur wenige Minuten entfernt. Soltaus Innenstadt, bekannt für ihre charmanten Geschäfte und das abwechslungsreiche Freizeitangebot, ist bequem erreichbar.

Der Standort bietet auch eine gute Verkehrsanbindung, die das Pendeln in benachbarte Städte erleichtert, während die nahegelegenen Grünflächen und Parks zu entspannenden

Spaziergängen oder sportlichen Aktivitäten einladen. Die Kombination aus urbaner Anbindung und naturnahem Wohnen macht den Wiedinger Weg zu einer idealen Adresse für all jene, die Wert auf Lebensqualität und kurze Wege legen.

Infrastruktur:

Apotheke, Lebensmittel-Discount, Allgemeinmediziner, Kindergarten, Grundschule, Hauptschule, Realschule, Gymnasium, Gesamtschule

Exposé - Galerie



Wohnzimmer



Flur



Schlafzimmer

Exposé - Galerie



Hauptbad



Hauptbad

Exposé - Galerie



Balkon



Balkon

Exposé - Galerie



WC



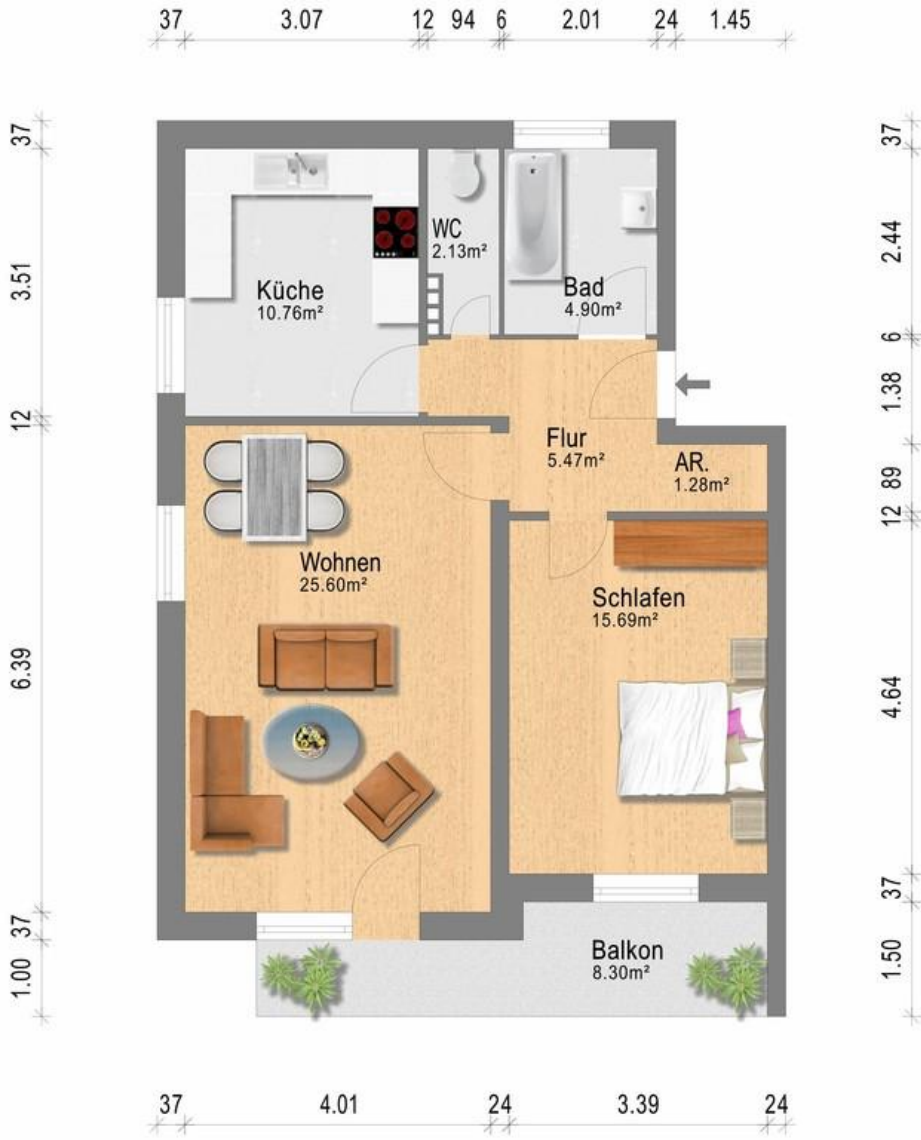
Küche

Exposé - Galerie



Flur

Exposé - Grundrisse



Grundriss