

Exposé

Reihenhaus in Lübeck

Attraktives Reihemittelhaus



Objekt-Nr. **OM-320041**

Reihenhaus

Verkauf: **269.000 €**

Ansprechpartner:
Sandra Föth

Schwartauer Allee, 121B, 2. Eingang
23554 Lübeck
Schleswig-Holstein
Deutschland

Baujahr	1974	Übernahme	ab Datum
Grundstücksfläche	109,00 m ²	Übernahmedatum	01.02.2024
Etagen	2	Zustand	modernisiert
Zimmer	3,00	Schlafzimmer	2
Wohnfläche	74,00 m ²	Badezimmer	1
Energieträger	Öl	Heizung	Zentralheizung

Exposé - Beschreibung

Objektbeschreibung

Das OG sowie die Küche sind in 2023 vollsaniert worden inkl. Erneuerung der Zwischendecke. Das vollständige Objekt ist renoviert.

Die wertige Terrasse (WPC mit Betonfundament sowie eingelassener Beleuchtung) stammt aus dem Jahr 2022 und bietet Raum für tolle Grillabende und gemütliche Stunden im Freien. Der Vorgarten bietet weiteren Raum für eine Sitzmöglichkeit oder nur als Gartenfläche.

Der Fassadenanstrich mit Qualitätsfarbe (Brillux) erfolgte im Jahr 2023.

Des Weiteren gehört zur Einheit eine große Gemeinschaftsfläche im hinteren Bereich inkl. Wäscheplatz und eigenem Schuppen je Einheit.

Das Objekt ist nach WEG geteilt.

Ursprüngliches Baujahr 1910, Umbau/Aufbau mit Umwidmung zu Wohnraum in 1974.

Dachsanierung erfolgte 2012.

Ausstattung

Fußboden:

Laminat, Vinyl / PVC

Weitere Ausstattung:

Terrasse, Garten, Duschbad, Einbauküche

Lage

Der Standort bietet fußläufige Erreichbarkeit des Stadtkerns sowie des Bahnhofes. Die Bushaltestelle befindet sich direkt vor der Haustür. Über die nur 1 Km entfernte Lohmühle ist man sofort auf der A1 und zeitnah im Anschluss auf der A20. Für Pendler ist die Lage überragend.

Div. Einkaufsmöglichkeiten sowie Kindergarten und Schulen sind ebenfalls fußläufig erreichbar.

In der Straße befinden sich div. öffentliche Parkplätze.

Infrastruktur:

Apotheke, Lebensmittel-Discount, Allgemeinmediziner, Kindergarten, Grundschule, Hauptschule, Realschule, Gymnasium, Gesamtschule, Öffentliche Verkehrsmittel

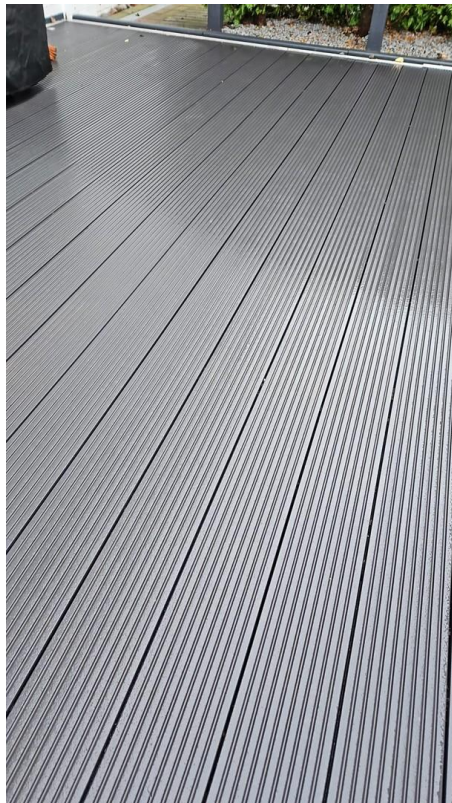
Exposé - Energieausweis

Energieausweistyp	Verbrauchsausweis
Erstellungsdatum	ab 1. Mai 2014
Endenergieverbrauch	150,00 kWh/(m ² a)
Energieeffizienzklasse	E

Exposé - Galerie



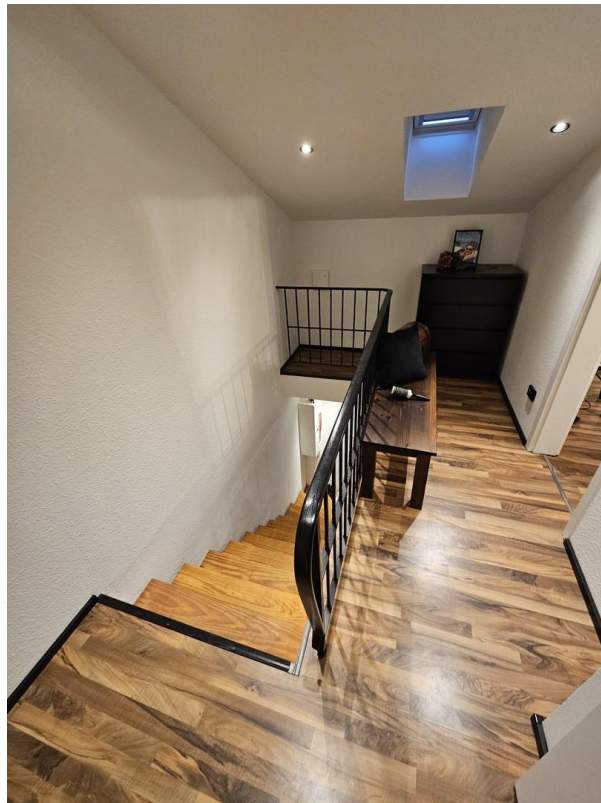
Exposé - Galerie



Exposé - Galerie



Exposé - Galerie



Exposé - Galerie



Exposé - Galerie

