

Exposé

Wohnung in Düsseldorf

**Stilvolle 4-Zimmer Wohnung m. 2 x Bad, Balkon, TG,
gehobene Ausst.**



Objekt-Nr. **OM-320054**

Wohnung

Verkauf: **560.000 €**

Meineckestraße
40474 Düsseldorf
Nordrhein-Westfalen
Deutschland

Baujahr	1971	Übernahme	Nach Vereinbarung
Etagen	3	Zustand	gepflegt
Zimmer	4,00	Schlafzimmer	1
Wohnfläche	120,00 m ²	Badezimmer	2
Energieträger	Gas	Etage	1. OG
Preis Garage/Stellpl.	15.000 €	Tiefgaragenplätze	1
Hausgeld mtl.	700 €	Heizung	Zentralheizung

Exposé - Beschreibung

Objektbeschreibung

Bei dieser ansprechenden Immobilie handelt es sich um eine Wohnung im 1. Stock eines Mehrfamilienhauses, die sich durch eine gehobene Innenausstattung mit einem offenen Kamin und großen Balkon mit Sonnenmarkise auszeichnet.

Zu dem Objekt zählen neben vier schönen hellen Zimmern auch zwei Badezimmer mit Dusche bzw. Wanne, zuletzt erneuert 2013. Die Zimmer sind mit Massivholzparkett Buche gedämpft ausgestattet, 3 Flure mit Travertinmarmor, Küche mit Florinettfliesen. Im Zwischenflur ist eine Gleittüranlage für einen begehbaren Kleiderschrank eingebaut. Es besteht eine Gartenmitbenutzung mit Kinderspielplatz. Zur Wohnung gehören Abstellräume, ein TG-Stellplatz und ein Keller.

Ausstattung

gehobene Ausstattung s. Objektbeschreibung

Fußboden:

Parkett, Fliesen

Weitere Ausstattung:

Balkon, Garten, Keller, Vollbad, Duschbad, Kamin

Sonstiges

Wir bitten Sie um vollständige Angabe der Kontaktdaten (Name, Anschrift, Tel./ Mail) und sind über Hinweise zur Nutzungsabsicht und ggf. geplanter Finanzierung dankbar.

Lage

Die Wohnung befindet sich in guter Wohnlage in Düsseldorf-Golzheim. Mehrere Buslinien und die U-Bahnlinien U78 und U79 sind unweit der Immobilie zu finden. Zu Fuß erreichen Sie Restaurants, Bäckereien und zwei Supermärkte. Es gibt Grün- und Parkanlagen, Modegeschäfte, Fitnessstudios etc. in unmittelbarer Nähe.

Infrastruktur:

Apotheke, Lebensmittel-Discount, Allgemeinmediziner, Kindergarten, Grundschule, Hauptschule, Realschule, Gymnasium, Gesamtschule, Öffentliche Verkehrsmittel

Exposé - Energieausweis

Energieausweistyp	Verbrauchsausweis
Erstellungsdatum	ab 1. Mai 2014
Endenergieverbrauch	130,00 kWh/(m ² a)
Energieeffizienzklasse	D

Exposé - Galerie

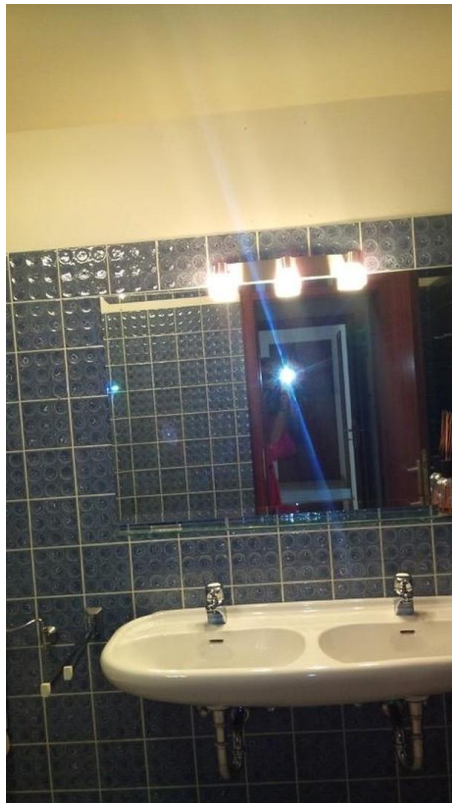


Außenansicht

Exposé - Galerie



1. Bad



1. Bad

Exposé - Galerie



Balkon



Zimmer

Exposé - Galerie



Flur

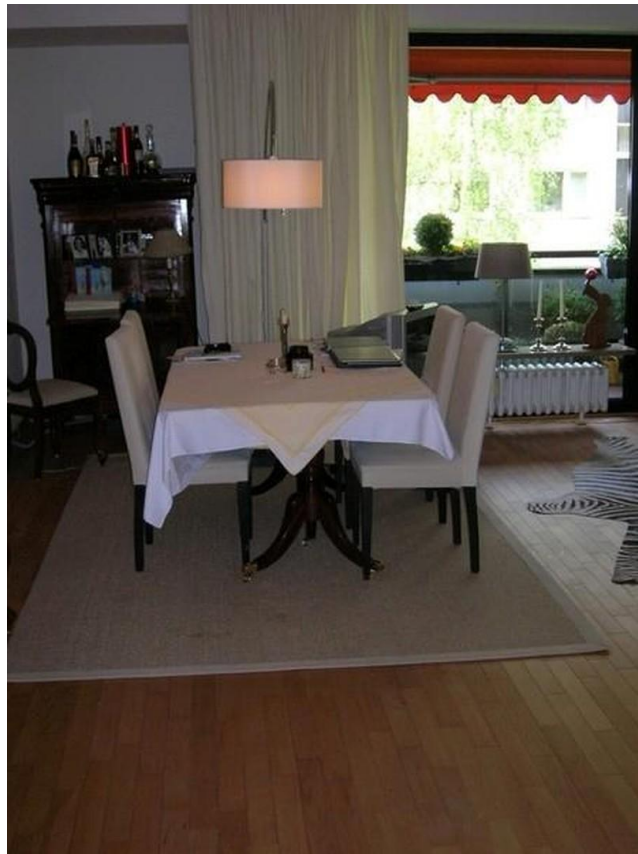


Küche



Küche m. Einrichtung

Exposé - Galerie



Wohnzimmer



Wohnzimmer

Exposé - Galerie



Wohnzimmer



Kamin

Exposé - Galerie



2. Bad mit Dusche

Exposé - Grundrisse

