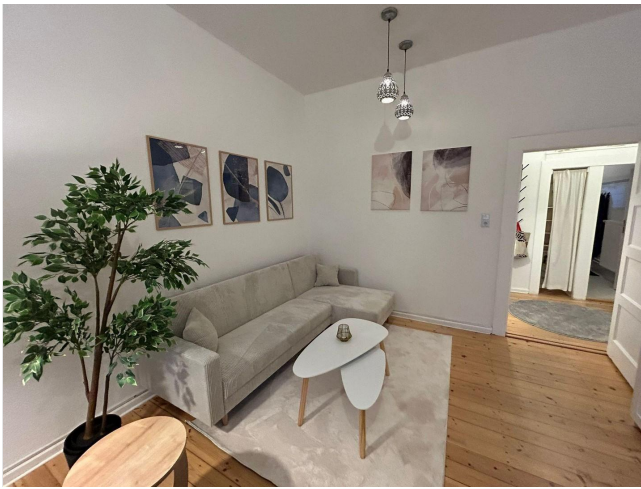


Exposé

Wohnung in Berlin

**PBerg! Neu möblierte, gemütliche, ruhige 2-Zimmer
Wohnung mit Balkon im Denkmalschutz Ensemble**



Objekt-Nr. OM-320122

Wohnung

Vermietung: **1.290 € + NK**

10439 Berlin
Berlin
Deutschland

Zimmer	2,00	Mietsicherheit	3.400 €
Wohnfläche	58,00 m ²	Übernahme	sofort
Nebenkosten	400 €	Zustand	Neuwertig

Exposé - Beschreibung

Objektbeschreibung

* English below *

Schöne, ruhige, helle 2-Zi. Altbauwohnung in denkmalgeschütztem Ensemble. Zwei gut geschnittene nahezu gleichgroße Zimmer in Vollaustattung möbliert. Schöner Balkon zum sehr ruhigen Innenhof, Mitbenutzung des Innenhofs für alle Bewohner, Bad mit Außenfenster, Original Altbaudielen, Doppelkastenfenster, Stauraum im Flur, sehr gute Verkehrsanbindung, fußläufig zu den beliebten Kiezen vom Prenzlauer Berg.

Zur Ausstattung gehört unter anderem eine moderne Einbauküche mit allen Elektrogeräten und kompletter Ausstattung und einem Essbereich. Ein Wohnzimmer mit Schlafcouch, Lesebereich, Arbeitsbereich, Smart LED TV (50 Zoll), großes Doppelbett und großer Kleinerschrank im Schlafzimmer. Moderne Regendusche im Bad sowie ein Wäschetrockner.

Beautiful, quiet, bright 2-room apartment in a heritage-listed building ensemble. Two well-proportioned, almost equally sized rooms, fully furnished. Lovely balcony facing the very quiet inner courtyard, shared use of the courtyard for all residents, bathroom with external window, original old wooden floorboards, double box windows, storage space in the hallway, excellent transport connections, within walking distance to the popular districts of Prenzlauer Berg.

The equipment includes a modern fitted kitchen with all electrical appliances and complete kitchenware, as well as a dining area. A living room with a sofa bed, reading area, workspace, Smart LED TV (50 inches), large double bed, and spacious wardrobe in the bedroom. Modern rain shower in the bathroom and a washer-dryer.

Ausstattung

The flat is located close to the park-like Humann-Square in a popular area in the green, quieter part of the Prenzlauer Berg district. The well-known "scene" of Prenzlauer Berg with its trendy shopping streets and beautiful squares (e.g. Helmholtzplatz) with pubs, cafés and restaurants is within walking distance. The connections to the public transport and the local supply are very good (2 trams, 2 suburban trains, 1 underground).

Fußboden:

Parkett, Fliesen

Weitere Ausstattung:

Balkon, Garten, Keller

Sonstiges

- English below -

Die Vermietung erfolgt vollmöbliert und zeitlich befristet. In der Warmmiete sind sämtliche Nebenkosten inkl. Heizung, Wasser, Strom und Internet enthalten und eine Endreinigungsgebühr bei Auszug i.H.v. 100 Euro.

The flat is rented fully furnished and for a limited period of time. The rent includes all utilities including heating, water, electricity and internet and a final cleaning fee of 100 euros on moving out.

Lage

* English below *

Die Wohnung liegt unweit des parkähnlichen Humann-Platzes in einer beliebten Gegend im grünen, ruhigeren Teil des Bezirks Prenzlauer Berg. Die bekannte "Szene" des Prenzlauer Bergs mit den angesagten Einkaufsstraßen und den schönen Plätzen (z. B. Helmholtzplatz) mit Kneipen, Cafés und Restaurants liegt fußläufig entfernt. Die Anbindungen an die öffentlichen Verkehrsmittel und die Nahversorgung sind sehr gut (2 Straßenbahnen, 2 S-Bahnen, 1 U-Bahn).

Infrastruktur:

Apotheke, Lebensmittel-Discount, Allgemeinmediziner, Kindergarten, Grundschule, Hauptschule, Realschule, Gymnasium, Gesamtschule, Öffentliche Verkehrsmittel

Exposé - Galerie



Hausansicht



Wohnzimmer

Exposé - Galerie



Balkon



Wohnzimmer

Exposé - Galerie



Wohnzimmer



Wohnzimmer

Exposé - Galerie



Wohnzimmer



Schlafzimmer

Exposé - Galerie



Schlafzimmer



Schlafzimmer

Exposé - Galerie



Schlafzimmer

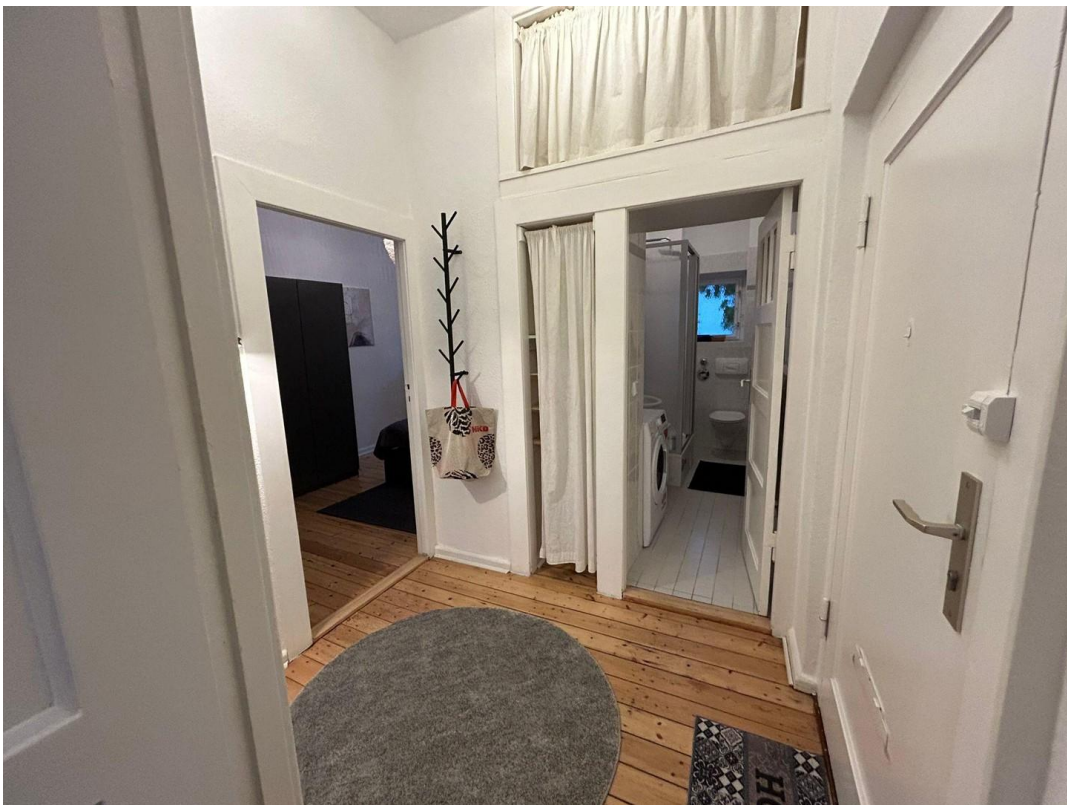


Küche

Exposé - Galerie



Küche



Flur

Exposé - Galerie



Flur



Bad



Bad

Exposé - Galerie



Regendusche

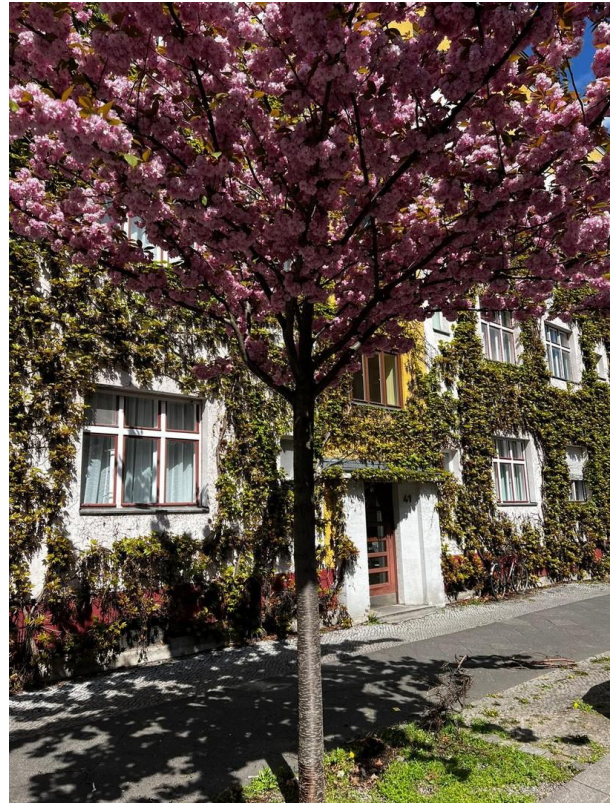


Bad

Exposé - Galerie



Bad



Hausansicht



Innenhof

Exposé - Galerie



Innenhof

Exposé - Grundrisse

