

Exposé

Reihenendhaus in Griesheim

**RESERVIERT: Provisionsfreies, attraktives
Reihenendhaus in Waldnähe**



Objekt-Nr. OM-320124

Reihenendhaus

Verkauf: **575.000 €**

Ansprechpartner:
Oliver Geiger

Lahnstraße 22
64347 Griesheim
Hessen
Deutschland

Baujahr	2005	Übernahme	ab Datum
Grundstücksfläche	262,00 m ²	Übernahmedatum	01.02.2025
Etagen	3	Zustand	gepflegt
Zimmer	4,00	Schlafzimmer	3
Wohnfläche	130,00 m ²	Badezimmer	1
Nutzfläche	50,00 m ²	Stellplätze	1
Energieträger	Gas	Heizung	Zentralheizung

Exposé - Beschreibung

Objektbeschreibung

Bei dieser ansprechenden Immobilie handelt es sich um ein dreistöckiges Reihenendhaus. Das Objekt steht ab dem 1.2.2025 zum Verkauf und bietet neben einem großzügigen Wohn-Ess-Bereich, 2 großen Schlafzimmern und großem Dachstudio ein Tageslicht-Badezimmer sowie ein separates WC für Gäste. Außerdem ist ein barrierefreier Zugang zum Objekt möglich. Das 2005 erbaute Gebäude wird per Gasheizung beheizt. Ein aktueller Verbrauchsausweis liegt vor. Besonders praktisch: Der PKW-Stellplatz, der sich direkt am Objekt befindet, spart Ihnen die lästige Parkplatzsuche. Darüber hinaus bieten zwei große Kellerräume sowie eine zusätzliche Gartenhütte praktischen Stauraum für Ihr Hab und Gut. Besonders toll ist die großzügige Grundstücksgröße von 262 Quadratmetern, die Ihnen bei schönem Wetter mit zwei Terrassen zu einem regelrechten Outdoor-Zimmer werden kann. Der Gesamtpreis des angebotenen Grundstücks mit Objekt beträgt 575.000 Euro.

Ausstattung

Hochwertige Nolte-Einbauküche, helles Tageslichtbad mit Dusche und Badewanne, separate Gartenhütte für Fahrräder etc., 2 getrennte Terrassen, eingewachsener Garten.

Fußboden:

Laminat, Fliesen

Weitere Ausstattung:

Terrasse, Garten, Keller, Vollbad, Einbauküche, Gäste-WC, Barrierefrei

Lage

Ruhig und in Waldrandnähe gelegen, aber trotzdem alle Einkaufsmöglichkeiten, Schulen und Anbindung nach Darmstadt in wenigen Minuten auch zu Fuß gut erreichbar.

Infrastruktur:

Apotheke, Lebensmittel-Discount, Allgemeinmediziner, Kindergarten, Grundschule, Hauptschule, Realschule, Gymnasium, Gesamtschule, Öffentliche Verkehrsmittel

Exposé - Energieausweis

Energieausweistyp	Verbrauchsausweis
Erstellungsdatum	ab 1. Mai 2014
Endenergieverbrauch	80,60 kWh/(m²a)
Energieeffizienzklasse	C



Exposé - Galerie



Flur EG

Exposé - Galerie



Küche

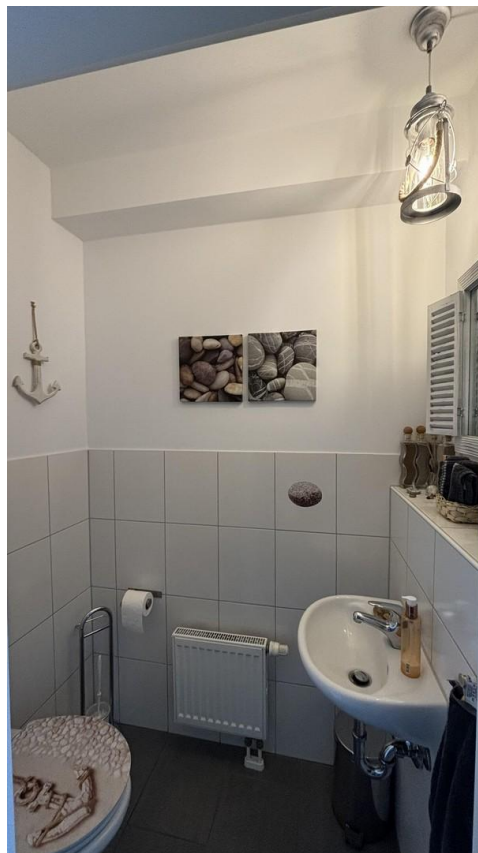


Esszimmer

Exposé - Galerie



Wohnzimmer



Gäste-WC

Exposé - Galerie



Schlafzimmer



Bad OG

Exposé - Galerie



Dachstudio



Garten

Exposé - Galerie



Terrasse 1



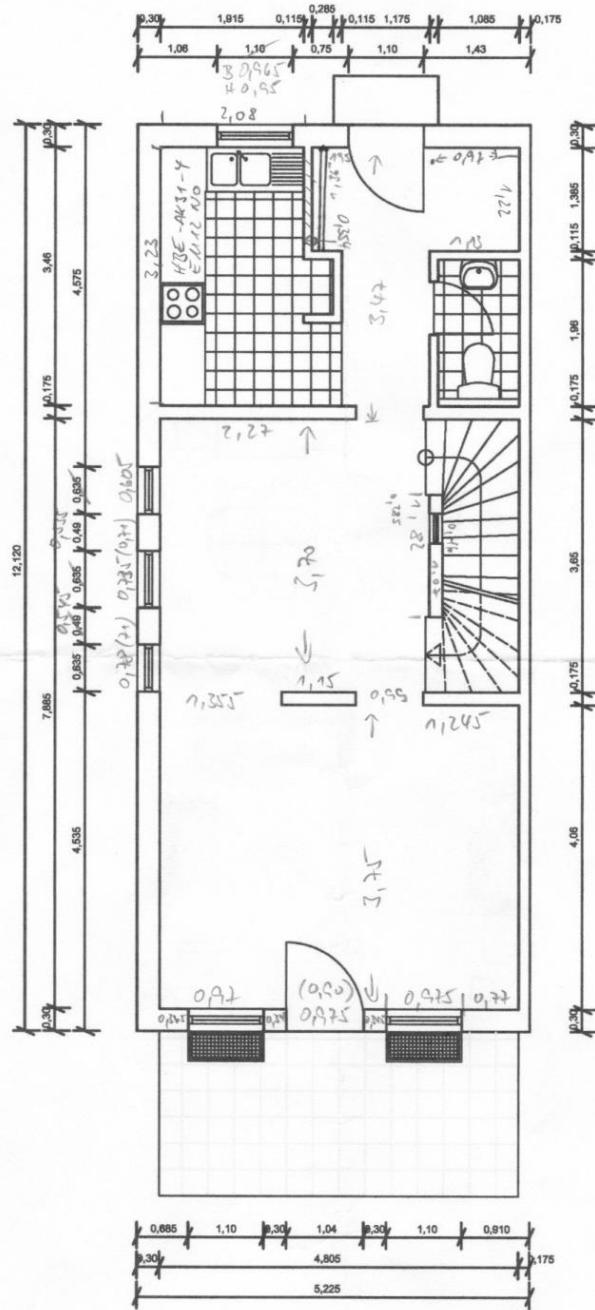
Terrasse 2

Exposé - Galerie



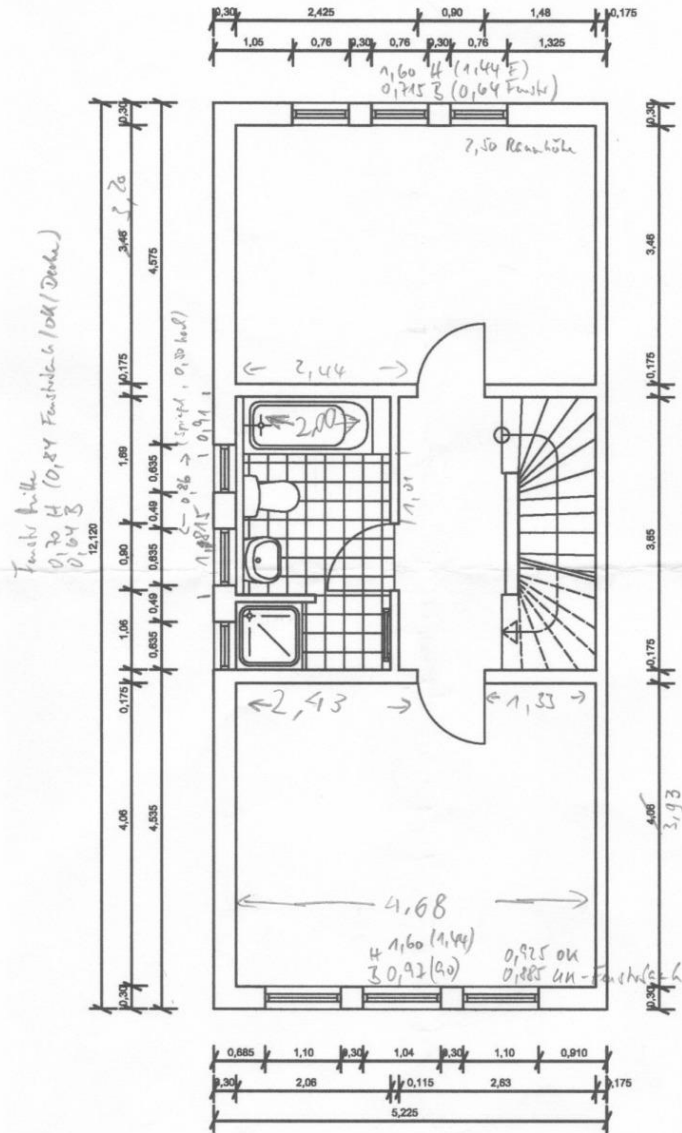
Gartenhütte

Exposé - Grundrisse

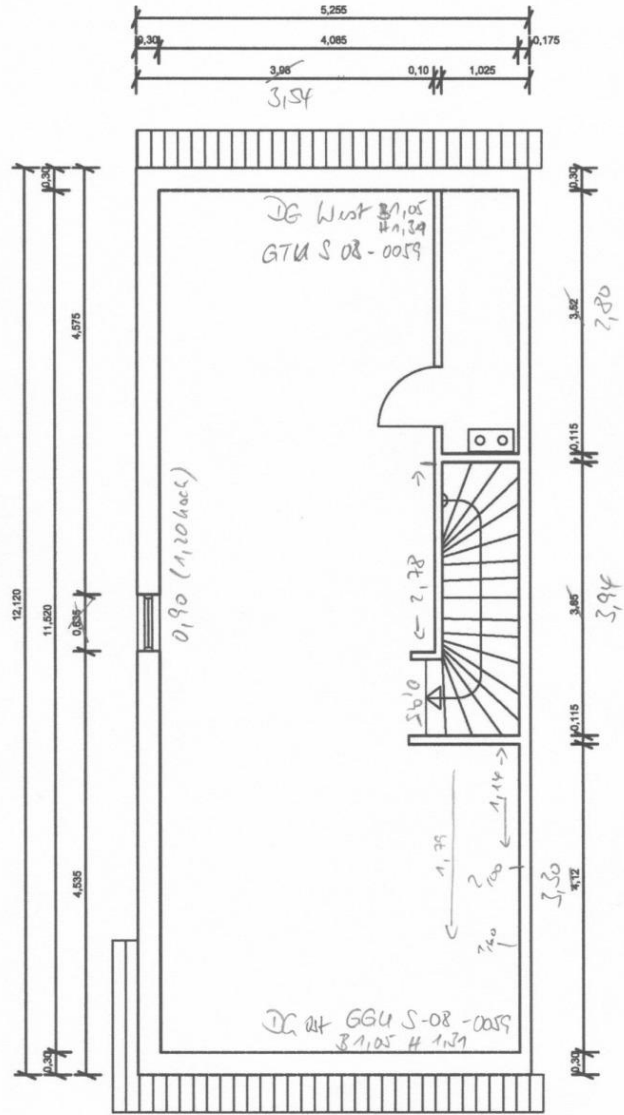


EG

Exposé - Grundrisse

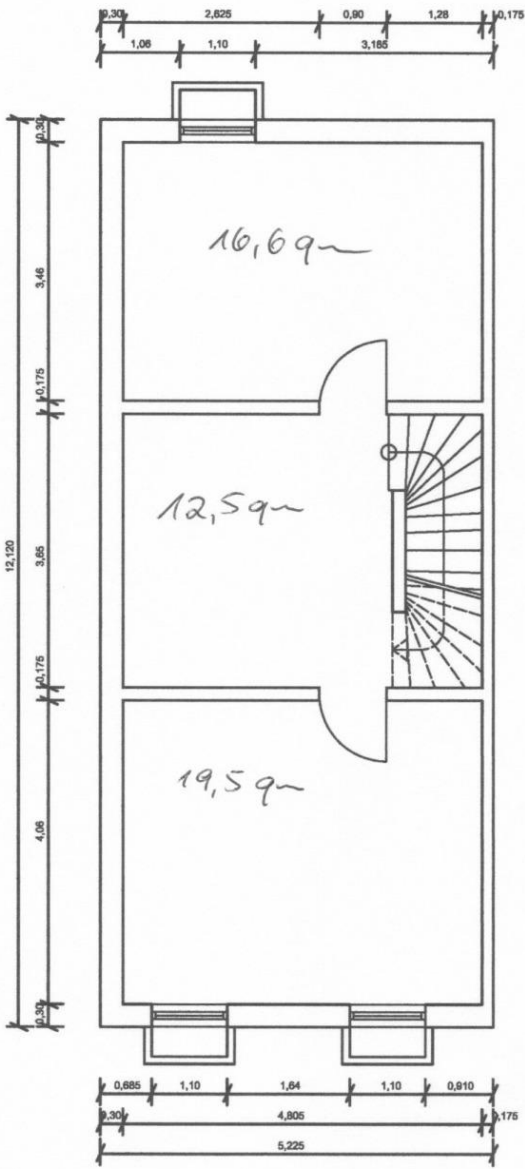


Exposé - Grundrisse



DG

Exposé - Grundrisse



UG