

Exposé

Wohnung in München

**Sonnige, sehr helle 3-Zi-Altbau-Wohnung in
Altbogenhausen! Kompl. sanierter Altbau mit toller EBK!**



Objekt-Nr. **OM-320207**

Wohnung

Vermietung: **3.000 € + NK**

Ansprechpartner:
Katrin Winkler

81677 München
Bayern
Deutschland

Etagen	5	Übernahme	Nach Vereinbarung
Zimmer	3,00	Zustand	saniert
Wohnfläche	122,00 m ²	Schlafzimmer	2
Nutzfläche	122,00 m ²	Badezimmer	1
Nebenkosten	185 €	Etage	2. OG
Heizkosten	135 €	Heizung	Zentralheizung
Summe Nebenkosten	320 €		

Exposé - Beschreibung

Objektbeschreibung

Bitte prüfen Sie regelmäßig Ihren SPAM-Ordner wenn Sie uns eine Anfrage senden, vielen Dank!

- komplett saniert
- hochwertige ASMO Küche
- 3 Zimmer-Wohnung im renovierten Altbau
- neues Badezimmer mit Badewanne
- Original-Parkett
- teilweise original Stuckdecken
- kein Balkon

Ausstattung

Wunderschöne, helle Räume mit großen Fenstern. Hohe Decken. Moderne neue Fliesen im Bad mit Tageslicht.

Fußboden:

Parkett, Fliesen

Weitere Ausstattung:

Keller, Fahrstuhl, Vollbad, Einbauküche

Sonstiges

Wir freuen uns auf Ihre Anfragen.

Lage

In der Nähe des Prinzregententheaters gelegen.

Sehr gute MVV-Anbindung in alle Richtungen, kurze Fahrzeit in das Münchner Zentrum, U4 Prinzregentenplatz und Bus 33, 54 in wenigen Gehminuten erreichbar, oder Bus 100 fast vor dem Haus. Einkaufsmöglichkeiten, Bäckerei, Restaurants etc. in direkter Nähe. Die Isar mit Maximiliananlagen ist ebenfalls in wenigen Gehminuten erreichbar

Infrastruktur:

Lebensmittel-Discount, Allgemeinmediziner, Kindergarten, Grundschule, Realschule, Gymnasium, Gesamtschule, Öffentliche Verkehrsmittel

Exposé - Galerie



Exposé - Galerie



Exposé - Galerie



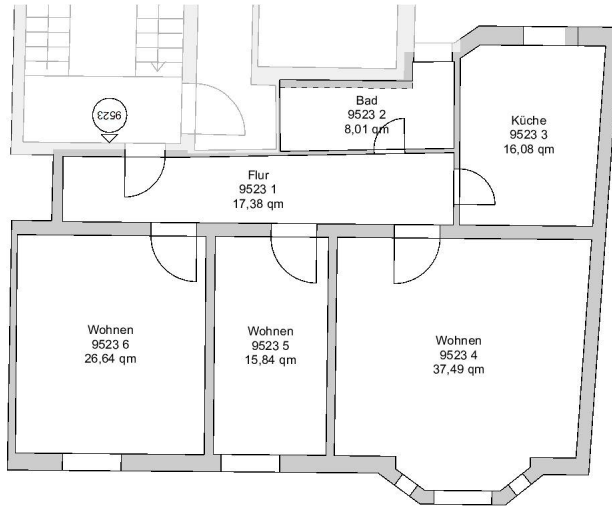
Exposé - Galerie



Exposé - Galerie



Exposé - Grundrisse



Wohnflächenberechnung nach der "Wohnflächenverordnung vom 25. November 2003 (BGBl. I S. 2346)

Raum-Nr.	Bezeichnung	Grundfläche	Abzugsfläche	Ermittelte Grundfläche m²
1	Flur	9,93*1,75	-	17,38
2	Bad	4,40*2,19 3,38*0,48	3,38*0,48	8,01
3	Küche	aus CAD	-	16,08
4	Wohnen	aus CAD	-	37,49
5	Wohnen	5,54*2,86	-	15,84
6	Wohnen	5,55*4,80	-	26,64