

# Exposé

## Wohnung in Stuttgart

### Schöner Weitblick - 3-Zimmer-Wohnung im 15. Stock im Asemwald



Objekt-Nr. OM-320276

#### Wohnung

Verkauf: **275.000 €**

Ansprechpartner:  
Familie Schwinger

70599 Stuttgart  
Baden-Württemberg  
Deutschland

Baujahr	1972	Schlafzimmer	2
Zimmer	3,00	Badezimmer	1
Wohnfläche	80,43 m <sup>2</sup>	Etage	Höher als 5. OG
Energieträger	Gas	Tiefgaragenplätze	1
Übernahme	sofort	Heizung	Zentralheizung

# Exposé - Beschreibung

## Objektbeschreibung

Großzügig geschnittene 3-Zimmer-Wohnung im Asemwald zu verkaufen. Sie liegt im 15. Stock und hat eine großartige Aussicht vom Balkon im Westen und vom Schlafzimmer im Osten. Wohnzimmer und Flur besitzen einen Parkettboden, der noch in einem guten Zustand ist. Bad und WC sind in getrennten Räumen. Ein Tiefgaragenplatz und ein Kellerraum gehören ebenfalls zur Wohnung.

Die Wohnung wurde in den letzten Jahrzehnten von der Eigentümerin bewohnt und schonend behandelt. Die Wohnung ist nun zwar renovierungsbedürftig, hat aber viel Potential und bietet Raum für eigene Gestaltungsideen.

## Ausstattung

### **Fußboden:**

Parkett, Teppichboden

### **Weitere Ausstattung:**

Balkon, Terrasse, Keller, Fahrstuhl, Barrierefrei

## Lage

Die Wohnung liegt im Block C der Wohnsiedlung Asemwald in Stuttgart. Diese Wohnsiedlung wurde Ende der 60er Jahre nach einem fortschrittlichen Wohnkonzept als neuer Stadtteil in Stuttgart entwickelt und bis 1972 gebaut und bietet heute noch ein besonderes Flair. Rund 80 % der Wohnungen werden von den Eigentümern selbst bewohnt, der Gemeinschaftssinn ist hoch. Großzügige Grünflächen gehören zum Asemwald ebenso wie ein Ladenzentrum. Zudem ist der Asemwald gut an den öffentlichen Verkehr in Stuttgart angebunden.

Wenn Sie mehr über den Asemwald wissen möchten, besuchen Sie doch deren Website:  
<https://asemwald.de/>

### **Infrastruktur:**

Apotheke, Lebensmittel-Discount, Kindergarten, Öffentliche Verkehrsmittel

# Exposé - Energieausweis

Energieausweistyp	Bedarfsausweis
Erstellungsdatum	ab 1. Mai 2014
Endenergiebedarf	110,00 kWh/(m <sup>2</sup> a)
Energieeffizienzklasse	D

## Exposé - Galerie



Wohnzimmer

# Exposé - Galerie



Offene Küche



Schlafzimmer



# Exposé - Galerie



Blick nach Osten



Kinderzimmer

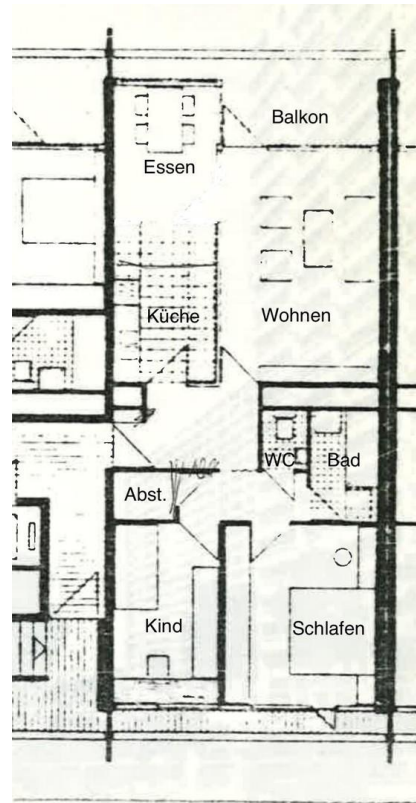
# Exposé - Galerie



Bad



Abstellraum



Grundriss