

# Exposé

## Erdgeschosswohnung in Bad Bramstedt

### 1 ZimmerWohnung



Objekt-Nr. **OM-320302**

**Erdgeschosswohnung**

Vermietung: **600 € + NK**

Ansprechpartner:  
Schumann

Bimöhlerstraße 35  
24576 Bad Bramstedt  
Schleswig-Holstein  
Deutschland

Etagen	2	Summe Nebenkosten	760 €
Zimmer	1,00	Mietsicherheit	1.800 €
Wohnfläche	40,00 m <sup>2</sup>	Übernahme	Nach Vereinbarung
Nutzfläche	5,00 m <sup>2</sup>	Zustand	modernisiert
Energieträger	Gas	Badezimmer	1
Nebenkosten	60 €	Etage	Erdgeschoss
Heizkosten	100 €	Heizung	Zentralheizung

# Exposé - Beschreibung

## Objektbeschreibung

Die kleine aber gemütliche Wohnung verfügt über einen großen Wohnraum sowie ein separates Badezimmer.

Der Designboden wurde vor 2 Jahren frisch verlegt und wirkt sehr angenehm.

Das Badezimmer wurde ebenfalls vor 2 Jahren neu erstellt. Dort finden Sie auch direkt den Waschmaschinenanschluss.

Stauraum finden Sie im zugehörigen Kellerabteil.

Über eine geschickte Einrichtung finden Sie hier ein angenehmes Zuhause.

Wenn erforderlich kann ein Stellplatz angemietet werden.

Die AKN ist fussläufig gut erreichbar und Sie gelangen problemlos nach Neumünster oder über Norderstedt nach Hamburg.

## Ausstattung

### **Fußboden:**

Vinyl / PVC

### **Weitere Ausstattung:**

Balkon, Keller, Duschbad, Einbauküche

## Lage

Die Stadt Bad Bramstedt ist ein anerkannter Kurort mit den Schwerpunkten bei rheumatischen Erkrankungen und in der Schmerztherapie. Die Stadt ist seit 1910 als Moorheilbad anerkannt. Insgesamt leben knapp 14.400 Einwohner in der Rolandstadt.

Das Stadtbild wird durch verschiedene Restaurants und Hotels geprägt, die die Bedeutung des Tourismus verdeutlichen. Die Haupteinkaufsstraße „Bleek“ ist durch den Neubau der Ortsumgehung ein verkehrsberuhigter Bereich und lädt zum Einkaufen ein.

Bad Bramstedt liegt auf der Achse zwischen Hamburg (ca. 40 km) und Neumünster (etwa 25 km) verkehrsgünstig mit Anschluss an die Bundesautobahn A7. Die Stadt ist ein Unterzentrum im ländlichen Raum. Neben der Stadtverwaltung befindet sich die Amtsverwaltung des Amtes Bad Bramstedt-Land als auch der Sitz der Aktivregion Holsteiner Auenland in der Stadt. Ferner ist die regionale Bundespolizeidirektion, zuständig für die Bundesländer Schleswig-Holstein und Mecklenburg-Vorpommern, vor Ort ansässig.

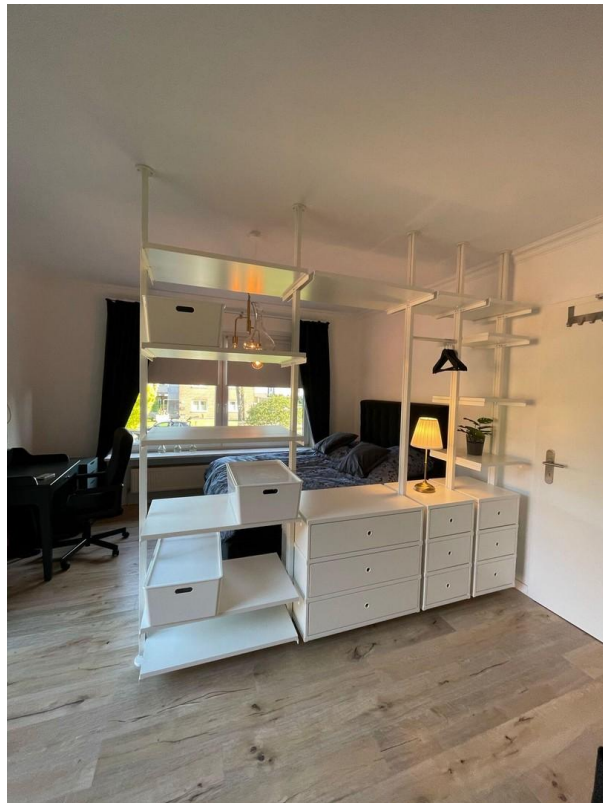
Die Stadt ist umgeben von abwechslungsreicher Landschaft, die aus Auen, Heide, Wald- und Moorebenen besteht. Aus dem Zusammenfluss von Osterau und Hudau entsteht die Bramau, die ein interessantes Revier für Kanufahrer mit vielen Bootsverleihen und zahlreichen Anlegestellen ist.

Bad Bramstedt ist Mitglied im Heilbäderverband Schleswig-Holstein.

# Exposé - Galerie



# Exposé - Galerie

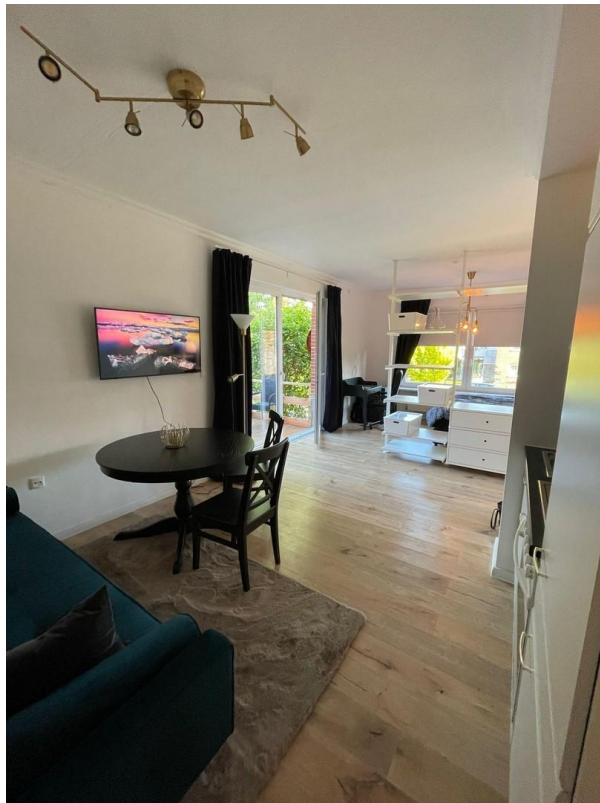




# Exposé - Galerie



# Exposé - Galerie



# Exposé - Galerie

