

Exposé

Reihenendhaus in Stockstadt

Exklusives Reihenendhaus - perfekte Verbindung von Eleganz und Funktionalität



Objekt-Nr. **OM-320322**

Reihenendhaus

Verkauf: **590.000 €**

Telefon: 0178 2815324

64589 Stockstadt
Hessen
Deutschland

Baujahr	2000	Übernahme	Nach Vereinbarung
Grundstücksfläche	280,00 m ²	Zustand	modernisiert
Etagen	2	Schlafzimmer	3
Zimmer	4,00	Badezimmer	2
Wohnfläche	153,00 m ²	Stellplätze	1
Energieträger	Strom	Heizung	Fußbodenheizung

Exposé - Beschreibung

Objektbeschreibung

Dieses ansprechende Reihenendhaus bietet modernen Komfort auf ca. 153qm Wohnfläche und einem Grundstück von 280qm – ideal für Familien und Paare. Die hochwertige Ausstattung umfasst eine moderne Küche mit neuesten Geräten, Fußbodenheizung, einen gemütlichen Kamin und eine Klimaanlage für angenehmes Raumklima.

- Erdgeschoss: der einladende Eingangsbereich führt Sie in einen offenen Wohn- und Essbereich, der nahtlos in die moderne Küche übergeht. Ein Gäste-WC rundet das Erdgeschoss ab.

- 1. Obergeschoss: Hier erwartet Sie eine Galerie mit einer stilvollen japanischen Wand, die zum Schlafzimmer mit Ankleidezimmer führt. Zusätzlich befindet sich hier ein großes Badezimmer mit einer Dusche und einer Badewanne.

- Dachgeschoss: Ein offener Wohnraum, der als Schlafzimmer genutzt werden kann, besticht durch seinen neu gestalteten Charlet-Stil und bietet viel Licht und Raum für individuelle Gestaltung.

- Kellergeschoss: hier finden Sie ein weiteres Schlafzimmer mit einem offenen Ankleidebereich, einer praktischen Küchenzeile und einer Dusche – ideal für Gäste.

- Außenbereich: Der Garten mit Pool (beheizt mit Wärmepumpe), Dachterrasse und Outdoorküche lädt zu entspannten Stunden ein. Als praktischer Stauraum steht ein großzügiges Alu-Gartenhaus zur Verfügung. Die Schwimmbadtechnik ist in einer separaten Alu-Gartenhütte untergebracht.

Dieses Reihenendhaus vereint Komfort mit modernem Design und bietet Ihnen ein ideales Zuhause zum Wohlfühlen.

Ausstattung

Die hochwertige Ausstattung umfasst eine moderne Küche mit neuesten Geräten, Fußbodenheizung, einen gemütlichen Kamin und eine Klimaanlage für angenehmes Raumklima.

Fußboden:

Parkett, Fliesen, Vinyl / PVC

Weitere Ausstattung:

Terrasse, Garten, Keller, Dachterrasse, Vollbad, Pool / Schwimmbad, Einbauküche, Gäste-WC, Kamin

Lage

- Das Objekt befindet sich in einer ruhigen Lage in der Nähe von Hessens größten Naturschutzgebiet
- Im näheren Umkreis finden Sie ausreichend Supermärkte, Apotheken, Postfilialen und Bankfilialen
- Einige Schulen und Kindergärten befinden sich in unmittelbarer Nähe.
- Nächster Bahnhof sowie Autobahn sind gut per PKW erreichbar

Infrastruktur:

Apotheke, Lebensmittel-Discount, Allgemeinmediziner, Kindergarten, Grundschule, Gesamtschule, Öffentliche Verkehrsmittel

Exposé - Energieausweis

Energieausweistyp	Bedarfsausweis
Erstellungsdatum	ab 1. Mai 2014
Endenergiebedarf	33,80 kWh/(m ² a)
Energieeffizienzklasse	A



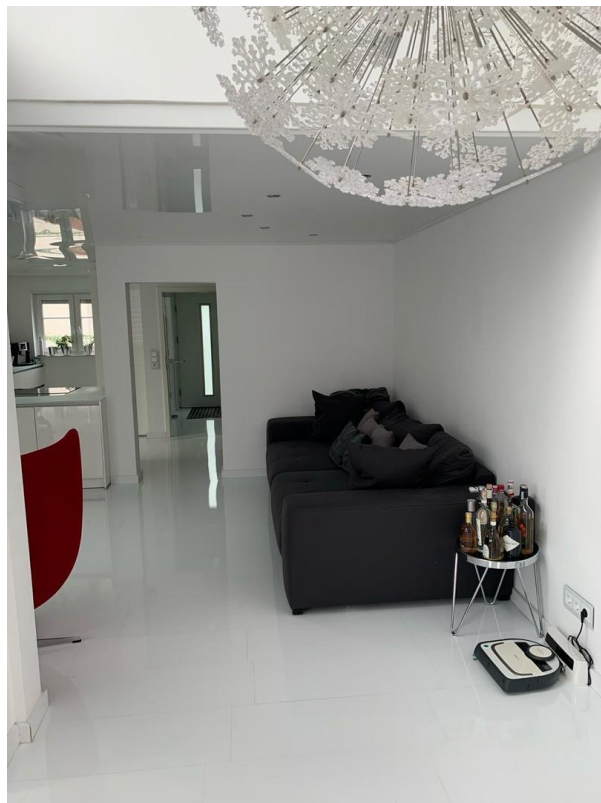
Exposé - Galerie



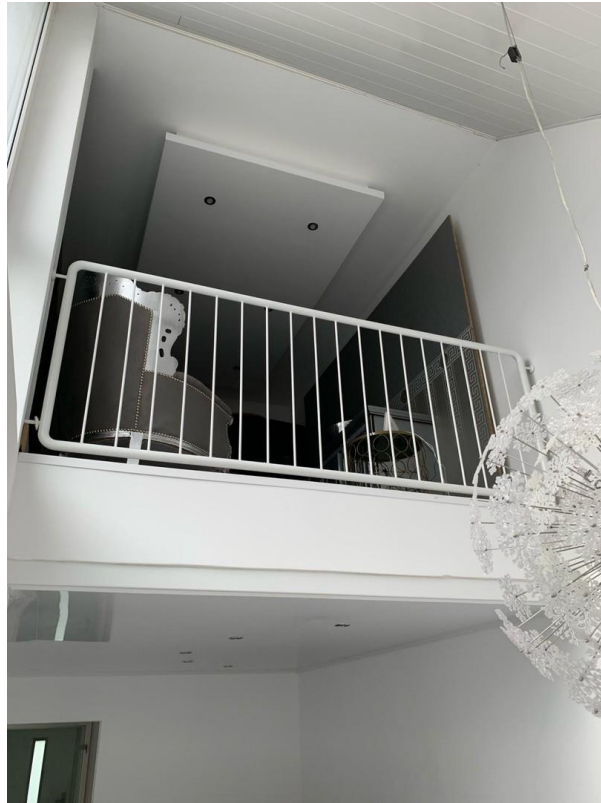
Exposé - Galerie



Exposé - Galerie



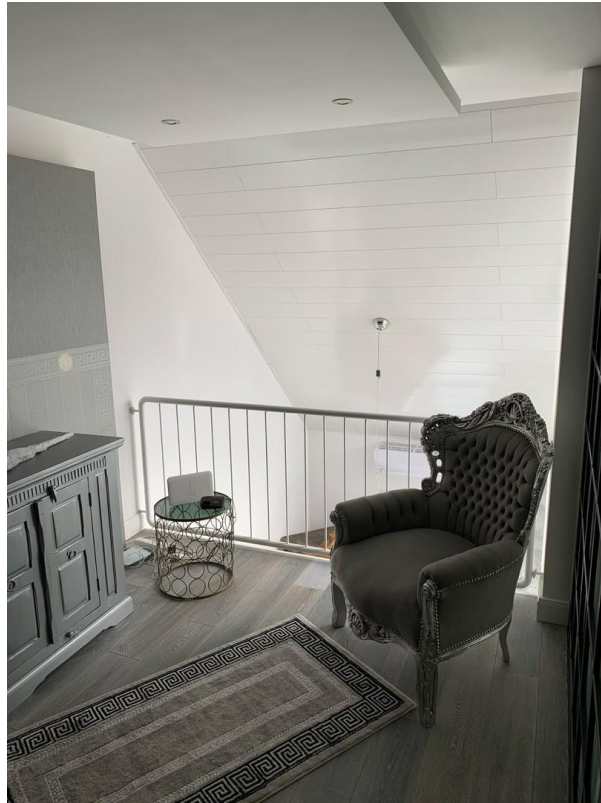
Exposé - Galerie



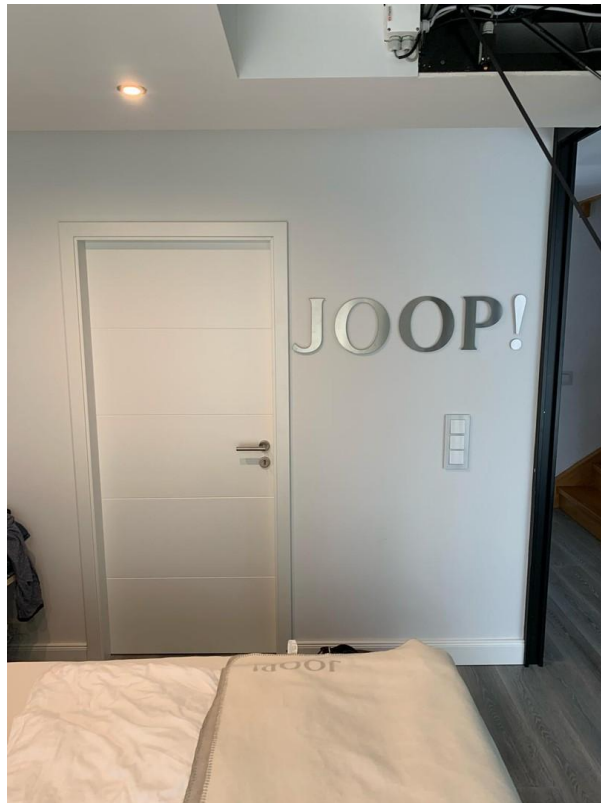
Exposé - Galerie



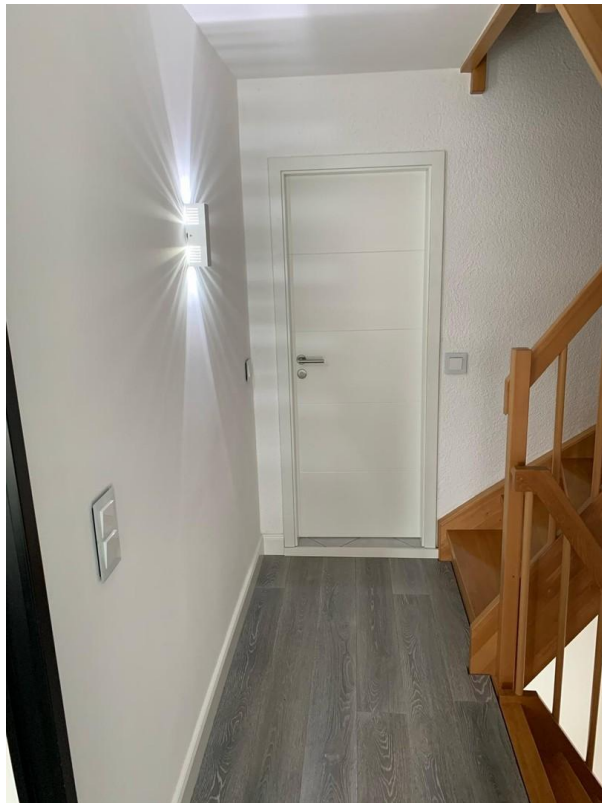
Exposé - Galerie



Exposé - Galerie



Exposé - Galerie



Exposé - Galerie



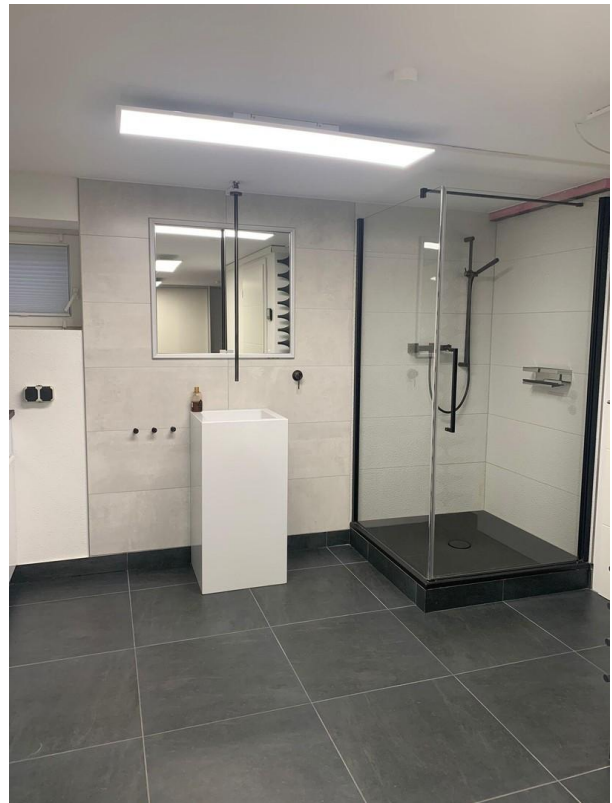
Exposé - Galerie



Exposé - Galerie



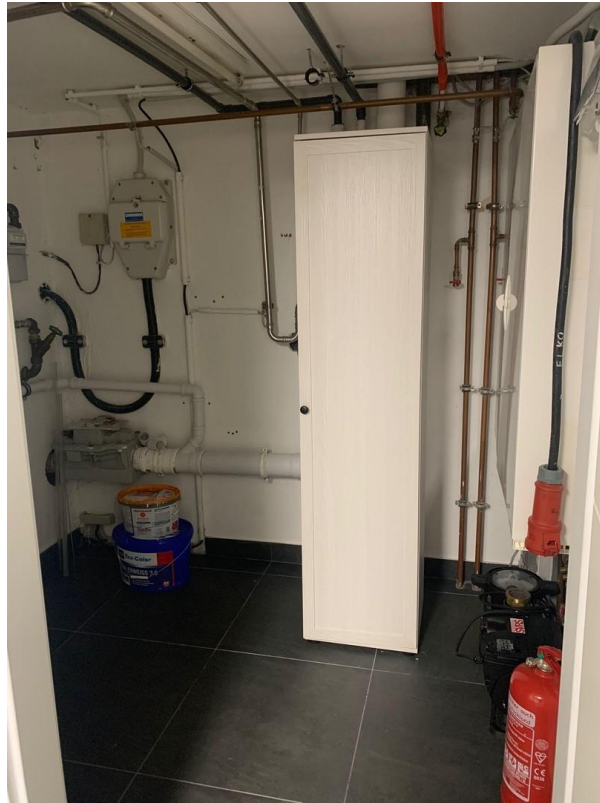
Exposé - Galerie



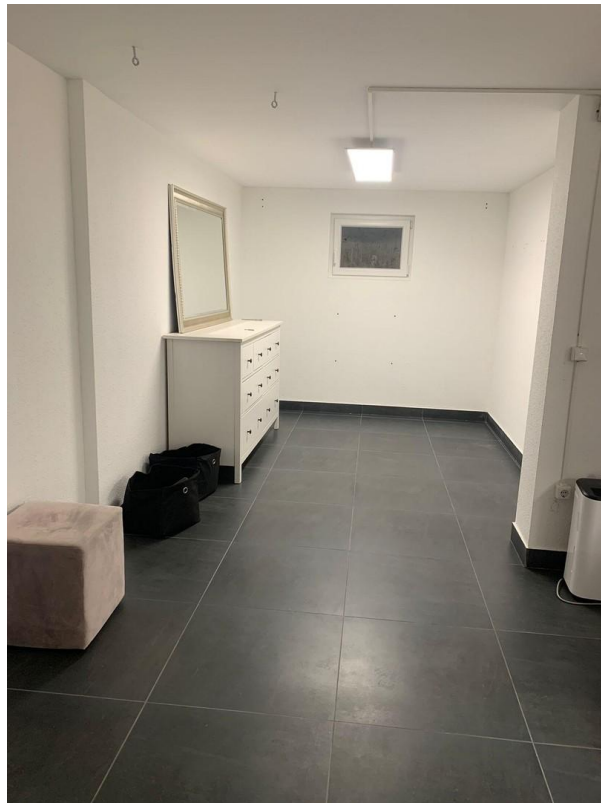
Exposé - Galerie



Exposé - Galerie



Exposé - Galerie



Exposé - Galerie



Exposé - Galerie



Exposé - Galerie



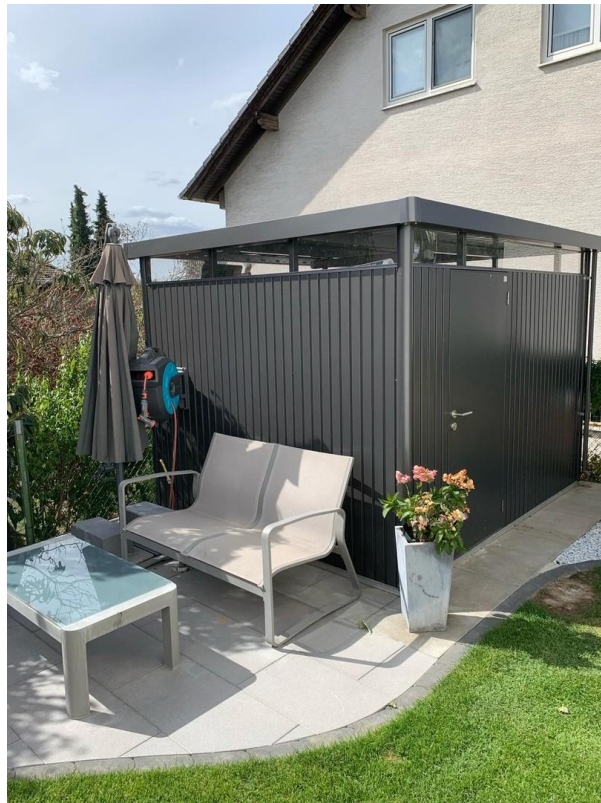
Exposé - Galerie



Exposé - Galerie



Exposé - Galerie



Exposé - Galerie

