

Exposé

Wohnung in Essen

schönes, helles Apartment in Essen-Altendorf zu vermieten



Objekt-Nr. **OM-320427**

Wohnung

Vermietung: **270 € + NK**

Ansprechpartner:
Büro Dahmen

Haus-Berge-Str. 38-40 - WE 20
45143 Essen
Nordrhein-Westfalen
Deutschland

Baujahr	1997	Mietsicherheit	735 €
Etagen	4	Übernahme	ab Datum
Zimmer	1,00	Übernahmetermin	01.12.2024
Wohnfläche	25,97 m ²	Zustand	renoviert
Energieträger	Gas	Schlafzimmer	1
Nebenkosten	74 €	Badezimmer	1
Heizkosten	46 €	Etage	1. OG
Summe Nebenkosten	120 €	Heizung	Zentralheizung

Exposé - Beschreibung

Objektbeschreibung

Das von uns angebotene Apartment befindet sich in einer im Jahre 1997 erbauten Wohnanlage. Die gesamte Wohnanlage umfasst neben 89 Wohneinheiten weitere Gewerbeeinheiten im Erdgeschossbereich sowie Stellplätze im Innenhof und Tiefgaragenplätze.

Ordentlich verwaltet mit eigenem Hauswart im Objekt erwartet Sie hier ein guter und gepflegter Objektzustand.

Das angebotene Apartment befindet sich im 1. Obergeschoss des Hauses und ist ab 01.12.2024 bezugsfrei. Diese Wohnung überzeugt vor allem durch die Lage und gepflegten Zustand.

Die Gesamtwohnfläche von ca. 26 m² verteilt sich auf eine Diele, ein innenliegendes Badezimmer mit Dusche, WC und Waschtisch sowie dem Wohn- und Schlafraum mit integrierter Kochnische.

Ausstattung

Das schöne Apartment ist mit einem hellen Laminatboden und das Bad mit weißen Fliesen ausgestattet.

Ebenfalls ist eine Pantryküche mit Herd, Kühlschrank und Spüle vorhanden (Anmietung mtl. 25,00 Euro verbindlich - im Mietpreis enthalten).

- Pantryküche (Anmietung mtl. 25,00 Euro verbindlich)
- neuwertiger Laminat im Wohn-Schlafbereich
- Bad ist mit Fliesen ausgestattet
- gepflegter Zustand
- kein Kellerraum

Die Beheizung der Wohnung erfolgt über die Zentralheizung.

Kaltmiete 245,- € + Küche 25,- € + Betriebskosten 74,- € + Heizkosten 46,- € = 390,00 Warmmiete

Fußboden:

Laminat, Fliesen

Weitere Ausstattung:

Duschbad, Einbauküche

Sonstiges

Die Kautions beträgt 3 Nettomieten.

Bitte senden Sie uns eine E-Mail mit Ihren Kontaktdaten und einer kurzen persönlichen Vorstellung.

Lage

Das Objekt befindet sich auf der Stadtgrenze Essen Altendorf.

Einrichtungen des Gemeinbedarfs, wie Schulen, Sport- und Spielflächen, ärztliche Versorgung sowie Einkaufsmöglichkeiten zur Deckung des täglichen Bedarfs sind in der näheren Umgebung vorhanden.

Die Essener Innenstadt ist ca. 2,5 km entfernt, die Uni sowie die Anbindung an die umliegenden Städte erreichen Sie von hier in Kürze.

Mit der Straßenbahn, die sich direkt vor dem Haus befindet, ist die Stadtmitte und die Universalität in wenigen Minuten zu erreichen.

Infrastruktur:

Apotheke, Lebensmittel-Discount, Allgemeinmediziner, Kindergarten, Grundschule, Hauptschule, Realschule, Gymnasium, Gesamtschule, Öffentliche Verkehrsmittel

Exposé - Energieausweis

Energieausweistyp	Verbrauchsausweis
Erstellungsdatum	ab 1. Mai 2014
Endenergieverbrauch	117,30 kWh/(m ² a)
Energieeffizienzklasse	D

Exposé - Galerie



Außenansicht hinten

Exposé - Galerie



Wohnraum mit Küche



Wohnraum mit Küche

Exposé - Galerie



Wohnraum mit Küche



Flur

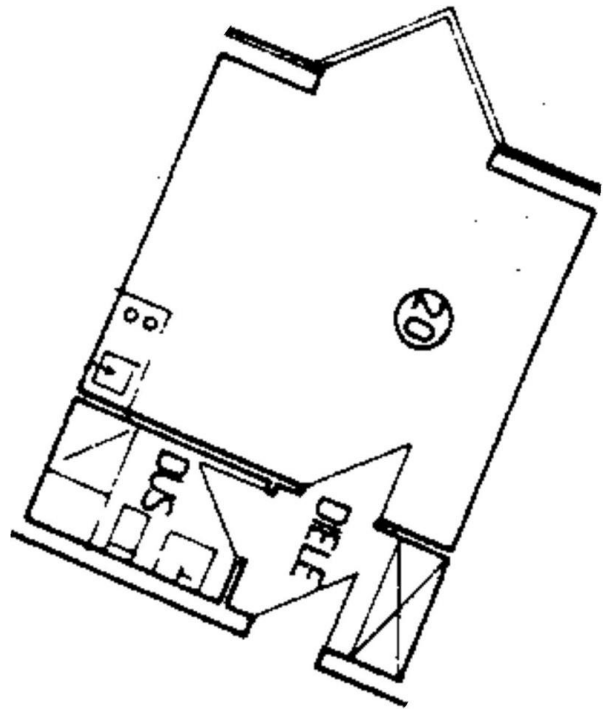
Exposé - Galerie



Eingang



Badezimmer



Grundriss