

Exposé

Wohnung in Putbus

Charmante 2-Zimmer-Altbauwohnung mit Balkon in ruhiger Lage



Objekt-Nr. **OM-320451**

Wohnung

Vermietung: **490 € + NK**

Ansprechpartner:
Thomas Butzlaff

August Bebel Str. 24
18581 Putbus
Mecklenburg-Vorpommern
Deutschland

Baujahr	1900	Mietsicherheit	1.470 €
Etagen	3	Übernahme	ab Datum
Zimmer	2,00	Übernahmetermin	01.03.2025
Wohnfläche	51,00 m ²	Zustand	gepflegt
Energieträger	Gas	Schlafzimmer	1
Nebenkosten	120 €	Badezimmer	1
Heizkosten	80 €	Etage	1. OG
Summe Nebenkosten	200 €	Stellplätze	1
Miete Garage/Stellpl.	30 €	Heizung	Zentralheizung

Exposé - Beschreibung

Objektbeschreibung

Das Haus stammt ursprünglich aus der Wende vom 19. zum 20. Jahrhundert und wurde im Jahr 2003 vollständig kernsaniert. Im Haus befinden sich 5 Wohnungen auf zwei Etagen und dem ausgebauten Dachgeschoss. Auf dem Grundstück befinden sich 4 Stellplätze, die den Wohnungen zugeordnet sind.

Die Wohnung befindet sich im 1. Obergeschoss. Sie verfügt über einen Wohnraum mit offener Küche und ein Schlafzimmer. Das Schlafzimmer befindet sich auf der straßenabgewandten Seite des Hauses. Das Tageslichtbad ist mit einer Dusche und einem Waschmaschinenanschluss ausgestattet. Die Wohnung hat eine Wohnfläche von ca. 51 m². Der Fußboden ist gefliest. Die Wohnung hat keinen separaten Keller oder Abstellraum.

Die Raumhöhe beträgt altbautypisch 2, m. Ein Stellplatz kann mitgemietet werden.

Ausstattung

Die Wohnung verfügt über eine voll ausgestattete Einbauküche mit Geschirrspülmaschine, Kühlschrank, Herd und Backofen.

Fußboden:

Fliesen

Weitere Ausstattung:

Balkon, Duschbad, Einbauküche

Sonstiges

Die Wohnung wird voll möbliert angeboten, so kann sie direkt genutzt werden. Im Duschbad befindet sich ebenfalls eine Waschmaschine. Die Möblierung muss nicht übernommen werden. Auf Wunsch wird sie vor Übergabe entfernt.

Mit Abschluss des Mietvertrags wird eine Indexmiete vereinbart.

Lage

Putbus ist die jüngste Stadt der Insel Rügen und mit dem Ortsteil Lauterbach das älteste Seebad auf der Insel und in Pommern. Seit 1997 ist die Stadt staatlich anerkannter Erholungsort. Die Stadt Putbus wurde 1810 von Wilhelm Malte I. Fürst zu Putbus gegründet, der seinen Heimatort als Planstadt im klassizistischen Stil so ausbauen ließ, dass das Stadtensemble zu Schloss und Schlosspark passte. Von den weiß gestrichenen Häusern der Rügener Fürstenresidenz leitet sich der Name Weiße Stadt her. Putbus wird aber auch Rosenstadt genannt, weil Malte I. den Erwerb der Wohnhäuser mit der Verpflichtung verknüpfte, vor den Häusern stets Rosenstöcke zu pflanzen, was bis heute akzeptiert wird. (Quelle: Wikipedia)

Der Ort ist im Vergleich zu den großen Seebädern deutlich ruhiger und damit ideal zum Leben. Mit dem großen Schlosspark, dem Theater und vielen kleinen Läden und Cafés bietet die Stadt eine hohe Lebensqualität. Innerhalb von 10 Autominuten ist man in Bergen, in nur 15 Autominuten in Binz und Sellin. Der Ort ist mit der Bahn zu erreichen und bildet den Startpunkt der berühmten Schmalspurbahn „Rasender Roland“.

Die August-Bebel-Straße ist eine ruhige Wohnstraße. Die Straße ist gesäumt von kleinen Handwerker- und Kaufmannswohnhäusern aus der Gründungszeit der Stadt Anfang des 19. Jahrhunderts. Innerhalb von 5 Minuten zu Fuß erreicht man das Theater und den Schlosspark. Geschäfte des täglichen Bedarfs sind ebenfalls in wenigen Minuten zu erreichen.

Infrastruktur:

Apotheke, Lebensmittel-Discount, Allgemeinmediziner, Kindergarten, Grundschule, Öffentliche Verkehrsmittel

Exposé - Energieausweis

Energieausweistyp	Bedarfsausweis
Erstellungsdatum	ab 1. Mai 2014
Endenergiebedarf	118,00 kWh/(m ² a)
Energieeffizienzklasse	D

Exposé - Galerie



Wohnen

Exposé - Galerie



Wohnen/Küche



Wohnen/Küche

Exposé - Galerie



Schlafen



Schlafen



Bad

Exposé - Galerie

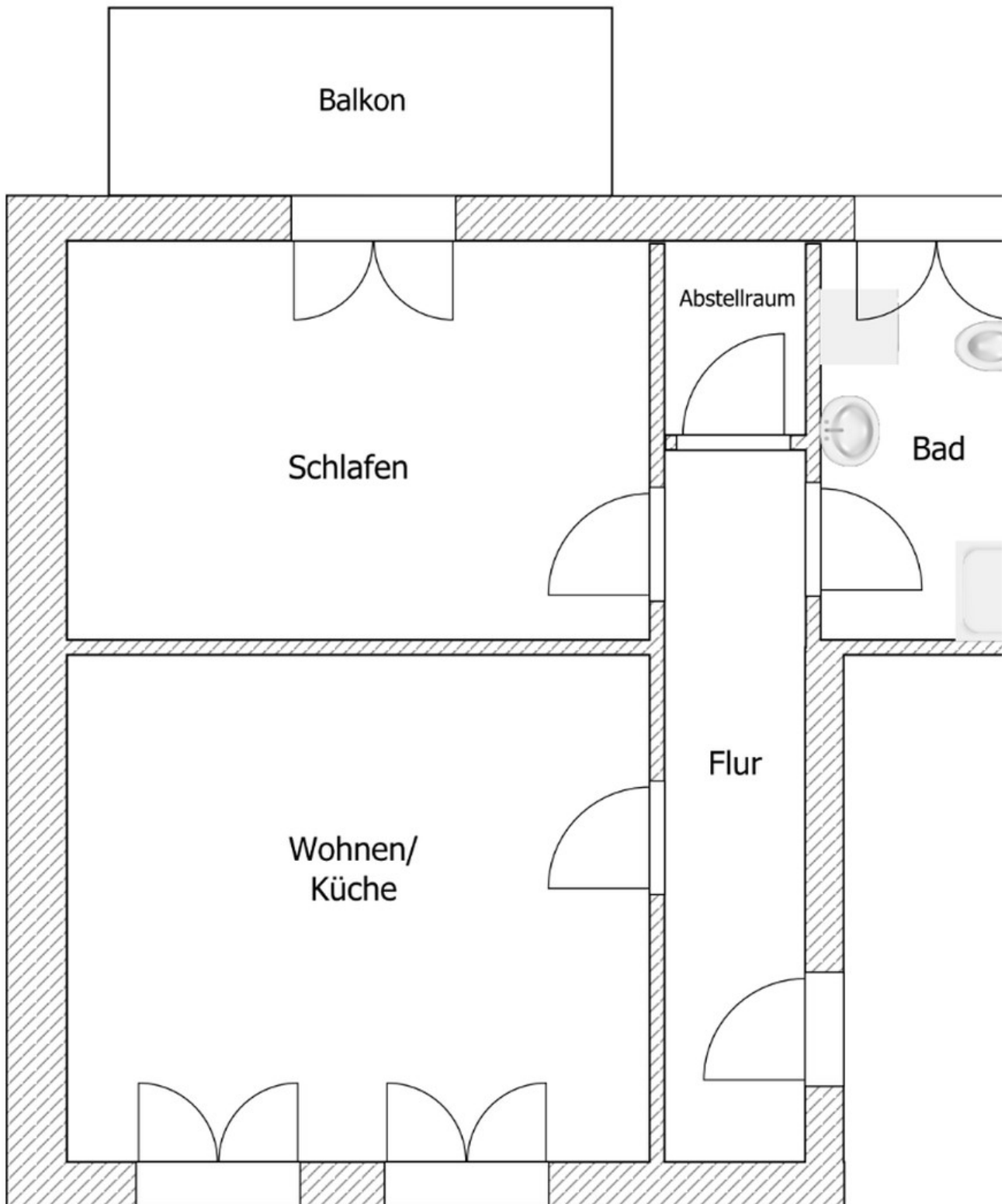


Bad



Flur

Exposé - Grundrisse



Wohnungsgrundriss