

Exposé

Erdgeschosswohnung in Heidelberg

Rundum sorglos auf Zeit! Schöne, vollausgestattete 3-Zimmer-Altbauwohnung mit Terrasse



Objekt-Nr. OM-320511

Erdgeschosswohnung

Vermietung: **1.350 € + NK**

Ansprechpartner:
Alexander Kerber

69126 Heidelberg
Baden-Württemberg
Deutschland

Zimmer	3,00	Zustand	saniert
Wohnfläche	105,00 m ²	Schlafzimmer	1
Summe Nebenkosten	340 €	Badezimmer	1
Mietsicherheit	3.000 €	Etage	Erdgeschoss
Übernahme	Nach Vereinbarung		

Exposé - Beschreibung

Objektbeschreibung

Da es mich Anfang des Jahres vorerst aus beruflichen Gründen nach Hamburg verschlägt, biete ich meine wunderschöne Altbauwohnung in Heidelberg zur Zwischenmiete an. Die Wohnung ist ein echtes Juwel – perfekt für alle, die ein schönes, vollausgestattetes Zuhause auf Zeit suchen!

Die sanierte Altbauwohnung in Heidelberg (Ende Südstadt/Anfang Rohrbach; nahe Eichendorffplatz) überzeugt nicht nur durch ihren Charme, sondern auch durch ihre Top-Ausstattung und Lage!

Die Miete von 1690€ ist eine all-Inclusive Pauschalmiete.

Bezugsfrei ab 01.01.25 ggf. auch schon etwas früher.

Die Mietdauer beträgt 3 Monate (optional auch länger).

Dekoelemente können nach Rücksprache entfernt/getauscht werden.

Der Eigentümer erlaubt keine WG's & Tiere (Kleintiere evtl. nach Rücksprache).

Das erwartet dich:

- Wohnfläche & Zimmer: 3 Zimmer - Rund 90 m² – großzügig & offen geschnittener Wohn-Essbereich sowie Schlafzimmer und Büro in idealer Größe. Vollausgestattete Küchenzeile und ein modern gefließtes Bad
- Terrasse: Über 30 m² private Wohlfühl-Oase zum entspannten beisammensitzen
- Deckenhöhe: Hohe Decken für ein luftiges, angenehmes Wohngefühl
- Zusätzlicher Stauraum: Separater Kellerwaschraum, der mit einer weiteren Partei geteilt wird

Ausstattung, die begeistert:

- All-Inclusive: Internet, Strom und teilweise Streamingdienste wie WaipuTV, Amazon Prime und Netflix inklusive
- Möbeliert: Komplette Nutzung des Innen- & Außenmobiliars – von Kommoden, Couch, (Kleider)schränken und Bett bis zur Gartenlounge
- Küche: Voll ausgestattete Küche inkl. Kühlschrank, Spülmaschine und zusätzlichem Weinkühlschrank
- Waschen & Trocknen: Eigene Wasch- & Trocknungsmaschinen im separaten Waschraum
- Haushaltsgeräte: Zwei Fernseher, Staubsauger, Soundbar, Kaffeemaschine, Milchaufschäumer, Wasserkocher und Lampen stehen dir zur Verfügung
- Homeoffice: Höhenverstellbarer Schreibtisch sowie USB-C-Monitor im Büro
- Geschirr: Vollständige Ausstattung mit Töpfen, Pfannen, Tellern, Besteck und (Wein)gläsern
- Fitness: Fitnessruddergerät, Yogamatte und Akupressurmatte & -Kissen
- Bettwäsche & Handtücher: Werden bei Bedarf ebenfalls gestellt

Ausstattung

Weitere Ausstattung:

Terrasse, Keller, Duschbad, Einbauküche

Lage

Tolle Lage:

- Top Anbindung: Die OEG (Linien 24 & 26) ist in weniger als 1 Gehminute erreichbar
- Einkaufen: Penny (5 Gehminuten), REWE, Aldi, dm & LIDL (10-15 Gehminuten)
- Zentral: S-Bahnhof Südstadt & Weststadt in ca. 5min; Hauptbahnhof und Bismarckplatz/Altstadt in nur 15 Minuten mit der Bahn erreichbar (weniger 3 km)

Die Immobilie finden Sie in lebendiger Gegend in Heidelberg Ende Südstadt/Anfang Rohrbach. Mehrere Bus- und Tramlinien verkehren in der Nähe. In Laufnähe gibt es mehrere Ärzte, Restaurants, Bäckereien, Supermärkte und zwei Cafés. Auch verschiedene Grün- und Parkanlagen, Fitnessstudios, zwei Modegeschäfte, eine Bar und eine Buchhandlung erreichen Sie.

Infrastruktur:

Apotheke, Lebensmittel-Discount, Allgemeinmediziner, Kindergarten, Öffentliche Verkehrsmittel

Exposé - Galerie

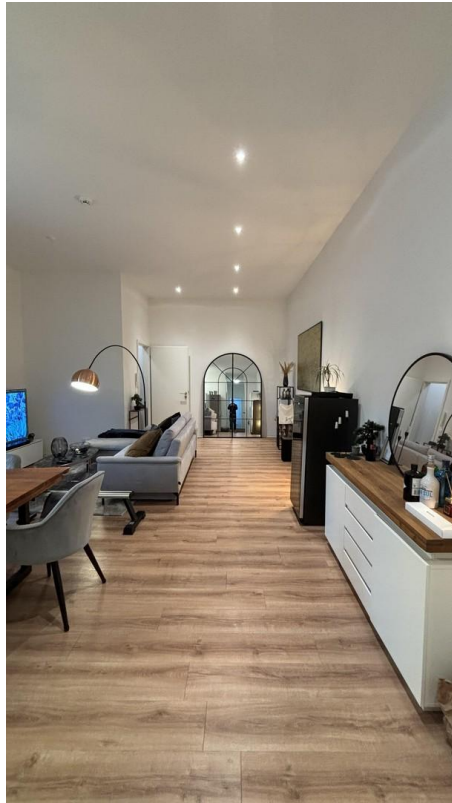


Eingang / Garderobe



Wohn- & Essbereich

Exposé - Galerie



Wohn- & Essbereich



Wohn- & Essbereich

Exposé - Galerie



Wohn- & Essbereich



Wohn- & Essbereich

Exposé - Galerie



Wohn- & Essbereich



Bad

Exposé - Galerie



Bad



Flur

Exposé - Galerie



Schlafzimmer



Schlafzimmer

Exposé - Galerie



Schlafzimmer



Wohn- & Essbereich

Exposé - Galerie



Küche



Küche

Exposé - Galerie



Büro & Arbeitszimmer



Büro & Arbeitszimmer

Exposé - Galerie



Büro & Arbeitszimmer



Büro & Arbeitszimmer



Terasse

Exposé - Galerie



Terrasse

Exposé - Grundrisse

