

Exposé

Einfamilienhaus in Achern

„Komfort trifft Stil: Ihr neues Zuhause wartet!“



Objekt-Nr. **OM-320528**

Einfamilienhaus

Verkauf: **625.000 €**

Ansprechpartner:
DomConcept | Jens Felinger
Mobil: 0152 33658115

77855 Achern
Baden-Württemberg
Deutschland

Baujahr	2025	Übernahme	Nach Vereinbarung
Grundstücksfläche	425,00 m ²	Zustand	keine Angaben
Etagen	2	Schlafzimmer	4
Zimmer	5,00	Badezimmer	2
Wohnfläche	145,00 m ²	Heizung	Fußbodenheizung
Energieträger	Strom		

Exposé - Beschreibung

Objektbeschreibung

Zum Verkauf steht ein projektiertes Einfamilienhaus in bester massiver Qualität, das moderne Wohnansprüche mit einer ruhigen Lage in Sasbachried verbindet. Dieses Traumhaus bietet großzügigen Wohnkomfort, hochwertige Materialien und eine durchdachte Raumaufteilung für ein Maximum an Lebensqualität.

Im Preis ist das Grundstück und die Baunebenkosten enthalten.

Das Haus ist ohne Tapezierarbeiten und ohne Bodenbelag (ausser Bäder) angeboten!

Ausstattung

Das Haus überzeugt durch eine großzügige Raumaufteilung:

Erdgeschoss: Großzügiger Wohn- und Essbereich mit offener Küche und Zugang zur Terrasse. Ein Gäste-WC mit Dusch sowie ein praktischer Hauswirtschaftsraum sind ebenfalls vorhanden. Ein Büro oder Gästezimmer ist im Erdgeschoss auch noch untergebracht.

Obergeschoss: Drei helle Schlafzimmer und ein modernes Badezimmer, ausgestattet mit hochwertigen Armaturen.

Ausstattung:

Fußbodenheizung in allen Räumen

Hochwertige Fenster mit Dreifachverglasung

Stilvolle Sanitärausstattung und moderne Fliesen im Badezimmer uvm.

Sonstiges

Es handelt sich um ein Beispielhaus, was von Ihnen noch angepasst werden kann.

Im Preis ist das Grundstück und die Baunebenkosten enthalten.

Nicht enthalten ist: Tapezierarbeiten, Bodenbeläge (ausser Bäder), Aussenanlage und Garage/ Stellplätze.

Lage

Das Haus befindet sich in Sasbachried, einer ruhigen und familienfreundlichen Umgebung. Schulen, Einkaufsmöglichkeiten und Freizeitangebote sind in unmittelbarer Nähe, die Autobahn A5 ist in wenigen Minuten erreichbar, wodurch auch eine gute Anbindung an größere Städte wie Achern, Bühl, Offenburg und Freiburg gegeben ist.

Exposé - Galerie



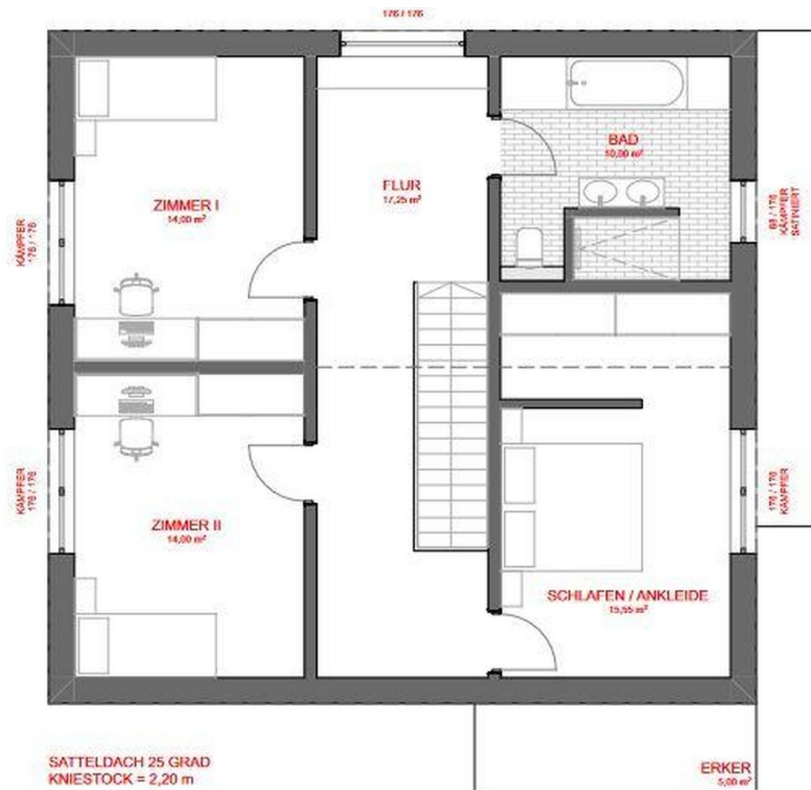
Musteransicht

Exposé - Grundrisse



Beispiel Erdgeschoss

Exposé - Grundrisse



Beispiel Obergeschoss