

# Exposé

## Bürofläche in Zwenkau

### Büroflächen zur Untermiete in zentraler Lage von Zwenkau



Objekt-Nr. **OM-320606**

#### Bürofläche

Vermietung: **auf Anfrage + NK**

Ansprechpartner:  
Sylvio Krüger

Weinhold Arkade 2  
04442 Zwenkau  
Sachsen  
Deutschland

Baujahr	2000	Etage	1. OG
Etagen	3	Büro-/Praxisfläche	37,20 m <sup>2</sup>
Energieträger	Fernwärme	Gesamtfläche	37,20 m <sup>2</sup>
Übernahme	sofort	Stellplätze	2
Zustand	renoviert	Heizung	Zentralheizung

# Exposé - Beschreibung

## Objektbeschreibung

In unserer frisch renovierten Rechtsanwaltskanzlei (aktuell 1 Anwalt, 1 Angestellte) bieten wir ab sofort 2 Büroräume (28m<sup>2</sup> und 9,20m<sup>2</sup>, insgesamt 37,20m<sup>2</sup>) zur Untermiete, einschließlich der gleichberechtigten Mitnutzung der Konferenz- und Sekretariatszimmer (je 20m<sup>2</sup>) + Küche, WC, Flur & Keller.

Optional ist ein 3. Zimmer (9,20m<sup>2</sup>) anmietbar. Die Mitbenutzung der gemeinschaftlichen Bereiche wie Besprechungsraum, Sekretariat und Küche ist inklusive. Ein eigener Telefonanschluss ist vorhanden.

Die Warmmiete beträgt pauschal 600€ pro Monat zzgl. 50€ pauschal für Strom.

Falls Sie Interesse haben, melden Sie sich bitte bei mir, Sylvio Krüger, unter der 0173 8774222.

## Ausstattung

### **Fußboden:**

Vinyl / PVC

### **Weitere Ausstattung:**

Keller, Einbauküche, Gäste-WC

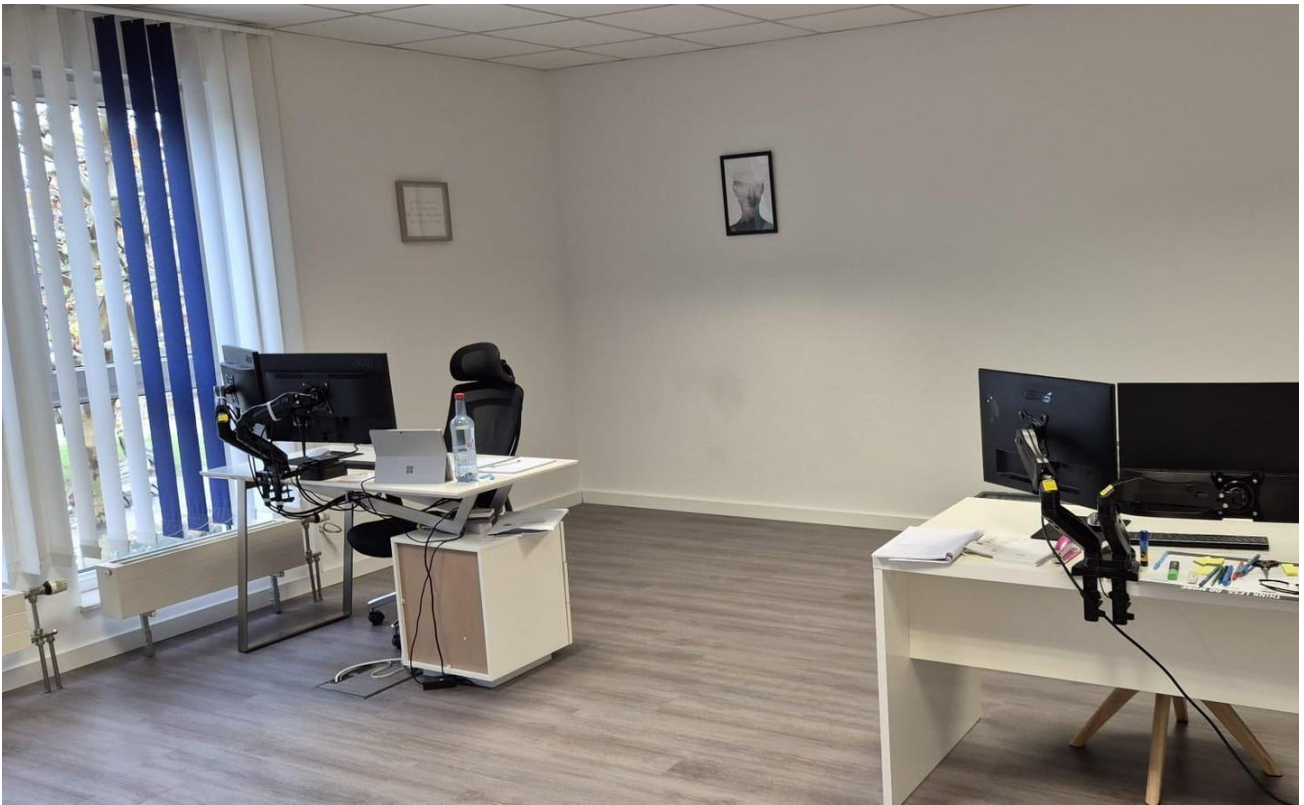
## Lage

Das Gebäude befindet sich in zentraler Lage an der Weinhold Arkade 2, 04442 Zwenkau und verfügt über kostenfreie Parkplätze im Innenhof sowie Einkaufsmöglichkeiten in der Nähe. Eine Bushaltestelle ist in 2 Minuten fußläufig erreichbar.

### **Infrastruktur:**

Apotheke, Lebensmittel-Discount, Allgemeinmediziner, Kindergarten, Grundschule, Hauptschule, Realschule, Gymnasium, Gesamtschule, Öffentliche Verkehrsmittel

# Exposé - Galerie



Kleiner Raum (9,20m<sup>2</sup>)



# Exposé - Galerie



Weiterer opt. verfügbarer Raum

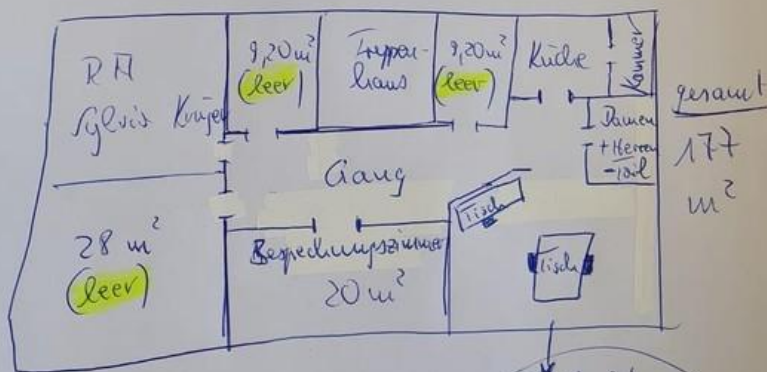


Sekreteriatsbereich



# Exposé - Grundrisse

Hi mein Micha,  
 hier die Quadratmeter und  
 die Zimmer meines Kaufs



$2 \times 9,20 \text{ m}^2 = \text{leer}$

$1 \times 28 \text{ m}^2 = \text{leer}$

+ Nutzung Besprechungszimmer  
 Sekretariat

Zahlung 1700, € warm / Monat  
 (kein alter Energiekosten)

Viele Grüße Sylvio

1 Arbeitsplatz  
 wäre frei

Grundriss