

Exposé

Doppelhaushälfte in Sehnde

Niedliche Doppelhaushälfte im Herzen von Rethmar



Objekt-Nr. **OM-320619**

Doppelhaushälfte

Vermietung: **1.490 € + NK**

Ansprechpartner:

Ömer Ipek

Telefon: 0172 6169590

Mobil: 0172 6169590

31319 Sehnde
Niedersachsen
Deutschland

Baujahr	2013	Übernahmedatum	14.02.2025
Grundstücksfläche	290,00 m ²	Zustand	Neuwertig
Etagen	2	Schlafzimmer	4
Zimmer	5,00	Badezimmer	1
Wohnfläche	140,00 m ²	Garagen	1
Energieträger	Gas	Stellplätze	1
Mietsicherheit	4.470 €	Heizung	Zentralheizung
Übernahme	ab Datum		

Exposé - Beschreibung

Objektbeschreibung

Zur Vermietung steht eine massiv gebaute im Jahr 2013 fertig gestellte Doppelhaushälfte in einer bewachsenen Baulücke im Herzen von Rethmar. Nähe Kanal und Gutshof

- Hochwertige Bauweise
- Groß Formatige feinsteinzeug Fliesen
- Fussboden Heizung
- Bodentiefe Elemente
- Elt.Jalousine
- Kamin Anschluss
- Solar
- Garage + PKW Abstellplatz
- Kamin Anschluss
- Einbauküche nach Vereinbarung

Ausstattung

Fußboden:

Laminat, Fliesen

Weitere Ausstattung:

Terrasse, Garten, Vollbad, Einbauküche, Gäste-WC, Kamin

Lage

Infrastruktur:

Apotheke, Lebensmittel-Discount, Allgemeinmediziner, Kindergarten, Grundschule, Hauptschule, Realschule, Gymnasium, Gesamtschule, Öffentliche Verkehrsmittel

Exposé - Galerie



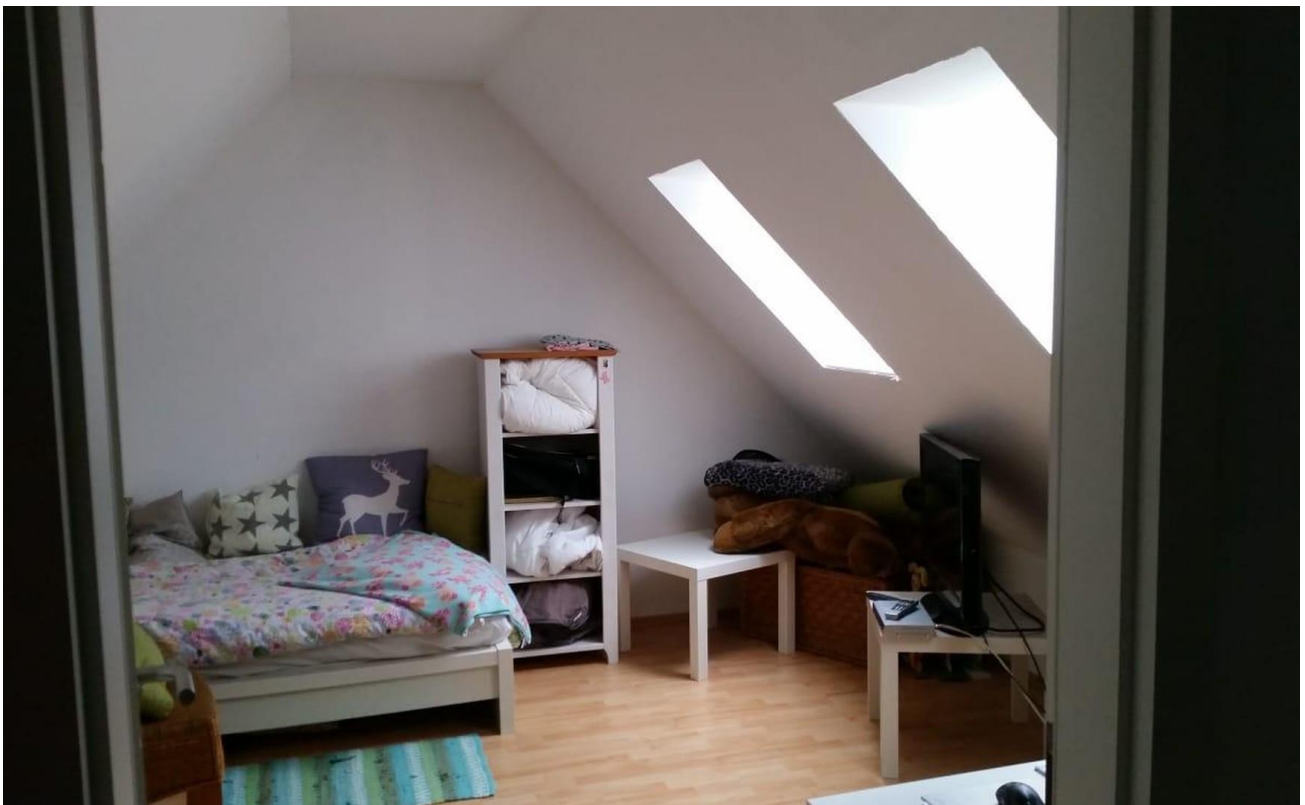
Exposé - Galerie



Exposé - Galerie



Exposé - Galerie



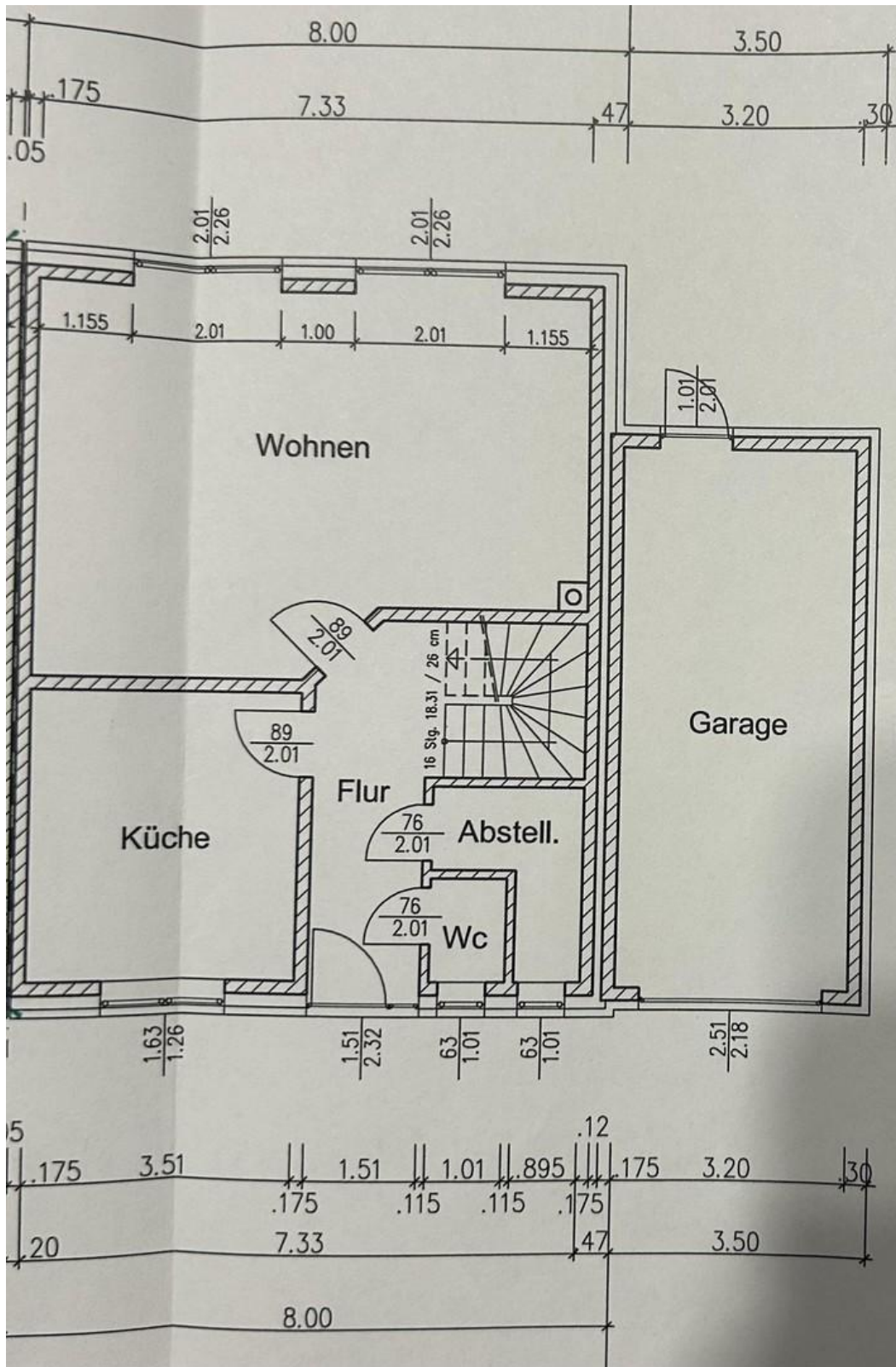
Exposé - Galerie



Exposé - Galerie



Exposé - Grundrisse



Exposé - Grundrisse

