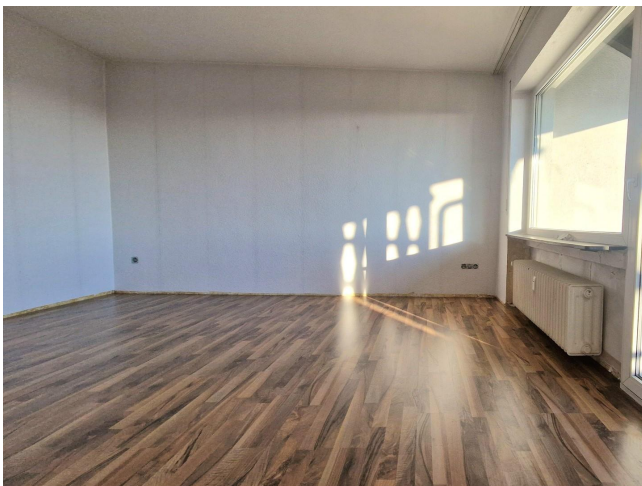


Exposé

Wohnung in Goldbach

Gemütliche 3 Zimmerwohnung in beliebter Wohnlage Goldbachs



Objekt-Nr. **OM-320659**

Wohnung

Vermietung: **900 € + NK**

Ansprechpartner:
Michaela Schmitt

63773 Goldbach
Bayern
Deutschland

Baujahr	1972	Übernahme	sofort
Etagen	3	Zustand	gepflegt
Zimmer	3,00	Schlafzimmer	2
Wohnfläche	78,00 m ²	Badezimmer	1
Energieträger	Gas	Etage	1. OG
Summe Nebenkosten	250 €	Heizung	Zentralheizung
Mietsicherheit	2.700 €		

Exposé - Beschreibung

Objektbeschreibung

Unser Mehrfamilienhaus befindet sich in Goldbach in einer verkehrsrhigen und sehr beliebten Wohngegend, mit nahe gelegener Autobahnanbindung zur A3 Richtung Würzburg/Frankfurt.

Vor 10 Jahren wurde eine neue, energieeffiziente Heizung eingebaut. Der Eigentümer hat das Haus qualitativ hochwertig instandgehalten.

Ausstattung

Unsere Wohnung befindet sich im 1.OG und verfügt über 3 Zimmer:

1 Wohnzimmer

2 Schlafzimmer

1 Küche

1 Badezimmer mit Dusche

Ausstattung:

-Laminatboden

-Fliesen

-Waschmaschinenanschluss im Badezimmer

Fußboden:

Laminat, Fliesen

Weitere Ausstattung:

Duschbad

Sonstiges

Wir freuen uns über Ihre Anfrage zu unserer Wohnung und darauf, Sie persönlich kennenzulernen.

Lage

Die Mieter und Eigentümer wohnen gerne hier und schätzen die optimale Lage, da Schule, Kindergarten oder Einrichtungen des täglichen Bedarfs nur unweit entfernt liegen.

Sie erreichen die A3 mit Anschluss Würzburg/Frankfurt in nur wenigen Minuten. Eine Bushaltestelle befindet sich "fast" direkt vor dem Wohngebäude.

Die Feldrandlage bietet Ihnen die Möglichkeit zu ausgiebigen Spaziergängen oder sportlichen Aktivitäten.

Für die Gestaltung Ihrer Freizeit gibt es in Goldbach und Umgebung zahlreiche Möglichkeiten, wie zum Beispiel Fußball- oder Tennisplätze, Freibad oder Fahrradwege, Fitnesspfad im Wald oberhalb des Freibades und noch vieles mehr.

Infrastruktur:

Lebensmittel-Discount, Allgemeinmediziner, Kindergarten, Grundschule, Hauptschule, Öffentliche Verkehrsmittel

Exposé - Energieausweis

Energieausweistyp	Verbrauchsausweis
Erstellungsdatum	ab 1. Mai 2014
Endenergieverbrauch	101,00 kWh/(m ² a)
Energieeffizienzklasse	D

Exposé - Galerie



Wohnzimmer

Exposé - Galerie

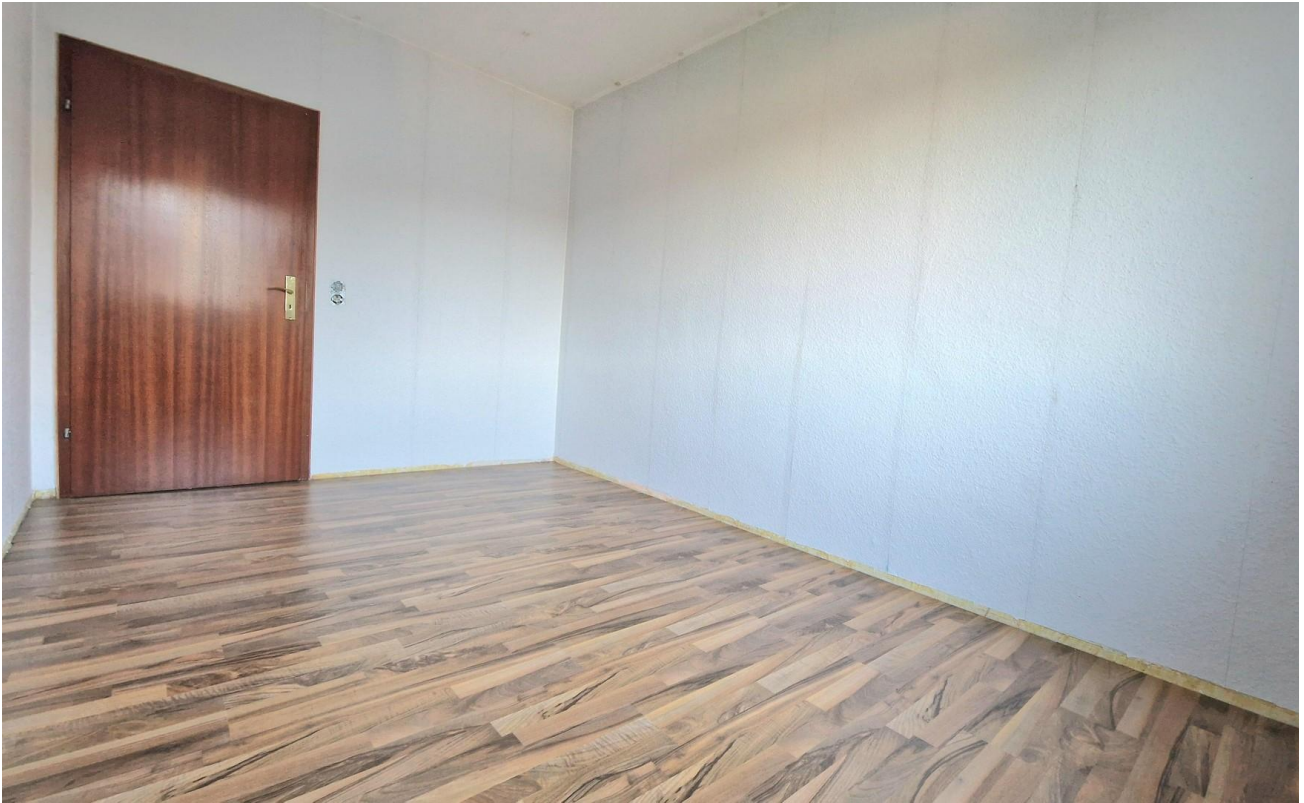


Wohnzimmer



Kinderzimmer/Arbeitszimmer

Exposé - Galerie



Kinderzimmer/Arbeitszimmer



Schlafzimmer

Exposé - Galerie



Schlafzimmer

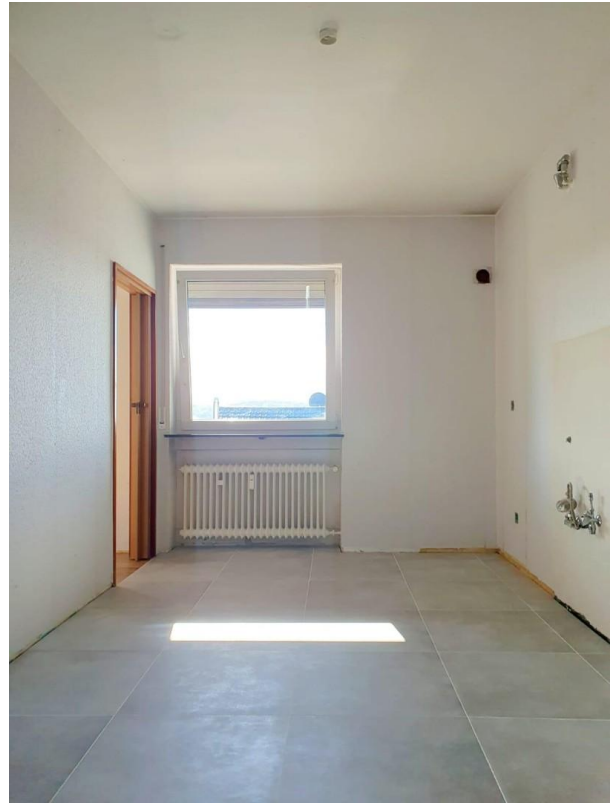


Flur

Exposé - Galerie



Küche



Küche



Küche

Exposé - Galerie



Küche



Bad / WC / Dusche

Exposé - Galerie

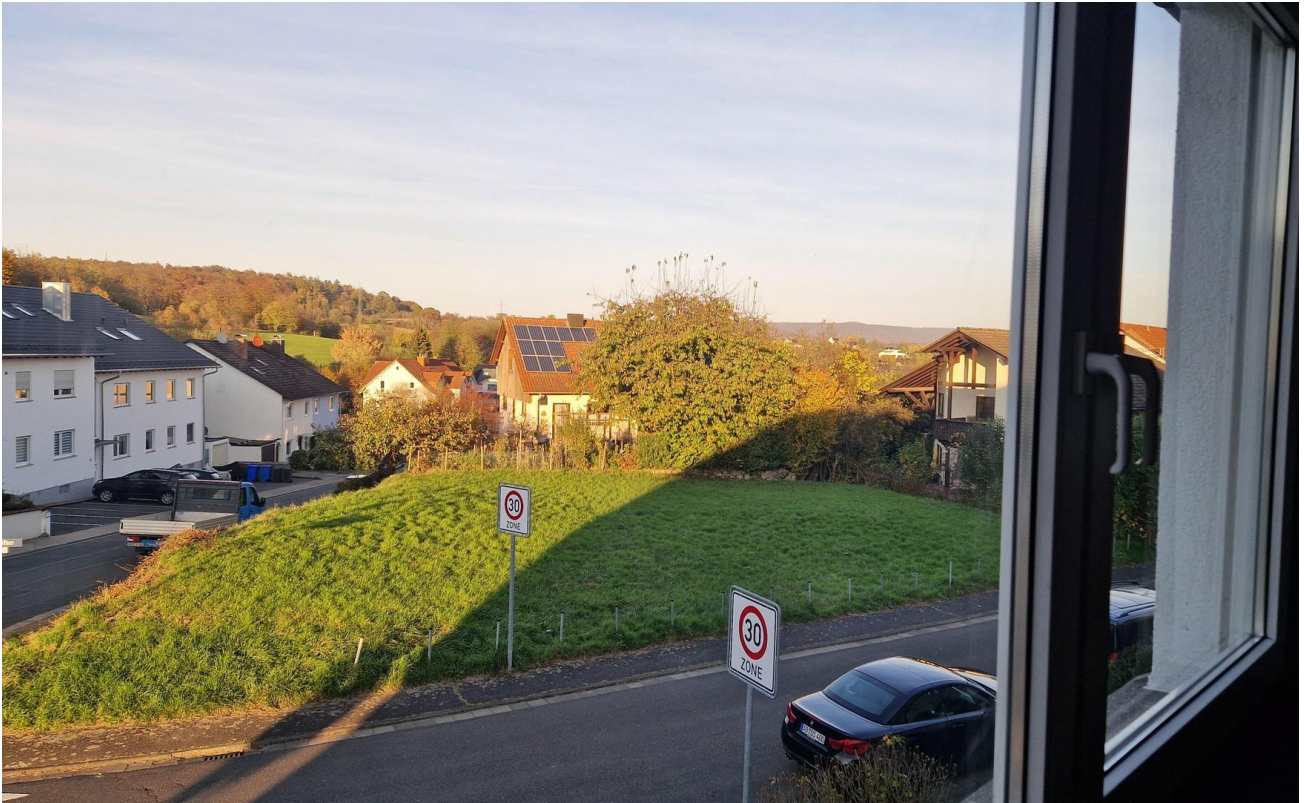


Balkon Aussicht



Balkon

Exposé - Galerie



Ausblick Straßenseite



Duschbad

Exposé - Galerie



Duschbad