

Exposé

Halle in Bellenberg

Geräumige Lagerhalle mit Schwerlastregalen für vielseitige Nutzung



Objekt-Nr. OM-320702

Halle

Vermietung: **2.950 € + NK**

Ansprechpartner:
Tim Merk

89287 Bellenberg
Bayern
Deutschland

Baujahr	2004	Übernahme	sofort
Energieträger	Gas	Zustand	gepflegt
Nebenkosten	400 €	Etage	Erdgeschoss
Heizkosten	500 €	Gesamtfläche	852,00 m ²
Summe Nebenkosten	900 €	Lager-/Prod.fläches	852,00 m ²
Mietsicherheit	8.850 €	Heizung	Fußbodenheizung

Exposé - Beschreibung

Objektbeschreibung

Heizung: Die Lagerhalle ist beheizt mit einem Heizblockkraftwerk mit Fußbodenheizung.

Klima: Die Lagerhalle besitzt eine Kühlung.

Regale: Die Lagerhalle hat bereits Hochregale, sowie eine Kühlzelle.

Auf Wunsch kann ein zusätzliches Meisterbüro eingebaut werden oder alternativ bieten wir im Nebenanliegenden Bürotrakt Büroflächen an.

Ausstattung

Fußboden:

Sonstiges (s. Text)

Sonstiges

Die Mindestmietdauer für die Lagerfläche beträgt 24 Monate. Auf Wunsch besteht zudem die Möglichkeit, eine Geschäftsführerpenthousewohnung direkt am Standort zusätzlich anzumieten. Diese Wohnlösung bietet eine optimale Kombination aus Arbeits- und Lebenskomfort in unmittelbarer Nähe zum Büro.

Darüber hinaus steht eine hervorragende Glasfaser-Internetanbindung mit einer Geschwindigkeit von bis zu 1.000 Mbit/s über Kabel Deutschland zur Verfügung, die ein schnelles und effizientes Arbeiten garantiert.

Die Miete ist Netto zzgl. 19% Ust.

Lage

Das Gewerbegebiet in 89287 Bellenberg liegt in einer verkehrsgünstigen Lage im schwäbischen Landkreis Neu-Ulm, Bayern. Der Standort ist gut erreichbar und liegt in der Nähe der Autobahn A7, was eine schnelle Anbindung an das überregionale Verkehrsnetz ermöglicht. Dies erleichtert sowohl den Warenverkehr als auch die Anfahrt für Mitarbeiter und Besucher.

Das Gewerbegebiet zeichnet sich durch eine Mischung aus verschiedenen Branchen aus, darunter Handwerksbetriebe, Logistikunternehmen und Dienstleister, was eine vielseitige Infrastruktur und Synergien zwischen den ansässigen bietet. Die Umgebung ist überwiegend gewerblich geprägt und verfügt über ausreichend Parkmöglichkeiten sowie eine gute Anbindung an die regionale Buslinie. Zudem gibt es in der Nähe Gastronomieoptionen und Einkaufsmöglichkeiten, was für eine zusätzliche Attraktivität des Standorts sorgt.

Mit ausreichend Platz für Erweiterungen und einer infrastrukturell gut erschlossenen Umgebung ist das Gewerbegebiet eine attraktive Wahl für Unternehmen, die in der Region Bellenberg aktiv sind oder eine Niederlassung eröffnen möchten.

Infrastruktur:

Apotheke, Lebensmittel-Discount, Kindergarten, Öffentliche Verkehrsmittel

Exposé - Galerie



Lagerhalle



Lagerhalle

Exposé - Galerie



Lagerhalle



Lagerhalle

Exposé - Galerie



Außenansicht

Exposé - Grundrisse

Haas
FERTIGBAU
 HAAS FERTIGBAU GmbH
 Falkenberg

Industriestrasse 8
 D-84326 Falkenberg
 Telefon 08727/18-0
 Telefax 08727/18-583

GENEHMIGUNGSPLANUNG

Neubau einer Lager- und Versandhalle
 an bestehende Versandhalle angebaut

BAUHERR

Heinz PINZER
 Am Mühlholz 6

89287 Bellenberg

BAUORT

Am Mühlholz 6
 89287 Bellenberg
 Landkreis: Neu-Ulm
 Gemarkung: Bellenberg
 Flur-Nr.: 750/7

NACHBAR

Gemeinde Bellenberg
 Flur-Nr. 750/5, 750/6, 750/8, 750/9
 Zeller Thomas
 Flur-Nr. 750/4
 Lambrecht
 Flur-Nr. 750

DATUM

26.04.2004

PLANINHALT

Schnitte, Ansichten

MASSTAB

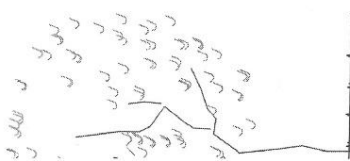
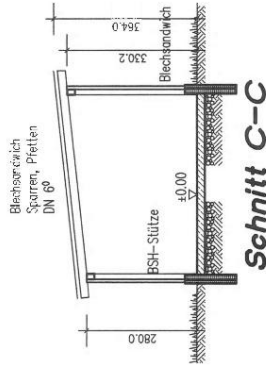
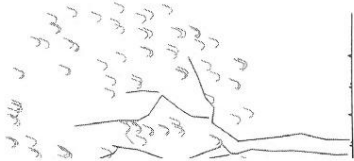
M 1:100

AUFTRAGSNUMMER

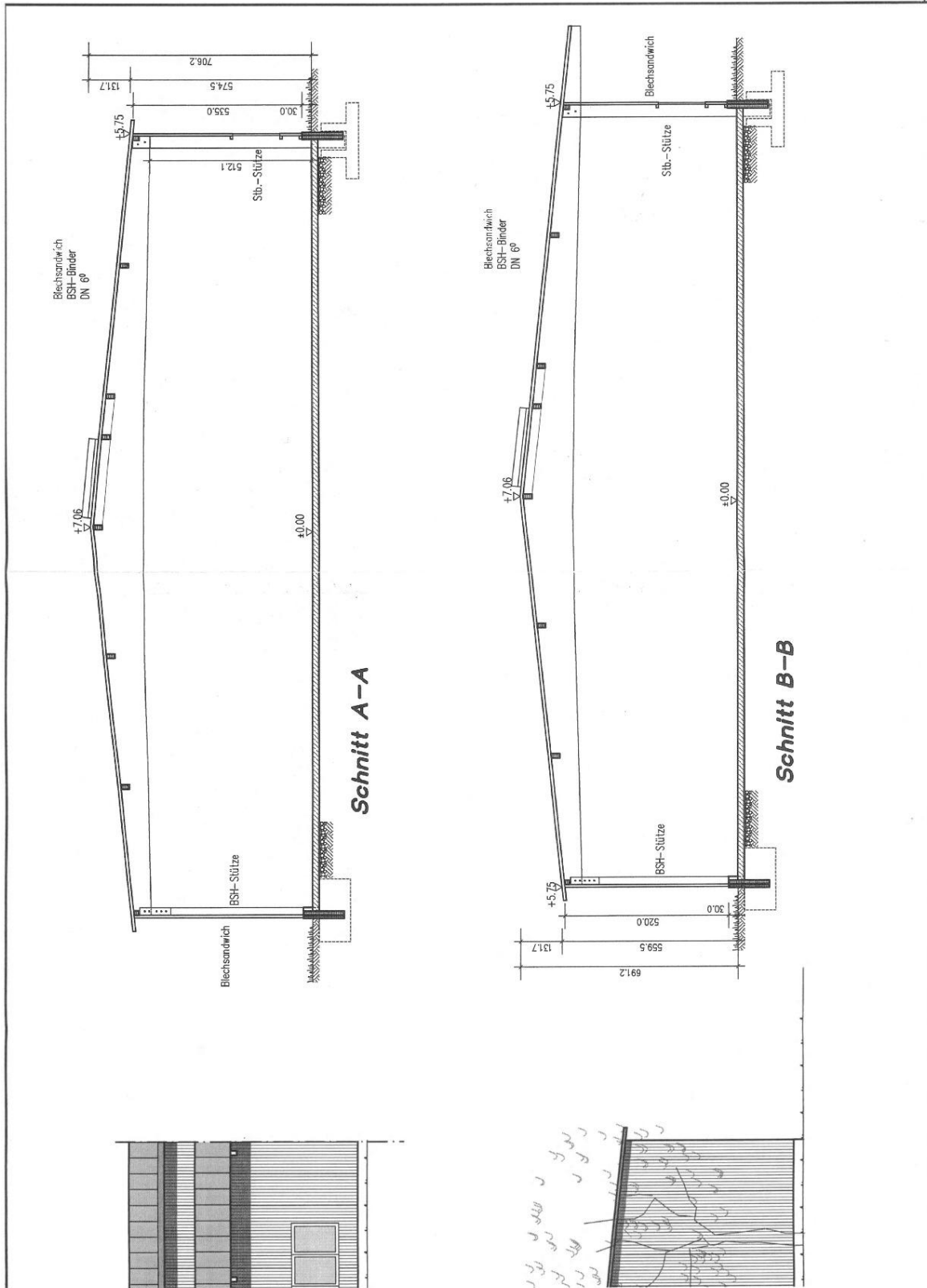
4-54-016

ARCHITEKT

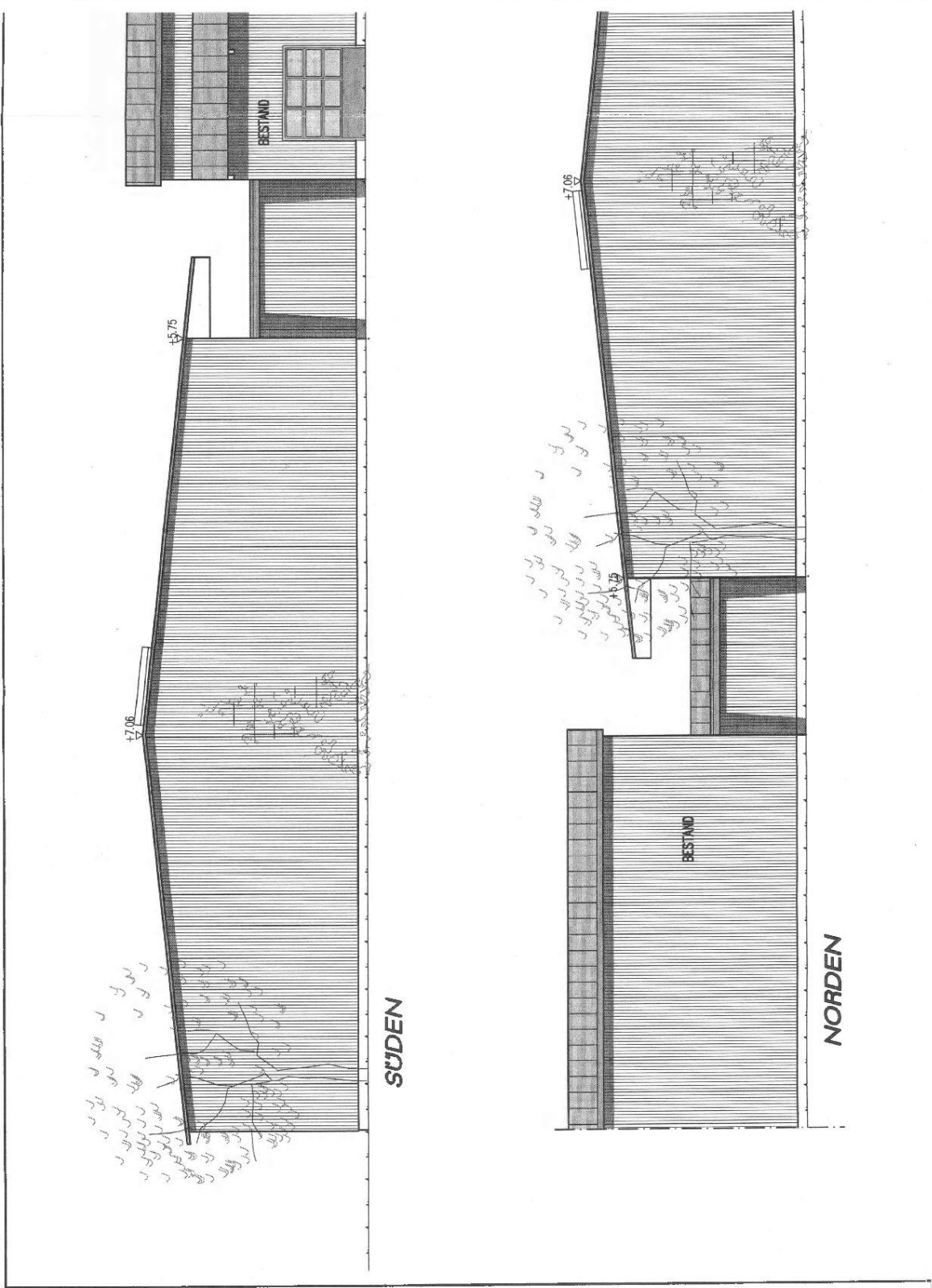
Gottschalk Ingrid
 c/o Haas Fertigbau GmbH
 D-84326 FALKENBERG (allinger)



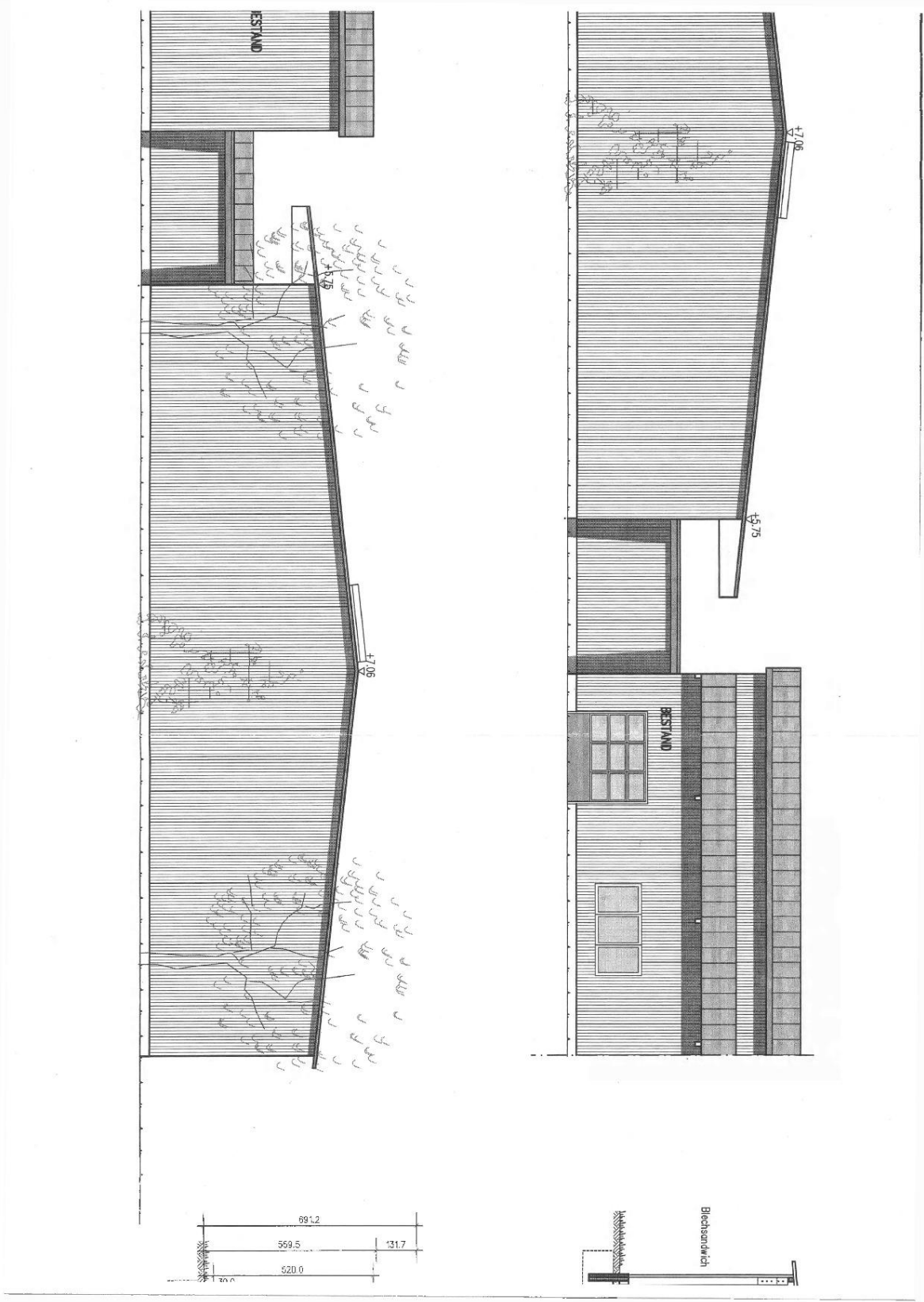
Exposé - Grundrisse



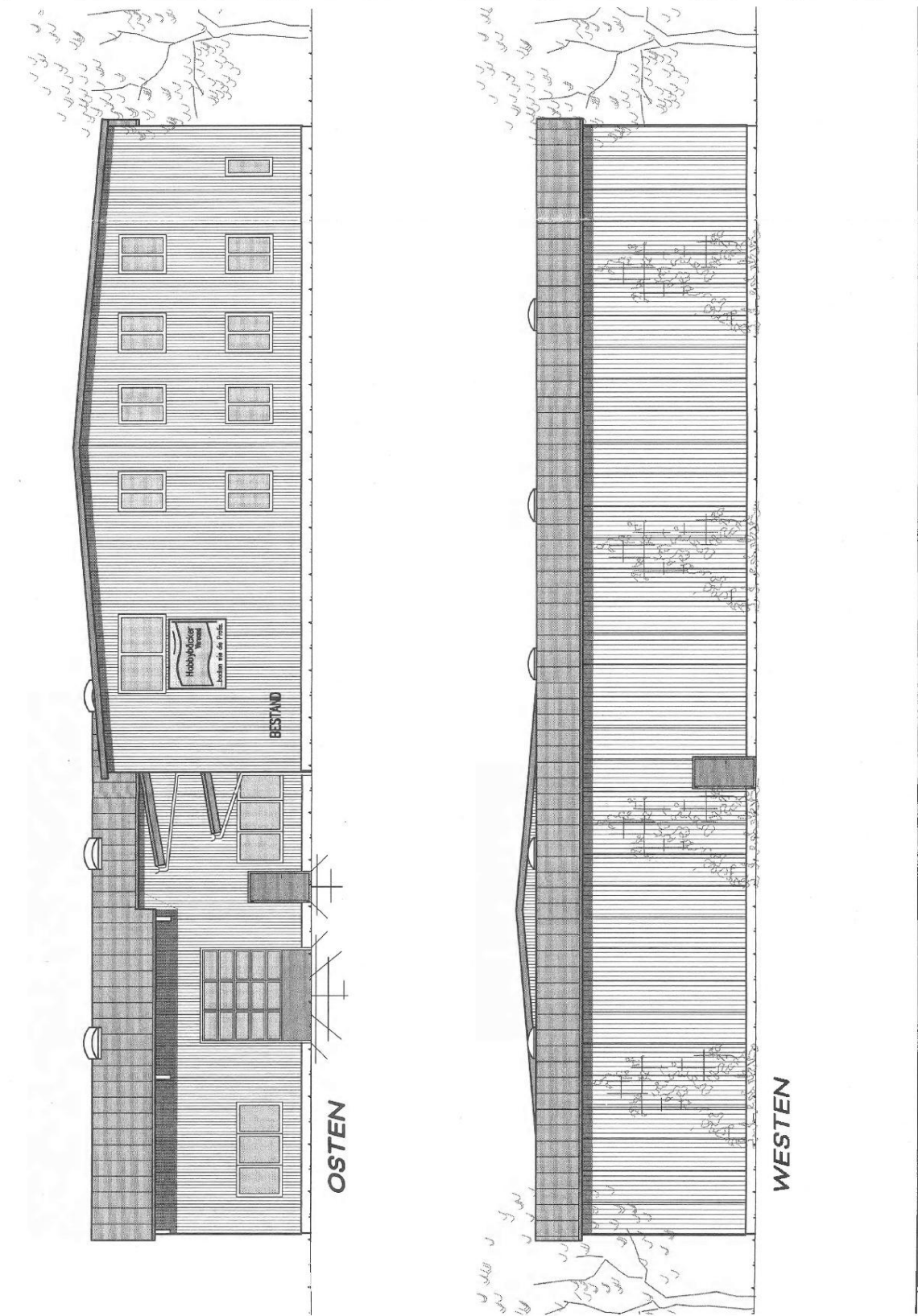
Exposé - Grundrisse



Exposé - Grundrisse



Exposé - Grundrisse



Exposé - Grundrisse

