

Exposé

Wohnung in Neuwied

Eigentumswohnung Neuwied



Objekt-Nr. **OM-320703**

Wohnung

Verkauf: **285.000 €**

56564 Neuwied
Rheinland-Pfalz
Deutschland

Baujahr	2021	Übernahme	Nach Vereinbarung
Zimmer	3,00	Zustand	Neuwertig
Wohnfläche	86,00 m ²	Etage	2. OG
Energieträger	Holzpellets	Heizung	Fußbodenheizung
Hausgeld mtl.	280 €		

Exposé - Beschreibung

Objektbeschreibung

ruhige Eigentumswohnung in verkehrsberuhigter Zone.

nur wenige Schritte zur Rheinuferpromenade und Schloßpark von Neuwied gelegen.
Geschäfte, Schulen, Ärzte fußläufig erreichbar.

Küche kann für 5.000 € extra erworben werden.

Garagenplätze können extra erworben werden.

Ausstattung

Die Wohnung wurde von dem bisherigen Eigentümer nur wenige Wochen im Jahr genutzt

Fußboden:

Fliesen

Weitere Ausstattung:

Balkon, Vollbad, Gäste-WC, Barrierefrei

Exposé - Galerie



Küche



Küche 1

Exposé - Galerie

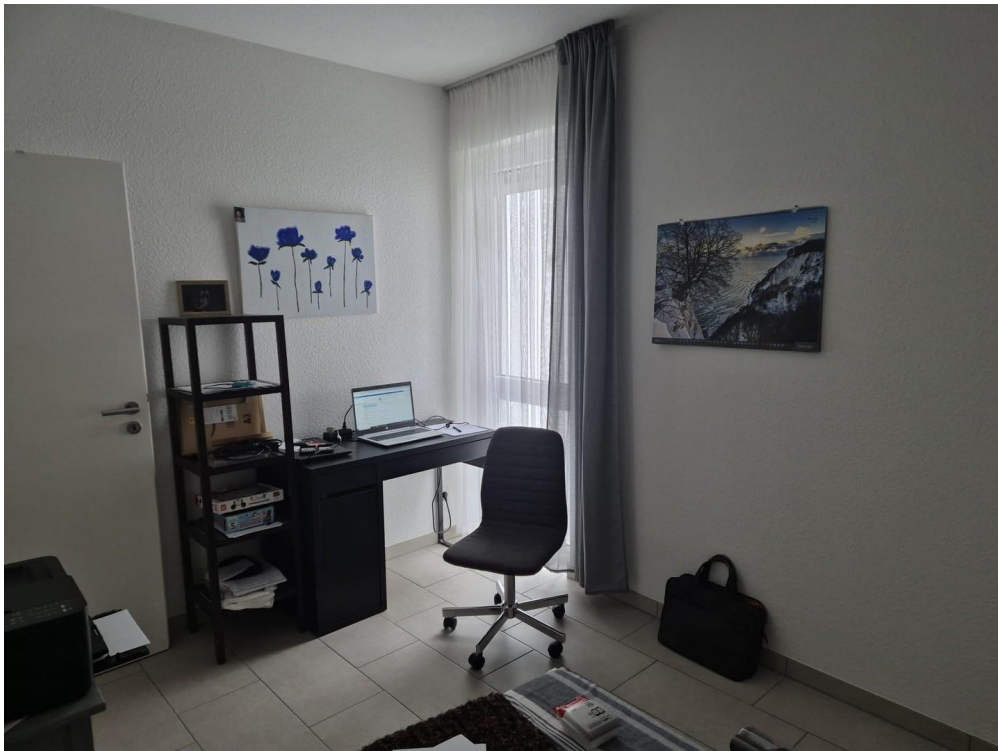


Kinder- / Arbeitszimmer

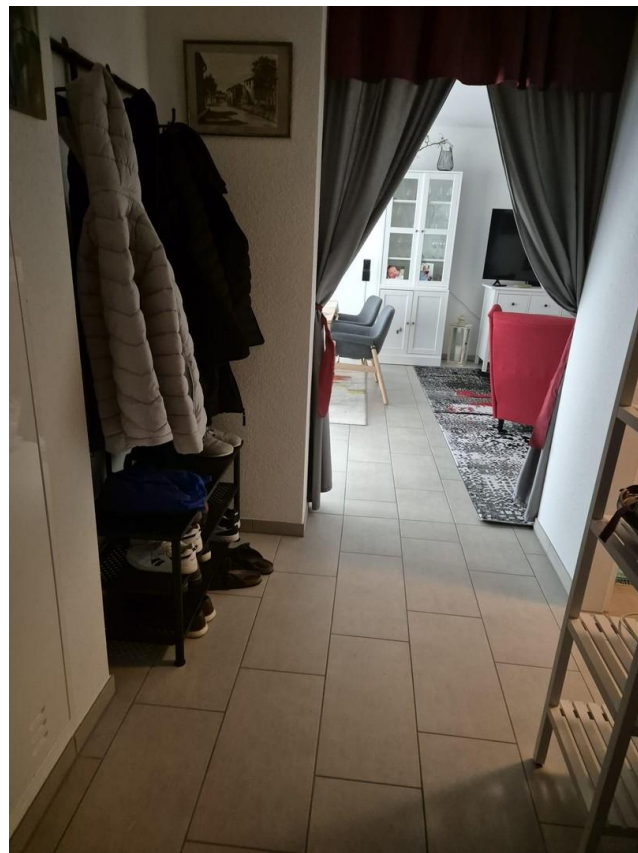


Schlafzimmer

Exposé - Galerie

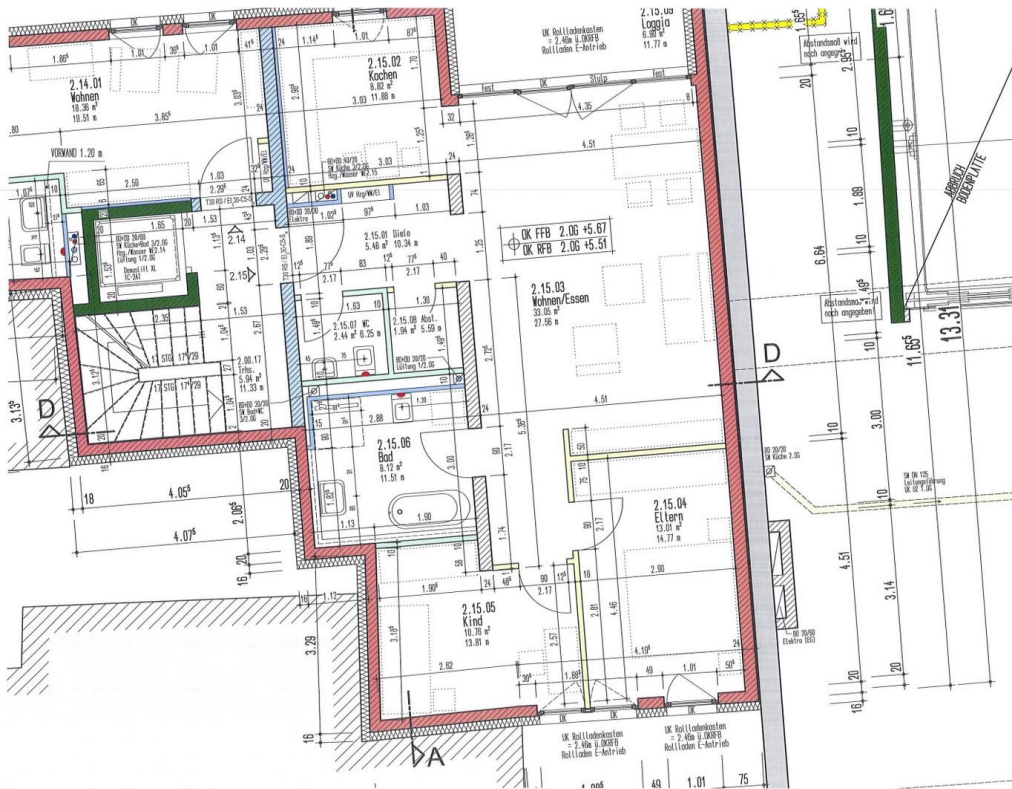


Kinder- /Arbeitszimmer



Flur

Exposé - Grundrisse



Stand 22.05.20